

DATASAMORDNING
NYHETERNA I CHAOS 3

2009-09-15

Innehåll

INLEDNING	3
PRESTANDAFÖRBÄTTRINGAR I CHAOS 3	4
BAKGRUND	4
<i>Kontroll av fönsterinställningar</i>	4
<i>Vista-kompabilitet</i>	4
<i>Kompatibelt med långa filändelser</i>	4
NYA FUNKTIONER I CHAOS 3	5
ALLMÄNT	5
<i>Sökning av användare</i>	5
DOKUMENTTRÄD	6
<i>Export - Spara som</i>	6
<i>Skapa jobb av markerade filer</i>	7
<i>Hantering av flera filer i dokumentträdet</i>	8
<i>Räkna filer</i>	9
<i>Samla arbetsfiler</i>	10
<i>Utskrift – välj utskriftsområde i viewer</i>	11
SÖKFÖNSTRET	13
<i>Kolumnbredd</i>	13
<i>Räkna dokument</i>	13
<i>Lista kopplingar</i>	13
<i>Söka i flera databaser (objekt)</i>	13
<i>Länka till dokument i annan databas (objekt)</i>	14

Inledning

Denna handledning har upprättats i syfte att informera om förändringar som gjorts och funktioner som införts i Chaos 3. De nya funktionerna beskrivs steg för steg med förklarande bilder.

För en fullständig manual till Chaos hänvisas till Vägverkets publikation 2000:6.

Prestandaförbättringar i Chaos 3

Bakgrund

Kontroll av fönsterinställningar

Tidigare kunde Chaos öppnas på en skärm som inte längre är kopplad till datorn vilket gör att programfönstret hamnar utanför bild.

Nu görs en kontroll av fönsterinställningar när programmet skall startas så att detta inte skall ske.

Vista-kompatibilitet.

Chaos är nu kompatibelt med Windows Vista.

Kompatibelt med långa filändelser.

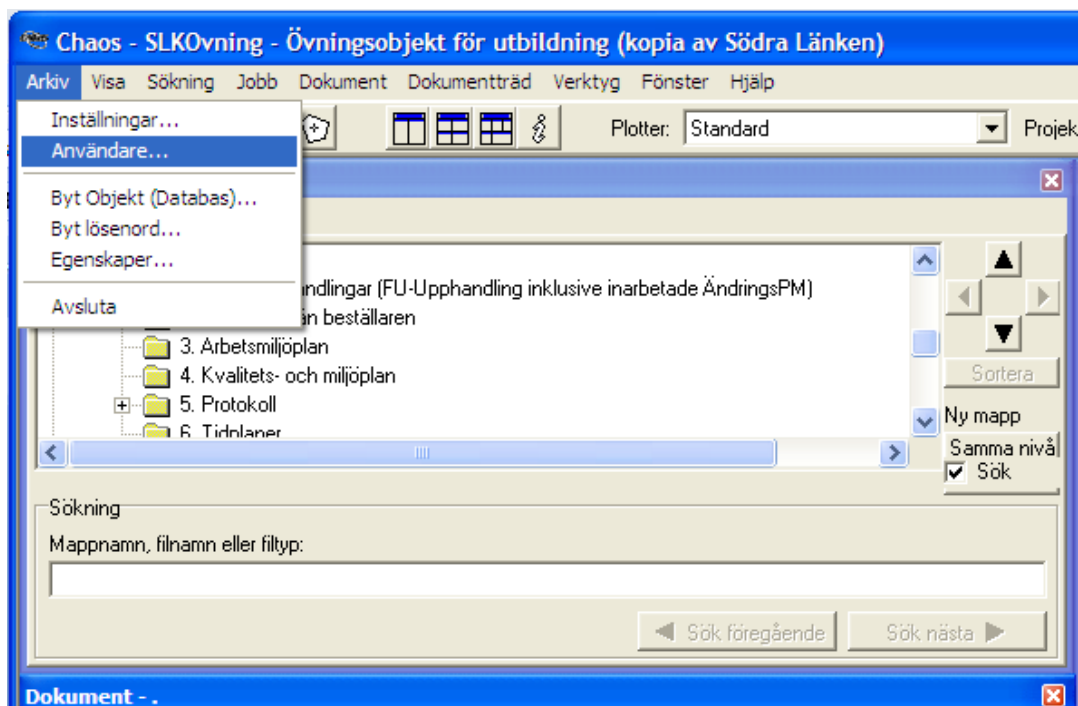
Chaos 3 klarar fler än tre tecken i filändelsen så nu kan t.ex. dokument i Word 2007-format kan läggas in i Chaos.

Nya funktioner i Chaos 3

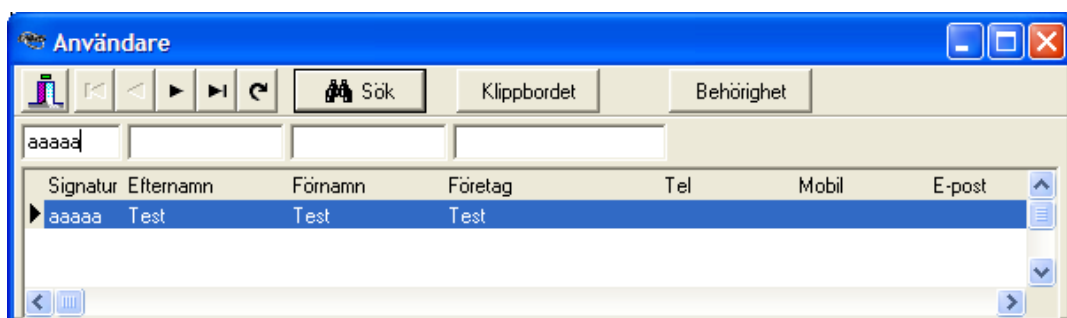
Allmänt

Sökning av användare

Funktionen att söka användare i objekt har funnits sedan tidigare, nu har den dock kompletterats med en funktion för att filtrera användare efter signatur. Funktionen nås under Arkiv – Användare.



Skriv in signaturen i fältet signatur och klicka på sök.

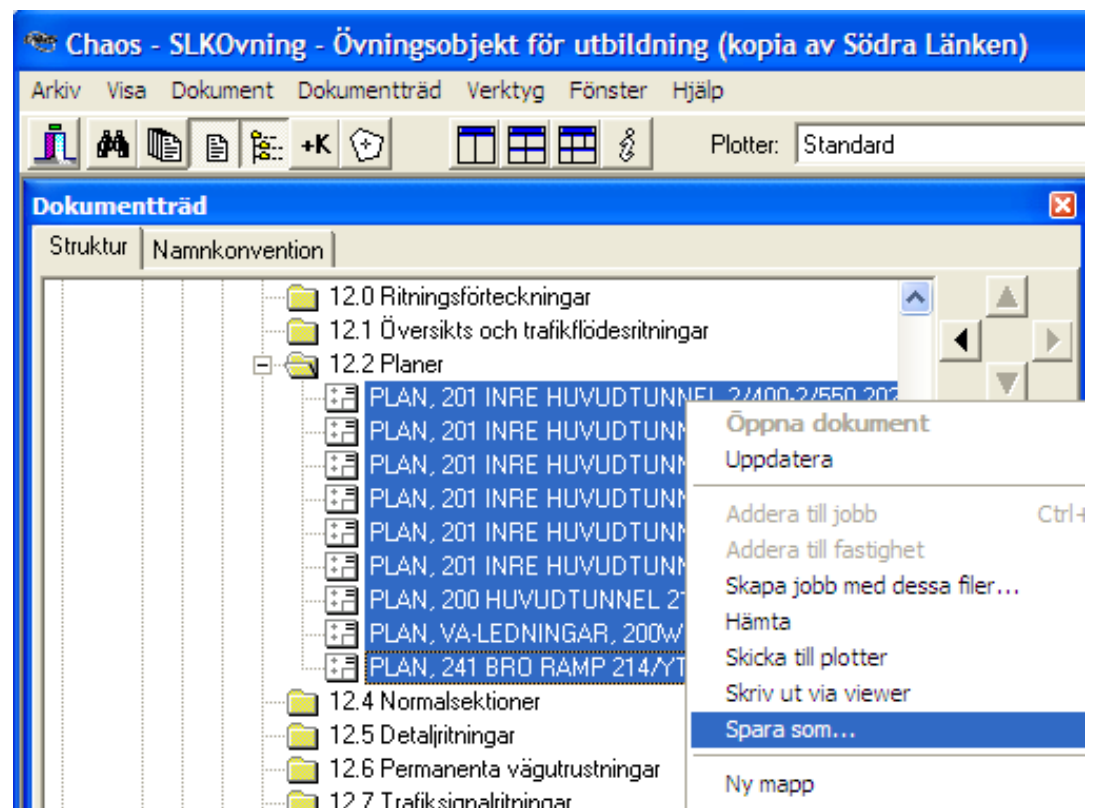


Dokumentträd

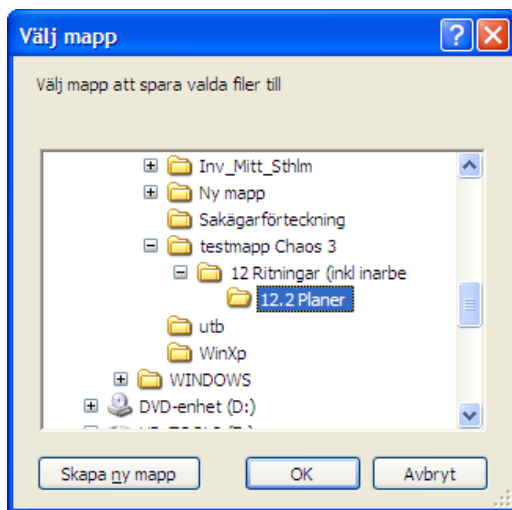
Export - Spara som

I Chaos 3 är det mycket lättare att exportera mappar och filer från Chaos till lokal lagringsarea. På grund av att många program i Windows har problem att hantera långa sökvägar begränsas mappnamnen till 25 tecken. Om mappnamnen är längre än så tas endast de första 25 tecknen med.

Markera mappar och/eller filer som skall exporteras, högerklicka på markeringen och välj Spara som i listan.



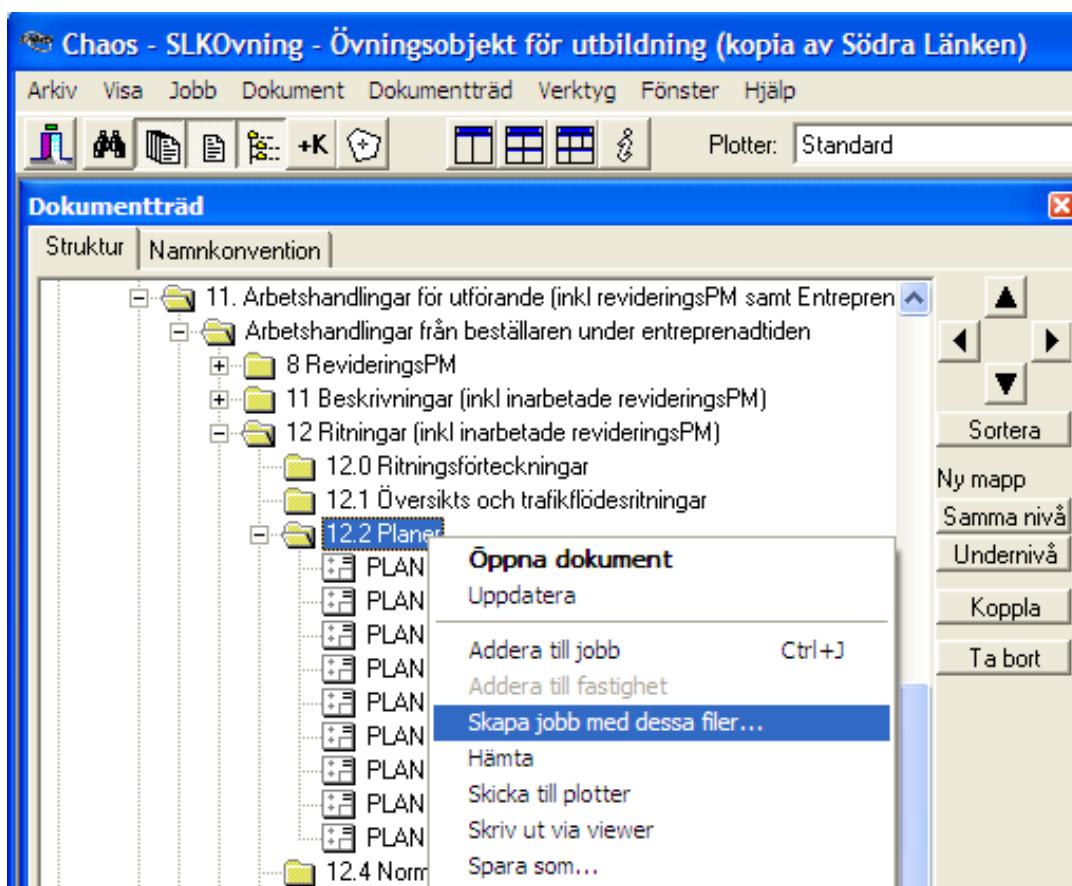
Välj målmap för exporten och klicka på OK.



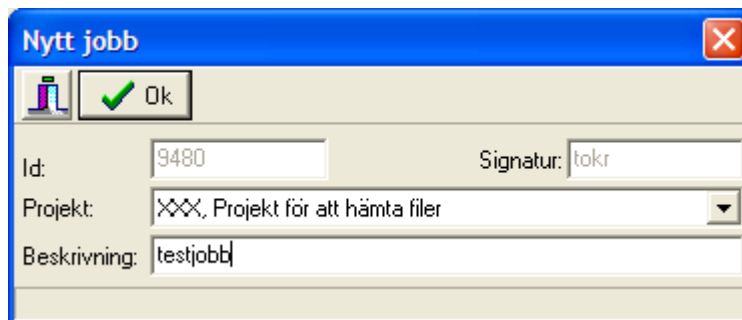
Skapa jobb av markerade filer

I stället för att först skapa ett jobb och därefter lägga till filer går det nu att först markera mappar och filer och skapa ett jobb utifrån dessa.

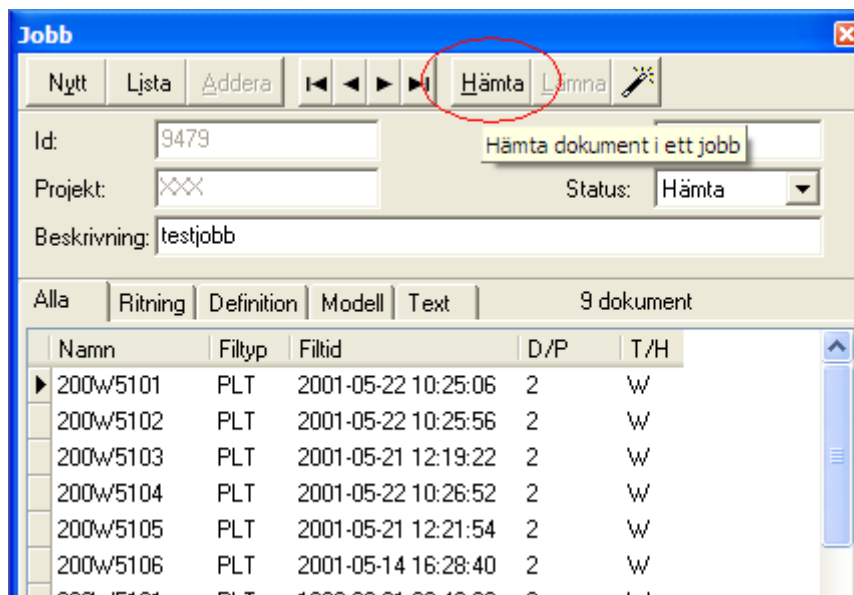
Markera filer/mappar som skall med i jobbet. Högerklicka på markeringen och välj Skapa jobb med dessa filer. I dialogrutan som öppnas finns möjligheten att välja om även undermappar skall tas med i jobbet.



En guide för Nytt jobb startar. Fyll i projekt och beskrivning, klicka på OK.



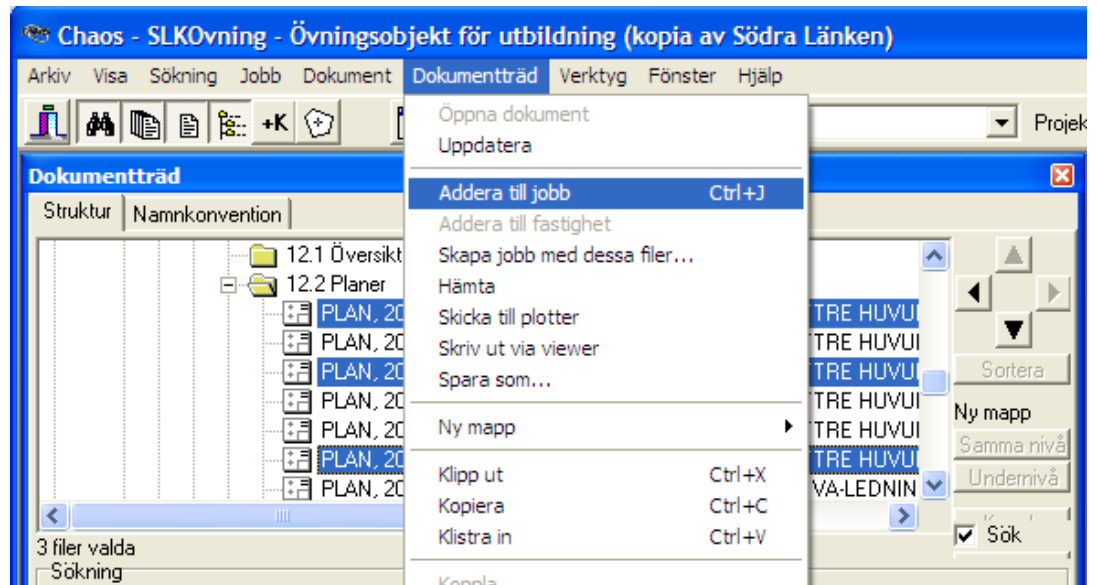
Fler filer kan som vanligt adderas från dokumentträd och sökfönster. Jobbet låses med knappen hämta.



Namn	Filtyp	Filtid	D/P	T/H
▶ 200w5101	PLT	2001-05-22 10:25:06	2	W
200w5102	PLT	2001-05-22 10:25:56	2	W
200w5103	PLT	2001-05-21 12:19:22	2	W
200w5104	PLT	2001-05-22 10:26:52	2	W
200w5105	PLT	2001-05-21 12:21:54	2	W
200w5106	PLT	2001-05-14 16:28:40	2	W
200w5107	PLT	2001-05-14 16:28:40	2	W

Hantering av flera filer i dokumentträdet.

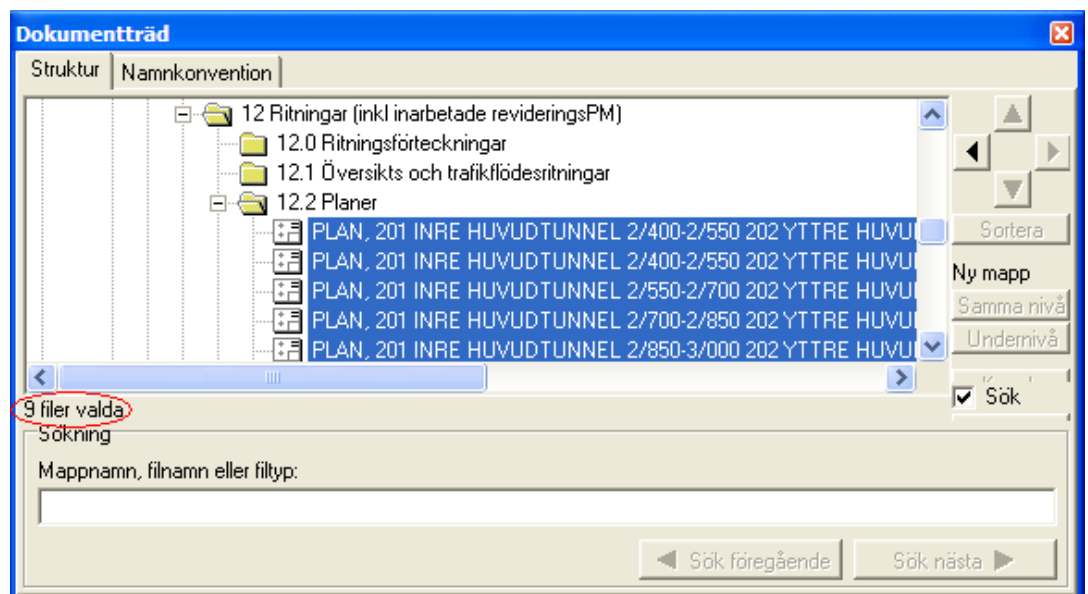
Fler funktioner har lagts till för att underlätta hanteringen av flera filer samtidigt. Dessa är tillgängliga genom högerklick på markerade filer eller genom menyfältet Dokumentträd.



Funktionen Addera till jobb tar med samtliga filer och mappar till öppet jobb. Hämta hämtar ner samtliga markerade filer till Chaos standardmapp. Skicka till plotter sänder samtliga markerade filer till valfri installerad plotter. Skriv ut via viewer skriver ut samtliga markerade filer på valfri installerad skrivare med hjälp av Chaos viewer-funktion.

Räkna filer

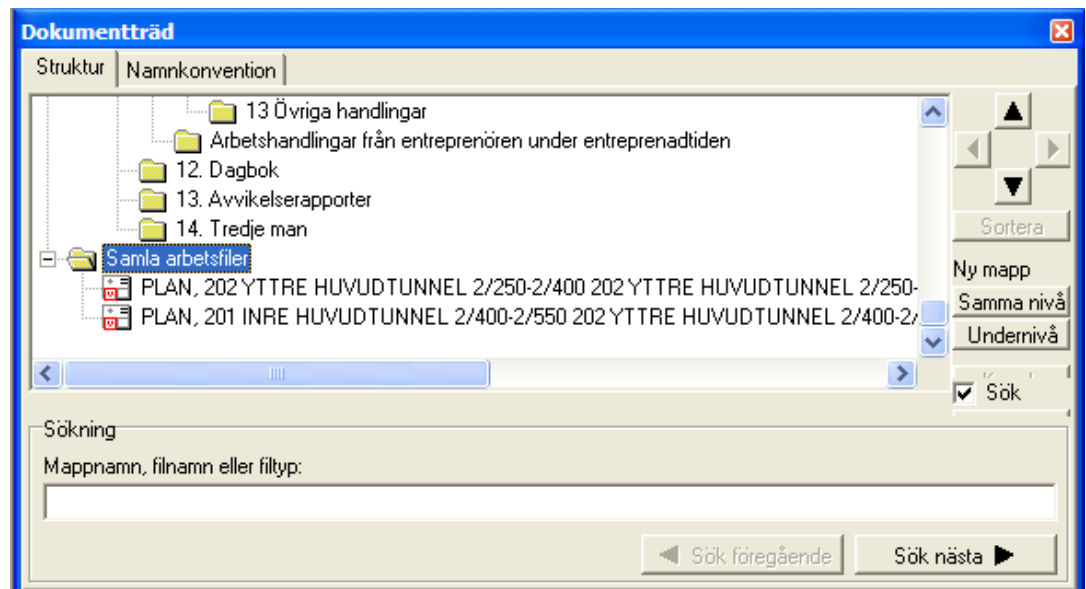
Chaos 3 tillhandahåller en funktion för att se hur många filer man har markerat i trädstrukturen. Under trädet i fönstret Dokumentträd visas antalet markerade filer så snart fler än en fil markeras.



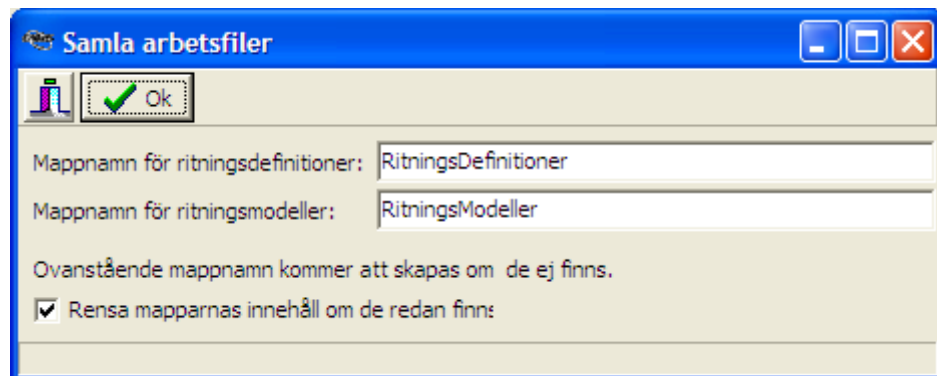
Samla arbetsfiler

Chaos 3 erbjuder en funktion för att enkelt samla alla arbetsfiler till utvalda plottfiler på ett ställe.

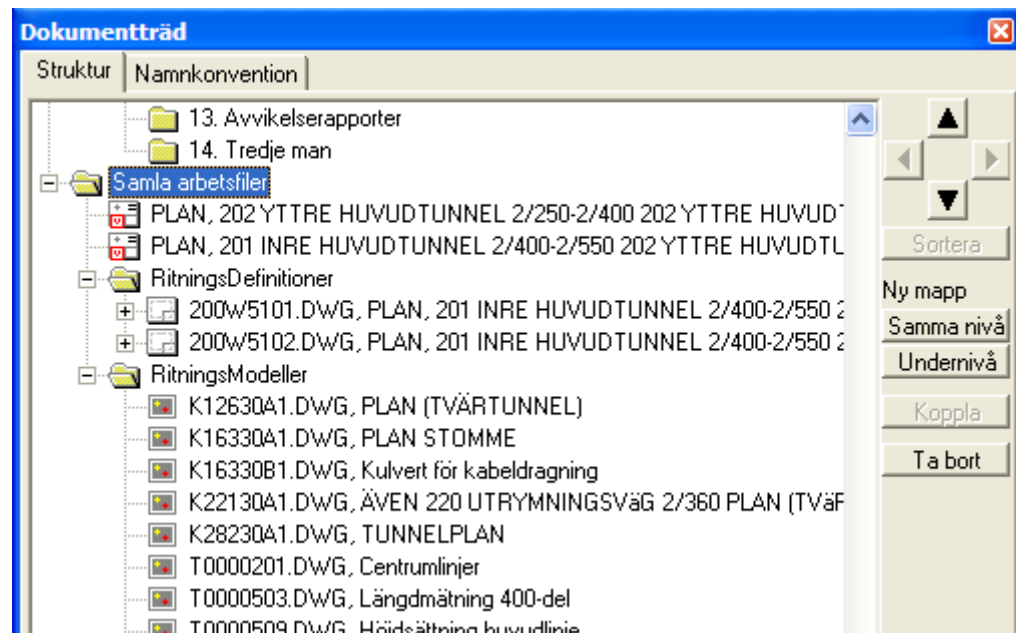
Samla först alla önskade plottfiler i en mapp.



Högerklicka på mappen och välj Samla arbetsfiler. Dialogrutan Samla arbetsfiler öppnas, klicka på OK.



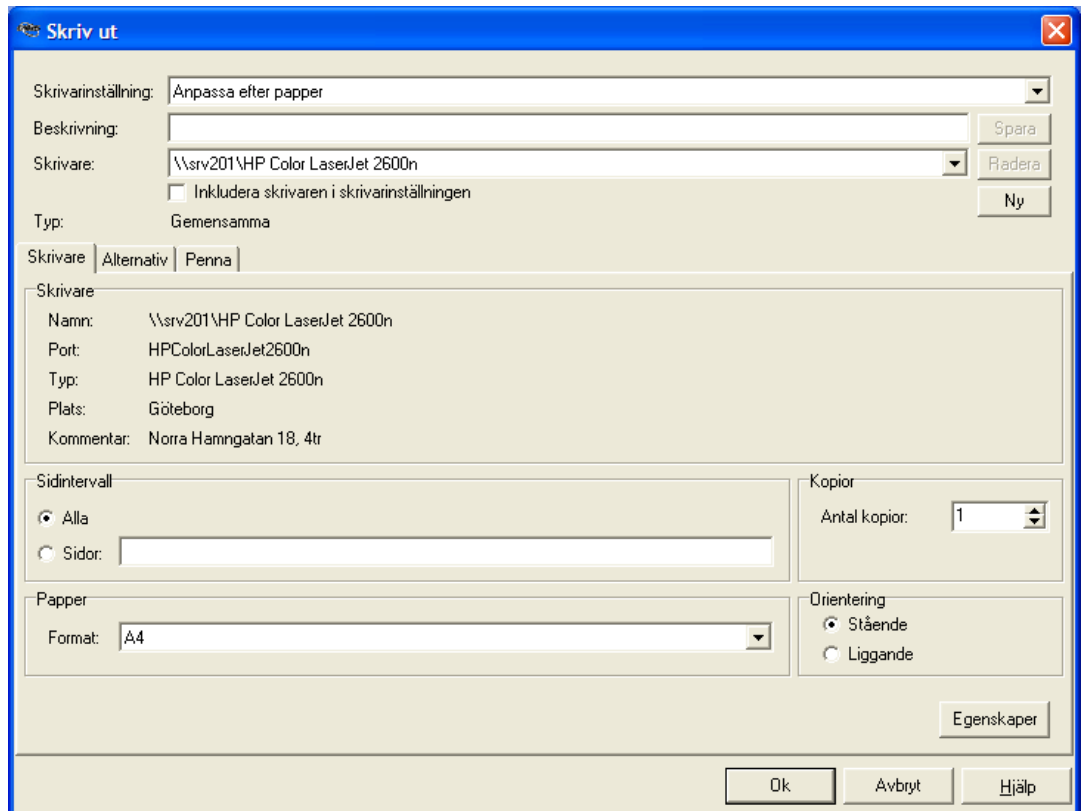
Arbetsfilerna sorters efter angivna mappnamn.



Utskrift – välja utskriftsområde i viewer

Skalenliga utskrifter från Chaos har ibland skrivit ut andra områden eller storlekar än tänkt. Med förhandsgranskningen i viewer i Chaos 3 är det mycket enklare att se exakt vad som kommer att skrivas ut.

Högerklicka på önskad fil och välj Skriv ut via viewer. Ställ först in utskrifts alternativ som skrivare, pappersformat, och orientering. Klicka därefter på fliken Alternativ.



Skriv ut

Skrivarinställning: Anpassa efter papper

Beskrivning:

Skrivare: \\srv201\VHP Color LaserJet 2600n

Inkludera skrivaren i skrivarinställningen

Typ: Gemensamma

Skrivare | Alternativ | Penna

Skrivare

Namn: \\srv201\VHP Color LaserJet 2600n

Port: HPColorLaserJet2600n

Typ: HP Color LaserJet 2600n

Plats: Göteborg

Kommentar: Norra Hamngatan 18, 4tr

Sidintervall

Alla

Sidor:

Kopior

Antal kopior: 1

Papper

Format: A4

Orientering

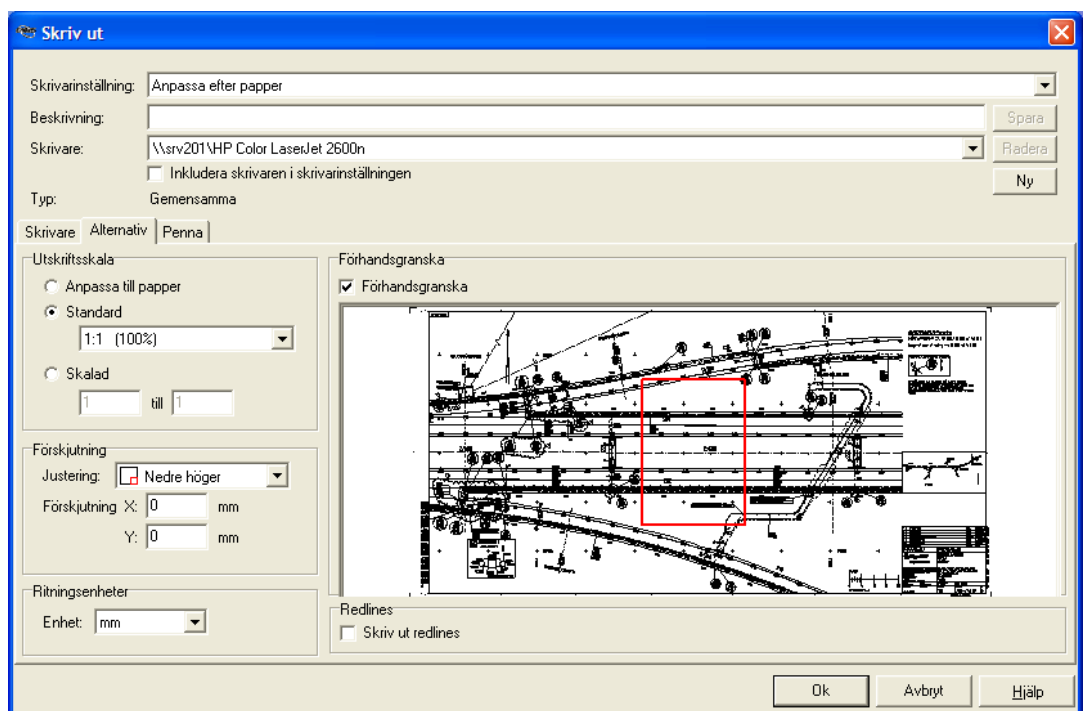
Stående

Liggande

Egenskaper

Ok Avbryt Hjälp

Bocka för rutan förhandsgranskning, markera därefter standard eller skala under Utskriftsskala. En röd ram i förhandsgranskningsfönstret visar vilket område som kommer att skrivas ut. Välj område genom att flytta rutan med muspekaren.



Skriv ut

Skrivarinställning: Anpassa efter papper

Beskrivning:

Skrivare: \\srv201\VHP Color LaserJet 2600n

Inkludera skrivaren i skrivarinställningen

Typ: Gemensamma

Skrivare | Alternativ | Penna

Utskriftsskala

Anpassa till papper

Standard

1:1 [100%]

Skalad

1 till 1

Förhandsgranska

Förhandsgranska

Redlines

Skriv ut redlines

Ok Avbryt Hjälp

Sökfönstret

Kolumnbredd

Det är nu möjligt att ändra bredd på kolumnerna i sökfönstret. Klicka och håll in vänster musknapp på gränsen av två kolumner, dra musen till höger eller vänster och släpp knappen.

Räkna dokument

Antal träffar på en sökning visas alltid, man behöver inte längre välja det alternativet i menyn.

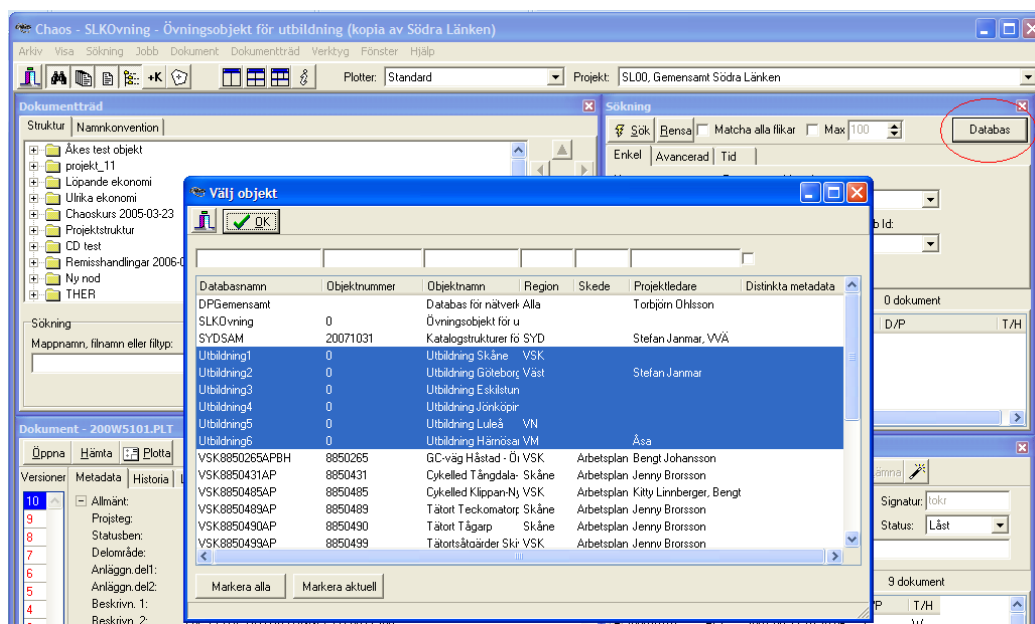
Lista kopplingar

I Chaos 3 finns det ett enkelt sätt för att se vilka kopplingar som finns för en viss fil i en databas. Genom att högerklicka på en fil sökfönstret och välja "Lista dokumentets kopplingar till..." går det att få fram dokumentets kopplingar till trädstruktur, jobb, fastigheter och komponenter.

Det går på detta sätt lätt att t.ex. se i vilka mappar en viss fil förekommer och få fram samtliga jobb i vilken filen hämtats och lämnats.

Söka i flera databaser (objekt)

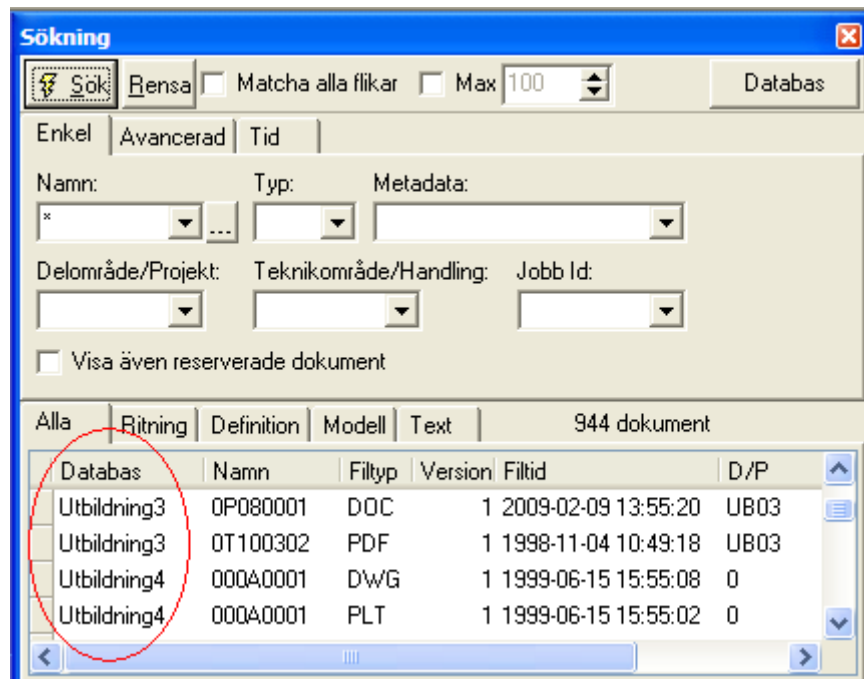
En ny funktion ger möjligheten att söka i andra databaser än den man har öppen, och även söka i flera databaser på en gång. Klicka på knappen "Databaser" längst upp till höger i sökfönstret. I fönstret som öppnas markeras en eller flera databaser. Flera databaser markeras genom att [shift] eller [Ctrl] hålls intryckt samtidigt som databaser markeras med muspekaren. Klicka på "Ok" för att bekräfta valet.



The screenshot shows the Chaos software interface. The main window is titled "Chaos - SLKÖvning - Övningsobjekt för utbildning (kopia av Södra Länken)". The search window is open, showing a list of search results. A dialog box titled "Välj objekt" is open, displaying a table of search results. The table has columns for Databasnamn, Objekt nummer, Objekt namn, Region, Skede, Projektledare, and Distrikta metadata. The table contains several rows of data, including entries for "Databas för nätverk- Alla", "Övningsobjekt för u", "Katalogstruktur för SYD", and various "Utbildning" entries. The "Databas" button in the search window is circled in red.

Databasnamn	Objekt nummer	Objekt namn	Region	Skede	Projektledare	Distrikta metadata
DPGemensamt		Databas för nätverk- Alla			Torbjörn Ohlsson	
SLKÖvning	0	Övningsobjekt för u				
SYDSAM	20071031	Katalogstruktur för SYD			Stefan Janmar, WVA	
Utbildning1	0	Utbildning Skåne	VSK			
Utbildning2	0	Utbildning Göteborg Väst			Stefan Janmar	
Utbildning3	0	Utbildning Eskilstuna				
Utbildning4	0	Utbildning Jonköp				
Utbildning5	0	Utbildning Luleå	VN			
Utbildning6	0	Utbildning Hälsöa	VM		Åsa	
VSK8850265APBH	8850265	GC-väg Hästad - Öi	VSK		Arbetsplan Bengt Johansson	
VSK8850431AP	8850431	Cykelled Tångdala	Skåne		Arbetsplan Jenny Brorsson	
VSK8850485AP	8850485	Cykelled Klippan-Nj	VSK		Arbetsplan Kitty Linnberger, Bengt	
VSK8850489AP	8850489	Talort Tecknatorp	Skåne		Arbetsplan Jenny Brorsson	
VSK8850490AP	8850490	Talort Tågarp	Skåne		Arbetsplan Jenny Brorsson	
VSK8850499AP	8850499	Talortåtorärd Ski	VSK		Arbetsplan Jenny Brorsson	

I resultatet i sökfönstret syns nu en ny kolumn som heter ”Databas” denna visar i vilken databas den påträffade versionen av filen finns.



Länka till dokument i annan databas (objekt)

Med version 3 av Chaos följer en funktion som möjliggör länkar mellan olika databaser. Det är nu möjligt att i mappträdet i en databas länka till ett dokument som finns i en helt annan databas.

Öppna databasen i vars mappträd dokumentet skall synas. Använd funktionen för att söka dokument i flera databaser enligt beskrivning ovan. Det funna dokumentet kan nu läggas till mappstrukturen precis som vanligt. Markera först mappen där dokumentet skall ligga, markera sedan dokumentet i sökfönstret (kontrollera att dokumentet kommer från rätt databas, syns i vänstra kolumnen i sökfönstret) och högerklicka på dokumentet. Välj ”Till trädstruktur”.