



Erfarenheter av arbete med cykelparkeringar vid Uppsala resecentrum

Robin Billsjö, Trivector Traffic

Syfte och metod

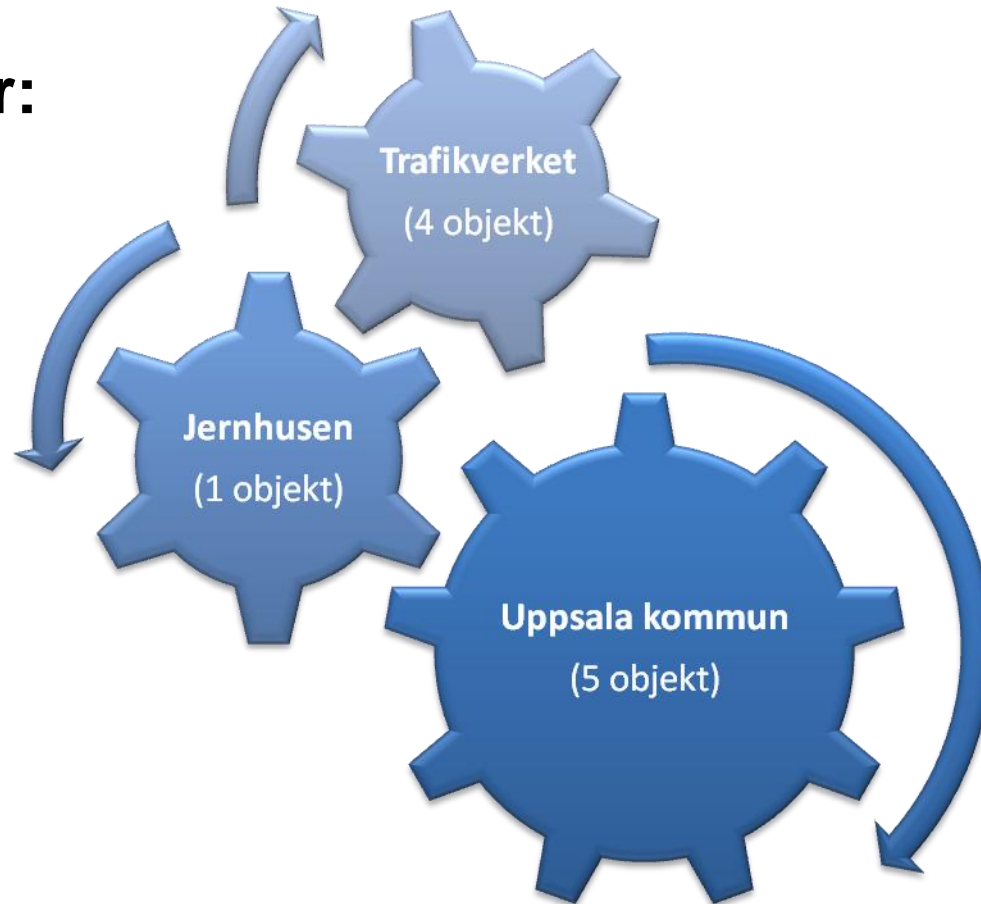
- **Kartlägga erfarenheter från arbetet med cykelparkeringar och ge rekommendationer för liknande projekt**
- **Intervjuer med berörda parter**

Bakgrund

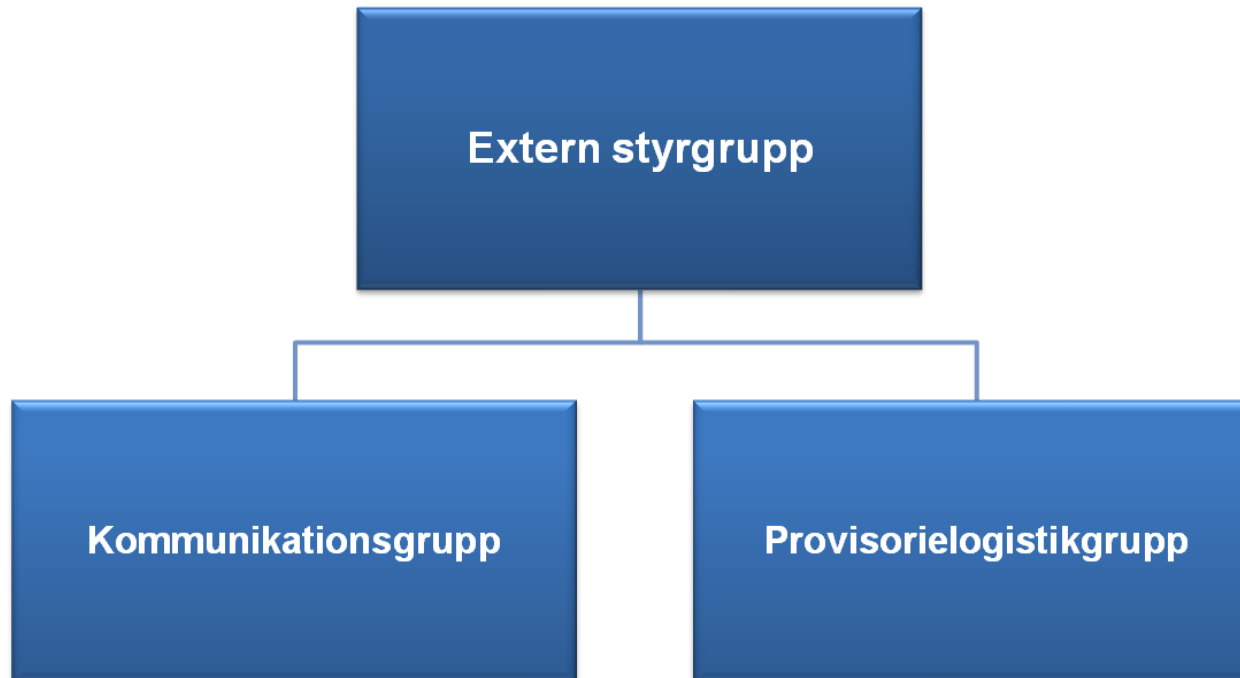
- **Nytt resecentrum klart december 2011**
- **Viktiga förändringar, bland annat...**
 - **Ökad säkerhet och tillgänglighet genom planskiljda korsningar mellan järnväg och övriga trafikslag**
 - **Fler och bättre cykelparkeringar**
 - **Ny stationsbyggnad**

Projektorganisation

- Tre byggherrar:



Samverkansformer



Kommunens projektorganisation

- **Stadsbyggnadskontoret**
 - Tidig planering
- **Fastighetskontoret**
 - Projektledare
- **Gatu- och trafikkontoret**
 - Budget
 - Trafikkompetens

Kommunens projektorganisation



Cykelns roll i projektet

- **Cykelparkeringar en fråga för hela Uppsala**
 - Bred enighet om cykelns roll i staden
 - Många felparkerade cyklar, hög beläggning
 - ⇒ Behov av fler platser och nytt regelverk
 - Förslag om Cykelgarage
 - Studieresor

Bra och mindre bra i Uppsala

+

- **Bra informationshantering**
 - ⇒ Förutseende organisation
 - ⇒ Extern informationsspridning, få klagomål från allmänheten
- **Mycket utrymme för cykeln**

-

- **Ny projektorganisation, otydlig ansvarsfördelning**
 - ⇒ Bristfällig överlämning mellan olika förvaltningar
 - ⇒ Befintlig kompetens ej nyttjad i tid
 - ⇒ Budget ej säkrad för alla planerade delprojekt

Exempel: Cykelvägar genom nya parkeringar väster om järnvägen



Rekommendationer: *planeringsprocessen*

- Använd en väl inarbetad projektorganisation för stora projekt
- Säkerställ goda överlämningar
- Identifiera och inkludera nödvändig kompetens tidigt i projektet

Rekommendationer: *budget & finansiering*

- Redovisa separata kostnader för bättre uppföljning
- Öronmärk pengar för viktiga delprojekt

Rekommendationer: *utformning*

- Integrera cykelparkeringar med anslutande cykelstråk
- Säkerställ tydliga gränser mellan parkerings- och kommunikationsytor
- Anpassa utformningen efter lokala behov
- Beakta avståndet till perrongerna

Rekommendationer: *drift & underhåll*

- Ta hänsyn till driftsaspekter i tidigt skede
- Ta fram en driftsinstruktion i samband med anläggandet

Rekommendationer: *information och kommunikation*

- Etablera organisation för kommunikation och informationsspridning
- Respektera allmänhetens inställning
- Informera om förändringar och störningar, förekom klagomål ”- Nu börjar kaoset”

Tack!

Robin Billsjö, Trivector Traffic
robin.billsjo@trivector.se
www.trivector.se

