

Uppföljning av beläggning väg 31 Vetlanda s:a-Vetlanda C

Syfte

Syftet med provsträckorna var att undersöka om man kan gå ner i tjocklek för gummi-asfalten och ändå ha samma spårdjupsutveckling/beständighet på vägytan jämfört med referens sträckan.

Massa

Massan tillverkades på Skanskas verk i Forserum sommaren 2008. Ursprunglig beställning remixing + 65 kg ABS 16 70/100.

GAP 11 kvv 6, gummigranulat (0-1 mm) från rivna bildäck blandas med bitumen. GAP 11 innehåller 9,0 % gummibitumen.

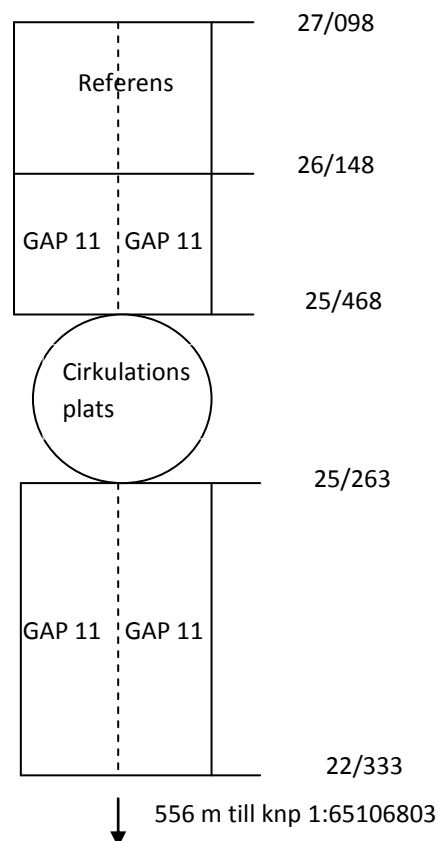
Referens ABS 16 70/100 kvv 6, vanlig beläggningstyp som väjs på denna typ av väg. Referensen innehåller 6,6 % 70/100 bitumen.

Utläggning

Remixing + GAP 11 45 kg, blev enl. dagbok ca 47 kg

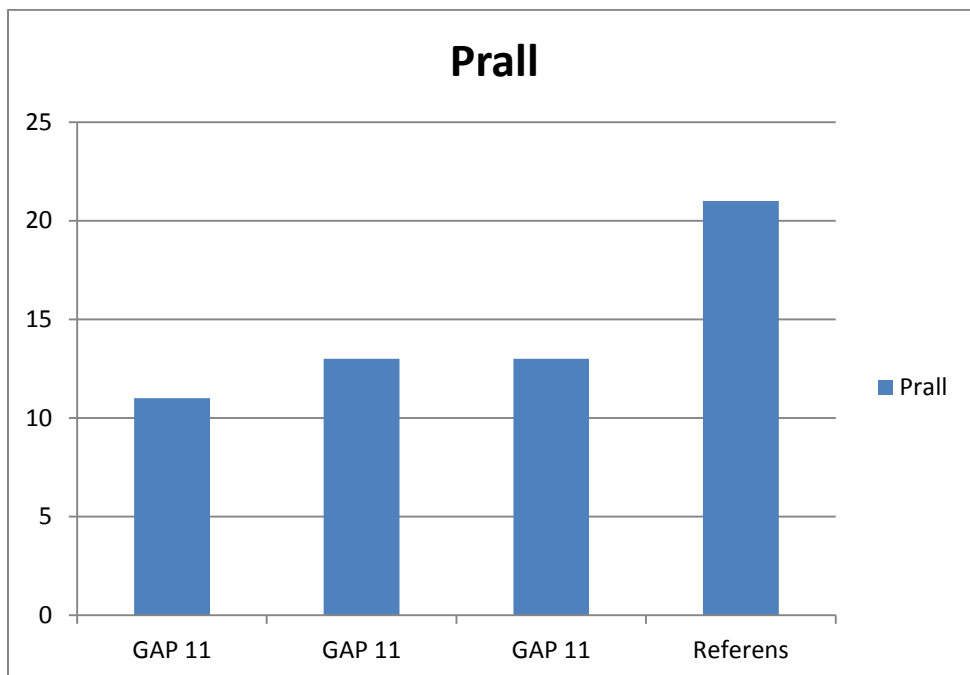
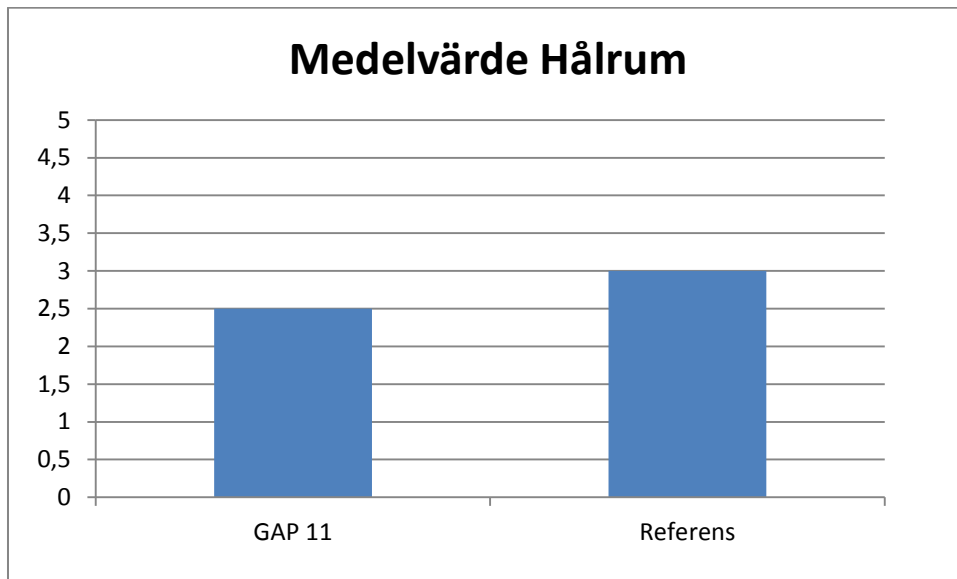
Remixing + ABS 16 70/100 65 kg, blev enl. dagbok ca 58 kg

Skiss över objektet:

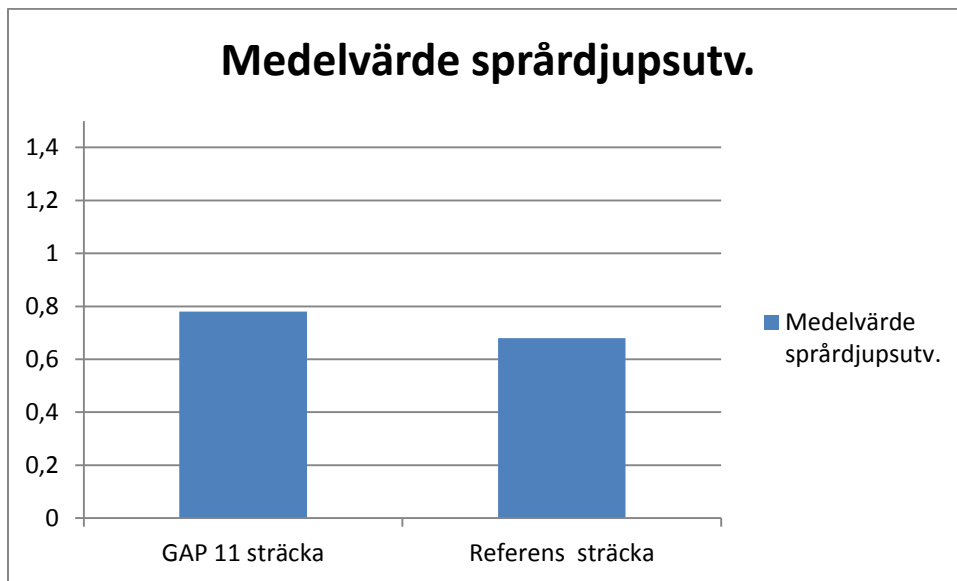


Analyser från vägen

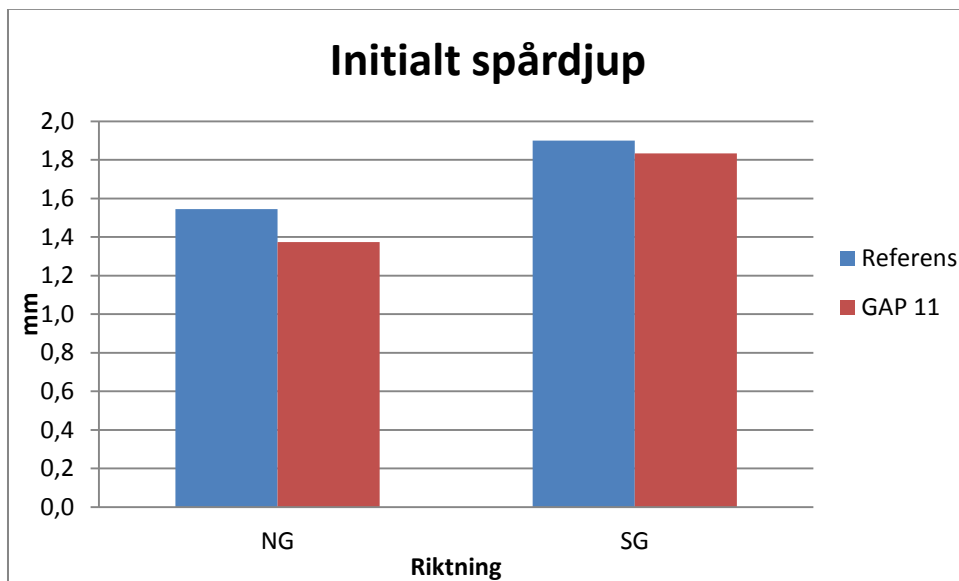
Enskilda värden hålrums GAP 11 1,2 - 4,8, Referens medelhålrums är taget från prall seriens skrymdensitet.



Medelvärde spårdjupsutveckling per år senaste 10 åren innan läggning.



Medelvärde 20 m sträckor 15 lasrar mätdatum 2008-09-14

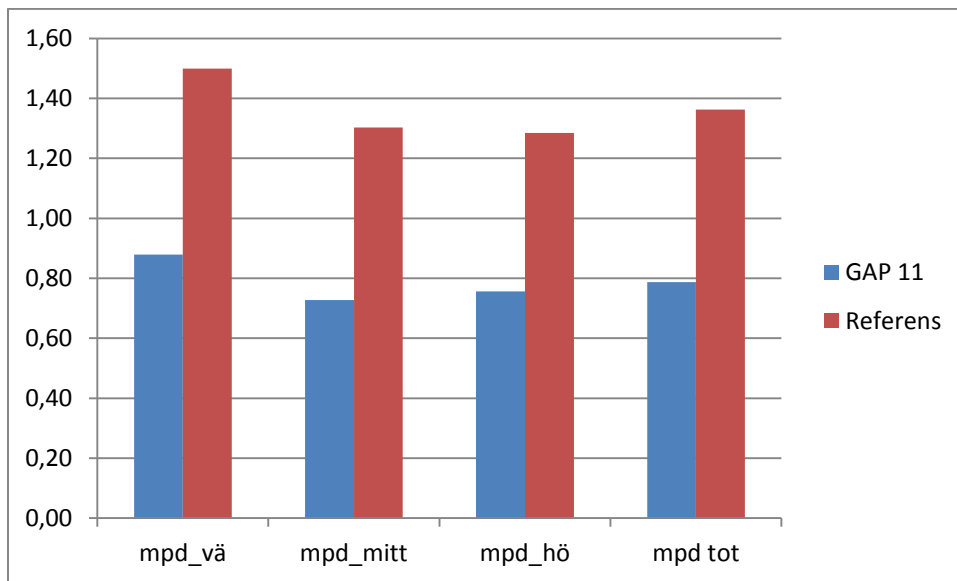


Spårdjup efter 1 år

Diagram kommer från RST mätning 09

Diagram kommer från mätning med rätskiva 09

Texturvärden MPD medelvärde initialvärden 2008-09-14



Texturmätning efter 1 år

Diagram kommer från RST mätning 09