

Tjänsteställe, handläggare
Logistik, Ulf Roback

Järnvägsnätsbeskrivning

För tågplan med början 2006-12-10, Utgåva 3.

1. Allmän information

Inledning

Södra Cell Mönsterås är Europas största pappersmassa fabrik och på området finns dessutom ett av Sveriges modernaste sågverk, med stora och ökande järnvägstransporter både till och från anläggningen.

Ansvar

Södra Cell Mönsterås ansvarar för innehållet i detta dokument.

Giltighetstid

Innehållet i detta dokument gäller för den tågplan som träder i kraft 2006-12-10 och tills vidare.

Publicering

Järnvägsnätsbeskrivningen finns publicerad på Trafikverkets hemsida www.trafikverket.se.

Kontaktperson för mer detaljerad information

Ulf Roback, Logistikchef, Södra Cell Mönsterås tele 0499-15 218.

Samarbete mellan infrastrukturförvaltare

Södra Cell Mönsterås samarbetar med Banverket i samband med kapacitetstilldelning av såväl nationell som internationell trafik.

2. Villkor för dem som vill trafikera infrastrukturen

Trafikeringsrätt

Endast de som på uppdrag av Södra Cell Mönsterås, utför järnvägstransporter till och från anläggningen, äger tillträde till järnvägsanläggningen.

Trafikeringsavtal

Parterna upprättar trafikeringsavtal, när tågläget är tilldelat. Detta reglerar den trafik som skall utföras på Södra Cell Mönsterås spåranläggning. Tider- och växlingsrörelser med mera skall inkluderas i avtalet. I övrigt hänvisas till detta dokument, om förutsättningar för trafiken.

Operativa regler

Trafiksäkerhetsinstruktionen, TRI, för Södra Cell Mönsterås kan erhållas av Logistikchefen, Ulf Roback, tfn 0499-15 218. Järnvägsnätsbeskrivning, TRI och Spår kapacitetstilldelningsplan, finns även tillgängliga i tryckt form, hos Portvakten tele 0499-15 177.

3 Infrastruktur

Järnvägsnätets omfattning

Se bilaga 1. Karta över spåranläggningen med hinderfria längder på samtliga spår.

Anslutande järnvägsnät

Punkt A i bilaga 1, ansluter till järnvägsnät som förvaltas av Banverket.

Geografisk anläggningsöversikt

Alla spåren är utmärkta med ett unikt nummer på kartan. Anläggningen har normalspårvidd 1435 mm.

Egenskaper

- Samtliga spår har lastprofil A (största bredd 3400 mm och högsta höjd 4650 mm).
- Största tillåtna axellast är 22.5 ton (STAX D) på samtliga spår.
- Största tillåtna hastighet är 30 Km/h på sträckan från gränsen till Banverkets spåranläggning (Punkt A på bilaga 1) via växel 1 i rakläge till pappersmassautlastningen och 10 Km/h på Vedspåret från växel 1 i kurvläge till stoppbock.
- Maximala tåglängder är 440 m. Med användning av alla tre spåren på bangården och extra växlingsrörelser kan maximala tåglängden vara 546 m. Detta förutsätter att ankommande tåg lämnar vagnar utanför växel 4 och ställer upp 189 m med vagnar på spår 3, innan de går runt med loket och hämtar resterande vagnar, som ställs upp på spår 2. Tåget kan därefter gå via spår 1 till Vedspåret och hämta vagnar som ställs upp på spår 1. Genom att hämta vagnar motsvarande 330 m inklusive lok på spår 2 och/eller spår 3 och växla ut dessa till vedspåret, samtidigt som växlingen väntar på att dessa vagnar lossas, innan de växlas tillbaka till spår 1, kan anläggningen hantera max 546 m tåglängd. Denna tåglängd är endast användbar för tåg till/från Vedspåret. För alla övriga tåg gäller maximal tåglängd 440 m.
- Banan är oelektrifierad.

Infrastrukturens tillgänglighet

Det finns inga kända inskränkningar i användningen av spåranläggningen.

Platser där tjänster tillhandahålls

- Truckar för lastning och lossning finns på Vedspåret och Pappersmassa utlastningsspåret. Dessa tillhandahålls av Södra Cell Mönsterås.
- Utrustning för lossning av kemikalievagnar (Vätesuperoxid UN 2014 och UN 2015) finns på Kemlossningsbangårdarna. Utrustningen tillhandahålls av Södra Cell Mönsterås.

4 Kapacitetstilldelning

- Mot bakgrund av 2.2.2 har Södra Cell Mönsterås rätt att säga nej till annan sökande, än de som utför transporter för Södra Cell Mönsterås räkning, till och från Södra Cell Mönsterås.
- Södra Cell Mönsterås ansvarar för att lastning och lossning sker inom avtalad tid, i enlighet med Södra Cell Mönsterås spårkapacitetstilldelningsplan (se bilaga 2). Detta gäller de järnvägsföretag som utför transporter till och från Södra Timber och Södra Cell.
- De järnvägsföretag som Södra Cell Mönsterås anlitar skall själva ansöka om kapacitet på Trafikverkets nät. Företagen skall även själva ansöka om kapacitet på eventuell ytterligare infrastruktur. Det går också bra att lämna ansökan till Södra Cell Mönsterås, som vidarebefordrar denna.

5 Tjänster

Växling och andra tjänster

Järnvägsföretagen som Södra Cell kontrakterat ansvarar själva för sina växlingsrörelser på spåranläggningen.

Avgifter

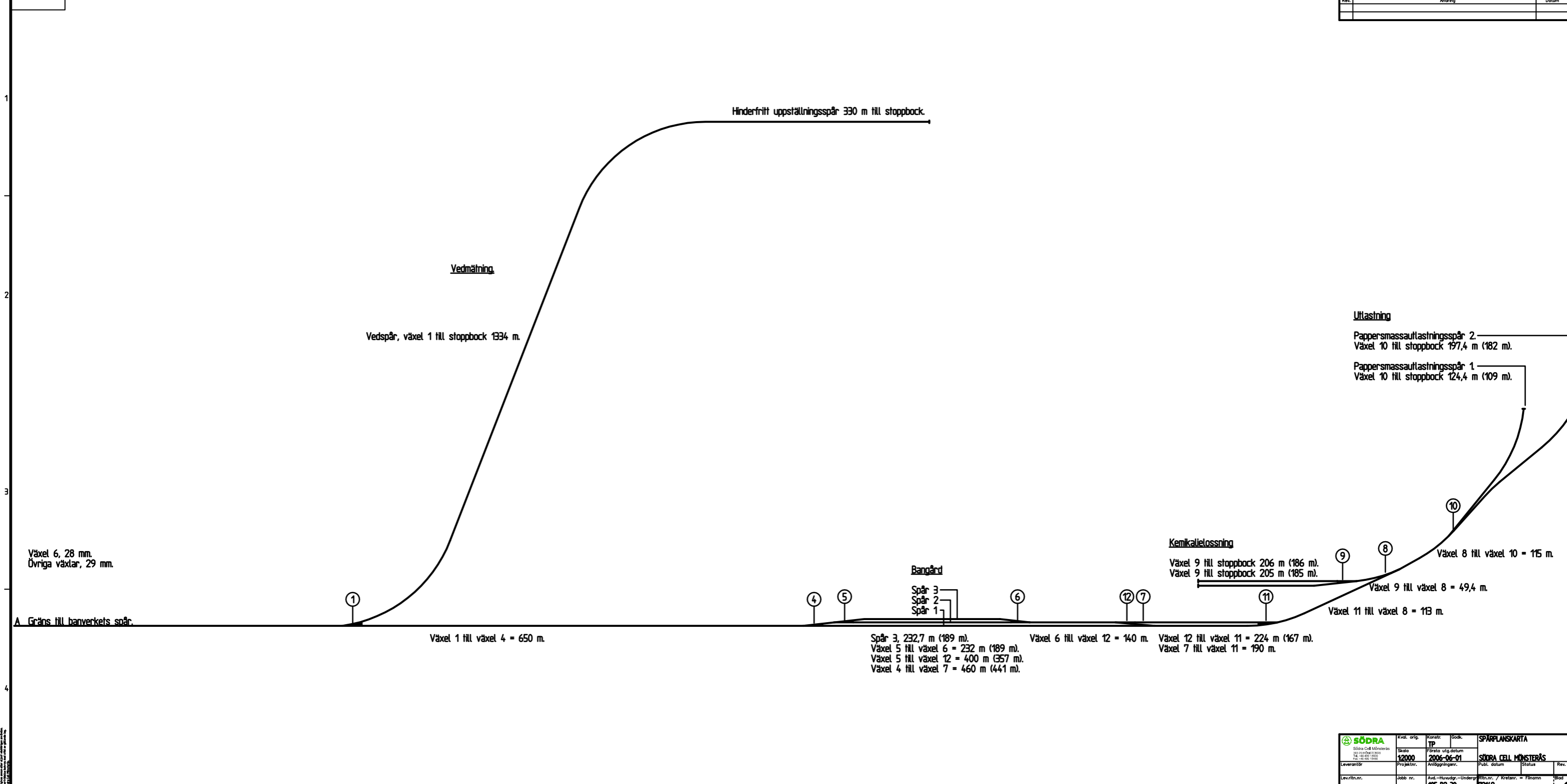
Södra Cell Mönsterås tar ej ut några avgifter av de järnvägsföretag som utnyttjar spåranläggningen för transporter till/från pappersbruket eller sågverket.

Aktuella operatörer

Nedanstående järnvägsföretag har tilldelats spårkapacitet på Södra Cell Mönsterås spåranläggning.

- Green Cargo: Från gränsen till Banverkets spåranläggning via växel 1 i rakläge till bangården vid 130 Kv-ställverket och pappersmassa utlastningsspåren. Vagnar får endast ställas upp på spåren innanför grindarna, på Kemikaliespåren och Massautlastningsspåren. Fordonsrörelser får endast pågå helgfria måndag-fredag klockan 08.00-17.00.
- Tx Logistik: Från gränsen till Banverkets spåranläggning till Vedspåret via växel 1 i kurvläge, samt bangården vid 130 Kv-ställverket för rundgång med lok. Vagnar får endast ställas upp på Vedspåret innanför vägövergången "Vedvägen 3". Fordonsrörelser får endast ske måndag-fredag klockan 22.00-6.00, lördag-söndag samt övriga helgdagar klockan 00.00-24.00.

Rev.	Ändring	Datum	Sign.



 Södra Cell Mösterås 202 24 00 0000 Fax: 08 493 1000 Tel: 08 493 1000	Kval. orig.	Konstr.	Godk.	SPÅRPLANSKARTA	
	Skala	Företag utg.datum	SÖDRA CELL MÖSTERÅS		
Leverantör	Projektnr.	Anläggningsnr.	Status	Rev.	
Jobb nr.	Änd.-Huvudgr.-Undergr.	Ritn.nr. / Kretsnr.	Flöden	Bild	
	105-82-30	172162		1	