

TECKENFÖRKLARING

MARKANSPRÅK

- Gräns för vägområde, gräns för järnvägsmark
- Avgränsning mellan olika typer av markanspråk
- Nytt vägområde med vägrätt
- Nytt vägområde med inskränkt vägrätt
- Tillfällig nyttjanderätt

- Vi1** Bullerskyddsvall
- Vi2** Landskapsanpassning faunapassage på bro
- Vi3** Dagvattenledning
- Vi4** Serviceväg för drift och underhåll av faunapassage på bro
- Vi5** Drift och underhåll av viltstängsel/faunastängsel
- Vi6** Område för geoteknisk åtgärd - Tryckbank
- T1** Område för byggtrafik, från byggstart till slutbesiktning, dock längst 42 månader från byggstart
- T2** Område för etableringsområde och tillfällig upplag, dock längst 42 månader från byggstart
- T3** Område för upplag av massor, från byggstart till slutbesiktning, dock längst 42 månader från byggstart
- T4** Område för tillfällig omlodning av allmän trafik, från byggstart till slutbesiktning, dock längst 36 månader från byggstart

ÖVRIGA BETECKNINGAR PÅ PLANKARTA

- Ny väg/vägar, med längdmätning, mitträcke och höjdsättning (befintlig eller projekterad)
- Bullerskyddsplänk
- Faunastängsel/Viltstängsel
- Mitträcke
- Länsgräns
- Traktgräns
- Fastighetsgräns
- Bebyggelseområdesgräns
- Bäck, dike, vattendrag
- Byggnad

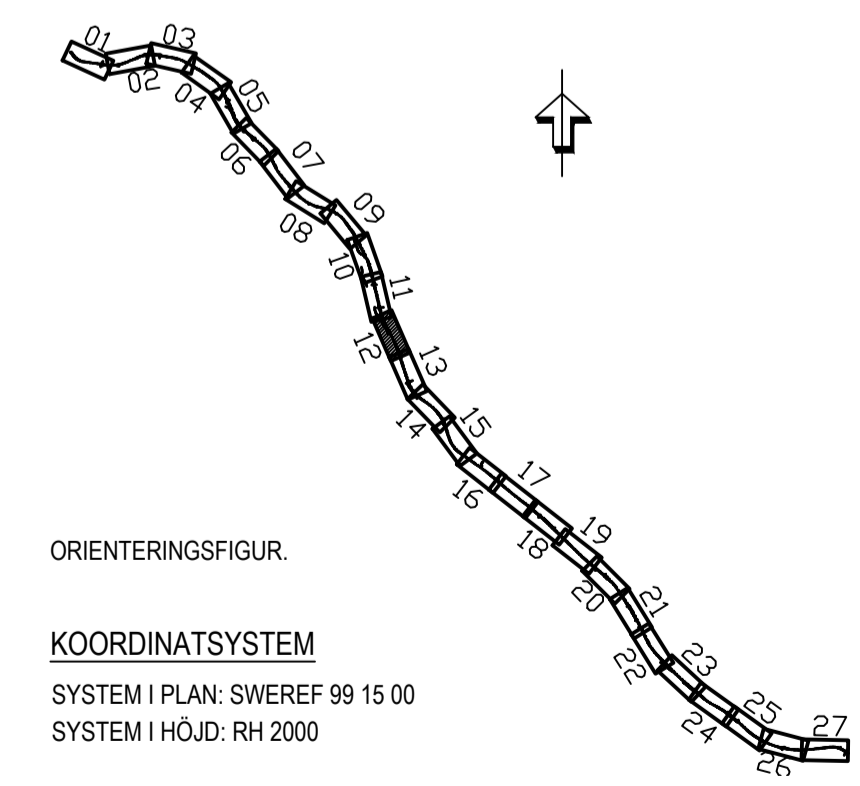
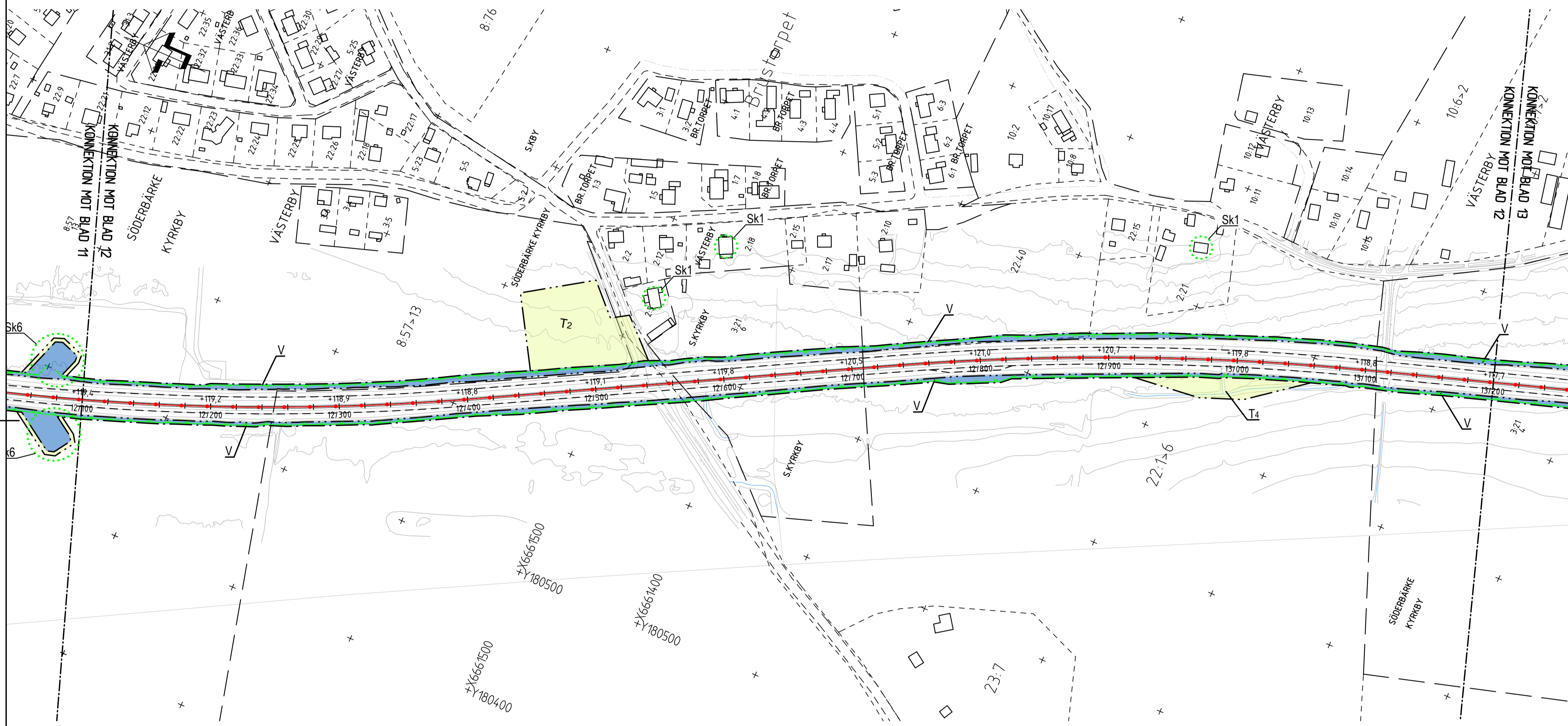
SKYDDSÅTGÄRDER OCH FÖRSIKTIGHETSMÅTT

- Markering eller avgränsning av skyddsåtgärd/försiktighetsmått
- SK1** Erbjudna bullerskyddsåtgärder utanför vägområde, fasad
- SK2** Yta för infiltration av vägavvatten
- SK3** Faunapassage/Tortrumma för småvilt och mindre djur
- SK4** Faunapassage på bro/port
- SK5** Faunapassage i plan
- SK6** Vitluthopp
- SK7** Bullerskyddsvall 1,0m över vägbana
- SK8** Bullerskyddsskärm 2,5m över vägbana
- SK9** Erbjudna bullerskyddsåtgärder utanför vägområde, uteplats

VERKSAMHETER/ÅTGÄRDER SOM UNDANTAS FRÅN FÖRBUD ENLIGT MILJÖBALKEN

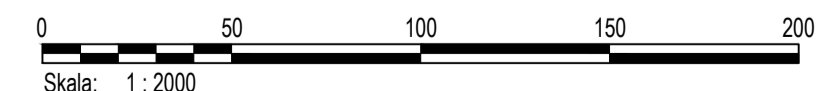
Skyldighet att göra anmälan för samråd enligt 12:6 MB gäller inte för de verksamheter och åtgärder som behövs för att bygga vägen och som fastställs och ingår i vägområde för allmän väg eller område för tillfällig nyttjanderätt.
Förbudet som avser verksamhet eller åtgärd inom generellt biotopskyddsområde (7:11 MB) gäller inte byggande av allmän väg.
Förbudet mot åtgärder inom strandskyddsområde (7:15 mb) gäller inte byggande av allmän väg.

- Strandskydd
- Biotopskydd



ORIENTERINGSFIGUR.

KOORDINATSYSTEM
SYSTEM I PLAN: SWEREF 99 15 00
SYSTEM I HÖJD: RH 2000



TYP AV PLAN		VÄGPLAN	
GRANSKNINGSSTATUS / SYFTE			
HANDLINGSTYP		SAMRÅDSHANDLING	
DATUM	2021-04-12	LEVERANS / ÄNDRINGS-PM	
OBJEKT	VÄG 66 SMEDJEBACKEN-U LÄNSGRÄNS		
DELOMRÅDE / BANDEL	SMEDJEBACKEN-U LÄNSGRÄNS		
ANLÄGGNINGSDEL	VÄG 66		
OBJEKTNUMMER / KM	165422	KONSTRUKTIONNUMMER	
BESTÄLLARE	TRAFIKVERKET	LEVERANTÖR	AFRY
SKAPAD AV	J.ÅKERSTRÖM	UPPRAGSNUMMER	774770
GRANSKAD AV	M.PALAGE	AVDELNING	INFRA
RITNINGSTYP	PLANKARTA		
TEKNIKOMRÅDE / INNEHÅLL	C TEKNIKÖVERGRIPANDE		
BESKRIVNING	KM 12/100 - 13/200		
SKALA	1:2000	FORMAT	A1
RITNINGSNUMMER	1 00 C 02 12	FÖRVALTNINGSNUMMER	
		BLAD	NÄSTA BLAD
		BET	