

TECKENFÖRKLARING

MARKANSPRÅK

----- Gräns för vägområde, gräns för järnvägsmark
 ----- Avgränsning mellan olika typer av markanspråk

V Nytt vägområde med vägrätt
Vi Nytt vägområde med inskränkt vägrätt
T Tillfällig nyttjanderätt

Vi1 Bullerskyddsvall
Vi2 Landskapsanpassning faunapassage på bro
Vi3 Dagvattenledning
Vi4 Serviceväg för drift och underhåll av faunapassage på bro
Vi5 Drift och underhåll av viltstängsel/faunastängsel
Vi6 Område för geoteknisk åtgärd - Tryckbank
T1 Område för byggtrafik, från byggstart till slutbesiktning, dock längst 42 månader från byggstart
T2 Område för etableringsområde och tillfällig upplag, dock längst 42 månader från byggstart
T3 Område för upplag av massor, från byggstart till slutbesiktning, dock längst 42 månader från byggstart
T4 Område för tillfällig omledning av allmän trafik, från byggstart till slutbesiktning, dock längst 36 månader från byggstart

ÖVRIGA BETECKNINGAR PÅ PLANKARTA

----- Ny väg, väglänkar, med längdmätning, mitträcke och höjdsättning (befintlig eller projekterad)
 ----- Bullerskyddsplänk
 ----- Faunastängsel/Viltstängsel
 ----- Mitträcke
 ----- Länsgräns
 ----- Traktgräns
 ----- Fastighetsgräns
 ----- Bebyggelseområdesgräns
 ----- Bäck, dike, vattendrag
 ----- Byggnad

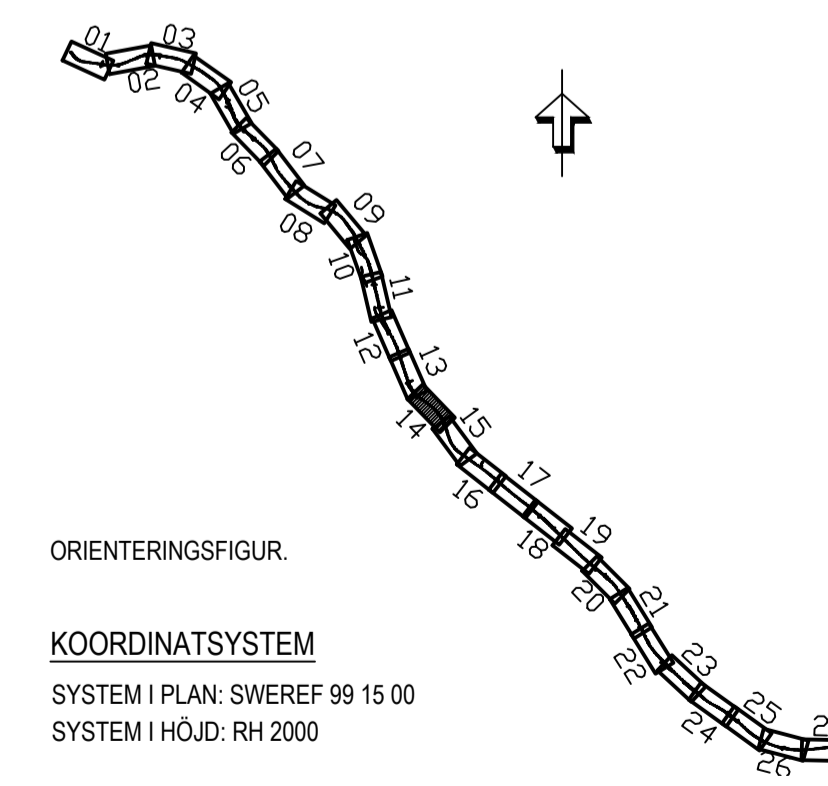
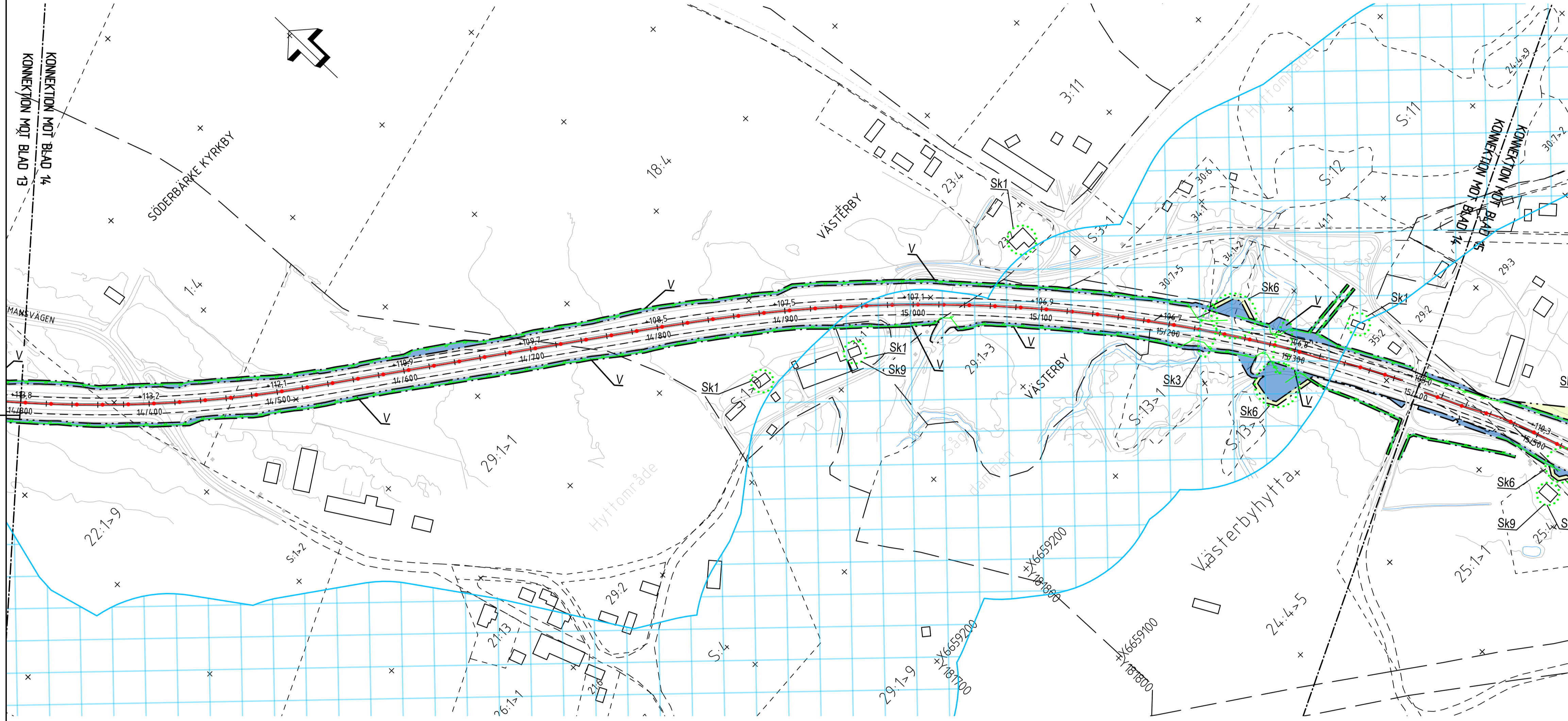
SKYDDSGÅRDER OCH FÖRSIKTHIGHETSÅTGÄRD

----- Markering eller avgränsning av skyddsåtgärd/försiktighetsåtgärd
Sk1 Erbjudna bullerskyddsåtgärder utanför vägområde, fasad
Sk2 Yta för infiltration av vägavgvatten
Sk3 Faunapassage/Tortrumma för småvilt och mindre djur
Sk4 Faunapassage på bro/port
Sk5 Faunapassage i plan
Sk6 Vitluthopp
Sk7 Bullerskyddsvall 1,0m över vägbana
Sk8 Bullerskyddsskärm 2,5m över vägbana
Sk9 Erbjudna bullerskyddsåtgärder utanför vägområde, uteplats

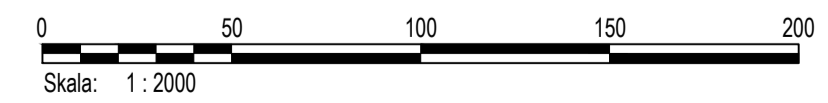
VERKSAMHETER/ÅTGÄRDER SOM UNDANTAS FRÅN FÖRBUD ENLIGT MILJÖBALKEN

Skyldighet att göra anmälan för samråd enligt 12:6MB gäller inte för de verksamheter och åtgärder som behövs för att bygga vägen och som fastställs och ingår i vägområde för allmän väg eller område för tillfällig nyttjanderätt.
 Förbudet som avser verksamhet eller åtgärd inom generellt biotopskyddsområde (7:11 MB) gäller inte byggnade av allmän väg.
 Förbudet mot åtgärder inom strandskyddsområde (7:15 mb) gäller inte byggnade av allmän väg.

----- Strandskydd
 ----- Biotopskydd



COORDINATSYSTEM
 SYSTEM I PLAN: SWREF 99 15 00
 SYSTEM I HÖJD: RH 2000



TYP AV PLAN				VÄGPLAN			
GRANSKNINGSSTATUS / SYFTE							
HANDLINGSTYP				SAMRÅDSHANDLING			
DATUM		2021-04-12		LEVERANS / ÄNDRINGS-PM			
OBJEKT							
VÄG 66 SMEDJEBACKEN-U LÄNSGRÄNS							
DELOMRÅDE / BANDEL							
SMEDJEBACKEN-U LÄNSGRÄNS							
ANLÄGGNINGSDJEL							
VÄG 66							
OBJEKTNUMMER / KM				KONSTRUKTIONSNUMMER			
165422							
BESTÄLLARE				LEVERANTÖR			
SKAPAD AV				UPPDRAGSNUMMER			
J.ÅKERSTRÖM				774770			
GODKÄND AV				AVDELNING			
M.PALAGE				INFRA			
RITNINGSTYP							
PLANKARTA							
TEKNIKOMRÅDE / INNEHÅLL							
C TEKNIKÖVERGRIPANDE							
BESKRIVNING							
KM 14/300 - 15/400							
SKALA		FORMAT		FÖRVALTNINGSNUMMER			
1:2000		A1					
RITNINGSNUMMER		BLAD		NÄSTA BLAD		BET	
1 00 C 02 14							

2021-04-12 12:52
 2021-04-12 13:00
 2021-04-12 13:05
 2021-04-12 13:10
 2021-04-12 13:15
 2021-04-12 13:20
 2021-04-12 13:25
 2021-04-12 13:30
 2021-04-12 13:35
 2021-04-12 13:40
 2021-04-12 13:45
 2021-04-12 13:50
 2021-04-12 13:55
 2021-04-12 14:00
 2021-04-12 14:05
 2021-04-12 14:10
 2021-04-12 14:15
 2021-04-12 14:20
 2021-04-12 14:25
 2021-04-12 14:30
 2021-04-12 14:35
 2021-04-12 14:40
 2021-04-12 14:45
 2021-04-12 14:50
 2021-04-12 14:55
 2021-04-12 15:00
 2021-04-12 15:05
 2021-04-12 15:10
 2021-04-12 15:15
 2021-04-12 15:20
 2021-04-12 15:25
 2021-04-12 15:30
 2021-04-12 15:35
 2021-04-12 15:40
 2021-04-12 15:45
 2021-04-12 15:50
 2021-04-12 15:55
 2021-04-12 16:00
 2021-04-12 16:05
 2021-04-12 16:10
 2021-04-12 16:15
 2021-04-12 16:20
 2021-04-12 16:25
 2021-04-12 16:30
 2021-04-12 16:35
 2021-04-12 16:40
 2021-04-12 16:45
 2021-04-12 16:50
 2021-04-12 16:55
 2021-04-12 17:00
 2021-04-12 17:05
 2021-04-12 17:10
 2021-04-12 17:15
 2021-04-12 17:20
 2021-04-12 17:25
 2021-04-12 17:30
 2021-04-12 17:35
 2021-04-12 17:40
 2021-04-12 17:45
 2021-04-12 17:50
 2021-04-12 17:55
 2021-04-12 18:00
 2021-04-12 18:05
 2021-04-12 18:10
 2021-04-12 18:15
 2021-04-12 18:20
 2021-04-12 18:25
 2021-04-12 18:30
 2021-04-12 18:35
 2021-04-12 18:40
 2021-04-12 18:45
 2021-04-12 18:50
 2021-04-12 18:55
 2021-04-12 19:00
 2021-04-12 19:05
 2021-04-12 19:10
 2021-04-12 19:15
 2021-04-12 19:20
 2021-04-12 19:25
 2021-04-12 19:30
 2021-04-12 19:35
 2021-04-12 19:40
 2021-04-12 19:45
 2021-04-12 19:50
 2021-04-12 19:55
 2021-04-12 20:00
 2021-04-12 20:05
 2021-04-12 20:10
 2021-04-12 20:15
 2021-04-12 20:20
 2021-04-12 20:25
 2021-04-12 20:30
 2021-04-12 20:35
 2021-04-12 20:40
 2021-04-12 20:45
 2021-04-12 20:50
 2021-04-12 20:55
 2021-04-12 21:00
 2021-04-12 21:05
 2021-04-12 21:10
 2021-04-12 21:15
 2021-04-12 21:20
 2021-04-12 21:25
 2021-04-12 21:30
 2021-04-12 21:35
 2021-04-12 21:40
 2021-04-12 21:45
 2021-04-12 21:50
 2021-04-12 21:55
 2021-04-12 22:00

PLO: 2021-05-20 22:20 X:\1-PROJEKT\74770 - VÄG 66 SMEDJEBACKEN-U LÄNSGRÄNS FASTRISUPPDRAĞ 5044\1202_D\01\ORIENTERING\00C0214.DWG ÅKERSTRÖM, JAN