

TECKENFÖRKLARING

MARKANSPRÅK

- Gräns för vägområde, gräns för järnvägsmark
- Avgränsning mellan olika typer av markanspråk
- Nytt vägområde med vägrätt
- Nytt vägområde med inskränkt vägrätt
- Tillfällig nyttjanderätt

- Vi1** Bullerskyddsvall
- Vi2** Landskapsanpassning faunapassage på bro
- Vi3** Dagvattenledning
- Vi4** Serviceväg för drift och underhåll av faunapassage på bro
- Vi5** Drift och underhåll av viltstängsel/faunastängsel
- Vi6** Område för geoteknisk åtgärd - Tryckbank
- T1** Område för bygtrafik, från byggstart till slutbesiktning, dock längst 42 månader från byggstart
- T2** Område för etableringsområde och tillfällig upplag, dock längst 42 månader från byggstart
- T3** Område för upplag av massor, från byggstart till slutbesiktning, dock längst 42 månader från byggstart
- T4** Område för tillfällig omledning av allmän trafik, från byggstart till slutbesiktning, dock längst 36 månader från byggstart

ÖVRIGA BETECKNINGAR PÅ PLANKARTA

- Ny väg, vägar, med längdmätning, mitträcke och höjdsättning (befintlig eller projekterad)
- Bullerskyddsplänk
- Faunastängsel/Viltstängsel
- Mitträcke
- Länsgräns
- Traktgräns
- Fastighetsgräns
- Bebyggelseområdesgräns
- Bäck, dike, vattendrag
- Byggnad

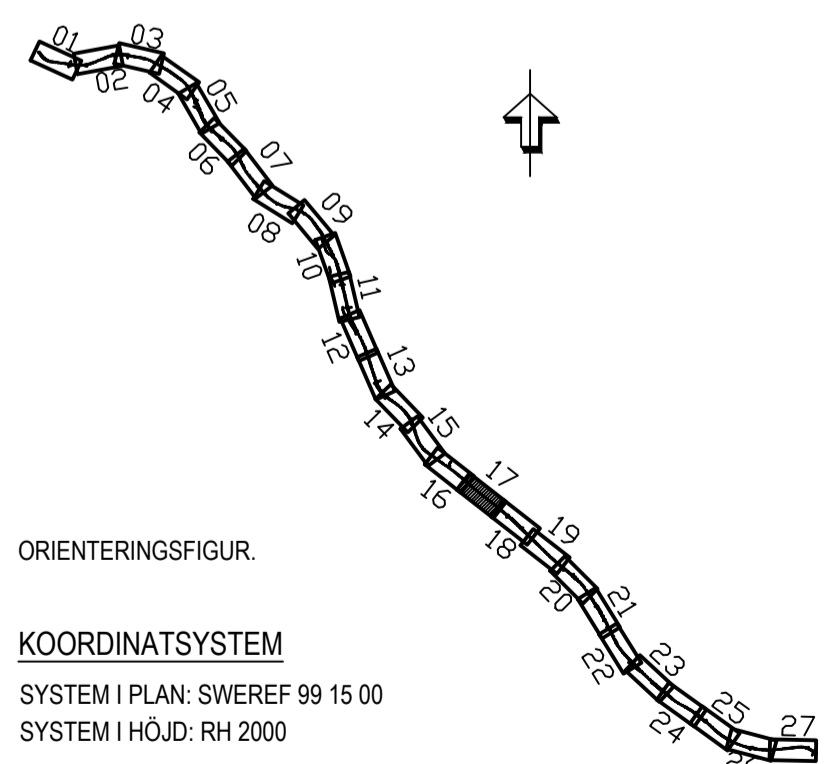
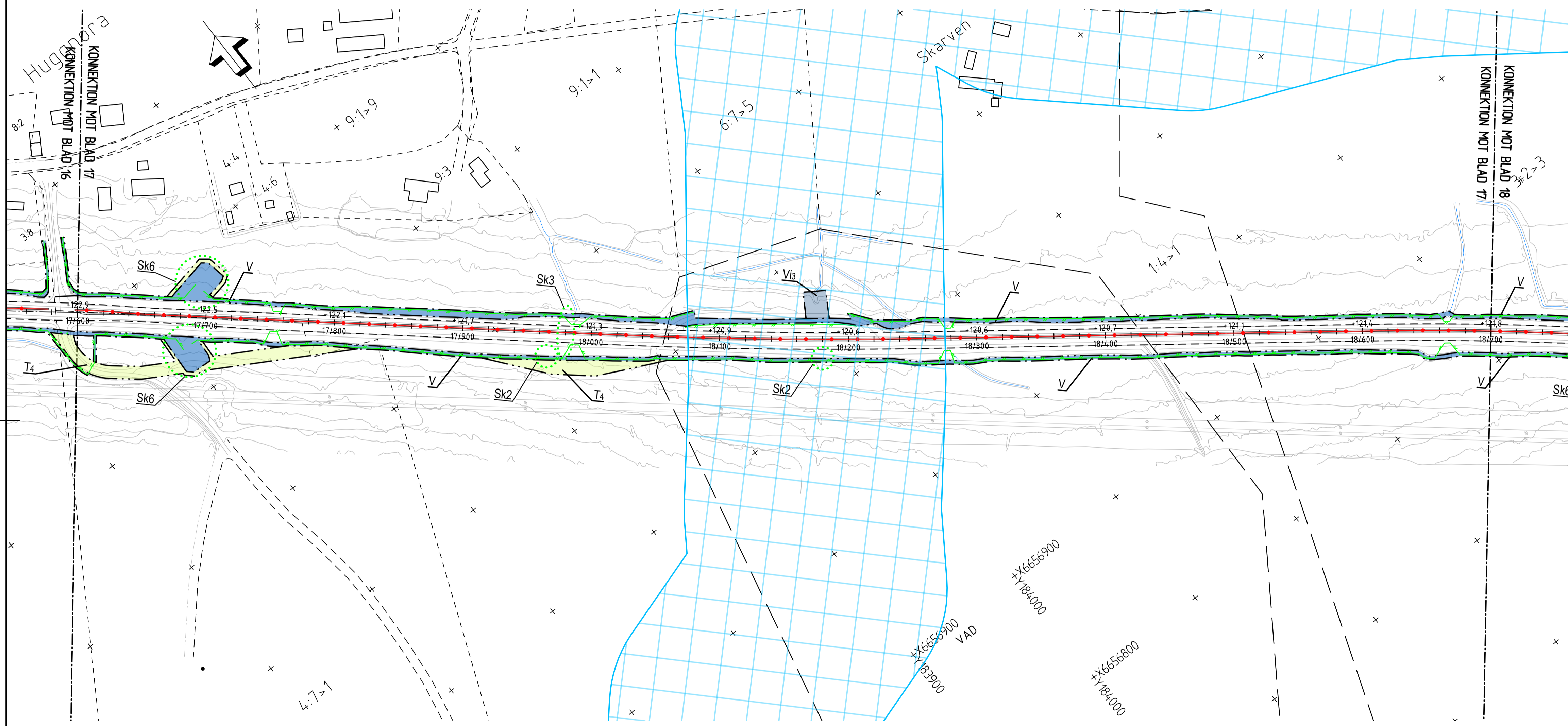
SKYDDSÅTGÄRDER OCH FÖRSIKTIGHETSMÅTT

- Markering eller avgränsning av skyddsåtgärd/försiktighetsmått
- SK1** Erbjudna bullerskyddsåtgärder utanför vägområde, fasad
- SK2** Yta för infiltration av väg/vattendrag
- SK3** Faunapassage/Tortrumma för småvilt och mindre djur
- SK4** Faunapassage på bro/port
- SK5** Faunapassage i plan
- SK6** Vitluthopp
- SK7** Bullerskyddsvall 1,0m över vägbana
- SK8** Bullerskyddsskärm 2,5m över vägbana
- SK9** Erbjudna bullerskyddsåtgärder utanför vägområde, uteplats

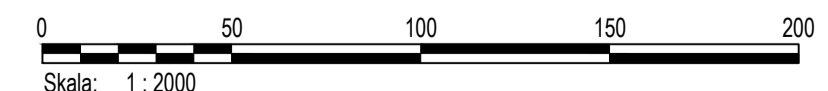
VERKSAMHETER/ÅTGÄRDER SOM UNDANTAS FRÅN FÖRBUD ENLIGT MILJÖBALKEN

Skyldighet att göra anmälan för samråd enligt 12:6 MB gäller inte för de verksamheter och åtgärder som behövs för att bygga vägen och som fastställs och ingår i vägområde för allmän väg eller område för tillfällig nyttjanderätt.
Förbudet som avser verksamhet eller åtgärd inom generellt biotopskyddsområde (7:11 MB) gäller inte byggande av allmän väg.
Förbudet mot åtgärder inom strandskyddsområde (7:15 mb) gäller inte byggande av allmän väg.

- Strandskydd
- Biotopskydd



ORIENTERINGSFIGUR.
KOORDINATSYSTEM
SYSTEM I PLAN: SWEREF 99 15 00
SYSTEM I HÖJD: RH 2000



TYP AV PLAN		VÄGPLAN	
GRANSKNINGSSTATUS / SYFTE			
HANDLINGSTYP		SAMRÅDSHANDLING	
DATUM	2021-04-12	LEVERANS / ÄNDRINGS-PM	
OBJEKT	VÄG 66 SMEDJEBACKEN-U LÄNSGRÄNS		
DELOMRÅDE / BANDEL	SMEDJEBACKEN-U LÄNSGRÄNS		
ANLÄGGSNINGSDIAGRAM	VÄG 66		
OBJEKTNUMMER / KM	165422	KONSTRUKTIONNUMMER	
BESTÄLLARE	TRAFIKVERKET	LEVERANTÖR	AFRY
SKAPAD AV	J.ÅKERSTRÖM	UPPDRAGSNUMMER	774770
GODKÄND AV	M.PALAGE	AVDELNING	INFRA
RITNINGSTYP	PLANKARTA		
TEKNIKOMRÅDE / INNEHÅLL	C TEKNIKÖVERGRIPANDE		
BESKRIVNING	KM 17/600 - 18/700		
SKALA	1:2000	FORMAT	A1
RITNINGSGRUPP	1 00 C 02 17	FÖRVALTNINGSNUMMER	
BLAD		NÄSTA BLAD	BET

2021-04-12 12:52
 2021-04-12 13:00
 2021-04-12 13:05
 2021-04-12 13:10
 2021-04-12 13:15
 2021-04-12 13:20
 2021-04-12 13:25
 2021-04-12 13:30
 2021-04-12 13:35
 2021-04-12 13:40
 2021-04-12 13:45
 2021-04-12 13:50
 2021-04-12 13:55
 2021-04-12 14:00
 2021-04-12 14:05
 2021-04-12 14:10
 2021-04-12 14:15
 2021-04-12 14:20
 2021-04-12 14:25
 2021-04-12 14:30
 2021-04-12 14:35
 2021-04-12 14:40
 2021-04-12 14:45
 2021-04-12 14:50
 2021-04-12 14:55
 2021-04-12 15:00

PLO: 2021-05-20 22:23 X:\1-PROJEKT\774770 - VÄG 66 SMEDJEBACKEN-U LÄNSGRÄNS FASTRISUPPDRAG 5044\1202_CAD\1\ORIENTERING\000217.DWG ÅKERSTRÖM, JAN