

## TECKENFÖRKLARING

### MARKANSPRÅK

	Gräns för vägområde, gräns för järnvägsmark
	Avgränsning mellan olika typer av markanspråk
<b>V</b>	Nytt vägområde med vägrätt
<b>Vi</b>	Nytt vägområde med inskränkt vägrätt
<b>T</b>	Tillfällig nyttjanderätt

<b>Vi1</b>	Bullerskyddsvall
<b>Vi2</b>	Landskapsanpassning faunapassage på bro
<b>Vi3</b>	Dagvattenledning
<b>Vi4</b>	Serviceväg för drift och underhåll av faunapassage på bro
<b>Vi5</b>	Drift och underhåll av viltstängsel/faunastängsel
<b>Vi6</b>	Område för geoteknisk åtgärd - Tryckbank
<b>T1</b>	Område för byggtrafik, från byggstart till slutbesiktning, dock längst 42 månader från byggstart
<b>T2</b>	Område för etableringsområde och tillfällig upplag, dock längst 42 månader från byggstart
<b>T3</b>	Område för upplag av massor, från byggstart till slutbesiktning, dock längst 42 månader från byggstart
<b>T4</b>	Område för tillfällig omledning av allmän trafik, från byggstart till slutbesiktning, dock längst 36 månader från byggstart

### ÖVRIGA BETECKNINGAR PÅ PLANKARTA

	Ny väg, vägkanter, med längdmätning, mitträcke och höjdsättning (befintlig eller projekterad)
	Bullerskyddsplänk
	Faunastängsel/Viltstängsel
	Mitträcke
	Längsgräns
	Traktgräns
	Fastighetsgräns
	Bebygelseområdesgräns
	Bäck, dike, vattendrag
	Byggnad

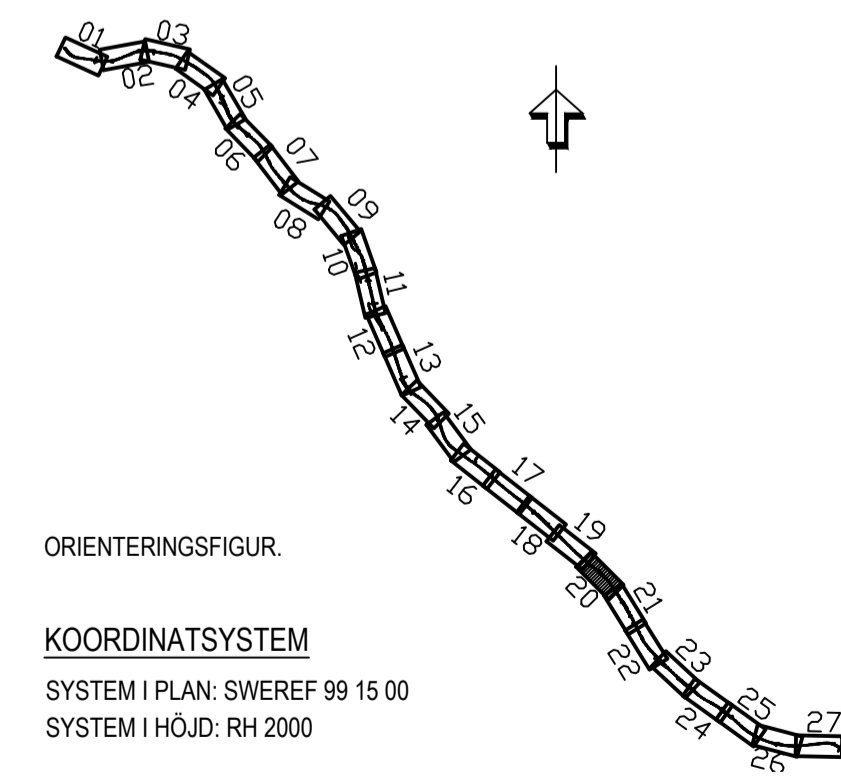
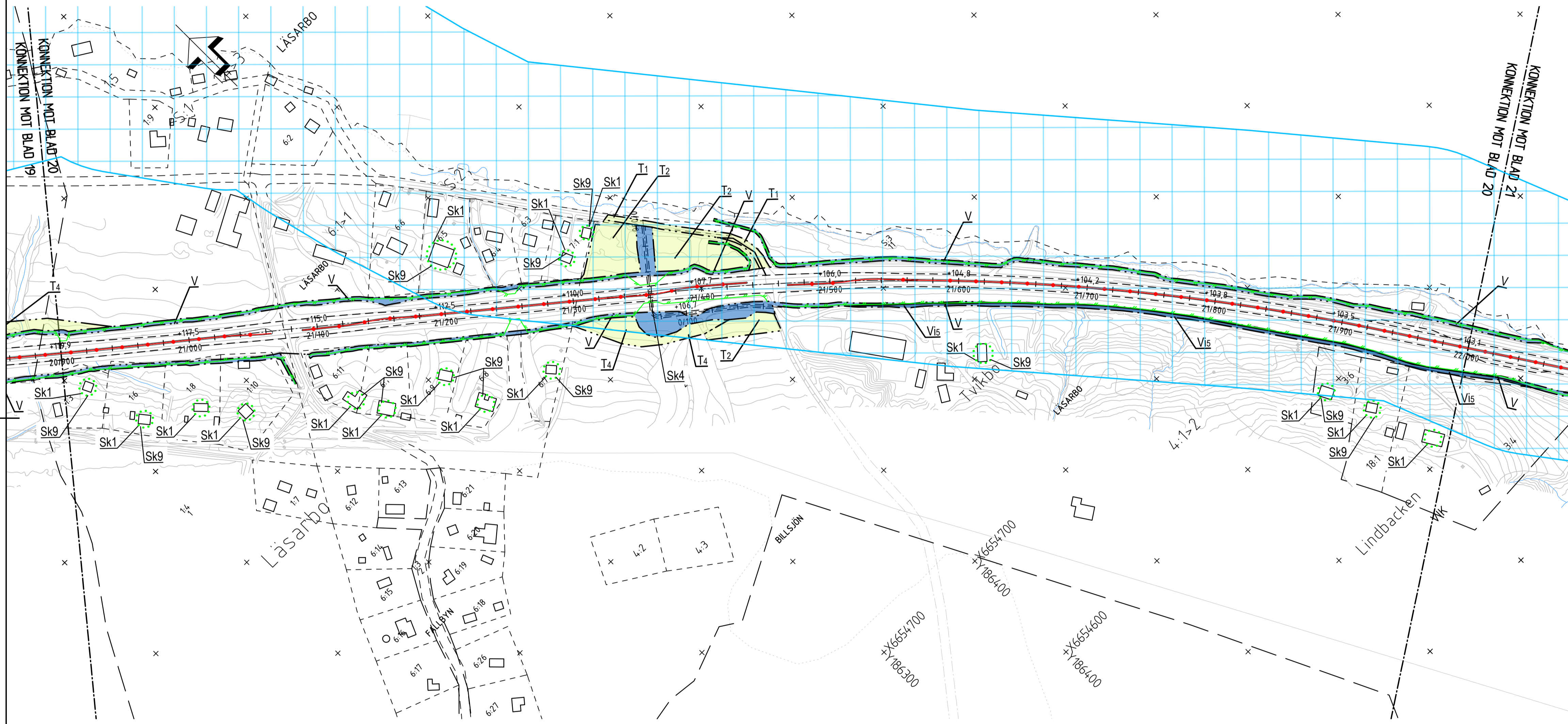
### SKYDDSGÅRDER OCH FÖRSIKTIGHETSMÅTT

	Markering eller avgränsning av skyddsåtgärds/försiktighetsmått
<b>Sk1</b>	Ertjänade bullerskyddsåtgärder utanför vägområde, fasad
<b>Sk2</b>	Yta för infiltration av vägdagvatten
<b>Sk3</b>	Faunapassage/Tortrumma för småvilt och mindre djur
<b>Sk4</b>	Faunapassage på bro/port
<b>Sk5</b>	Faunapassage i plan
<b>Sk6</b>	Viltuthopp
<b>Sk7</b>	Bullerskyddsvall 1,0m över vägbana
<b>Sk8</b>	Bullerskyddsskärm 2,5m över vägbana
<b>Sk9</b>	Ertjänade bullerskyddsåtgärder utanför vägområde, uteplats

### VERKSAMHETER/ÅTGÄRDER SOM UNDANTAS FRÅN FÖRBUD ENLIGT MILJÖBALKEN

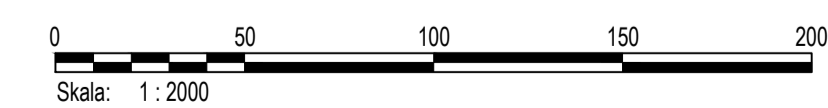
Skyldighet att göra anmälan för samråd enligt 12.6 MB gäller inte för de verksamheter och åtgärder som behövs för att bygga vägen och som fastställs och ingår i vägområde för allmän väg eller område för tillfällig nyttjanderätt.  
Förbuden som avser verksamhet eller åtgärd inom generellt biotopskyddsområde (7:11 MB) gäller inte byggnad av allmän väg.  
Förbuden mot åtgärder inom strandskyddsområde (7:15 mb) gäller inte byggnad av allmän väg.

	Strandskydd
	Biotopskydd



ORIENTERINGSFIGUR.

KOORDINATSYSTEM  
SYSTEM I PLAN: SWEREF 99 15 00  
SYSTEM I HÖJD: RH 2000



Skala: 1:2000

TYP AV PLAN			
<b>VÄGPLAN</b>			
GRANSKNINGSSTATUS / SYFTE			
HANDLINGSTYP			
<b>SAMRÅDSHANDLING</b>			
DATUM	LEVERANS / ÄNDRINGS-PM		
2021-04-12			
OBJEKT			
<b>VÄG 66 SMEDJEBACKEN-U LÄNSGRÄNS</b>			
DELOMRÅDE / BANDEL			
<b>SMEDJEBACKEN-U LÄNSGRÄNS</b>			
ANLÄGGNINGSDEL			
VÄG 66			
OBJEKTNUMMER / KM	KONSTRUKTIONSNUMMER		
165422			
BESTÄLLARE	LEVERANTÖR		
<b>TRAFIKVERKET</b>	<b>AFRY</b>		
SKAPAD AV	UPPDRAGSNUMMER		
J.ÅKERSTRÖM	774770		
ODKÄND AV	AVDELNING		
M.PALAGE	INFRA		
RITNINGSTYP			
PLANKARTA			
TEKNIKOMRÅDE / INNEHÅLL			
C TEKNIKÖVERGRIPANDE			
BESKRIVNING			
KM 20/900 - 22/000			
SKALA	FORMAT	FÖRVALTNINGSNUMMER	
1:2000	A1		
RITNINGSNUMMER	BLAD	NÄSTA BLAD	BET
1 00 C 02 20			