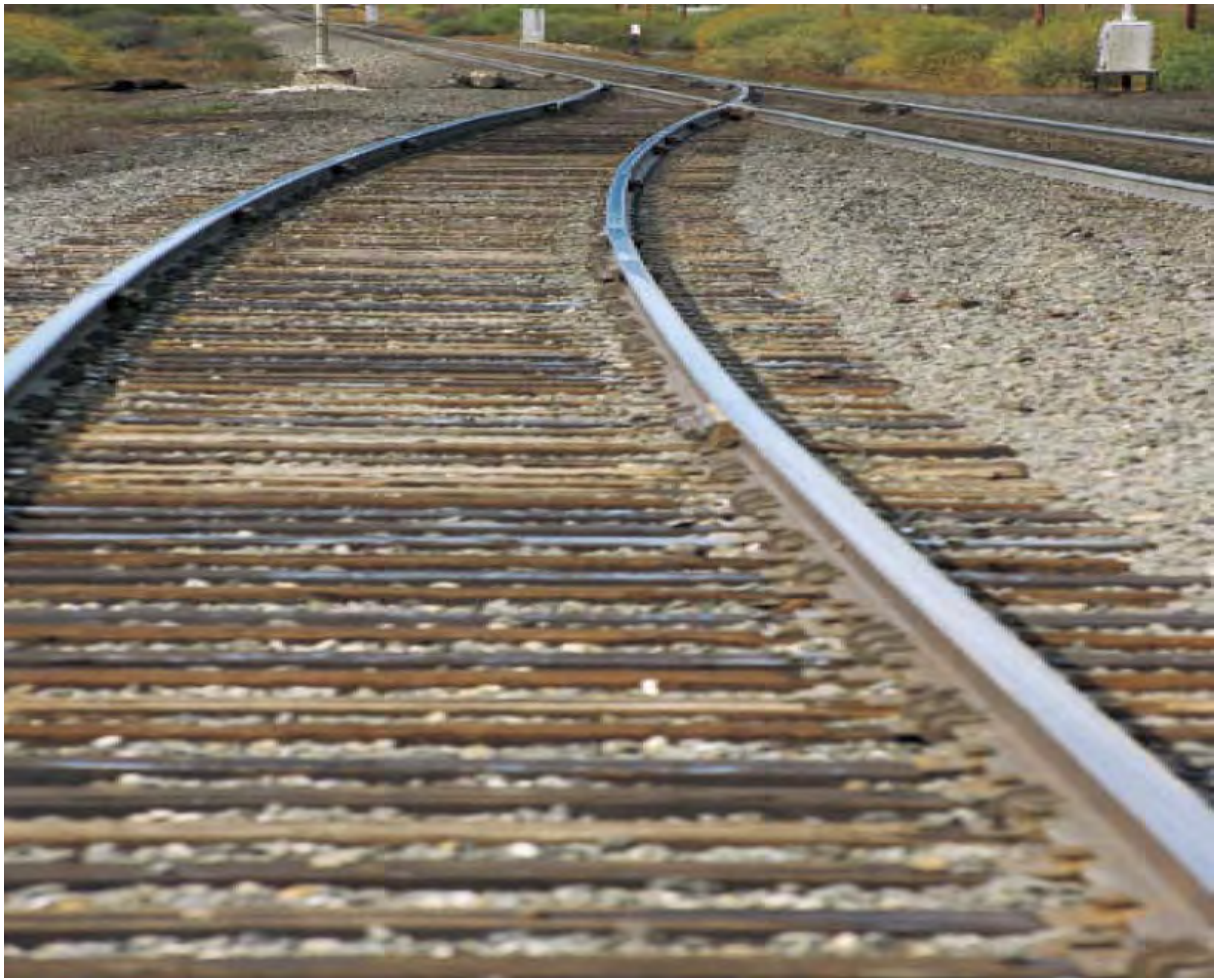


**Järnvägsnätsbeskrivning**  
**Hans Andersson Paper AB**



## Innehållsförteckning

1. Allmän information
2. Villkor för tillträde och trafikering
3. Infrastruktur
4. Kapacitetstilldelning
5. Tjänster
6. Avgifter

1. Allmän information

### Inledning

Hans Andersson Paper AB står som mottagare av olika pappersprodukter från svenska pappersbruk. Vår målsättning är att dessa transporter skall utföras på ett miljövänligt sätt.

#### 1.2 Ansvar

Hans Andersson Paper AB ansvarar för innehållet i detta dokument.

#### 1.3 Giltighetstid

Innehållet i detta dokument gäller för den tågplan som träder i kraft 2010-12-12 och tills vidare.

#### 1.4 Publicitet

Järnvägsnätsbeskrivningen finns tillgänglig på Trafikverkets hemsida under fliken järnvägsnätsbeskrivningar.

#### 1.5 Kontakter

För mer detaljerad information, kontakta Joakim Fernblad på telefon 0706 939158.

#### 1.6 Samarbete mellan infrastrukturförvaltare

Hans Andersson Paper AB samarbetar med GHAB (Göteborgs hamn AB) i samband med kapacitetstilldelning.

2. Villkor för dem som vill trafikera infrastrukturen

#### 2.1 Trafikeringsrätt

Tillträde till Hans Andersson Paper AB spåranläggning får endast den eller de som på uppdrag av densamme utför järnvägstransporter till och från anläggningen samt har rätt att utföra och organisera trafik på järnvägsnät som inte förvaltas av staten.

## 2.2 Trafikeringsavtal

Parter upprättar trafikeringsavtal gällande tilldelning av tider för växling som reglerar den trafik som skall utföras på Hans Andersson Paper AB infrastruktur. I övrigt hänvisas till detta dokument om förutsättningarna för trafiken.

## 2.3 Operativa regler

Trafiksäkerhetsinstruktionen (TRI) för Hans Andersson Paper AB kan erhållas av Joakim Fernblad se punkt 1.5.

## 3. Infrastruktur

### 3.1 Järnvägsnätets omfattning

Se bilaga 1 som är en karta över järnvägsspåren.

### 3.2 Anslutande järnvägsnät

Punkt A i bilaga 1 ansluter till järnvägsnätet som förvaltas av Göteborgs Hamn AB.

### 3.3 Egenskaper

- Spåret har lastprofil A (största bredd 3400 mm och högsta höjd 4650 mm)
- Spårvidden är 1435 mm
- Största tillåtna axeltryck är 22,5 ton
- Största tillåtna hastighet är 10 km/h på hela spåranläggningen
- Banan är inte elektrifierad

## 4. Kapacitetstilldelning

Mot bakgrund av 2.1 har Hans Andersson Paper AB rätt att säga nej till annan sökande än de som utför transporter för Hans Andersson Paper AB räkning till och från anläggningen.

De järnvägsföretag som Hans Andersson Paper AB anlitar, skall själva söka kapacitet på Trafikverkets nät, Göteborgs Hamn AB och eventuell ytterligare infrastruktur.

## 5. Tjänster

### 5.1 Växling och andra tjänster

Järnvägsföretag som Hans Andersson Paper AB kontrakterar ansvarar själva för samtliga växlingsrörelser på spåranläggningen såsom järnvägsföretag.

## 6. Avgifter

Hans Andersson Paper AB upplåter tills vidare spåranläggningen för de kontrakterade järnvägsföretagen utan avgift.