

# MARIEHOLMS JÄRNVÄGSSPÅRS EKONOMISKA FÖRENING

## JÄRNVÄGSNÄTSBESKRIVNING

För tågplanen som börjar 2006-12-10

### Innehållsförteckning

1. Allmän information
2. Villkor för tillträde och trafikering
3. Infrastruktur
4. Kapacitetstilldelning
5. Tjänster
6. Avgifter

#### 1. Allmän information

##### Inledning

Marieholms Järnvägsspårs Ekonomiska förening (MJEK) har en spåranläggning vid Marieholm. Föreningen bildades för att gemensamt skapa förutsättningar till en enklare hantering av spåranläggningarna. Ägare till föreningen är de företag som använder järnvägen som transportmedel. Föreningen är en egen juridisk person och har tillstånd för spårinnehav.

##### 1.2.1 Ansvar

MJEK ansvarar för innehållet i detta dokument.

##### 1.3.1 Giltighetstid

Innehållet i detta dokument gäller för den tågplan som träder i kraft 2006-12-10 och tills vidare.

##### 1.4 Publicitet

Järnvägsnätsbeskrivningen finns tillgänglig på Banverkets hemsida.

##### 1.5 Kontakter

För mer detaljerad information, kontakta Göran Ekström på telefon 031-65 30 40.

##### 1.6 Samarbete mellan infrastrukturförvaltare

MJEK samarbetar med Göteborg Stads Trafikkontor samt AKZO Nobel Salt AB i samband med kapacitetsfördelning av spåranläggningen.

## **2. Villkor för dem som vill trafikera infrastrukturen**

### **2.2.2 Trafikeringsrätt**

Tillträde till MJEK infrastruktur får endast den eller de som på uppdrag av föreningen utför järnvägstransporter till och från anläggningen.

### **2.4.2 Trafikeringsavtal**

Parterna upprättar trafikeringsavtal när tider för växling är tilldelat och som reglerar den trafik som skall utföras på föreningens infrastruktur. I Övrigt hänvisas till detta dokument om förutsättningar för trafiken.

### **2.4.3 Operativa regler**

Trafiksäkerhetsinstruktion, TRI, för MJEK infrastruktur kan erhållas av Göran Ekström på telefon 031 65 30 40.

## **3. Infrastruktur**

### **3.2 Järnvägsnätets omfattning**

Se bilaga 1 som är en karta över järnvägsspåren.

#### **3.2.2 Anslutande järnvägsnät**

Punkt A i bilaga 1 ansluter till järnvägsnätet som förvaltas av Göteborg Stad trafikkontoret, punkt B ansluter till AKZO Nobel Salt AB.

#### **3.3.1 Egenskaper**

- Spåret har lastprofil A (största bredd 3400 mm och högsta höjd 4650 mm).
- Spårvidden är 1435 mm
- Största tillåtna axeltryck är 22,5 ton
- Största tillåtna hastighet är 10 km/h på hela anläggningen
- Spåret är 1000 meter långt
- Banan är inte elektrifierad

## **4. Kapacitetstilldelning**

Mot bakgrund av 2.2.2 har MJEK rätt att säga nej till annan sökande än de som utför transporter för MJEK räkning till och från anläggningen.

MJEK ansvarar för att de växlingsrörelser som förekommer sker inom avtalade tider med järnvägsföretag som utför transporter till och från anläggningen.

De järnvägsföretag som MJEK anlitar, skall själva söka kapacitet på Banverkets nät, Göteborgs stads trafikkontor och eventuell ytterligare infrastruktur.

## **5. Tjänster**

### **5.4.4 Växling och andra tjänster**

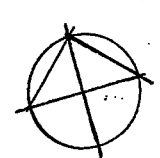
Järnvägsföretag som MJEK kontrakterar ansvarar själva för samtliga växlingsrörelser på spåranläggningen såsom järnvägsföretagare.

## **6. Avgifter**

### **6.1 Avgiftsprinciper**

MJEK upplåter spåransläggningen för de kontrakterade järnvägsföretagen utan avgift.

35 kv Forellen



740:103

Vx 1

35:13

AKZO NOBEL SALT AB

MJEK

Spår 1

740:103

56:1

P/P

underhålls av BV

TRAFIKKONTORET

Underhålls av Fastighetskontoret

Kosträder

- Växel 1
- Växel 2
- Växel 3

Boer linds, AKZO Nobel

**Lindahl Byggprojekt**  
 Kjell Lindahl Byggprojekt AB  
 Långedragsvägen 102 426 74 V. Föllunda  
 Telefon: 031-47 94 60 / Telefax: 031-47 94 61

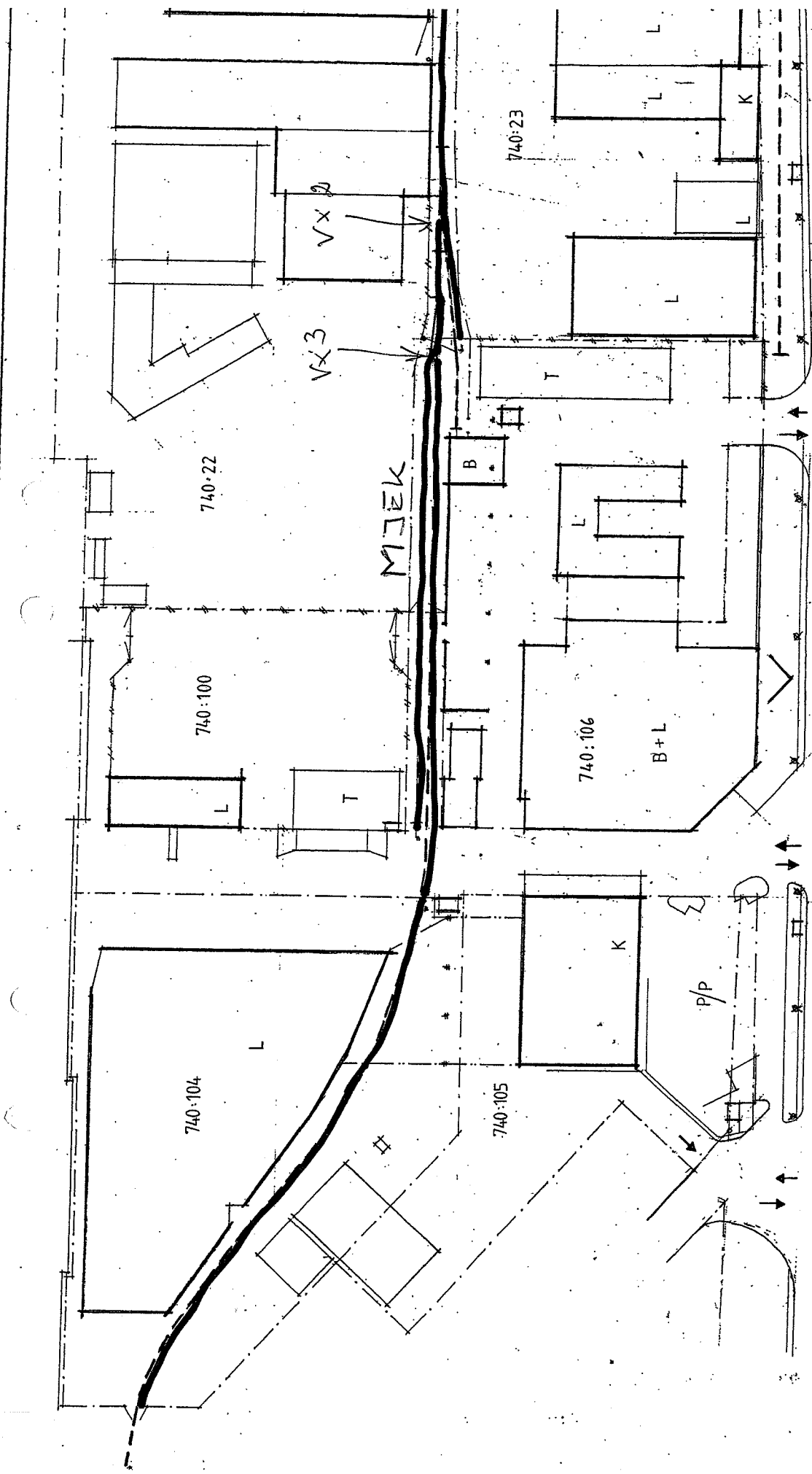
JÄRNVAGSSPAR

Mgriholmsgatan 56  
 GÖTEBORG

Uppdelning av underhall

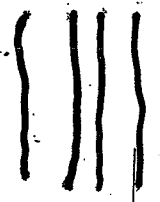
Rev.	Ant.	Revideringen avser	Sign.	Datum

RIT/AV	SKALK	1:10L
GÖTEBORG	03.06.18	
KOD TYP POS	RITN. NR	REV.
	A 6100	



Bil  
040621

Fördelning av underlag  
 Univar  
 Univar, Fracht Sweden  
 Univar, Fracht Sweden  
 Akzo Nobel



Marieholmsleden

situationssplan

1:1000