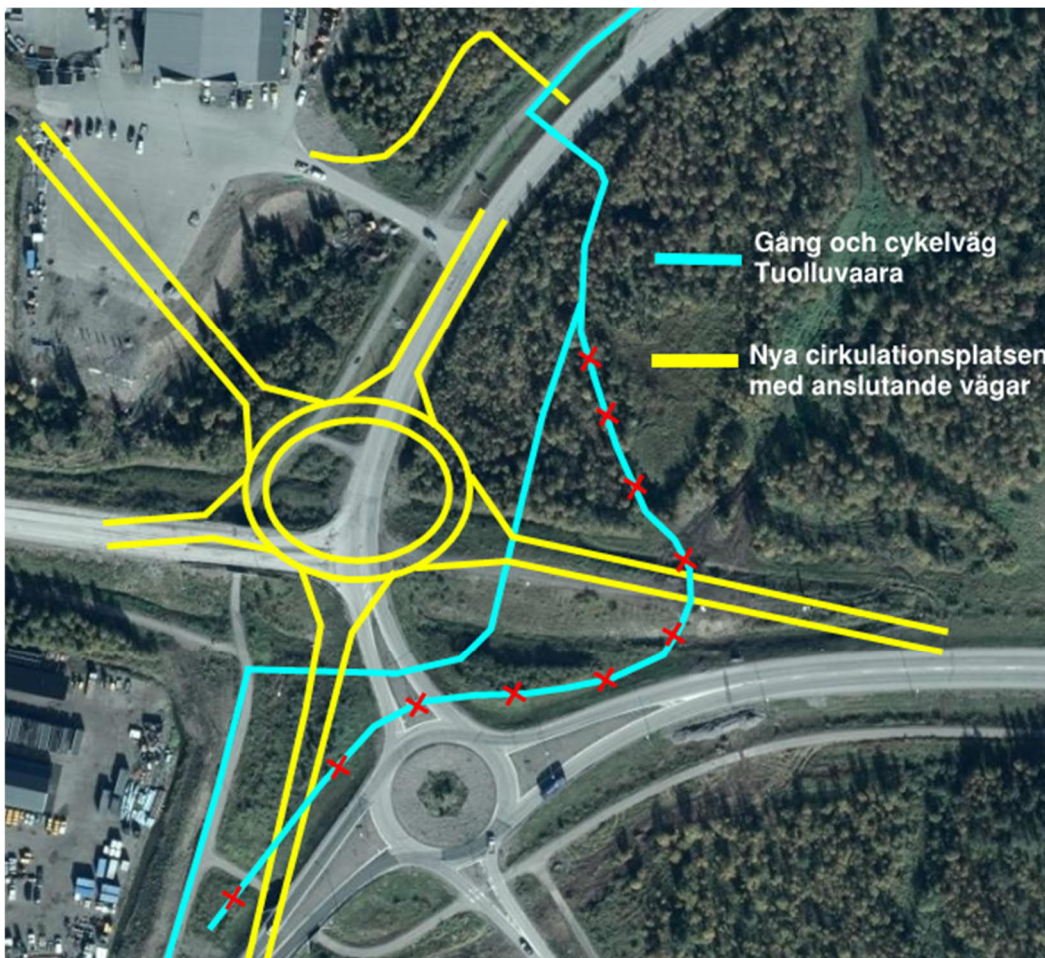


Omledning av trafik vid Tuolluvaara

Vi är inne på sluttampen inför öppnandet av nya E10 och det kommer innebära en del stök i området runt Tuolluvaara. Både gång- och cykeltrafik samt biltrafik kommer ledas om i området.

Med start andra veckan i september kommer den tillfälliga gång- och cykelvägen läggas om till den nya. Korsande av bilvägar sker genom de nya passagerna som går under vägarna. En kort sträcka av den tillfälliga gång- och cykelvägen kommer fortsatt att nyttjas och ansluta till den nya.

Från och med måndag den 14 september kommer E10 att stängas av mellan korsningen av E10 och Tuolluvaaravägen/Flygfältsvägen fram till Lombolleden och Luftfartsvägen. Trafiken kommer att ledas om via Flygfältsvägen, industriområdet och nya Luftfartsvägen. Omledningen gäller till och med torsdag den 1 oktober.



Den tillfälliga gång- och cykelvägen läggs om till den nya.



Trafiken på E10 kommer att ledas om via Flygfältsvägen, industriområdet och nya Luftfartsvägen.

Vi ber om överseende med störningarna som våra arbeten orsakar. I slutet av oktober öppnar vägen för trafik. Kontakta oss gärna om du har funderingar.

Kontaktuppgifter

Charlotta Blind, projektledare Trafikverket
Telefon 010-123 41 13
charlotta.blind@trafikverket.se

Bengt Engström, platschef NYAB Infrastruktur
Telefon: 072-459 08 66
bengt.engstrom@nyabinfrastruktur.se

www.trafikverket.se/kiruna