



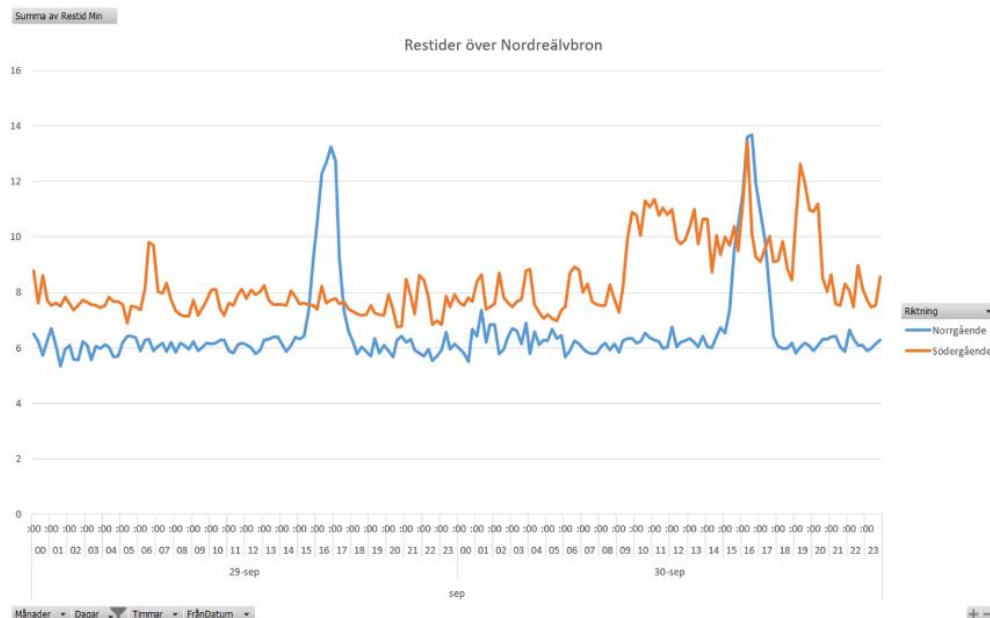
Information Nordreälvbron

Gjutning av broplatta

6 oktober 2020

Den 30 september utfördes ett större gjutningsarbete av vägbanan på det nya brospannet. Arbetet pågick i cirka tio timmar och utfördes dagtid för att inte riskera påverka morgontrafiken. Gjutningen involverade många personer och utfördes med två betongpumpar där man göt från mitten och utåt.

Under gjutningen begränsades hastigheten i södergående riktning till 30 km/h. Detta var dels för att skapa en säker arbetsmiljö för våra yrkesarbetare och dels för att högre hastigheter över bron orsakar mer vibrationer som skulle försvåra arbetet. Hastigheten reglerades med hjälp av lots som ledde trafiken över bron.



Den övre (orangefärgade) linjen i diagrammet visar restiden på en sträcka mellan Kodemotet och Klareberg i södergående riktning. För den 30 september ses att restidsförlängningen var cirka 2-3 minuter under gjutningen.

Läs mer om projektet på trafikverket.se/e6nordralvbron

Kontaktuppgifter

Besöksadress: Simbadsgatan 2
Telefon: 0771-921 921
www.trafikverket.se

Andreas Hellström, projektledare
Telefon: 070-392 21 90
andreas.hellstrom@trafikverket.se