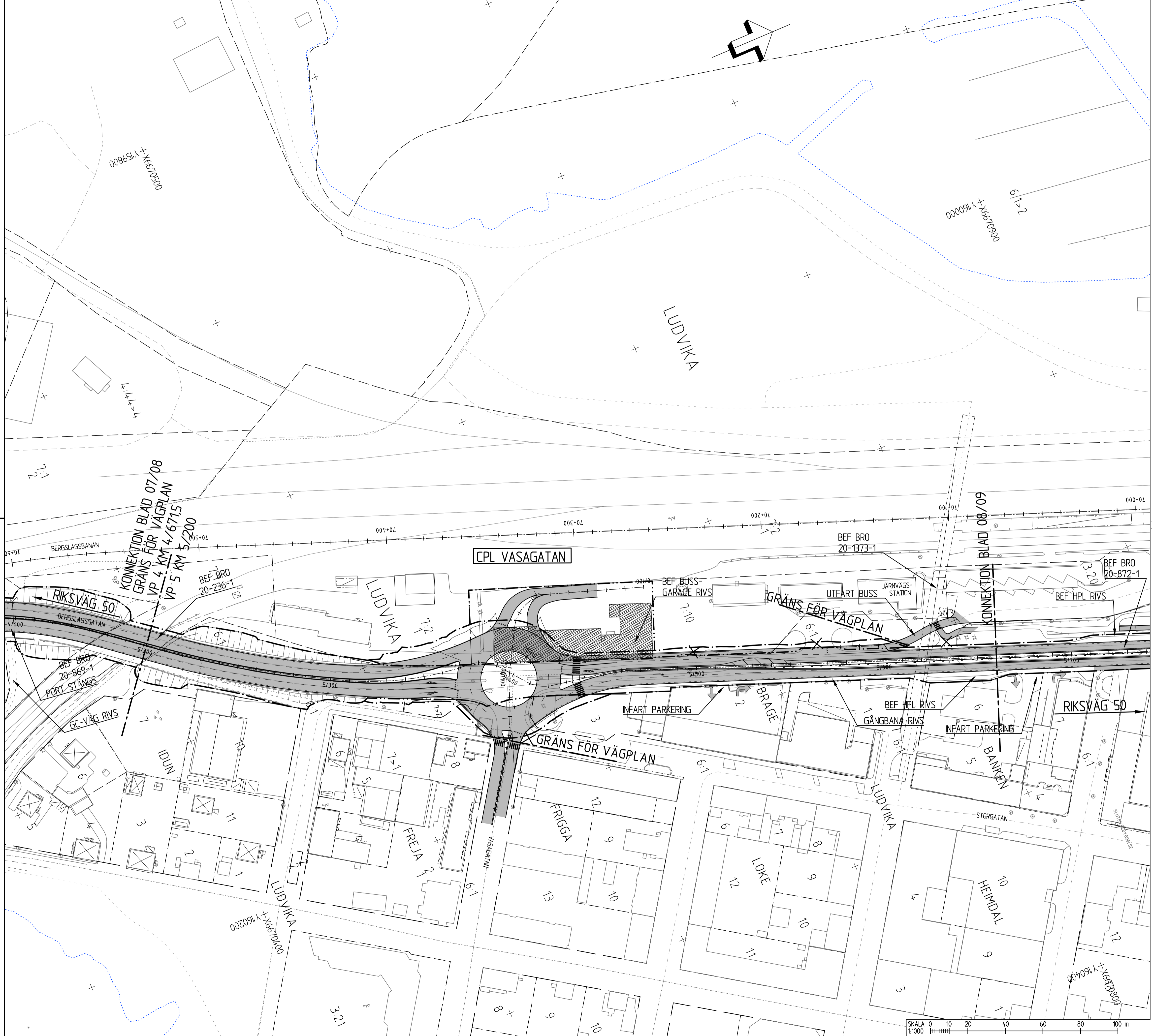
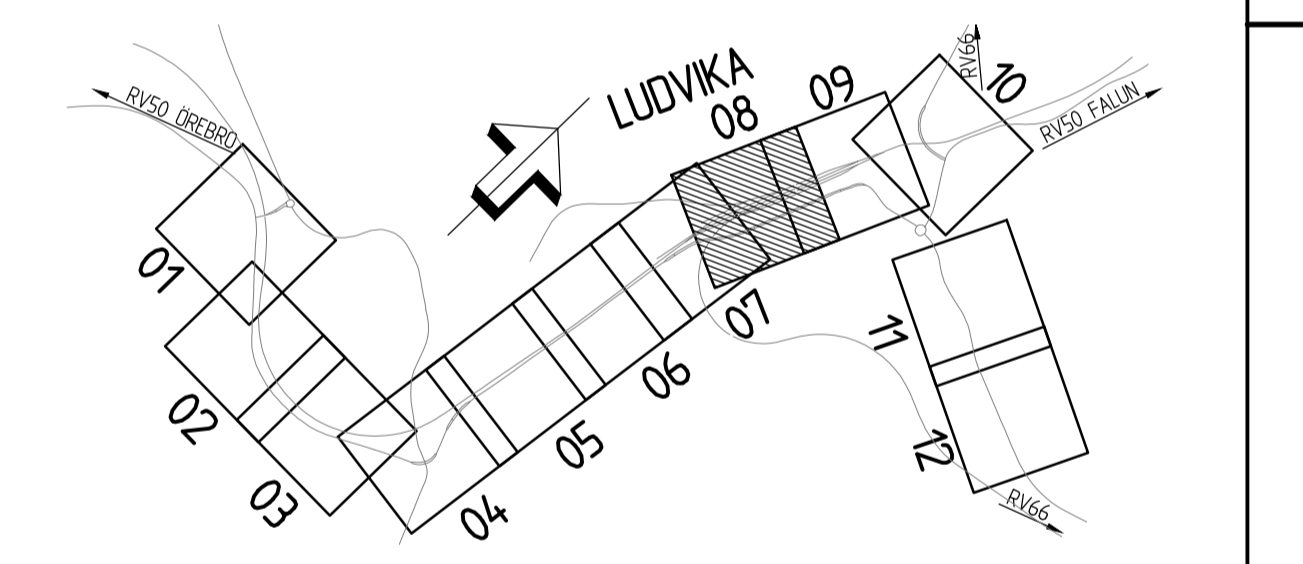


- GRÄNS FÖR VÄGOMRÅDE
- AVGRÄNSNING MELLAN OLIKA TYPER AV MARKANSPRÅK
- 0/100 NY VÄG, VÄGBANANKANTER MED LÄNGDMÄTNING
- NY GC-VÄG
- × ANSLUTNING STÄNGS ELLER FÖRÄNDRAD UTFART MOT ALLMÄN VÄG
- BYGGNAD SOM RIVS
- TRAKTGRÄNS
- FASTIGHETSGRÄNS
- 2113 FASTIGHETSBECKNING
- BEFINTLIG VÄGKANT
- BYGGNAD
- ÄGOSLAGSGRÄNS
- STRANDLINJE, VATTENDRAG ELLER DIKE
- NYTT RÄCKE
- NY BULLERSKÄRM
- NYTT STAKET ELLER BLÄNSKYDD

FASTIGHETSKARTA ERHÅLEN FRÅN LANTMÄTERIET 2015-10-07  
PROJEKTERINGSKARTA FLYGET/KARTERAT 2015, ERHÅLEN FRÅN TRAFIKVERKET 2015-07-20



SKALA 1:1000  
0 10 20 40 60 80 100 m

TYP AV PLAN		<b>VÄGPLAN</b>	
GRANSKNINGSSTATUS / SYFTE		FÖR GRANSKNING	
HANDLINGSTYP		SAMRÅDSHANDLING	
DATUM	2016-10-03	LEVERANS / ÄNDRINGS-PM	
OBJEKT	RV 50 GENOMFART LUDVIKA		
DELOMRÅDE / BANDEL	VP 5 MOSSPLAN - KAJVÄGEN		
ANLÄGGNINGSDJEL	GEMENSAM		
OBJEKTNUMMER / KM	143590	KONSTRUKTIONNUMMER	
BESTÄLLARE	TRAFIKVERKET	LEVERANTÖR	SWECO
SKAPAD AV	T ROSENDAHL	UPPDRAGSNUMMER	2412623
GODKÄND AV	H ANGANTYR	AVDELNING	CIVIL
RITNINGSTYP	ILLUSTRATIONSKARTA		
TEKNIKOMRÅDE / INNEHÅLL	VÄGUTFORMNING OCH TRAFIK		
BESKRIVNING	KM 5/200- 5/660		
SKALA	1:1000	FORMAT	A1
RITNINGSNUMMER	5 00 T 05 08	FÖRVALTNINGSNUMMER	
BLAD		NÄSTA BLAD	BET

REVISORER

2016-09-26 11:43	MÖRELL	00002715
2016-09-26 11:50	MÖRELL	00009513
2016-09-26 11:53	MÖRELL	00009513
2016-09-26 11:53	MÖRELL	00009513
2016-09-26 11:53	MÖRELL	00009513
2016-09-26 11:53	MÖRELL	00009513
2016-09-26 11:53	MÖRELL	00009513
2016-09-26 11:53	MÖRELL	00009513
2016-09-26 11:53	MÖRELL	00009513
2016-09-26 11:53	MÖRELL	00009513

Revisör: P. SÄVIG (2016-09-26) / E.C. ÖST (2016-09-26) / Ulfar (2016-09-26) / Sjöberg (2016-09-26) / H. Rosendahl (2016-09-26) / T. Rosendahl (2016-09-26) / H. Angantyr (2016-09-26) / T. Rosendahl (2016-09-26) / T. Rosendahl (2016-09-26)