

**April, 2016**

## **Information omläggning naturgasledningar Åkarp**

Swedegas äger, driver och underhåller högtryckssystemet för naturgas i Sverige. Stamledningen är ansluten till det danska högtryckssystemet i Dragör i Danmark. Stamledningen korsar Öresund parallellt med Öresundsbron samt följer E20 öster om Malmö och går därefter huvudsakligen öster om E20 utmed västkusten norrut mot Göteborg/Stenungsund.

### **Bakgrund**

Trafikverket avser att bygga ut befintligt dubbelspår till fyra spår, ett projekt benämnt "Flackarp – Arlov, fyra spår". Detta medför att den korsningspunkt Swedegas stamledning har med järnvägen strax norr om Åkarp måste byggas om under 2016. Parallellt med Swedegas stamledning ligger även en så kallad distributionsledning för naturgas ägd av Eon Gas Sverige AB.

Vid nuvarande korsningspunkt kommer det nya spårområdet med fyra spår att ligga djupt nedsänkt i förhållande till omgivande mark. Detta medför att Swedegas stamledning samt Eon Gas distributionsledning måste borraras ned till ca 10 meters djup.

Eftersom avbrott i naturgasförsörjningen inte är önskvärt kommer arbetet med inkoppling av ny ledningssektion att göras under drift. En tillfällig by-pass ledning kommer därför att upprätthålla försörjningen med begränsad kapacitet under arbetet med inkoppling av ny ledningssektion pågår.

Eon Gas distributionsledning kommer att läggas om i ett senare skede utan påverkan för slutkunder. Detta arbete utförs av Eon Gas.

### **Genomförande**

Arbetsområdena, som etablerades tidigare i år, är markerade i bifogade bilder.

Förberedande moment utförs på trycksatt och gasförande stamledning under april. Räddningstjänsten i Staffanstorp kommer att vara närvarande med fordon och personal som en extra säkerhetsåtgärd vid specifika tillfällen.

En ny ledningssektion kommer att dras ned till önskat djup under maj månad. Förberedande arbeten inför inkoppling kommer att ske i maj och juni.

Själva inkopplingen av den nya ledningssektionen är planerad att ske i juni, under vecka 24. För att tömma den gamla ledningssektionen kommer en fackla att användas för att elda upp innesluten naturgasvolym. Denna mobila enhet har en ca 20 meter hög fackla som kommer att synas på långt håll. För att säkerställa förbränning av all gas är facklan försedd med säkerhetssystem som stänger gastillförseln vid flambortfall.

Efter inkoppling av ny ledningssektion från Swedegas kommer Eon Gas att under ca fyra veckor i juli/augusti bygga om sin distributionsledning vid den nya korsningspunkten.

Återställningsarbeten planeras vara avslutade under senare delen av sommaren.

För att bättre visa arbetsområden och avstånd till stam banan och omgivande bebyggelse bifogas en kartskiss med cirklar med olika radier inritade kring de båda arbetsställena. Innersta cirkeln har en radie av 25 meter, varefter radier om 50 meter och 100 meter markerats. Alla arbeten kommer att utföras inom ett skyddsavstånd väsentligt mindre än 25 meter. *Någon risk för omgivande verksamheter eller bebyggelse kommer inte att uppstå.*

Arbetstiderna förläggs i huvudsak till dagtid på vardagar. Vissa arbetsmoment, speciellt under inkopplingen vecka 24, kan dock komma att ske under kväll/natt. Vi kommer att försöka minimera buller, fordonstrafik och andra störningar utanför ordinarie arbetstid så långt det är möjligt. Tyvärr måste vi vid vissa arbetsmoment förorsaka buller, utföra svetsarbeten, fackla naturgas, m.m. vilket vi vill be om ursäkt för redan nu.

### Frågor och synpunkter

**Trafikverket** är formellt beställare av Swedegas arbete som en förberedande åtgärd inför planerad utbyggnad av stambanan till fyra spår. Frågor och synpunkter kring järnvägsprojektet ställs därför till Trafikverket:

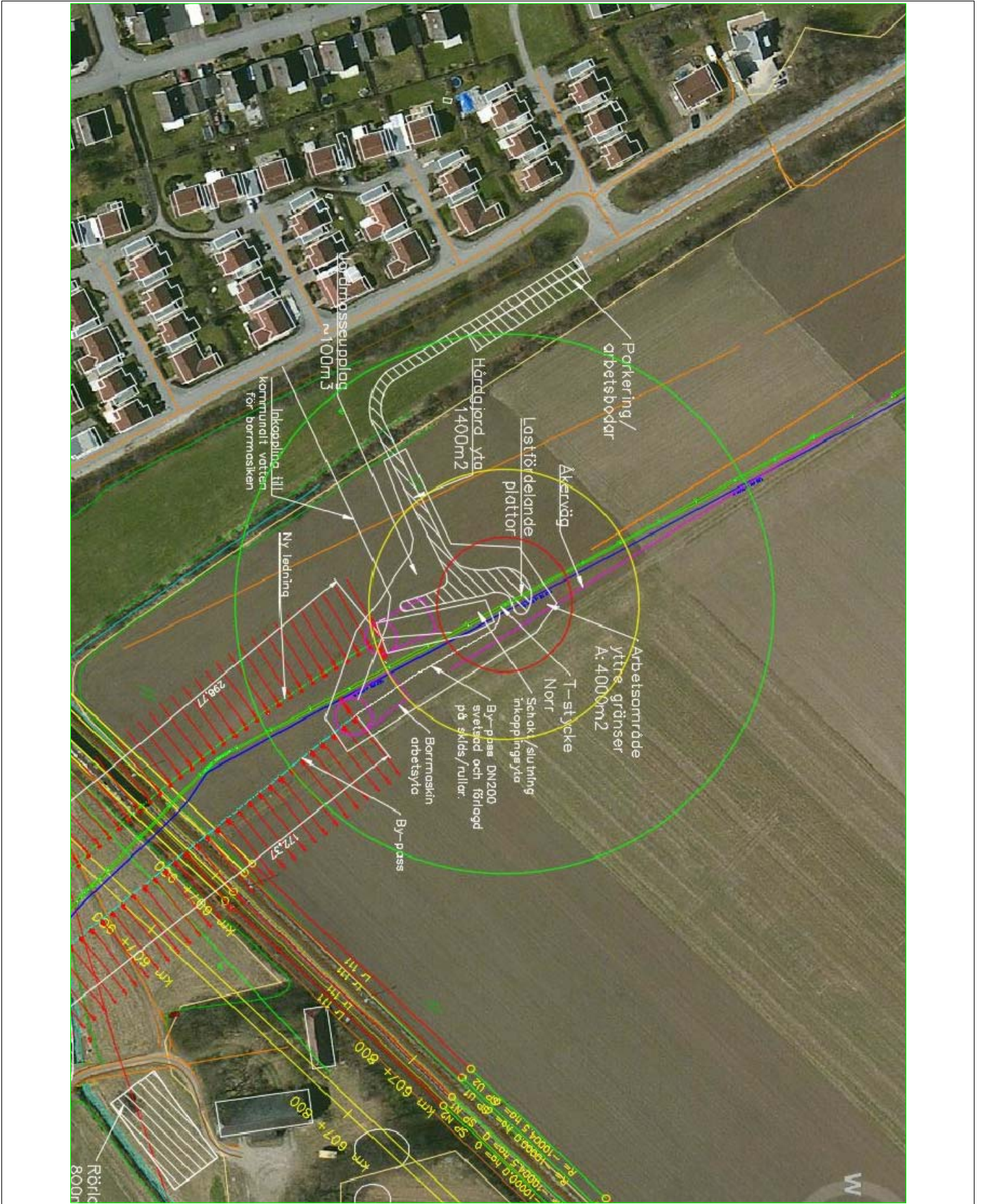
Informatör Eva Oskarsson 0705 – 71 25 26 eller [eva.a.oskarsson@trafikverket.se](mailto:eva.a.oskarsson@trafikverket.se)

Vad gäller **Swedegas** arbeten med omläggningen av stamledningen för naturgas kontaktas:

Projektledare Jan Johansson 031 – 43 93 60 eller [jan.johansson@swedegas.se](mailto:jan.johansson@swedegas.se)

Vad gäller **Eon Gas** arbeten med omläggning av distributionsledning för naturgas kontaktas:

Bygg- och Projektledare Peter Niklasson 070 – 221 65 25  
eller [peter.l.niklasson@eon.se](mailto:peter.l.niklasson@eon.se)



Skyddsområde  
 Röd radie 25m  
 Gul radie 50m  
 Grön radie 100m

PROJEKT	ARBETSOMRÅDET	ARBETSOMRÅDET	ARBETSOMRÅDET
AKP-ORP	AKP-ORP	AKP-ORP	AKP-ORP
2015-11-10	2015-11-10	2015-11-10	2015-11-10
1500	1500	1500	1500
3013-4-SP-AR-012	3013-4-SP-AR-012	3013-4-SP-AR-012	3013-4-SP-AR-012
0	0	0	0

