

Enl sändlista

[Kopia till]

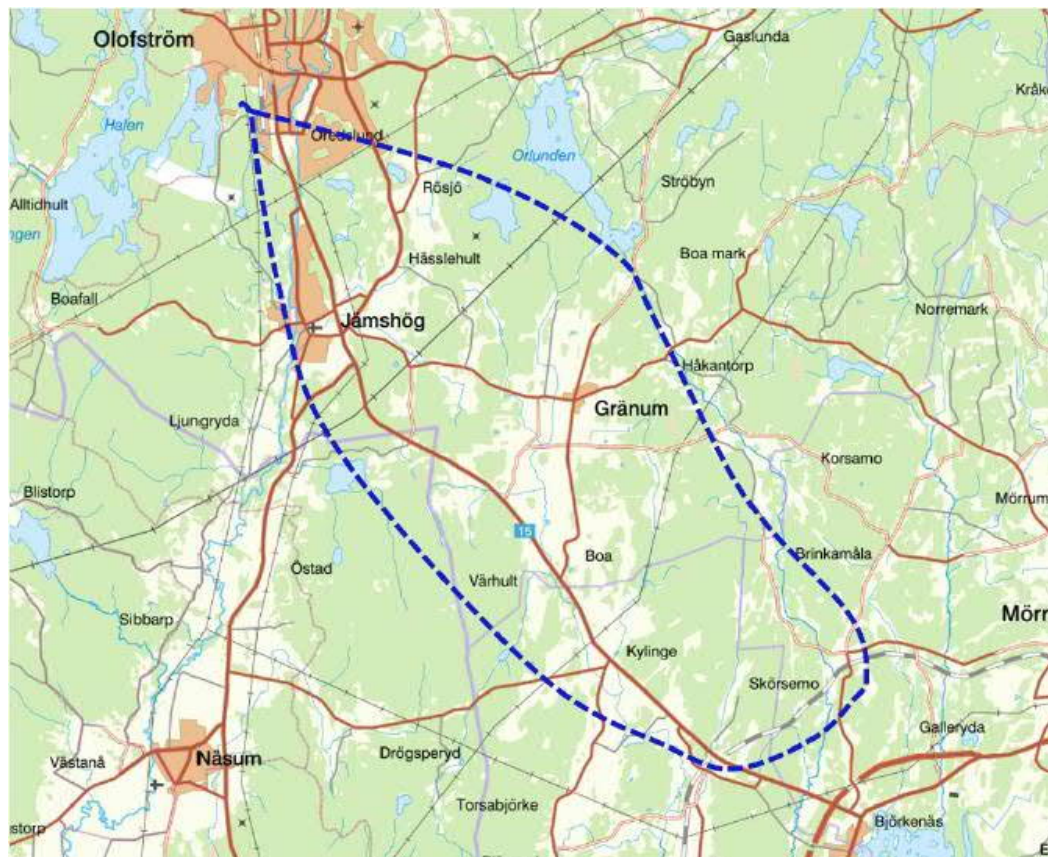
Information till dig som berörd markägare

Framtagande av järnvägsplan för val av lokaliseringsalternativ av ny järnväg, Sydostlänken, koppling mellan Olofström och Blekinge kustbana

Trafikverket har påbörjat planeringen av en järnvägsförbindelse mellan Älmhult och Blekinge kustbana. Järnvägsförbindelsen innebär dels att den befintliga järnvägen mellan Älmhult och Olofström elektrifieras dels att en ny järnvägssträckning mellan Olofström och Blekinge kustbana byggs.

Projektet kommer att skapa förutsättningar för smidigare och hållbara transporter.

Projektet omfattar utredning av en ny järnvägskorridor mellan Olofström och Blekinge kustbana. Utredningsområdet är markerat med blå streckmarkering, se bild.



Järnvägsplanen innebär fältarbeten i ditt närområde

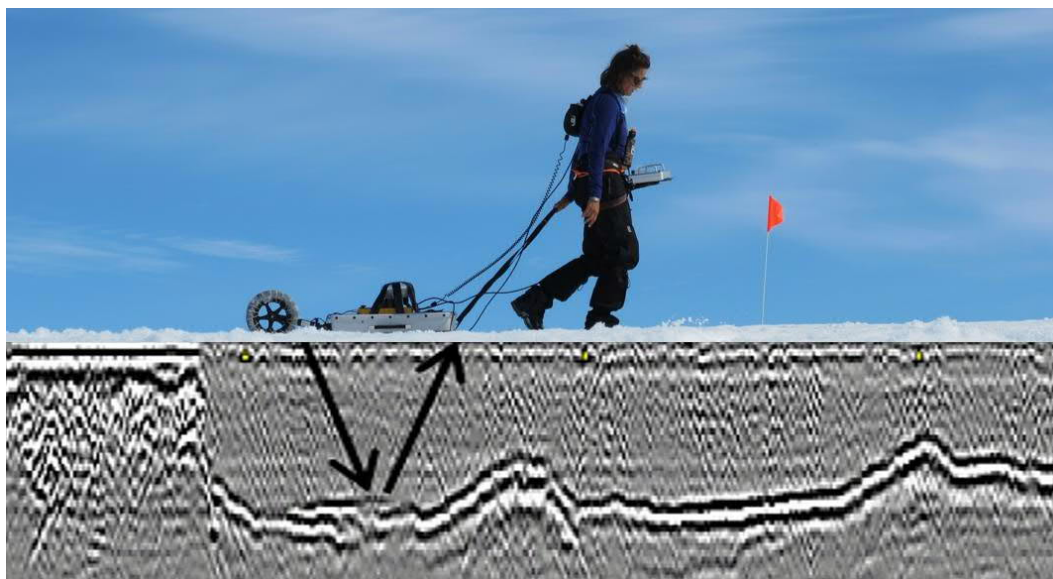
Det här brevet får du som är berörd av Trafikverkets planer på en ny sträckning av järnvägslinje inom ovanstående utbredningsområde. Vi kommer att utföra ett flertal fältarbeten inom området, där du som markägare kan beröras och komma i kontakt med oss vid olika tillfällen.

För att samla in underlag för planering och utredning kommer mättningsarbete och fältinventeringar att utföras under februari till juni 2021. Arbetet planeras att starta vecka 6 och omfattar bl.a:

- Syner i fält
- Naturvärdesinventeringar
- Bergkartering

Förutom arbetena som nämns ovan kommer vi även att utföra geofysiska undersökningar i form av markradar. Icke-förstörande geofysiska undersökningar är ofta ett bra och effektivt komplement till geotekniska undersökningar. Markradartekniken är en välbeprövad metod för både mark och konstruktion.

Markradartekniken bygger på elektromagnetiska radiovågor och kan liknas vid ett ekolod på en båt, man skickar ut radiovågor och tar emot dess återreflektioner och får därmed information om djup och objekt i marken.



Arbetena vi planerar i detta skede bedöms inte innebära några markskador.

Om vårt arbete ute i fält

Trafikverket och anlita konsult har enligt kapitel 3 §1 i Lagen om byggande av järnväg rätt att få tillträde till berörda fastigheter för genomförande av mätning, stakning, undersökning av grund eller annan förberedande åtgärd för byggande av järnväg. De planerade arbetena innebär att personal rör sig inom området.

Om det finns något vi behöver ta del av från er som ni tror kan påverka planeringen av vårt arbete såsom sådd, skörd, användning av bekämpningsmedel etc. kontakta Pernilla Sjögren.

För frågor rörande projektet kontakta Chris Thórisson och för frågor rörande mark och ersättning kontakta Thomas Svensson eller Carl Carlsson.

Vi hoppas på Ert överseende och undertecknade står gärna till tjänst med ytterligare information. Vi önskar att ni meddelar eventuella arrendatorer eller andra nyttjanderättshavare som kan beröras.

Chris Thórisson, Trafikverkets projektledare

E-post: chris.thorisson@trafikverket.se

Telefon: 010-124 16 50

Thomas Svensson alternativ **Carl Carlsson**, Trafikverkets markförhandlare

E-post: thomas.c.svensson@trafikverket.se alternativ carl.a.carlsson@trafikverket.se

Telefon: 010-124 43 67 alternativ 010-123 25 57

Pernilla Sjögren, Tyréns markförhandlare

E-post: pernilla.sjogren@tyrens.se

Telefon: 010-452 34 61

Information om projektet: Besök vår webbsida för mer information om dessa och andra planerade åtgärder längs stråket. <https://www.trafikverket.se/sydostlanken>