



JÄRNVÄGSNÄTSBESKRIVNING ver 1.0

Upprättad 2007-03-30



Innehållsförteckning

1.	Allmän information	sid 3
2.	Villkor för tillträde och trafikering	sid 3
3.	Infrastruktur	sid 4
4.	Kapacitetstilldelning	sid 5
5.	Tjänster	sid 5
6.	Avgifter	sid 5



1. Allmän information

1.1 Inledning

Haninge kommun, Miljö- och stadsbyggnadsförvaltningen förvaltar industrispåren ägda av Haninge kommun. Industrispåren är belägna i Jordbro och Håga industriområden.

1.2.1 Ansvar

Miljö- och stadsbyggnadsförvaltningen ansvar för innehållet i detta dokument.

1.3.1 Giltighetstid

Innehållet i dokumentet gäller från och med 2007-03-30 och tillsvidare.

Ändringar kommer att utföras löpande vid behov.

1.4 Publicering

Järnvägsnätsbeskrivningen finns tillgänglig på Banverkets hemsida www.banverket.se

1.5 Kontakter för ytterligare information

För ytterligare information kontakta:

Anders Svensson 08-606 8446

Lars Höglund 08-606 7000

1.6 Samarbete mellan infrastrukturförvaltare

Om behov uppstår samarbetar Haninge kommun med Banverket och anslutande spårägare, i samband med kapacitetstilldelning av såväl nationell och internationell trafik

2 Villkor för tillträde och trafikering

2.2.2 Trafikeringsrätt

Tillträde till Haninge kommuns infrastruktur medges endast till de som upprättat trafikeringsavtal med Haninge kommun.

Avtal upprättas endast med de som har trafikeringsrätt på Banverkets anläggning.

2.3 Ansökan om tågläge

Ansökan om tågläge skall ställas till Haninge kommun, Miljö- och stadsbyggnadsförvaltningen

2.4.2 Trafikeringsavtal

Parterna upprättar trafikeringsavtal när tågläget är tilldelat som reglerar den trafik som skall utföras på Haninge kommuns industrispår. Tider, växlingsrörelser med mera skall inkluderas i avtalet. I övrigt hänvisas till detta dokument om förutsättningar för trafiken.



2.5 Operativa regler

Trafiksäkerhetsinstruktioner, TRI, för Haninge kommuns industrispår kan erhållas Miljö- och stadsbyggnadsförvaltningen. Kontaktpersoner enligt 1.5

2.6 Farligt gods

Järnvägsföretaget ansvarar själv för säkerhetsmässiga åtgärder som regleras i Räddningsverkets anvisningar för transport av farligt gods, RID-S. I RID-S finns definitioner på farligt gods och särskilda regler som gäller för järnvägstransporter.

3 Infrastruktur

3.2 Järnvägsnätets omfattning

Spåransläggningen består av två delar.

I Jordbro industriområde finns ett relativt omfattande spårssystem som ansluter till ett tiotal fastigheter.

I Håga industriområde ansluter kommunens spår till en fastighet.

Total spårlängd: ca 8,5 km
Antal växlar: Ca 30 st
Väggkorsningar: ca 14 st

Se även bifogade spårplaner.

3.2.2 Anslutande järnvägsnät

Jordbro industriområde

Punkt	Fastighetsägare	Anmärkning
A	Fastighetsbolaget Apteno Jordbro AB	Ej aktivt, fd Euroshuttle AS
B	KB Titania	Ej aktivt. Hyresgäst Rezip AB
C	Möbeldirekten AB	
D	Allkonsult MVAB	Ej aktivt
E	Papperhuset Fastighet AB	
F	Lagena AB	Ej aktivt, två spår
G	Kematyl AB	
H	Alucrom AB	Ej aktivt
I	Coca-Cola Drycker Sverige AB	Ej aktivt
J	Coca-Cola Drycker Sverige AB	
K	Jordbromalm 3:1 Fastigheter AB	Ej aktivt, hyresgäst Åhlens
L	Osram AB	
M	?	Hyresgäst Green Cargo AB
N	Banverket	



Håga industriområde

Punkt	Fastighetsägare	Anmärkning
O	Greif Sverige AB	
P	Banverket	

3.3 Beskrivning av infrastrukturen

3.3.1 Geografisk anläggningsöversikt

Se bifogade spårplaner

3.3.2 Egenskaper

- Spårvidd 1435 mm
- Lastprofil A
- Stax 22,5 ton
- Sth 30 km/h
- Minsta kurvradie 150 m, utom i anslutning mot Allkonsult MVAB. Där är kurvradie 90 m.

4 Kapacitetstilldelning

Mot bakgrund av vad som sägs under punkten 2.2.2 har haninge kommun rätt att säga nej till andra sökanden än de som utför transporter för något av de företag som finns anslutna till industrispår.

De järnvägsföretag som trafikerar Haninge kommuns industrispår får själva ansöka om kapacitet på Banverkets spår.

Ansökan om att få trafikera Haninge kommuns industrispår ställs till:

Haninge kommun
Miljö- och stadsbyggnadsförvaltningen
136 81 Haninge

5 Tjänster

Inga tjänster i anslutning till industrispår tillhandahålls av Haninge kommun.

6 Avgifter

För närvarande utgår inga avgifter för att trafikera Haninge kommuns industrispår.

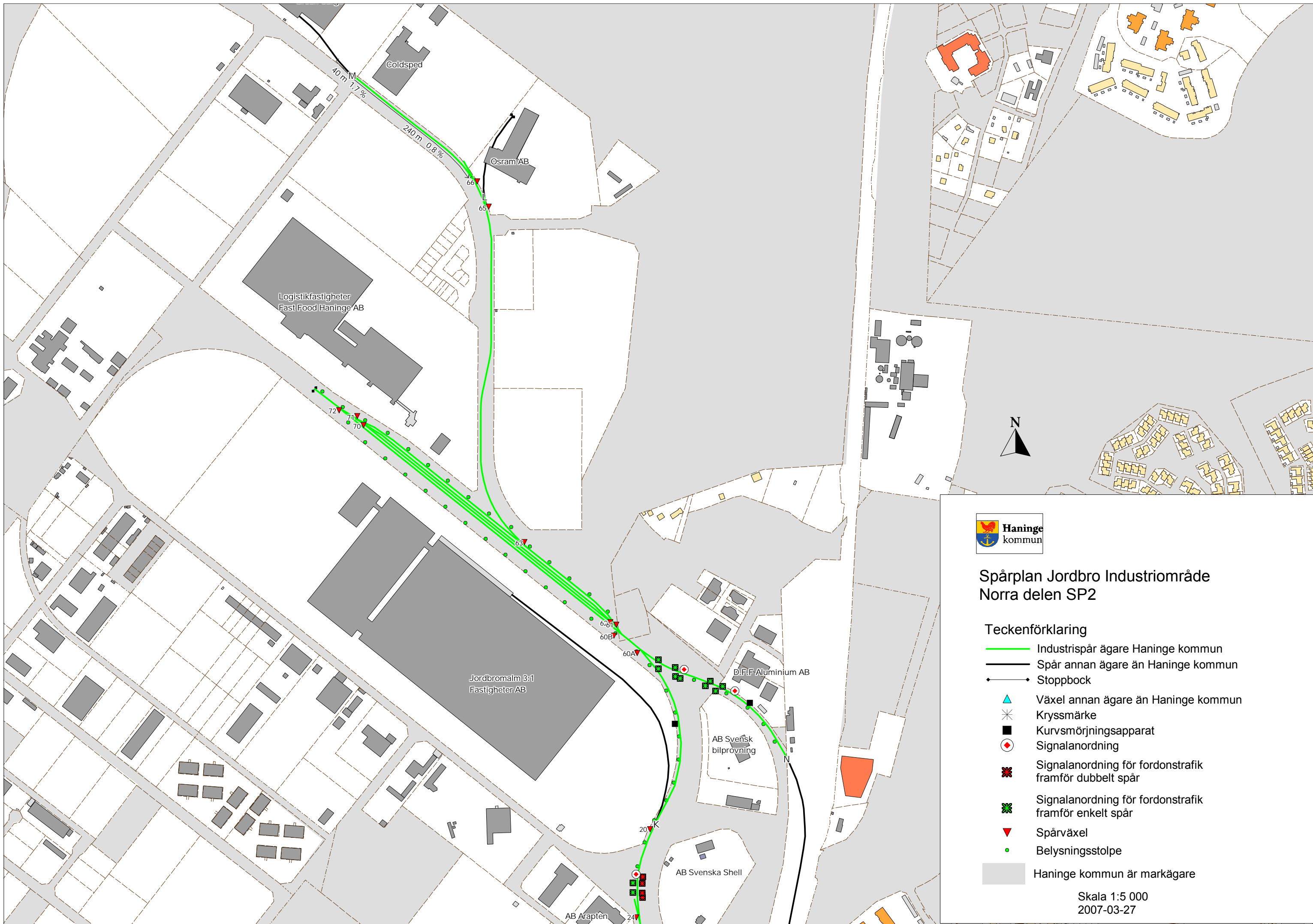


Haninge kommun
Spårplan Jordbro Industriområde Södra delen SP1

Teckenförklaring

- Industrispår ägare Haninge kommun
- Spår annan ägare än Haninge kommun
- Stoppbock
- ▲ Växel annan ägare än Haninge kommun
- ✱ Kryssmärke
- Kurvmörjningsapparat
- ◊ Signalanordning
- ✱ Signalanordning för fordonstrafik framför dubbelt spår
- ✱ Signalanordning för fordonstrafik framför enkelt spår
- ▼ Spårväxel
- Belysningsstolpe
- Haninge kommun är markägare

Skala 1:5 000
 2007-03-27

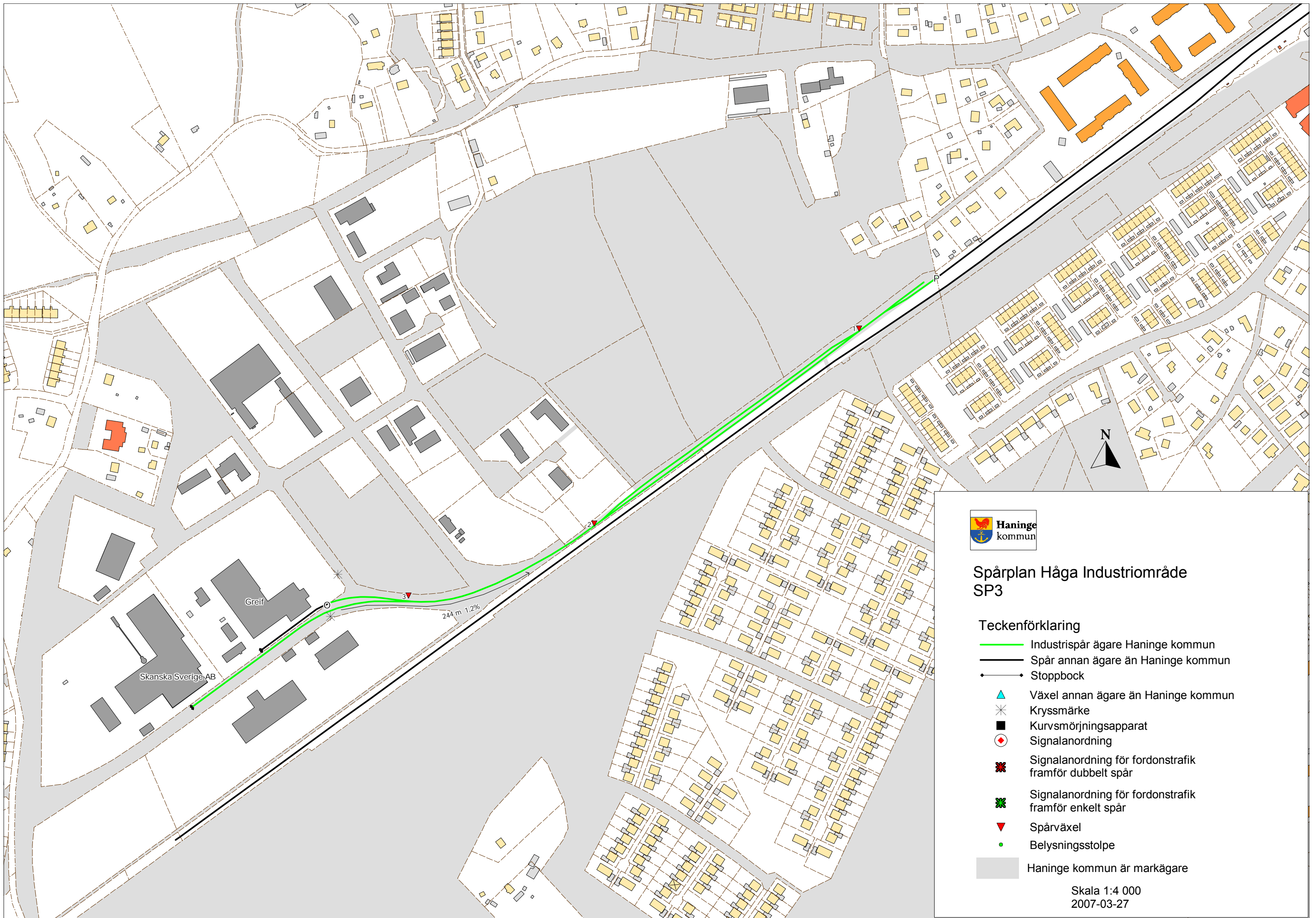


**Spårplan Jordbro Industriområde
Norra delen SP2**

Teckenförklaring

- Industrispår ägare Haninge kommun
- Spår annan ägare än Haninge kommun
- Stoppbock
- ▲ Växel annan ägare än Haninge kommun
- ✱ Kryssmärke
- Kurvmörjningsapparat
- ◊ Signalanordning
- ✱ Signalanordning för fordonstrafik framför dubbelt spår
- ✱ Signalanordning för fordonstrafik framför enkelt spår
- ▼ Spårväxel
- Belysningsstolpe
- Haninge kommun är markägare

Skala 1:5 000
2007-03-27



Spårplan Håga Industriområde SP3

Teckenförklaring

- Industrispår ägare Hånge kommun
- Spår annan ägare än Hånge kommun
- ◀ ▶ Stoppbock
- ▲ Växel annan ägare än Hånge kommun
- ✱ Kryssmärke
- Kurvmörjningsapparat
- ◉ Signalanordning
- ✱ Signalanordning för fordonstrafik framför dubbelt spår
- ✱ Signalanordning för fordonstrafik framför enkelt spår
- ▼ Spårväxel
- Belysningsstolpe
- Hånge kommun är markägare

Skala 1:4 000
2007-03-27