

**Vändspår
Floda/Lerum**

**Samrådsmöte
omlastningsyta vid
Hulan**

2019-05-22

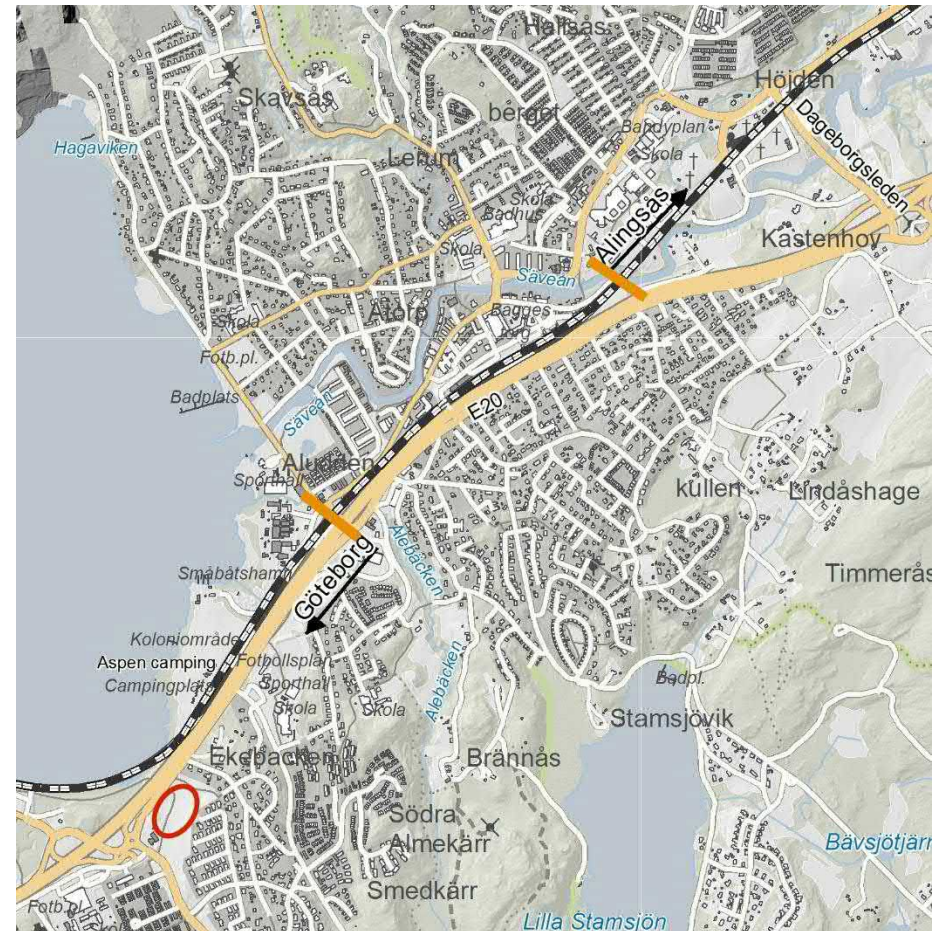


TRAFIKVERKET

Järnvägsplan, JP
TRV 2017/43687

Agenda vid samrådsmöte 22/5

1. Inledning, bakgrund och syfte med projektet
2. Förslag till ombyggnad av Lerums station
3. Förslag till omlastningsplats vid Hulan
4. Byggtiden
5. Gemensam frågestund

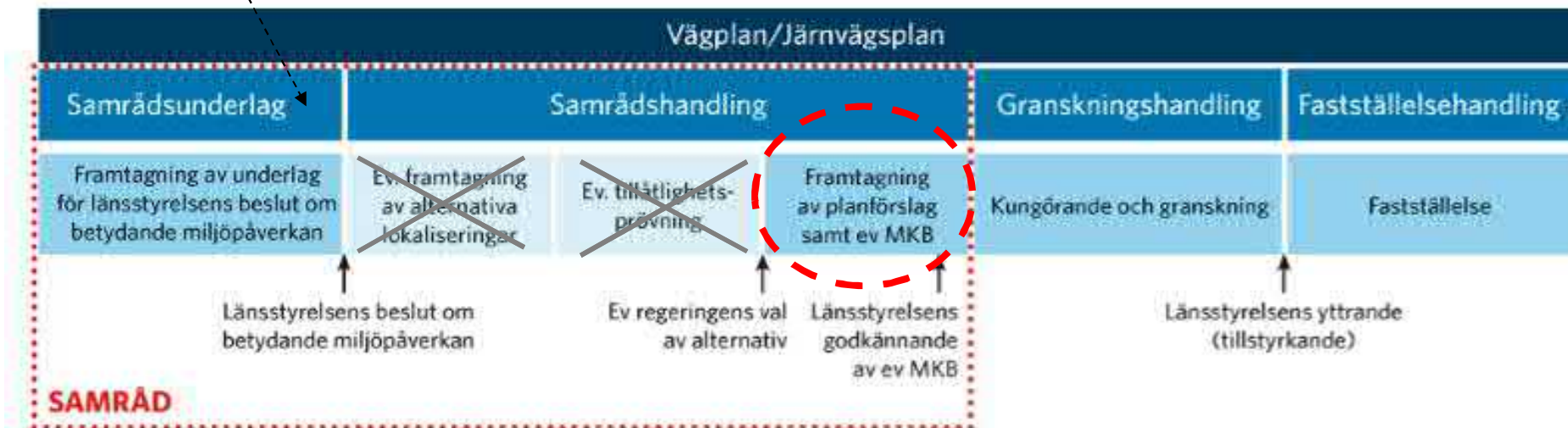


Bakgrund och syfte med projektet

- Västra stambanan är en viktig järnväg med omfattande trafik.
- Åtgärderna som planeras i Lerum är en del i att öka banans kapacitet och driftsäkerhet.
- Syftet med åtgärderna i Lerum är att möjliggöra ökad regional- och pendeltågstrafik genom utbyggnad av förbigångsspår och vändmöjlighet vid behov för tåg från Göteborg.
- God tillgänglighet och säkerhet för tågresenärer till och på stationen är en förutsättning.

Planläggningsprocessen

Vår 2018



- Just nu pågår **Järnvägsplan** - Framtagning av planförslag samt Miljökonsekvensbeskrivning, MKB – **för åtgärder i Lerum**
- Det som redovisas i Järnvägsplanens plankartor är det som fastställs, inklusive markanspråk under byggtiden

Byggtiden

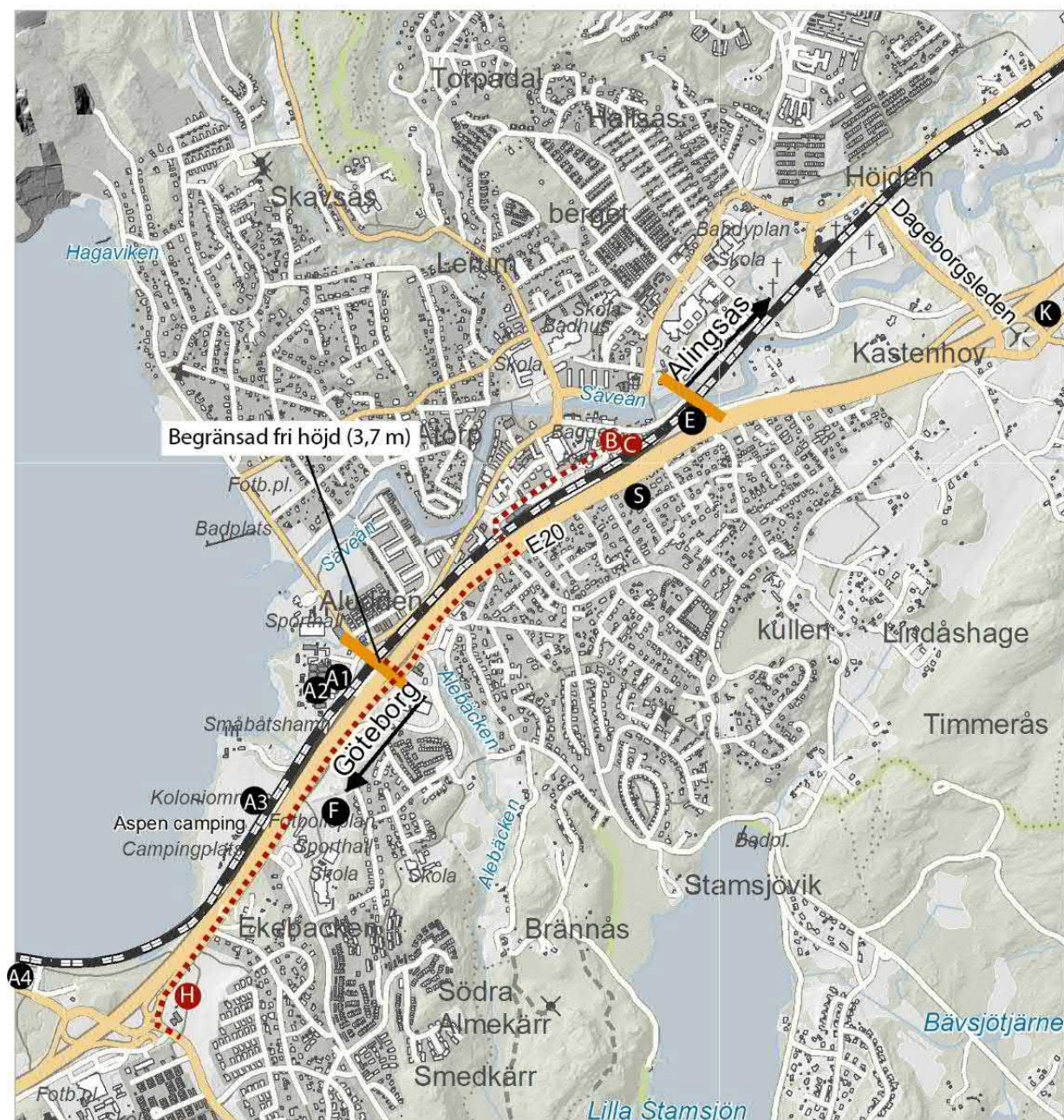
- Planen är att ytan iordningställs sommar - höst 2022
 - Nyttjas hösten 2022 till början av hösten 2023
 - Återställs under hösten/vintern 2023
 - Sådd och plantering vår 2024
-
- Nyttjas under hela byggtiden, dock mer eller mindre intensivt.
 - Intensivast arbete hösten 2022 (Göteborgsvägen). Även sommar 2023 (Stationsvägen).
 - Nyttjande under dagtid, kortare perioder dygnet runt arbete
 - Transporter på Södra Långvägen/Aspenvägen undviks under högtrafik

Tillfälliga ytor och transporter under byggtid

Nytt förslag till tillfälliga ytor är: B, C och H, för att få så lite transporter som möjligt genom centrum

Tidigare föreslagna ytor A1-A3 utgår

Ytorna K, E, S, F och A4 har studerats men valts bort



Varför omlastning?

- Inkommande och utgående transporter till och från upplagsytan planeras ske med lastbil.
- Göteborgsvägens bro under väg E20 har begränsad höjd på 3,7 meter, något som hindrar normalhöga lastbilar att passera.
- Transporter mellan upplagsytan och byggplatsen kommer, efter omlastning, att ske med dumpers som klarar den begränsade brohöjden.

Krav på omlastningsplatsen

- Önskemål från kommunen om att minimera antalet transporter i Lerums centrum. Genom att lokalisera upplagsytan på södra sidan av väg E20 undviks i så hög grad som möjligt transporter genom Lerums centrum.
- Ytan bör lätt nås från E20
- Ytan bör vara sammanhållen och ha en yta på totalt 15 000 m².
- Ytan behöver vara förhållandevis plan och hårdgjord

Transporter under byggtiden

Bortschaktning av massor:

- Totalt 824 lastbilar
- 65% av alla massor transporteras via Göteborgsvägen/Aspenvägen.
- 35% av allt material transporteras via Stationsvägen/Södra Långvägen/Aspenvägen.

Nytt material:

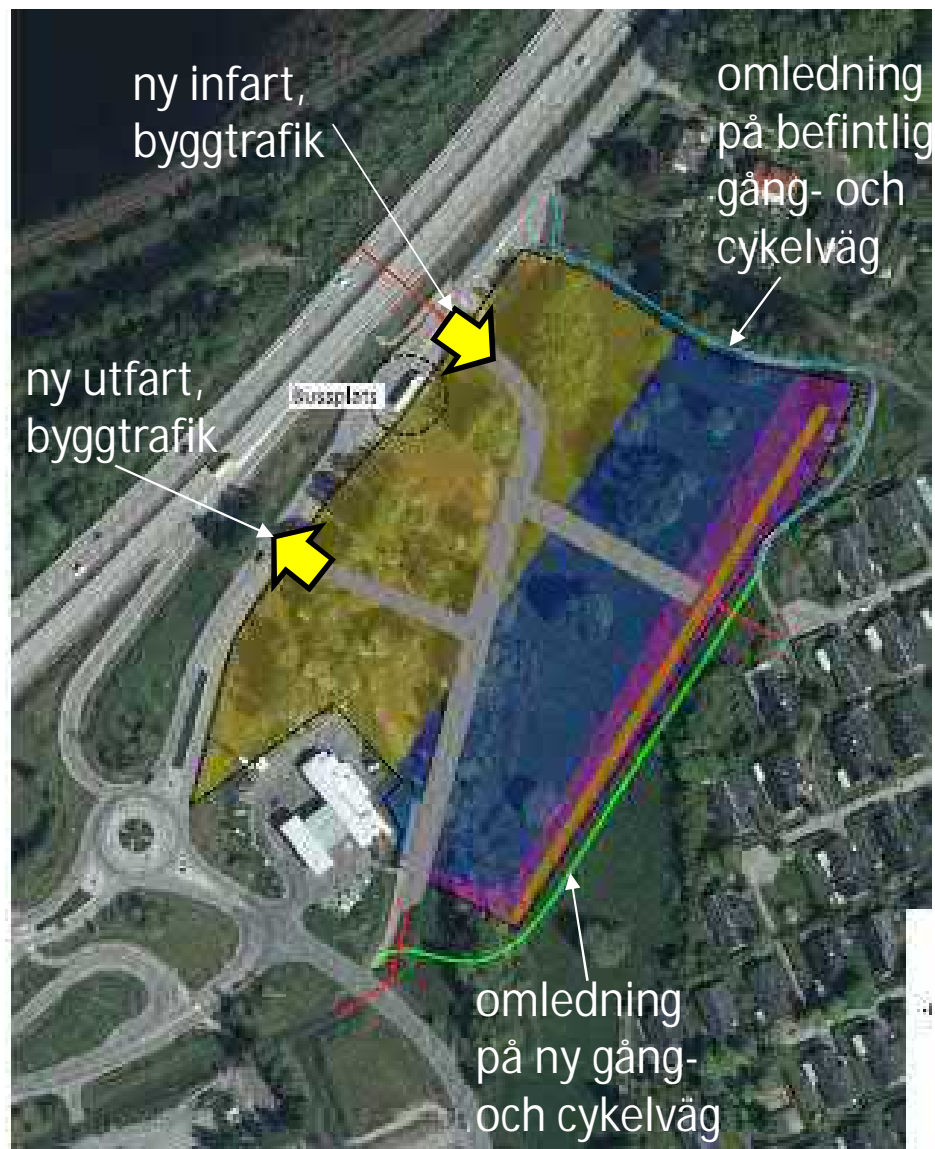
- Totalt 483 lastbilar
- 45% av allt material transporteras via Aspenvägen/Södra Långvägen/Stationsvägen.
- 55% av allt material transporteras via Aspenvägen/Göteborgsvägen.

Hulan idag



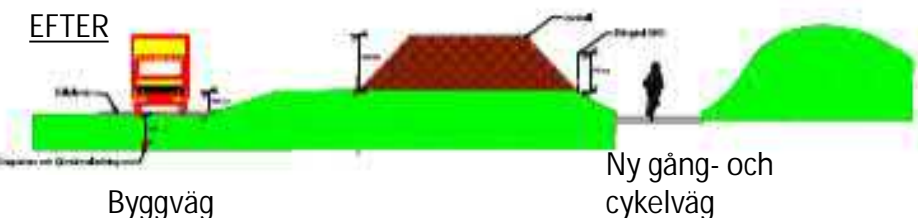
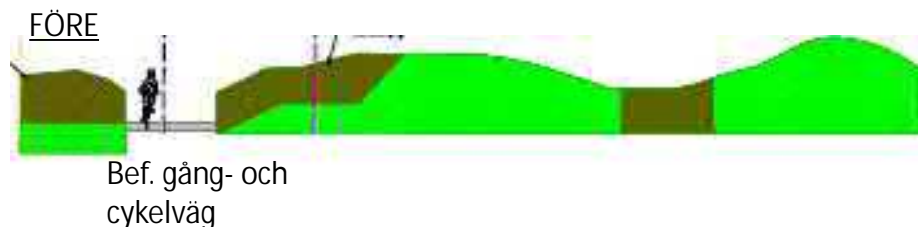
Förslag Hulan (H)

- Omlastningsplats för massor och material
- In- och utfart från Aspenvägen
- Stängsling runt upplagsytan
- Gång- och cykelväg läggs om i delvis ny sträckning



Förslag Hulan (H)

- Flytt av befintlig gång- och cykelbana
 - Fokus trafiksäkerhet och trygghet
 - Minimera lutningar
- Infoplats
- Utredning av:
 - ev. ny lokalisering för busshållplats Ekebacken
 - övergångsstället över Aspenvägen
 - informationsplatsen
 - gångvägen till hållplatsläget på norra sidan samt till passagen under E20



Återställande

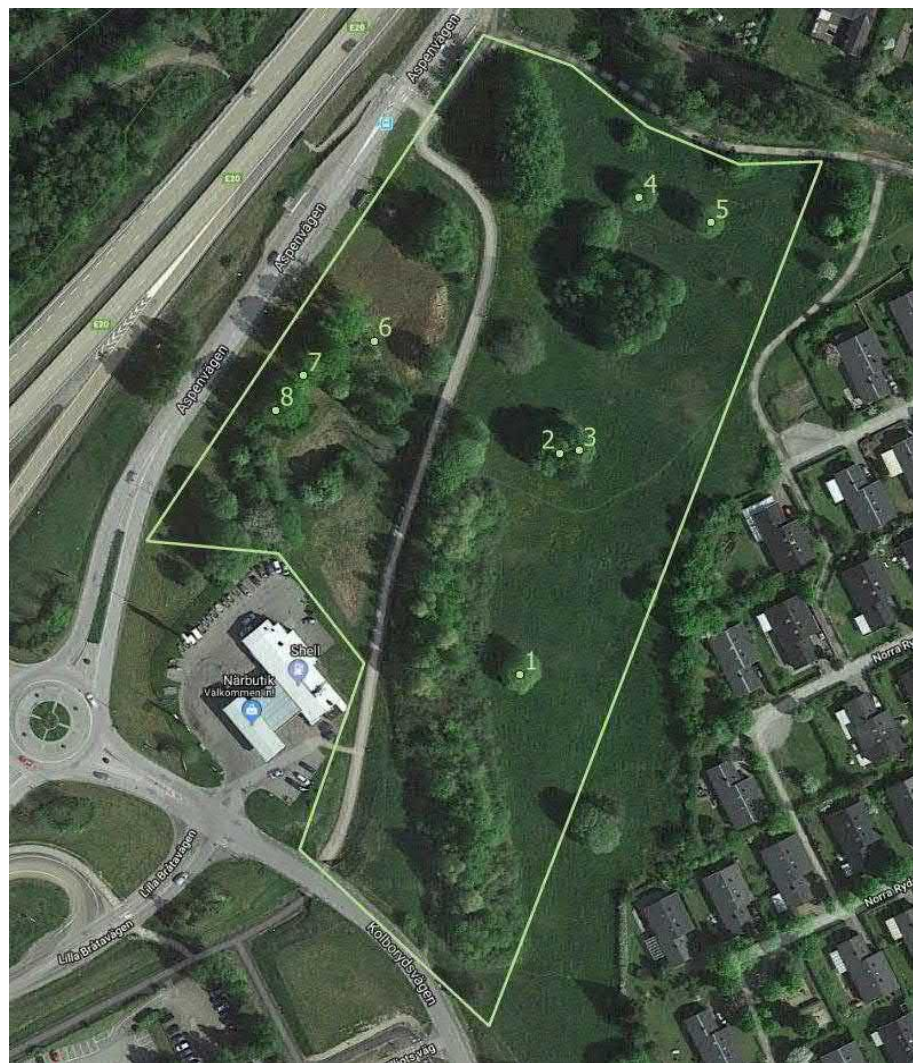
- Utgångspunkten är återställande till befintligt skick.
- Särskild dialog med kommunen kring lokalisering och standard av gång- och cykelväg, hållplats Ekebacken samt informationsplatsen
- Återskapa och om möjligt förbättra värdet av platsen
 - Med hänsyn till värden för kringboende (snyggt och trevligt) samt biologiska värden

Naturmiljö

Naturvärdesobjekt med klass 4
– visst naturvärde.

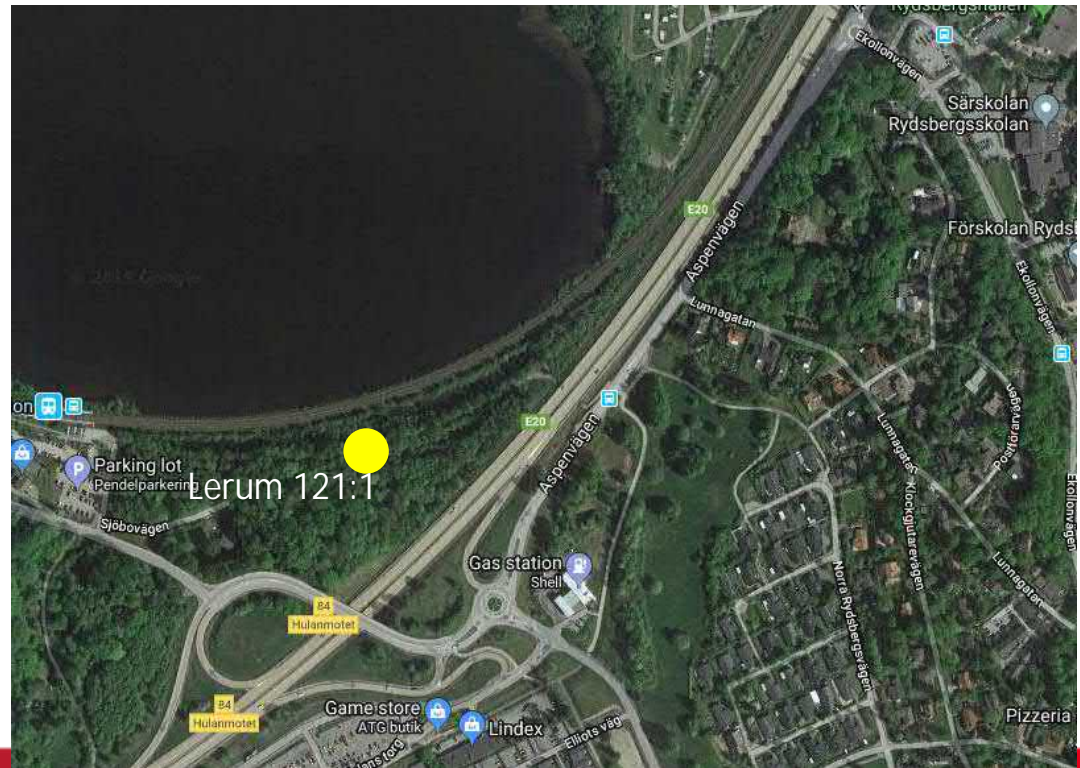
Skyddsvärda träd

- 1-5 Sälgdungar
- 6 Vårtbjörk
- 7 Bok
- 8 Ek



Kulturmiljö – fornlämningar

- Fyndplats för ett 150-tal flintföremål på "andra sidan E20"
- Samråd kommer att hållas med länsstyrelsen om eventuellt behov av arkeologisk utredning för föreslagen omlastningsplats



Geoteknik

- Höjdskillnader – risken för ras och skred vid förändring av upplag
- Grunda lerdjup – inga problem med stabiliteten

Markmiljöinventering

- Tre områden har varit någon form av tillfällig upplagsplats
- I slänten mot bebyggelse har utfyllnad skett
- Vid Shell har det konstaterats viss förorening. Omfattning och utbredning okänt.



Övriga störningar

- Vibrationer
- Damning
- Byggdagvatten
- Buller

Buller

- Bakgrunds nivå från befintlig väg och järnväg kommer till delar maskera bullret från omlastningen.
- Påverkan på trafikbuller (Aspenvägen)
 - Antalet tunga fordon kan öka med cirka 15-20% i perioden 06-22
 - Medelnivån (ekvivalent) beräknas öka marginellt med ca 1 dB från Aspenvägen
 - Maximala ljudnivån beräknas som idag
- Påverkan av byggbuller inom omlastningsytan Hulan
 - Minst avstånd till bostäder ca 50 meter
 - Omlastning kan medföra kortare höga ljudnivåer vid lastningen
 - Medelljudnivån kan i perioder öka med cirka 3 dB
- Skyddsåtgärder:
 - Jordvall uppförs som bullerskydd mot öster
 - Vid arbete nattetid kommer detta planeras utifrån bullerpåverkan

Hur använder ni området?

- Pulkabacke
- Annat ?

Vad händer nu?

- Presentation och minnesanteckningar från mötet läggs ut på Trafikverkets hemsida
- Miljökonsekvensbeskrivning och järnvägsplan färdigställs
- Granskning sker under november, yttranden begärs in
- Länsstyrelsen ska tillstyrka järnvägsplanen
- Trafikverket begär fastställelse i mars 2020
- Planen bedöms fastställas efter sommaren 2020
- Planerad byggtid 2022-2023 med start sommaren 22

Kontaktuppgifter

För frågor och synpunkter kontakta:

Emma Stemme, projektledare

Tfn 070-377 09 27

E-post emma.stemme@trafikverket.se

4. Kort gemensam frågestund

Tack för att ni kom!

- Kontakt:
Projektledare Emma Stemme
emma.stemme@trafikverket.se,
070-377 09 27
- Hemsida
www.trafikverket.se/vandspar-floda-lerum