

# Hej!



## Information om fladdermusinventering

Under sommaren kommer det att ske en inventering av fladdermöss inom ett antal områden i Skåne. Kartläggning av fladdermöss är en viktig del för att få kunskapsunderlag för bedömning av påverkan på Natura 2000-områden i utredningsområdet för planering av ny stambana mellan Hässleholm och Lund.

### Bakgrund

Trafikverket gör en lokaliseringsutredning för den nya stambanan mellan Hässleholm och Lund. Som en del i utredningen genomförs en kartläggning av fladdermusbestånd i delar av utredningsområdet.

### Syfte

Syftet med inventeringen av fladdermöss är att få ett kunskapsunderlag för bedömning av påverkan på Natura 2000 områdena Allarps bjär, Hovdala samt Göingeåsen. Underlaget är avgörande för att i slutändan få tillstånd för en Natura 2000 provning.

### Metod

Inventeringen sker på följande sätt. Ett första besök görs för att välja ut platser där autoboxar, små lådor, ska placeras ut under två nätter i respektive månad från maj till och med september. Därefter placeras autoboxarna ut på lämpliga platser i naturen. Boxar hängs upp på en gren eller placeras på en sten. Storleken på boxarna är ca 17x17x5 cm stora. Dessa boxar fångar enbart upp hörfrekventa ljud från djur som fladdermöss.

Inventering sker enligt allemansrätten.

Inventerarna kommer att färdas med bil samt röra sig i skog och mark men inte ute på t.ex. växande gröda. Vissa fältbesök kommer att genomföras dagtid och andra kvällstid där aktiv lyssning efter fladdermöss sker i skymningen eller i gryningen med pannlampa.

Inventerare kommer med en personbil att ta sig ut till de lämpliga platserna. Från bilen går de till fots runt i området och placerar ut ett antal autoboxar. Du kommer känna igen inventerarna på deras gula varselvästar med texten Sweco på. I vindrutan på personalens bil kommer ett kontaktkort att placeras med kontaktuppgifter. Samma kontaktkort kommer även inventerarna ha med sig för att dela ut vid behov.

Arbetet medför inget buller eller störande ljud och några ingrepp i naturen kommer inte att ske.

### Inventeringsområde

Bifogad karta visar inom vilket inventeringsområde där autoboxar kommer placeras ut.

### Tidsram

Autoboxarna kommer finnas utplacerade under två nätter varje månad under perioden maj-september. Inventerarna kommer sätta ut och hämta in boxarna vid två dagar i respektive månad. Eftersom arbetet är väderkänsligt är det inte möjligt att säga exakt vilka dagar som personal är ute i fält.

Extern e-postadress: [trafikverket@trafikverket.se](mailto:trafikverket@trafikverket.se)

Tel: 0771-921 921

Kontaktpersoner:

Markförhandlare: Ulrika Ljung

Kommunikation: Johan Fridh

### Faktaruta

Mellan Hässleholm och Lund planerar vi för en cirka 70 kilometer lång ny dubbelspårig stambana med hastigheten 320 km/h för fjärrtåg och 250 km/h för snabba regionaltåg. Den nya järnvägen ger snabbare resor i södra Sverige och bidrar till att avlasta Södra stambanan.

Läs mer på: [www.trafikverket.se](http://www.trafikverket.se) - Hässleholm-Lund, en del av nya stambanor

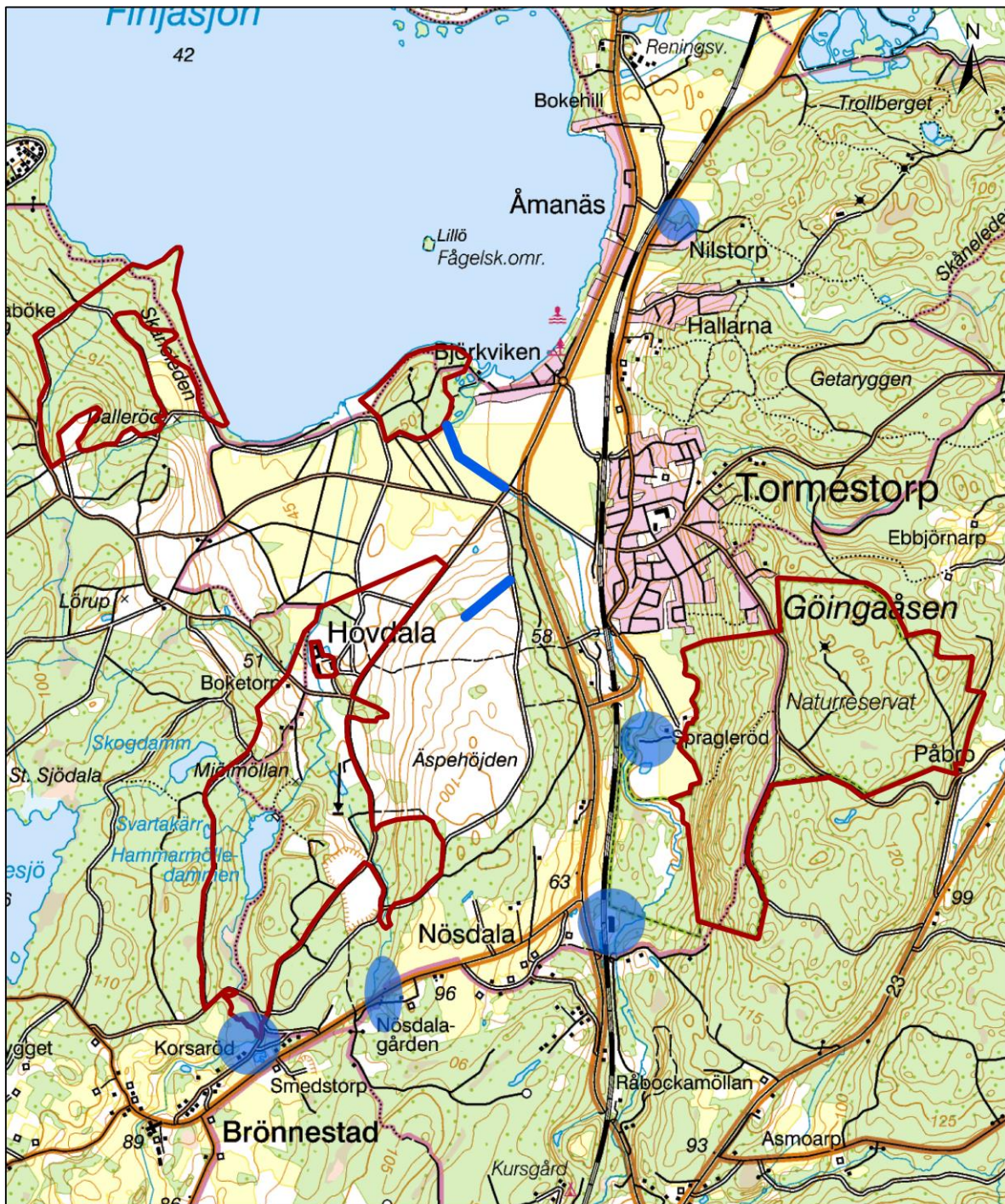
#### Insamling av personuppgift




För att informera om åtgärder som kan påverka dig har Trafikverket samlat in namn och adress till boende i närområde. Dessa uppgifter lagras hos Trafikverket så länge projektet pågår. Du har rätt att begära registerutdrag, rättelse, radering, begränsning av behandlingen och att invända mot behandlingen.

Personuppgiftsansvarig är Trafikverket, organisationsnummer 202100-6297.

Adress: Trafikverket, 781 89 Borlänge. Telefon: 0771-921 921

[www.trafikverket.se/gdpr](http://www.trafikverket.se/gdpr) Dataskyddsombudet nås på samma adress. Du kan klaga hos Datainspektionen, Box 8114, 104 20 Stockholm. [www.datainspektionen.se](http://www.datainspektionen.se)



	Inventeringssträcka
	Inventeringsområde
	Natura 2000

0      0,75      1,5 Kilometers

**Insamling av personuppgift**

För att informera om åtgärder som kan påverka dig har Trafikverket samlat in namn och adress till boende i närområde. Dessa uppgifter lagras hos Trafikverket så länge projektet pågår. Du har rätt att begära registerutdrag, rättelse, radering, begränsning av behandlingen och att invända mot behandlingen.

Personuppgiftsansvarig är Trafikverket, organisationsnummer 202100-6297.

Adress: Trafikverket, 781 89 Borlänge. Telefon: 0771-921 921

[www.trafikverket.se/gdpr](http://www.trafikverket.se/gdpr) Dataskyddsombudet nås på samma adress. Du kan klaga hos Datainspektionen, Box 8114, 104 20 Stockholm. [www.datainspektionen.se](http://www.datainspektionen.se)