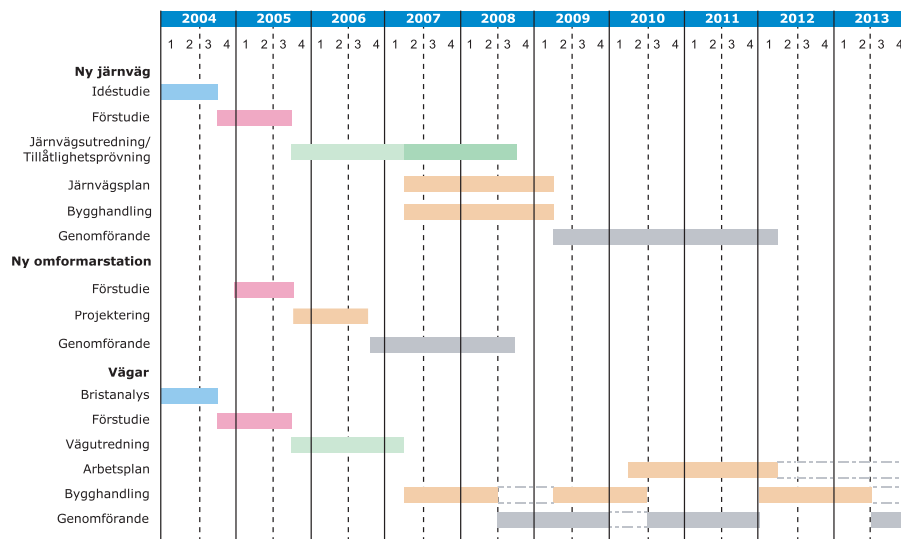


Tidplan allmänna vägar, ny järnväg och omformarstation i Kiruna



Samråd och synpunkter

Samrådsmöten är en mycket viktig del i den process som ska ge Banverket och Vägverket ökade kunskaper om det aktuella området och fånga upp omvärldens synpunkter på projektet. Blanketter för synpunkter finns på våra respektive hemsidor och kan skickas till regionkontoren eller på våra e-postadresser.

Kontaktpersoner

Vägverket
Erik Palmqvist, projektledare
Gunnel Johansson, informationsansvarig

Banverket
Malin Fahller, projektledare ny järnväg
Robert Eriksson, projektledare ny omformarstation
Staffan Lundberg, informationsansvarig



Region Norr
Box 809, 971 25 Luleå
www.vagverket.se
E-post: vagverket.lul@vv.se
Telefon: 0771-119 119
Fax: 0920-24 38 30



Norra banregionen
Box 43, 971 02 Luleå
www.banverket.se/kiruna
E-post: regionnorra@banverket.se
Telefon: 0920-352 00
Fax: 0920-352 05

Tre förstudier Allmänna vägar, ny järnväg och omformarstation i Kiruna





Kiruna – en stad i förändring

Intresset för vad som sker i Kiruna är idag mycket stort. Den mångåriga gruvbrytningen i Kiruna har medfört sprickbildningar som närmar sig delar av stadens centrum och kommer att göra det nödvändigt att flytta delar av staden. Bland det första som kommer att påverkas av sprickbildningen är väg och järnväg vilket gör att en ny lösning för Kirunas vägar måste tas fram och att en ny järnvägssträckning måste stå klar senast år 2012.

Allt som händer – och kommer att hända nu och i framtiden i Kiruna – ställer stora krav på planering och väcker ett stort antal frågor. Sedan en tid tillbaka arbetar många inom kommun, näringsliv och myndigheter intensivt för att tillsammans hitta de bästa lösningarna för nuvarande och kommande generationer kirunabor. Två av dessa myndigheter är Banverket och Vägverket. Då stora förändringar kommer att ske när det gäller väg och järnväg så har Vägverket och Banverket valt att gemensamt planera för och samråda om de förändringar som är nödvändiga.

Hårt pressad tidplan



Att planera och bygga väg och järnväg är mycket komplicerat. Inklusive den lagstadgade planeringsprocessen tar det cirka tio år att bygga en ny järnväg om man räknar från idé till trafikstart. I Kiruna måste arbetet gå ännu snabbare då Banverket i dagsläget bedömer att det kan vara svårt att upprätthålla trafik på befintlig järnväg efter 2012. Att en ny järnväg står klar vid denna tidpunkt är viktigt för såväl LKAB:s export som för

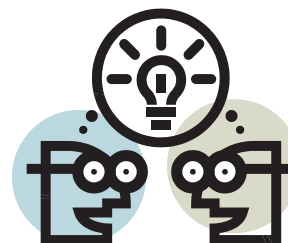
övriga godstransporter och persontrafik. Riktigt lika bråttom är det inte när det gäller ny sträckning av väg E 10. Där kan man under byggtiden tillfälligt leda om trafiken till befintliga vägar som ligger utanför området med sprickbildningar.

Samarbetsprojekt mellan olika parter

Planeringsprocesserna hos Banverket och Vägverket har stora likheter. Vi har därför gjort en gemensam upphandling av konsulttjänster för våra respektive förstudiearbeten. Då det känns naturligt att samarbeta i de frågor som är gemensamma för väg och järnväg arrangerar vi även gemensamma samrådsmöten. Banverkets och Vägverkets planer måste harmoniera med kommunens översiktsplan. Därför är det mycket viktigt att planeringsprocesserna sker parallellt och i ett nära samarbete med Kiruna kommun. Inom ramen för projektet samarbetar vi även med LKAB, Vattenfall och Länsstyrelsen.

Vi behöver dina åsikter redan nu!

Det som nu händer i Kiruna är helt unikt. Man kan faktiskt säga att staden får en "andra chans" där det finns möjligheter att förändra, förbättra och utveckla delar av Kirunas grundläggande uppbyggnad. När det gäller järnvägen och vägarna är vi angelägna om att upprätta en dialog med allmänhet, föreningar och andra intressenter för att kunna fånga upp önskemål, synpunkter och idéer som gör att vi får ett bättre planeringsunderlag inför det fortsatta arbetet.



Planeringen pågår för fullt

Som en första del i Vägverkets och Banverkets planering har en bristanalys för väg och en idéstudie för järnväg genomförts. Syftet med studierna var att beskriva problemställningen och identifiera tänkbara lösningar. Studierna ligger till grund för det arbete som nu pågår och där vi påbörjat den formella planeringsprocessen för byggande av väg, järnväg och omformarstation.

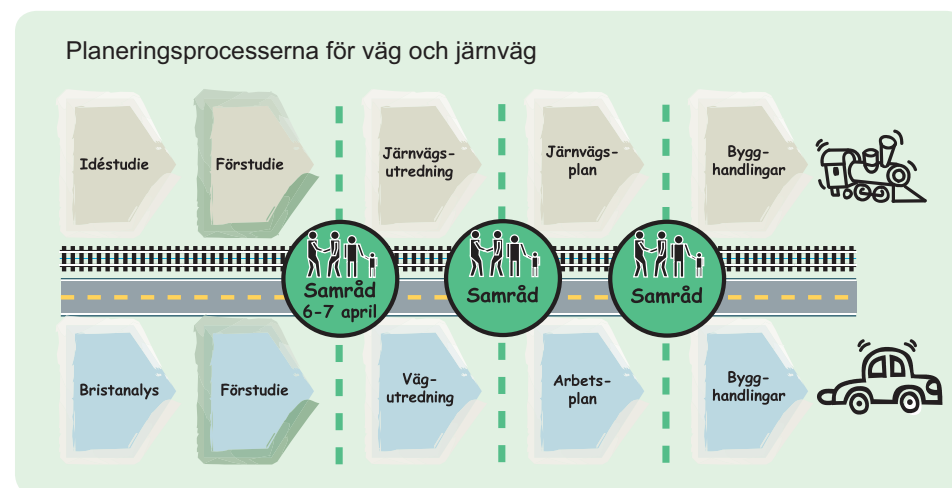
Våra planeringsprocesser

Planeringen inför ett väg eller järnvägsbygge följer en prövningskedja som finns reglerad i lagen. I denna medverkar både myndigheterna, Banverket, Vägverket och övriga samhället. Den normala planeringsprocessen består av:

- Förstudie
- Järnvägs- /Vägutredning
- Järnvägs- /Arbetsplan

Vår ambition är att morgondagens väg och järnväg minst ska ha en likvärdig eller bättre funktion än idag. På våra samrådsmöten har Du möjlighet att dela med Dig av Din kunskap om de lokala förhållandena och ge oss värdefulla synpunkter som gör detta möjligt.

I de två första skedena görs avvägningar mellan allmänna intressen. I Arbetsplanen/ Järnvägsplanen detaljutföras sedan väg/järnväg/omformarstation och avvägningar görs mellan allmänna och enskilda intressen.



Transportpolitiska målet

Säkerställa en samhällsekonomiskt effektiv och långsiktigt hållbar transportförsörjning för medborgarna och näringslivet i hela landet.

Vägverkets viktigaste frågor

- God tillgänglighet och hållbar tillväxt genom vägnät i samklang med omgivningen
- Trygg och säker vägtrafik för alla
- Ett energisnålt system med miljövänliga och säkra fordon
- Livskraftiga tätorter att bo, verka och vistas i
- En sund och livskraftig transportnäring

Kiruna är...

- ... en stad byggd på ett fjäll i ett arktiskt område
- ... porten till fjällvärlden
- ... en liten stad i ett stort nätverk
- ... byggd med stor hänsyn till natur, klimat, sociala och kulturella värden - ett arv att förvalta
- ... snörikt en stor del av året
- ... en stad med starka näringar: gruva, rennäring, rymd, miljö och turism
- ... en stad med goda förutsättningar att skapa ett säkert, tillgängligt och miljövänligt transportsystem

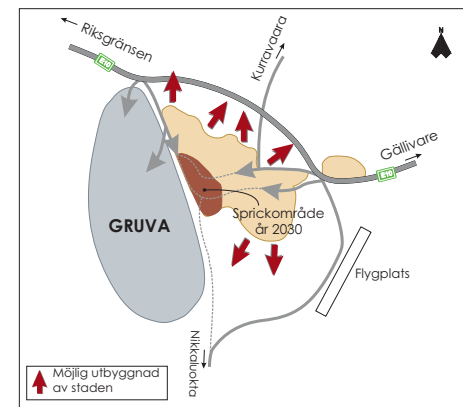
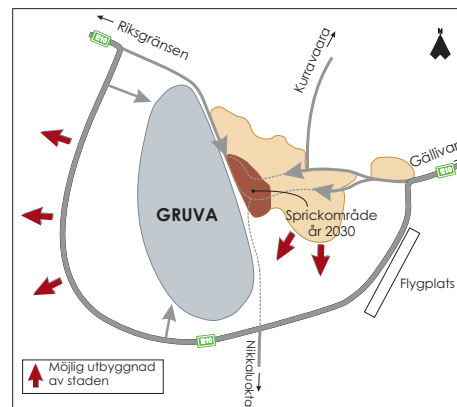
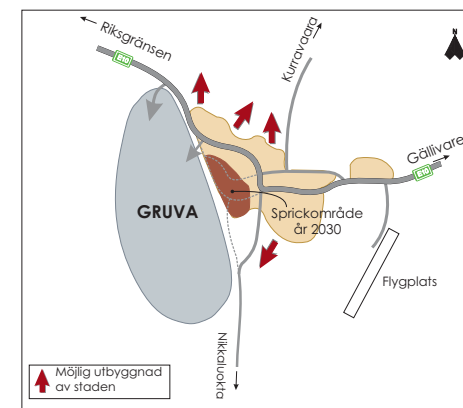
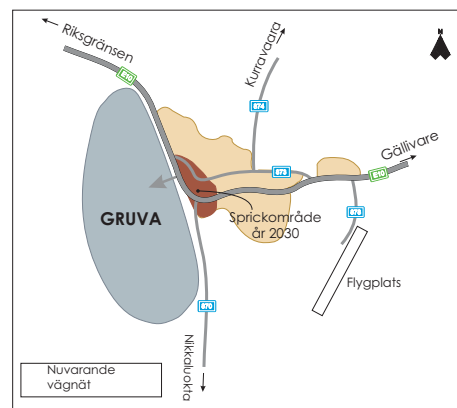
I Kiruna vill vi ta vara på kvinnors och ungas förutsättningar



Ditt attraktiva Kiruna - bidra med dina synpunkter!

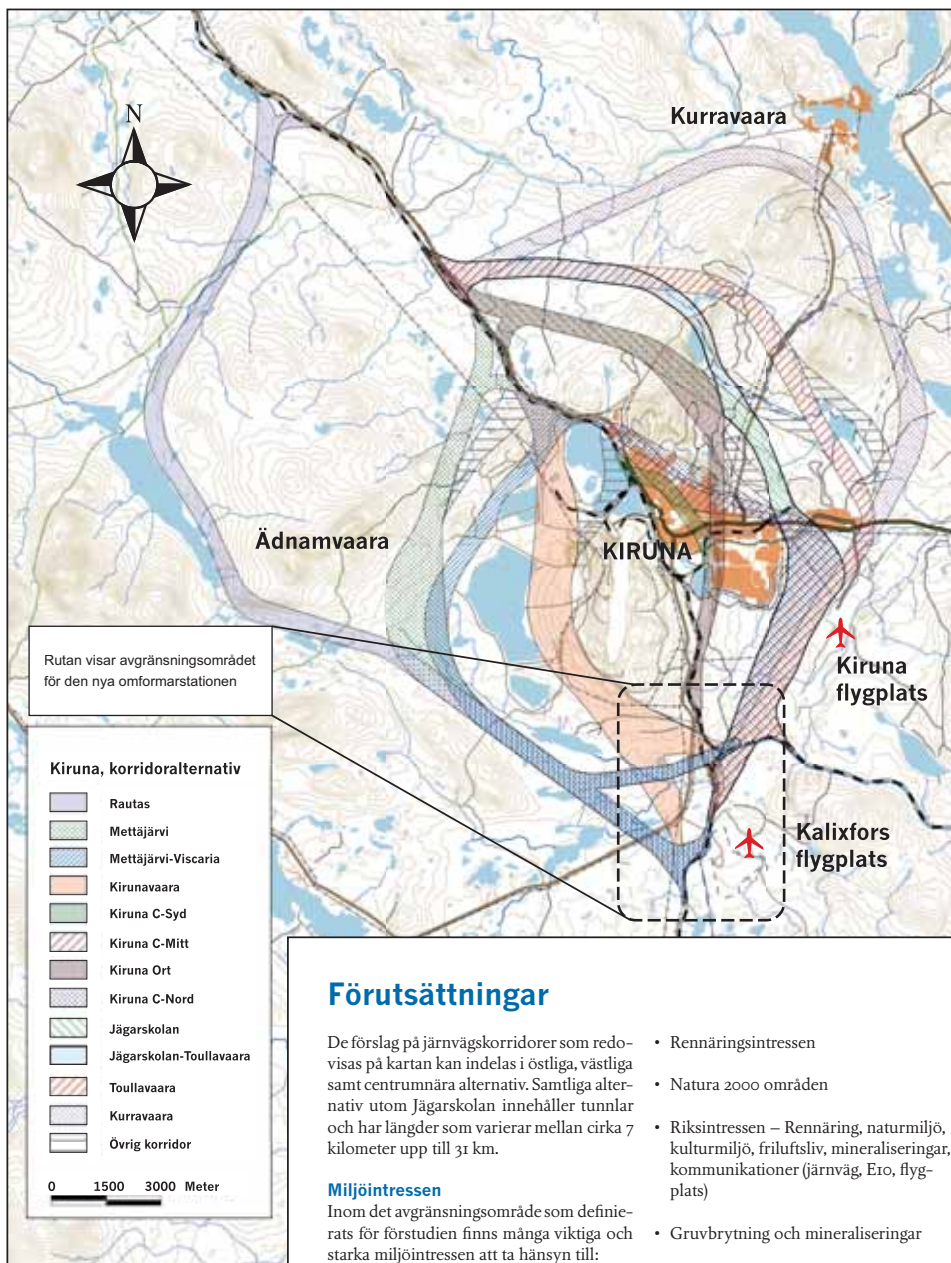
- Vad är bra med dagens Kiruna?
- Hur kommer du som ung att färdas i framtidens Kiruna?
- Vad är det som gör Kiruna till en vacker stad?
- Finns det ställen som du tycker känns otrygga eller farliga att färdas igenom?
- Kan dina barn ta sig till skolan och fritidsaktiviteter utan skjuts?
- Hur ska Kiruna kunna bli en föregångare inom miljöområdet?
- Vad ska en besökare ha upplevt i Kiruna?

Staden och dess transportsystem skall utvecklas tillsammans



Vi vill vara öppna, trovärdiga och kreativa samhällsbyggare





Förutsättningar

De förslag på järnvägskorridorer som redovisas på kartan kan indelas i östliga, västliga samt centrumnära alternativ. Samtliga alternativ utom Jägarskolan innehåller tunnlar och har längder som varierar mellan cirka 7 kilometer upp till 31 km.

Miljöintressen

Inom det avgränsningsområde som definierats för förstudien finns många viktiga och starka miljöintressen att ta hänsyn till:

- Rennäringsintressen
- Natura 2000 områden
- Riksintressen – Rennäring, naturmiljö, kulturmiljö, friluftsliv, mineraliseringar, kommunikationer (järnväg, Ero, flyg-plats)
- Gruvbrytning och mineraliseringar

Järnvägsstation/Resecentrum

För persontrafiken krävs en ny järnvägsstation eller ett resecentrum för samtliga trafikslag (tåg, buss, taxi, cykel och ev. flyg). Flera alternativa lägen kan tänkas. Perifera (utanför centrum) eller centrumnära lägen ger olika förutsättningar för resenärerna när det gäller närhet, anslutning och byte mellan trafikslag mm.

Godsbangård

Godsbangård för annat gods än malm bör finnas i anslutning till järnvägen. Den kan ligga i anslutning till LKAB:s anläggning eller i anslutning till bangården för persontrafiken.

Mötesstationer

Mötesstationer kommer att krävas för samtliga alternativa dragningar av järnvägen. Det normala avståndet mellan stationerna på malmbanan är ca 10 km.

Västra alternativ

Alternativ Rautas

Detta är det längsta av de västliga alternativ som studerats och löper in mot Rautas domänreservat innan anslutning till befintlig malmbana. Ny järnvägssträckning blir ca 31 km exklusive övriga spåranslutningar. Sträckningen innebär en tunnel som är ca 1 km lång.

Alternativ Mettjärvi

Alternativet utgår i höjd med Kalixfors flygplats för att sedan löpa i nordvästlig riktning in mot Rautas domänreservat. Sträckningen viker sedan av i nordöstlig riktning och går in i en ca 4 km lång tunnel för att ansluta till befintlig malmbana. Alternativet innebär en ny järnvägssträckning på ca 20 km.

Alternativ Mettjärvi-Viscaria

Alternativet är en kortare variant på Mettjärvi. Genom att alternativet fått en östligare dragning har längden tunnel kunnat begränsas till ca 1 km. Total längd på denna variant är ca 18 km.

Alternativ Kirunavaara

Alternativet är det kortaste av västalternativen och innebär en ny järnvägssträckning på ca 15 km. Alternativet går i nordvästlig riktning upp mot Kirunavaaras sydvästra sluttning och in i en ca 5 km lång tunnel som går i dagen på norra sidan av Kirunavaara.

Centrumnära alternativ

Alternativ Kiruna Ort

Alternativet innebär en ny järnvägssträckning på ca 15 km. Järnvägen går i tunnlar

under Kiruna stad och Luossavaara. Sträckningen innebär att tre tunnlar med en sammanlagd längd av ca 2-3 km kommer att krävas.

Alternativ Kiruna C Syd

Alternativet är det kortaste och innebär ca 7 km ny järnväg. Det går i västlig riktning in mot triangelområdet. Passage av väg E 10 och Hjalmar Lundbohmsvägen görs innan järnvägen går in i en ca 2 km lång tunnel öster om Kiruna Sjukhus.

Alternativ Kiruna C Nord och Mitt

Alternativ Kiruna C Nord och Mitt innebär nya järnvägssträckningar på ca 15 km och är de enda av de centrumnära alternativen som passerar Kiruna flygplats. I sluttningen öster om Företagsbyn Jägarskolan går alternativet in i en ca 4 km lång (C Nord) respektive 5 km lång (Mitt) tunnel under Kiruna stad och väg E10.

Östra alternativ

Alternativ Tuolluvaara

Alternativet innebär en ny järnvägssträckning på ca 25 km. Vid Nuktusvaaras nordliga del går järnvägen sedan in i en ca 800 m lång tunnel för att därefter gå vidare för anslutning till befintlig malmbana.

Alternativ Jägarskolan

Alternativet innebär en ny järnvägssträckning på ca 25 km. Det går i en nordöstlig riktning och passerar antingen Kiruna flygplats eller bebyggelsen i östra delarna av Kiruna. Alternativet svänger sedan väster och passerar väg E 10 väster om Toulluvaaras bostadsområde. Järnvägen fortsätter sedan förbi Företagsbyn Jägarskolan och in i en tunnel i Luossavaaras östliga sluttning, eller passerar avfallsanläggningen på dess norra sida. Efter ytterligare en tunnel går sträckningen mot nordväst för anslutning mot befintlig malmbana.

Alternativ Jägarskolan/Toulluvaara

Alternativet kan ses som en kombination mellan alternativen Toulluvaara och Jägarskolan. Detta är det enda alternativet som inte kräver tunnlar. Totalt anläggs en ny järnvägssträckning på ca 24 km.

Alternativ Kurravaara

Detta är det längsta av samtliga alternativ som studerats och har en järnvägssträckning på totalt ca 31 km. Alternativet passerar Kiruna flygplats och väg E 10 på Toulluvaaras östra sida. Sträckningen omfattar fyra tunnlar på totalt ca 4 km.

Ny omformarstation



Nuvarande omformarstation i Kiruna

Befintlig omformarstation i Kiruna ligger inom riskområdet. Därför måste en ny anläggning byggas och vara i drift senast under 2008.

Omformarstationen omvandlar elektricitet till den spänning och frekvens som loken använder sig av via kontaktledningssystemet.

Tre alternativa områden har studerats där omformarstationen med dess spåranslutning ska kunna anpassas till den befintliga och framtida järnvägen.

Särskild hänsyn har även tagits till Vattenfalls planering för nytt ställverk, Forsvarsmaktens närliggande område och rennäringens flyttleder.



Alternativa lokalisationsområden