

Allvarligt skadade

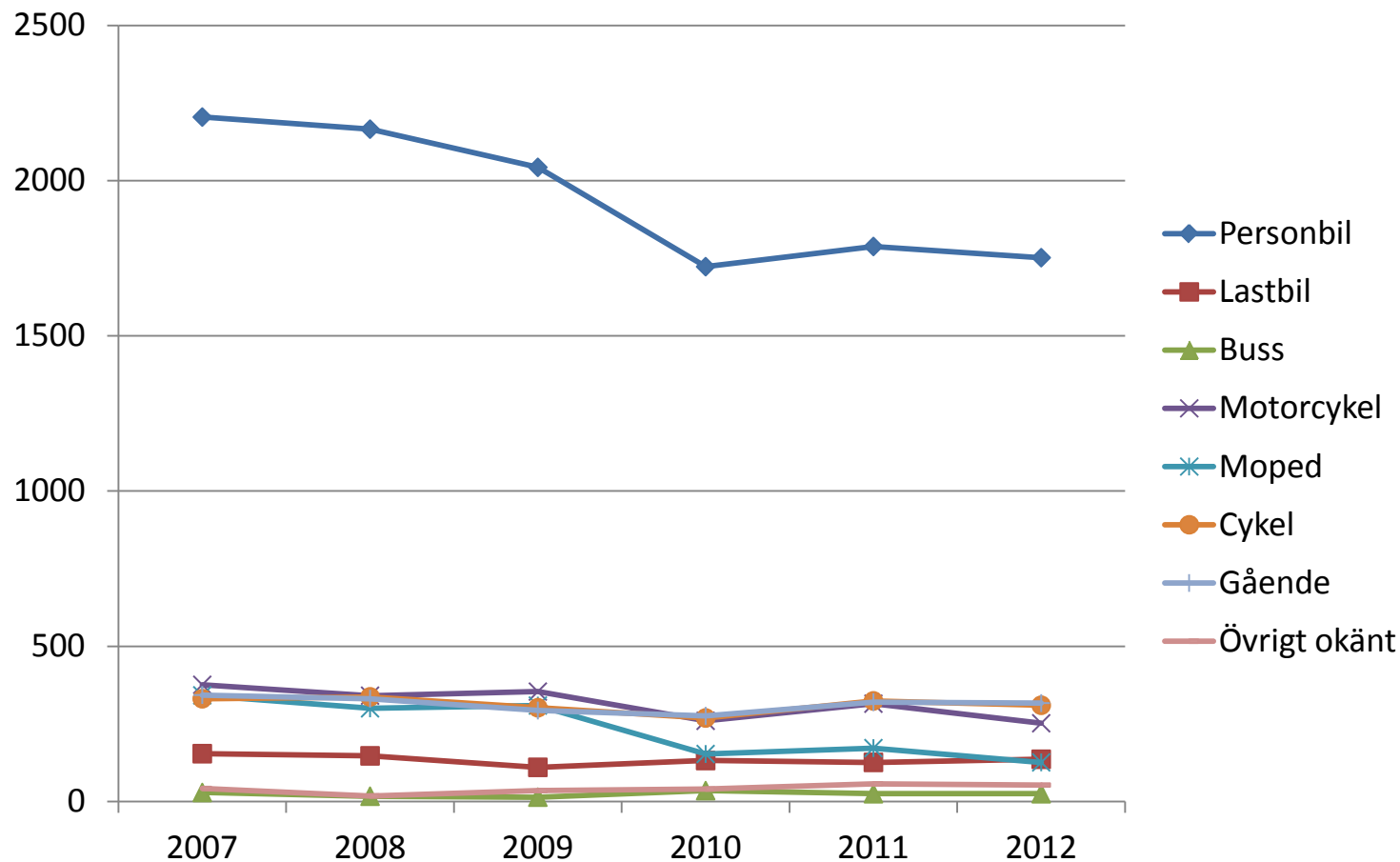
Johan Strandroth



Khabat Amin



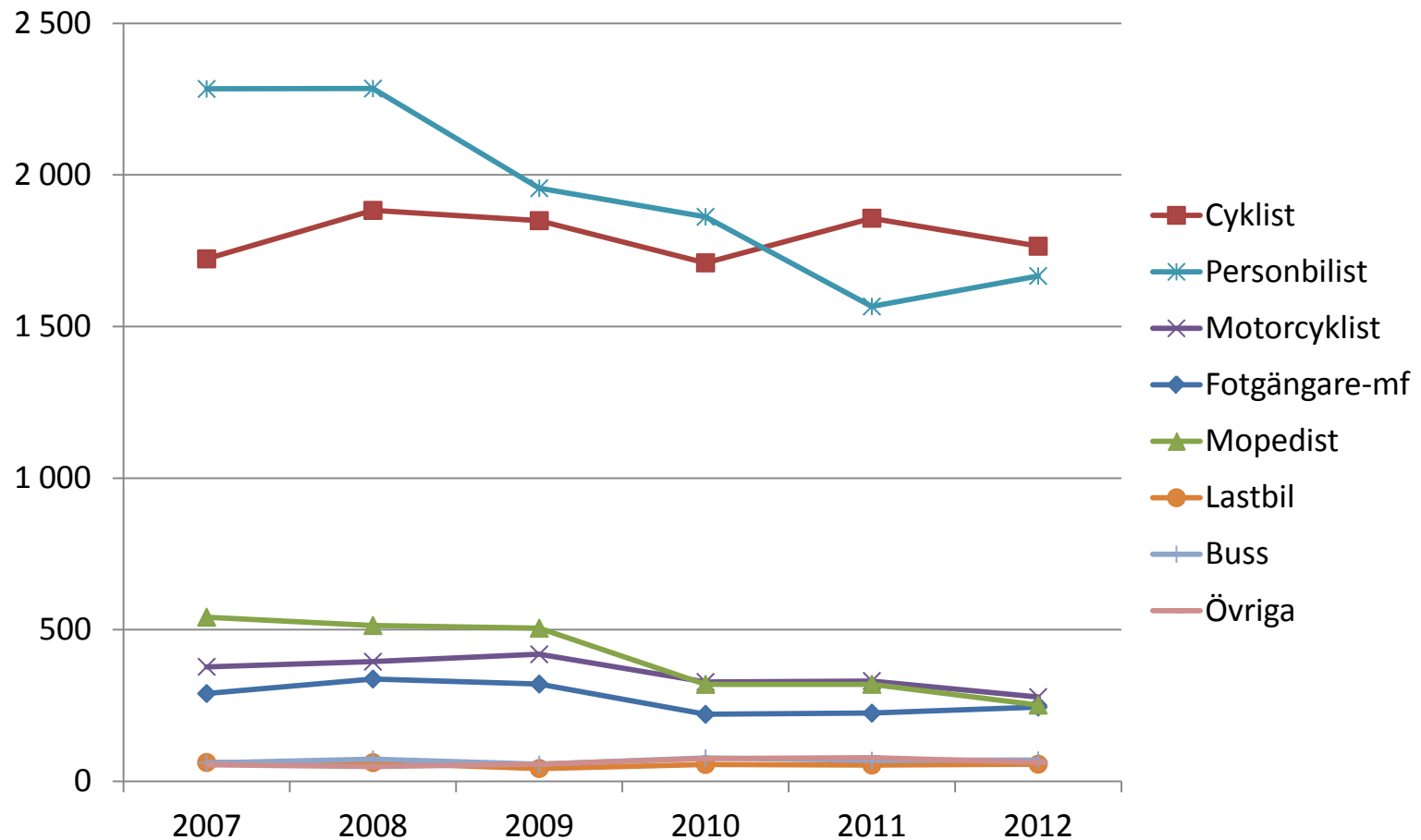
Polisrapporterade svårt skadade efter färdstätt 2007-2012



Källa: Transportstyrelsen

Allvarligt skadade efter färdstätt 2007-2012

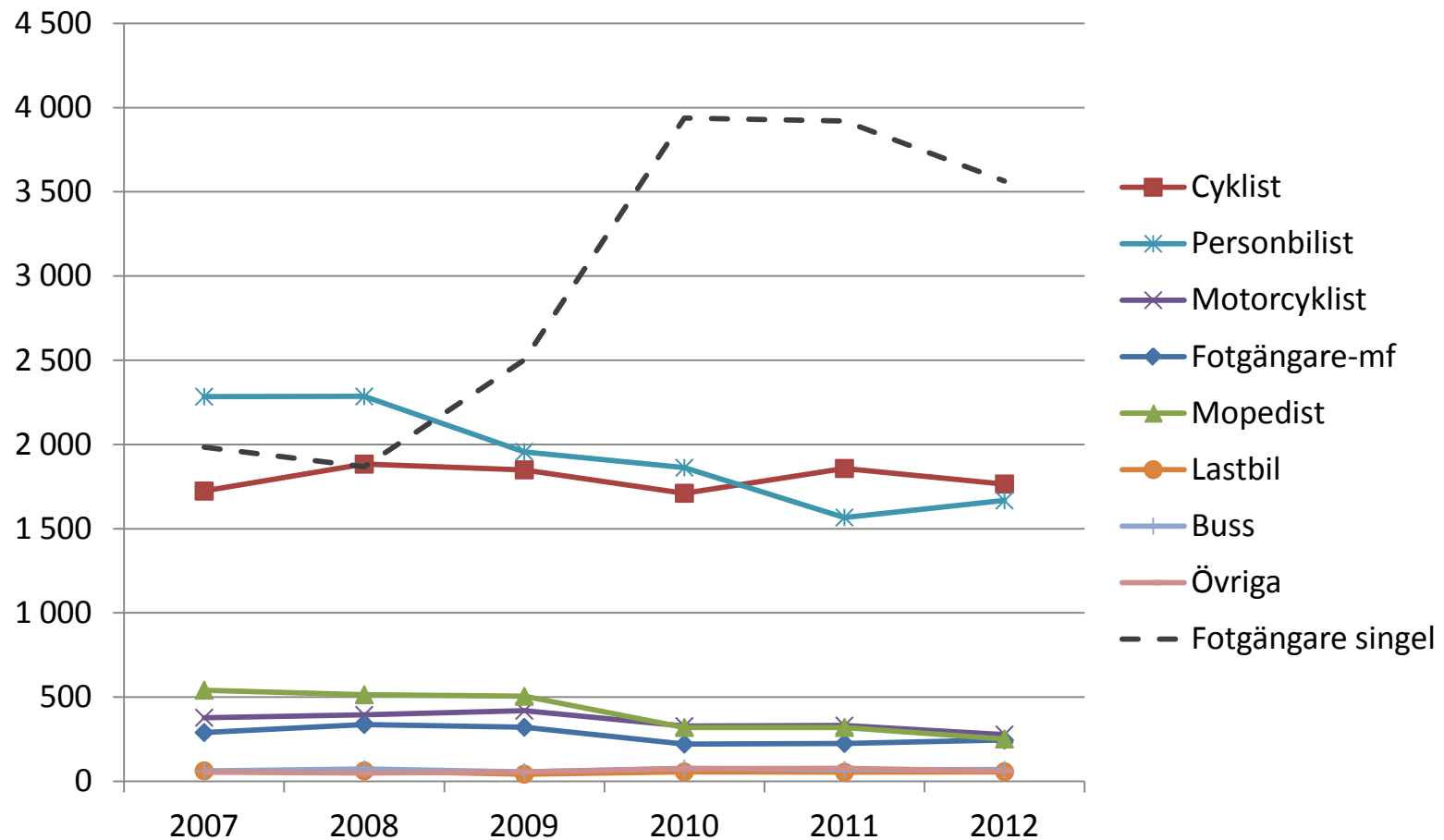
PMI 1+.



Källa: Transportstyrelsen

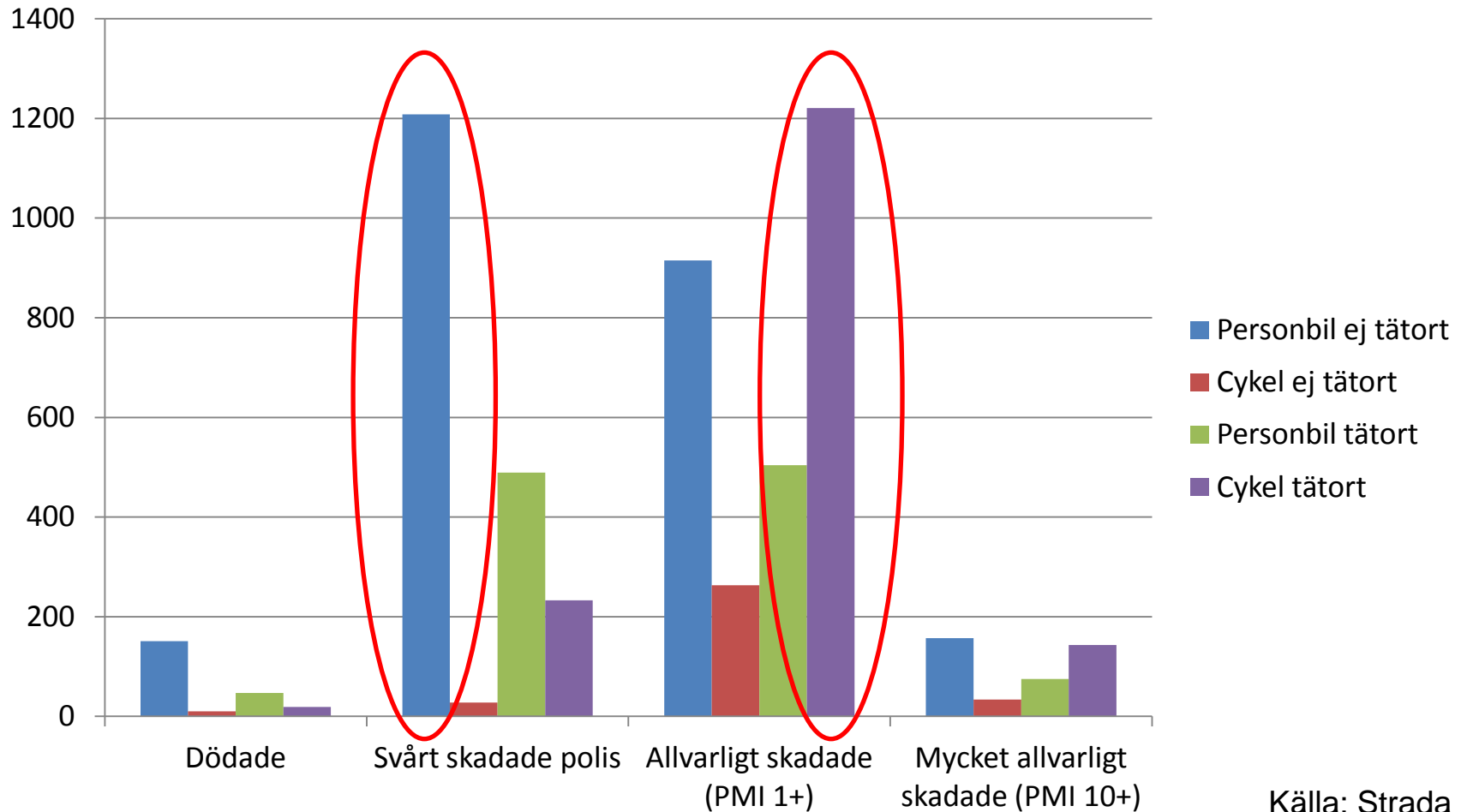
Allvarligt skadade efter färdstätt 2007-2012

PMI 1+ inklusive fotgängare singel



Källa: Transportstyrelsen

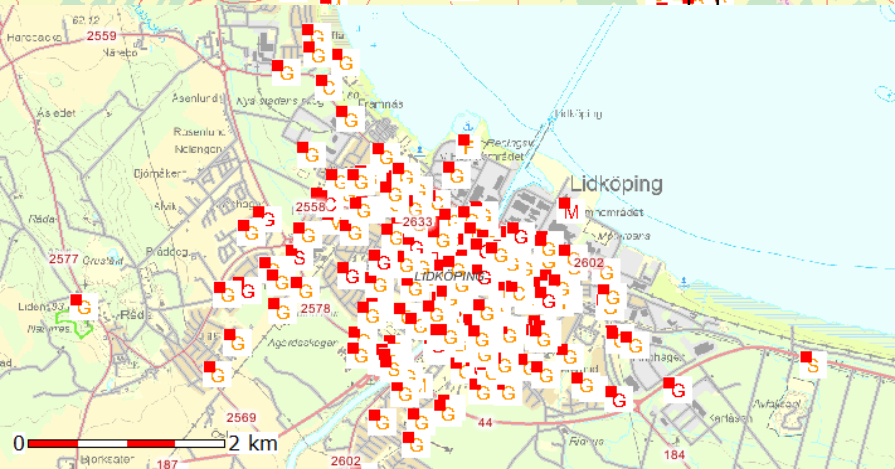
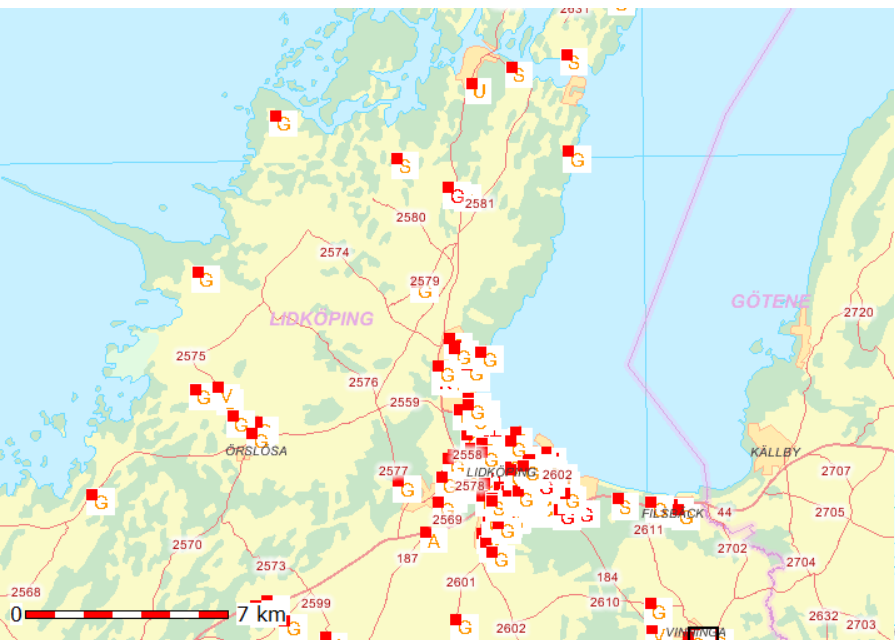
Polisrapporterade svårt skadade jämfört med allvarligt skadade 2012



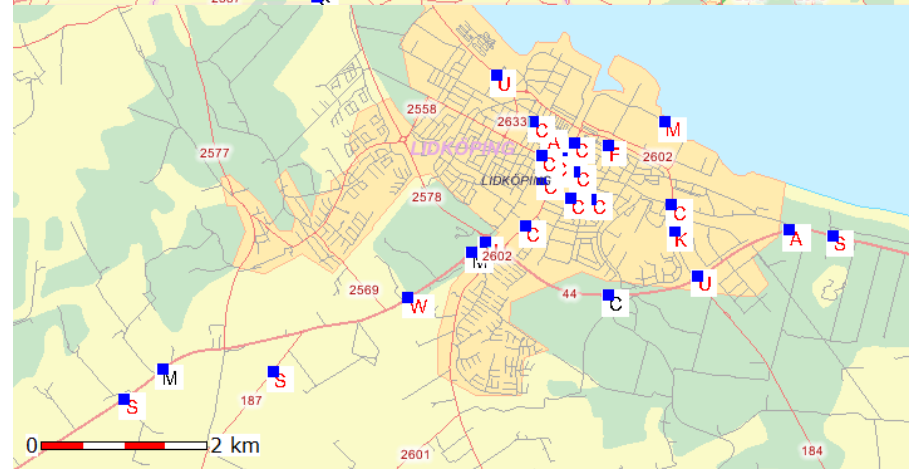
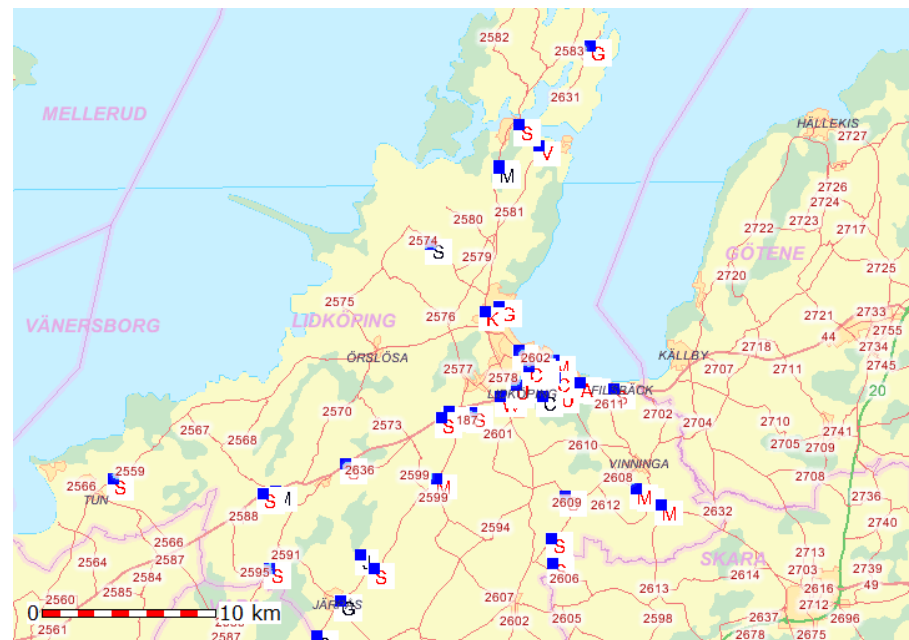
Källa: Strada

Lidköpings kommun 2007-2012

Sjukvårdsrapporterade ISS>3

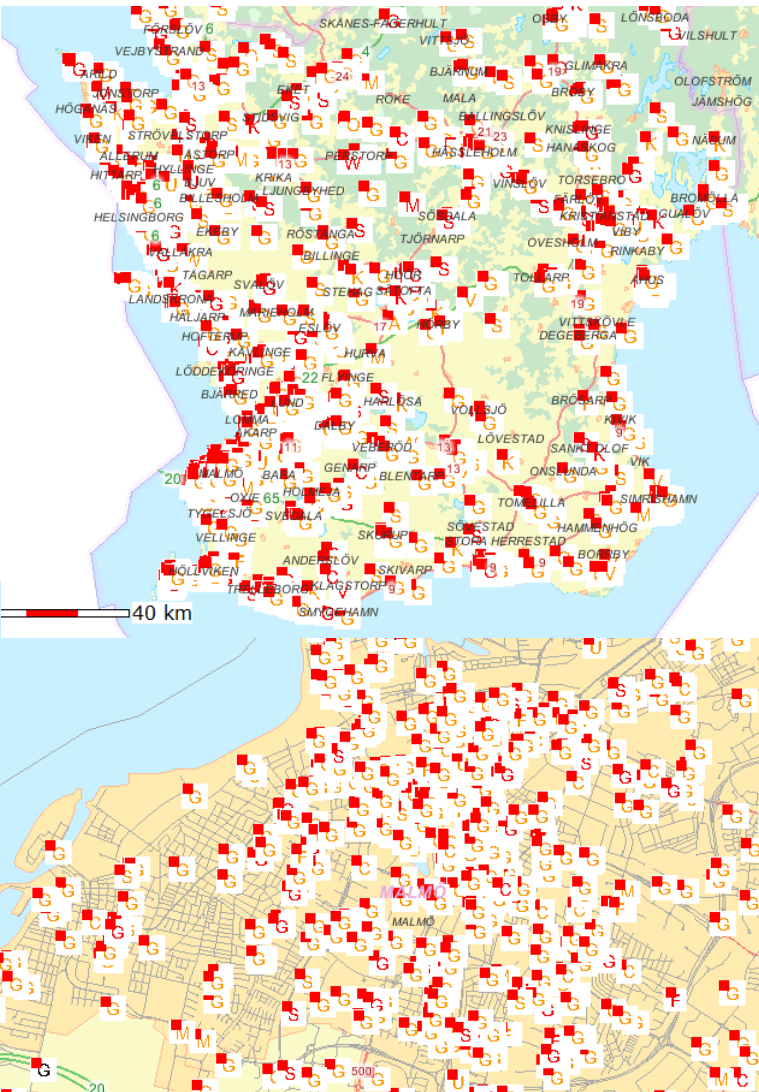


Polisrapporterade svårt skadade

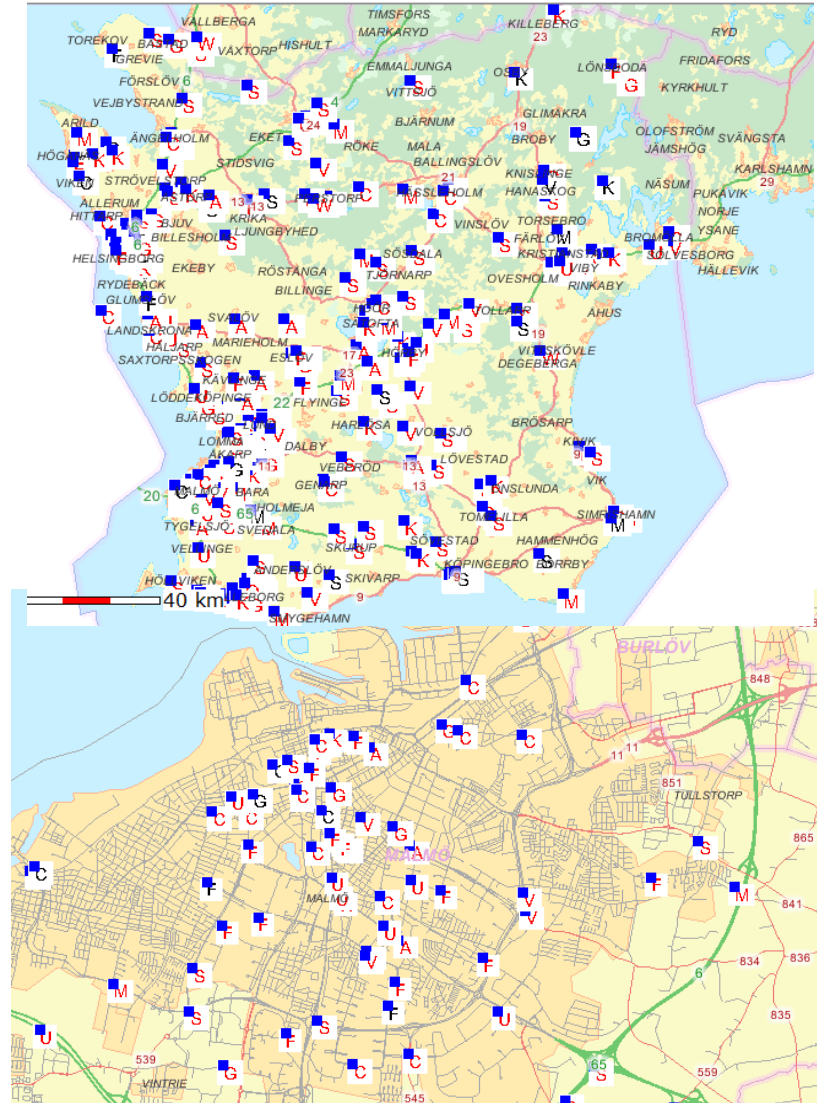


Skåne län/Malmö 2012

Sjukvårdsrapporterade ISS>3



Polisrapporterade svårt skadade



Slutsats

- Med fokus på omkomna och polisrapporterade svårt skadade kommer trafiksäkerhetsarbetet inriktas mot bilister utanför tätort.
- Med fokus på sjukvårdsrapporterade olyckor och allvarliga skador som ger bestående men kommer trafiksäkerhetsarbetet inriktas mot oskyddade trafikanter i tätort.

Vad behövs?

- ✦ En metod för hantering av allvarligt skadade
- ✦ En heltäckande sjukvårdsrapportering
- ✦ Ett verktyg som kan hantera allvarligt skadade

Verktyg?

- ✦ En ny STRADA-uttagswebb som kan hantera allvarligt skadade
- ✦ Planerat vara klart hösten 2014
- ✦ Tillsvi vidare finns ett internt verktyg (QlikView) på Transportstyrelsen för att få ut allvarligt skadade