

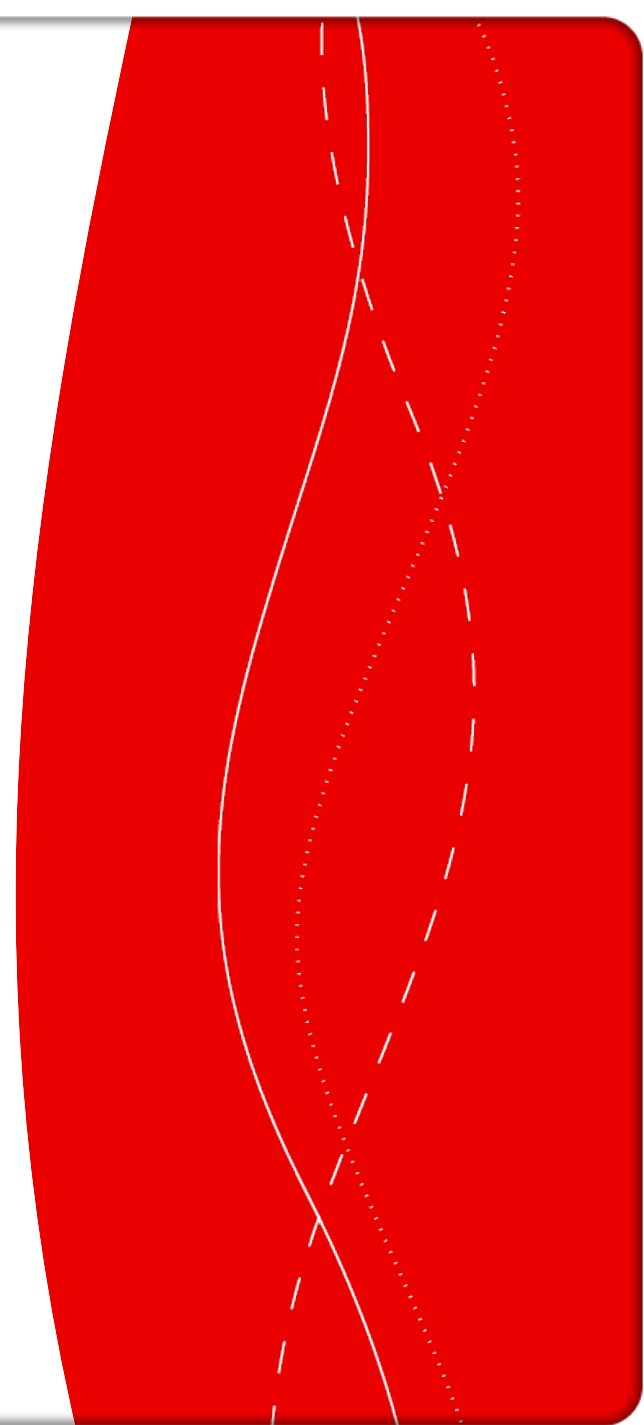


FINDING A BETTER WAY

Håller vi hastighetsgränserna?

– Resultat från hastighetsmätningen på statligt och kommunalt vägnät år 2012

Anna Vadeby, VTI



Bakgrund

- **Tätort:** inga nationella hastighetsmätningar sedan 2003
- **Landsbygd:** Inga stora (basram) nationella hastighetsmätningar sedan 2004. Utnyttjar hastighetsindex för att följa utvecklingen.
- Ingen möjlighet att på ett bra sätt följa upp hur hastigheterna och regelefterlevnaden förändras.
- **2012:** nya mätningar både i tätort och på landsbygd!

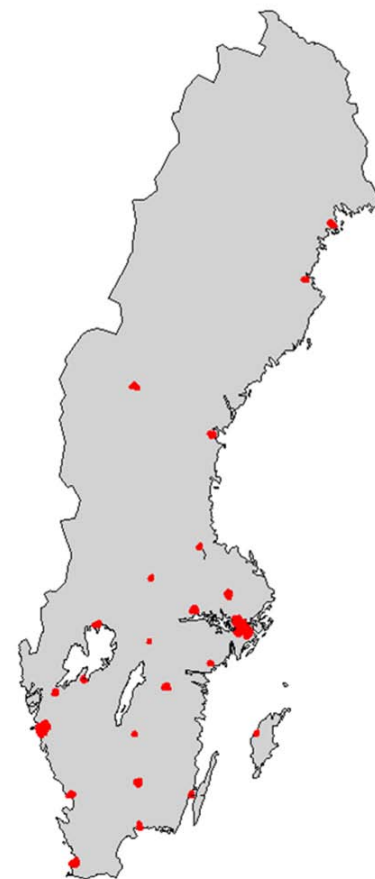


Metod: statligt vägnät

- Vectura AB har genomfört mätningarna, Trafikverket metodik och analys
- Mätperiod: maj – september
- Mätning 1 dygn per punkt (slang)
- Totalt registrerades 11,2 miljoner fordon på ca 1500 mätplatser
- Hastighetsgränser: 50, 60, ...120 km/tim
- Resultaten kan generaliseras till hela det statliga vägnätet
- Ytterligare 2 stora hastighetsundersökningar planeras fram till 2020

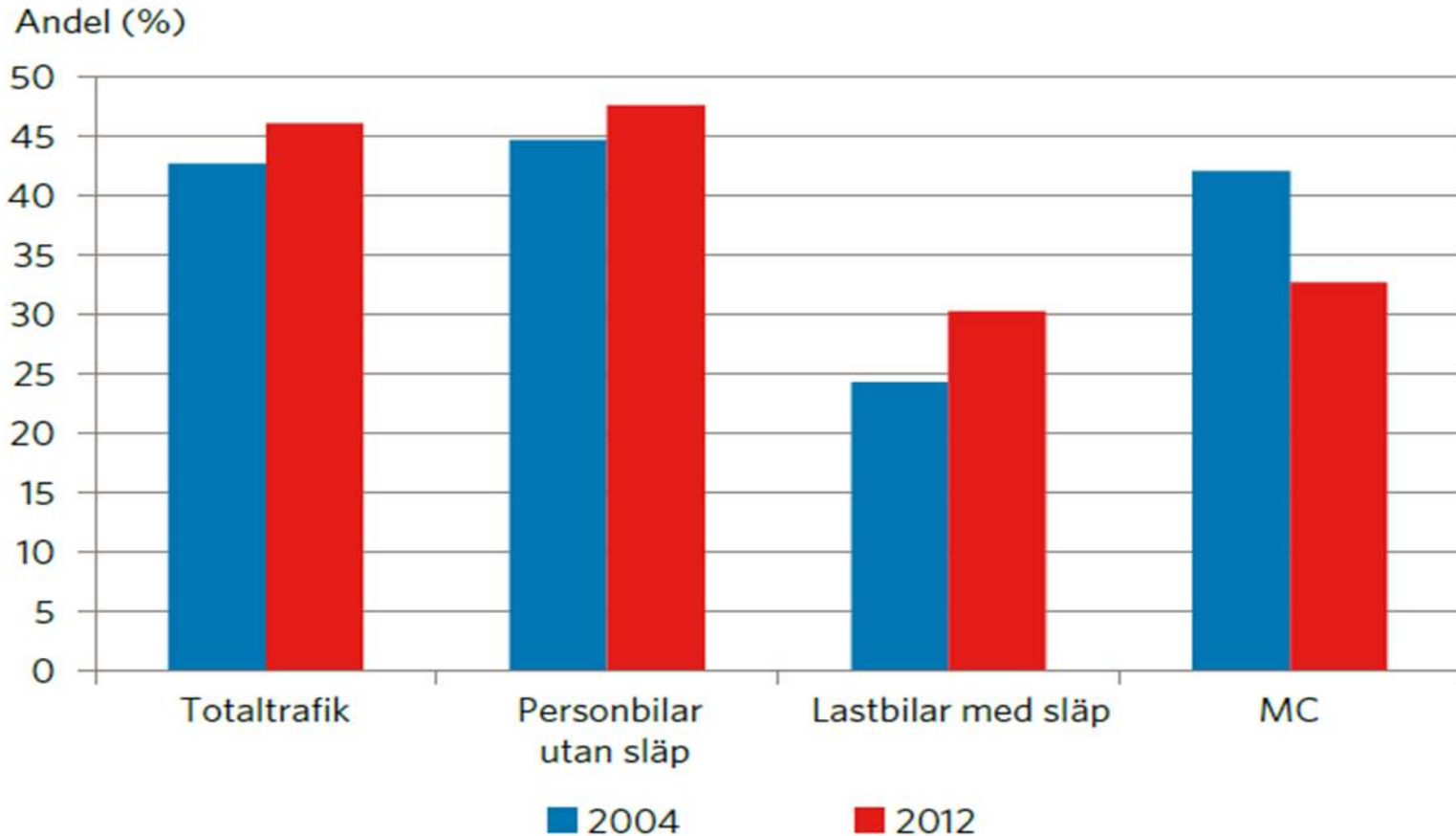
Metod: kommunalt vägnät

- NTF har genomfört mätningarna, VTI metodik och analys
- 23 tätorter och 3 sträckor per tätort
- Huvudvägnätet: funktionell vägklass 3- 5
- Hastighetsgränser: 40, 50, 60 och 70 km/tim
- Mätning i september (1 vecka/punkt, radar), drygt 1,5 miljoner fordon i analysen.
- Årligen återkommande mätningar i samma punkter planeras
- Resultaten kan inte generaliseras, men tillräckligt bra för att studera förändringar.

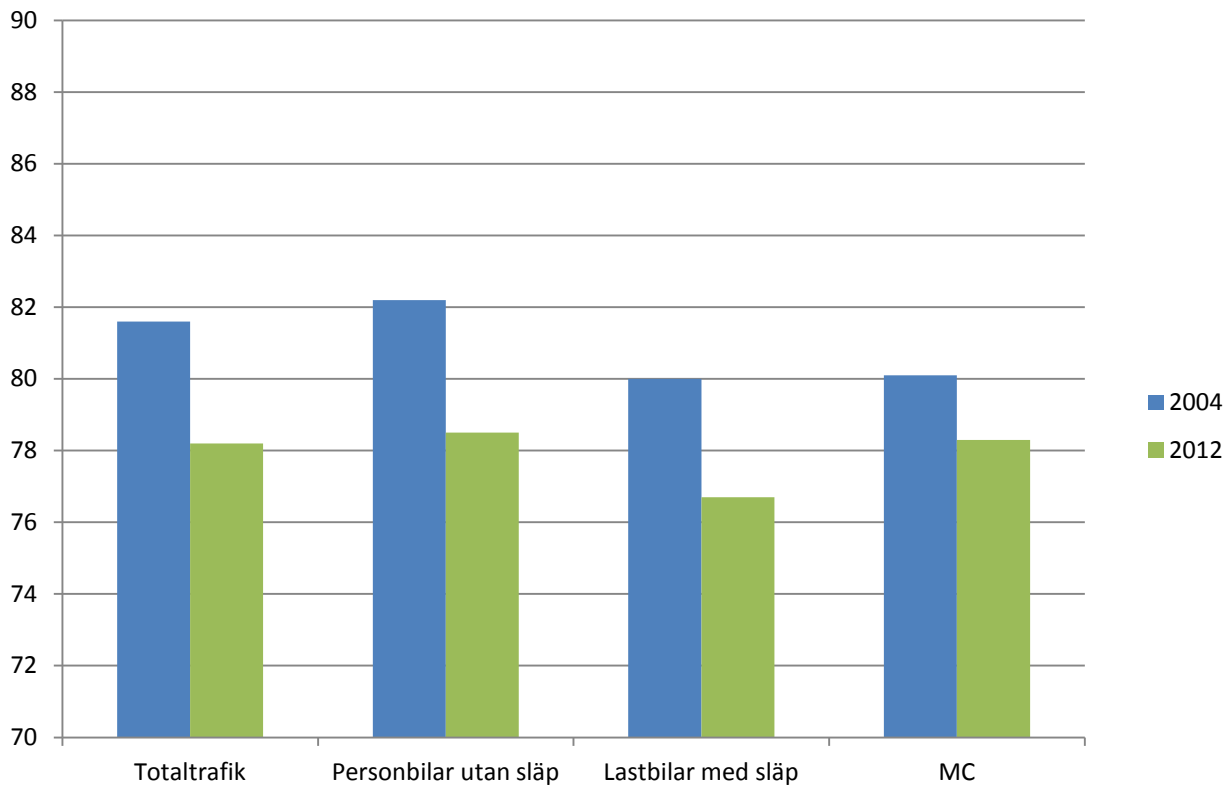


Resultat: statligt vägnät

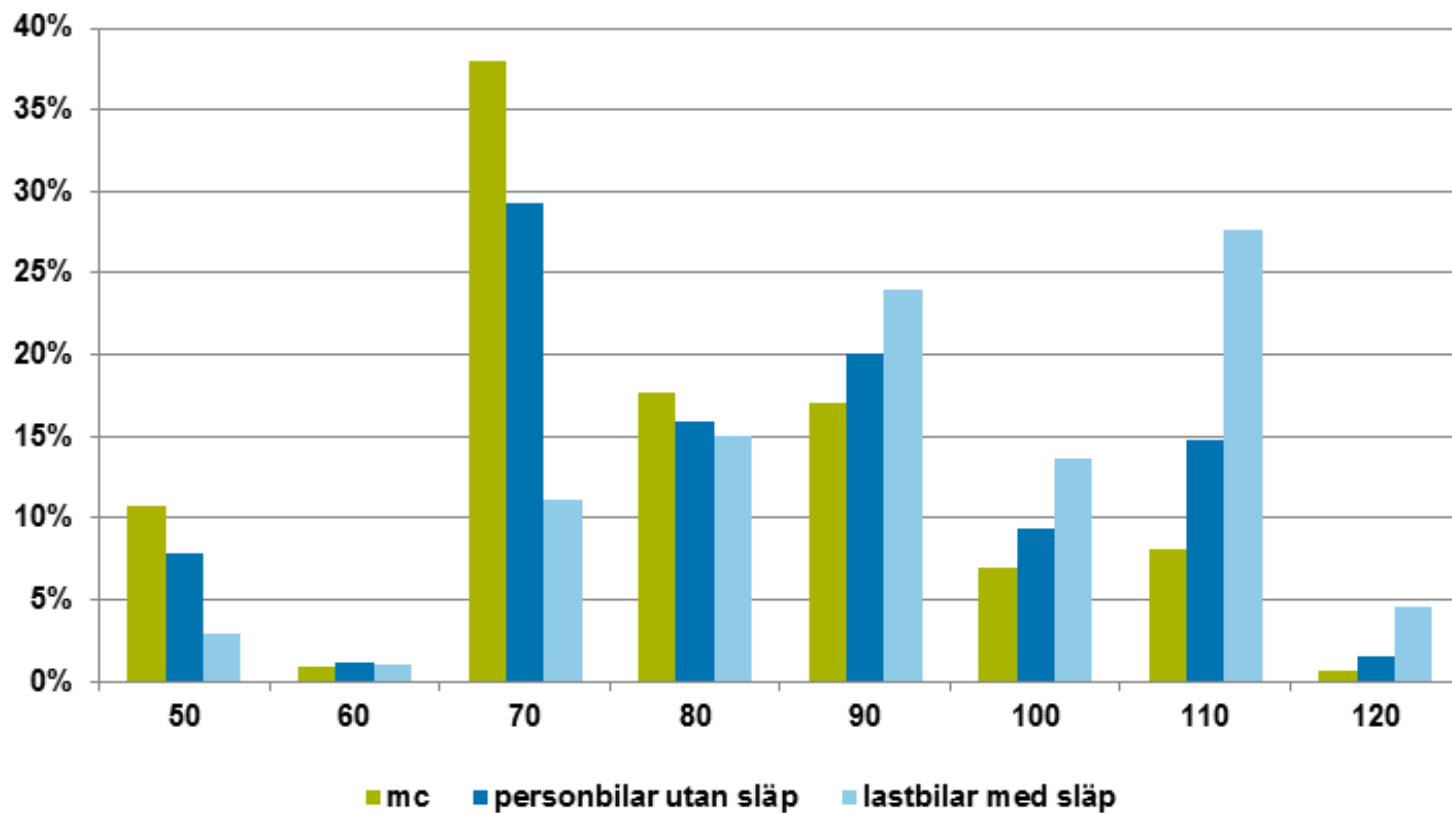
Andel trafikarbete inom hastighetsgräns



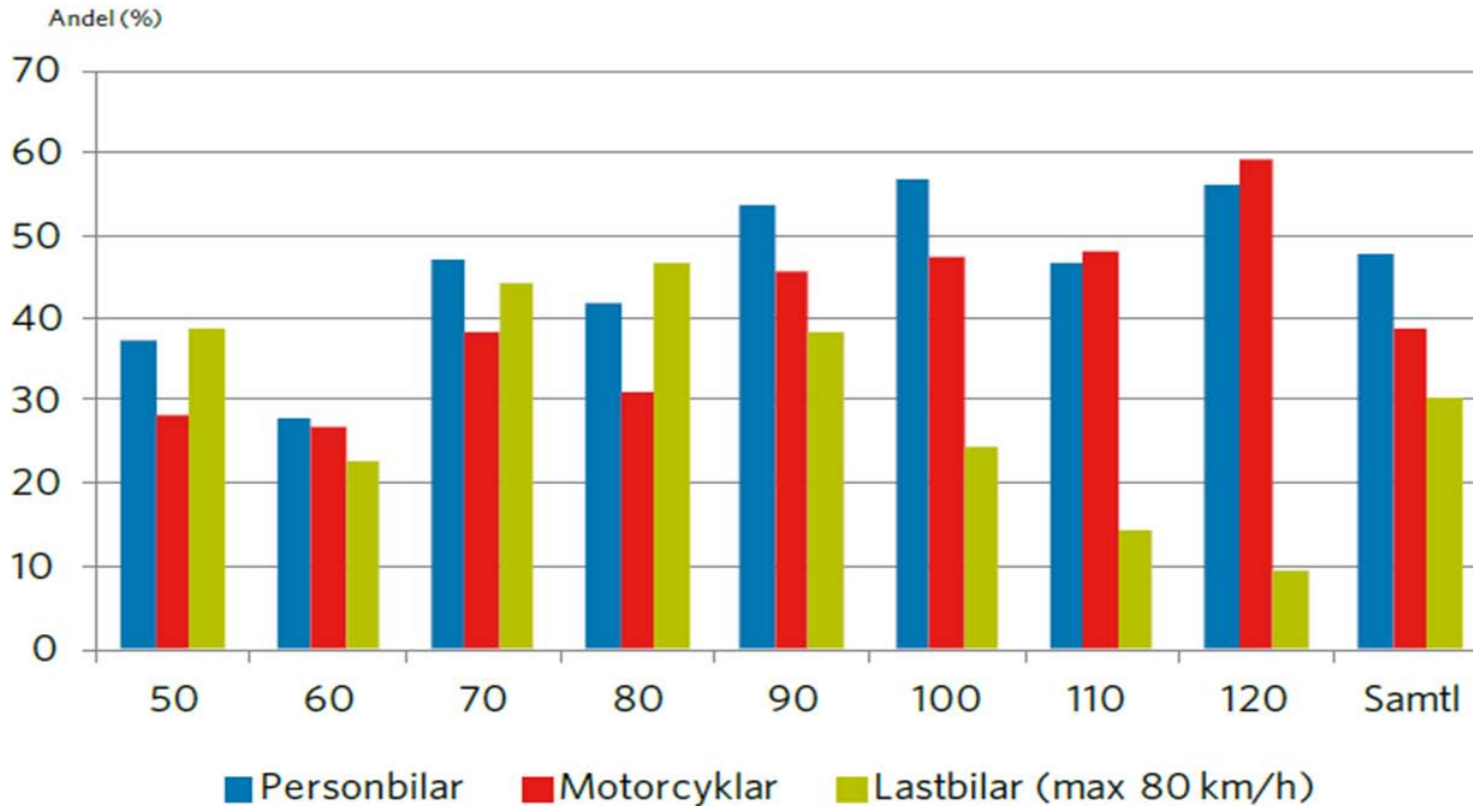
Medelhastighet (km/tim) per fordonstyp



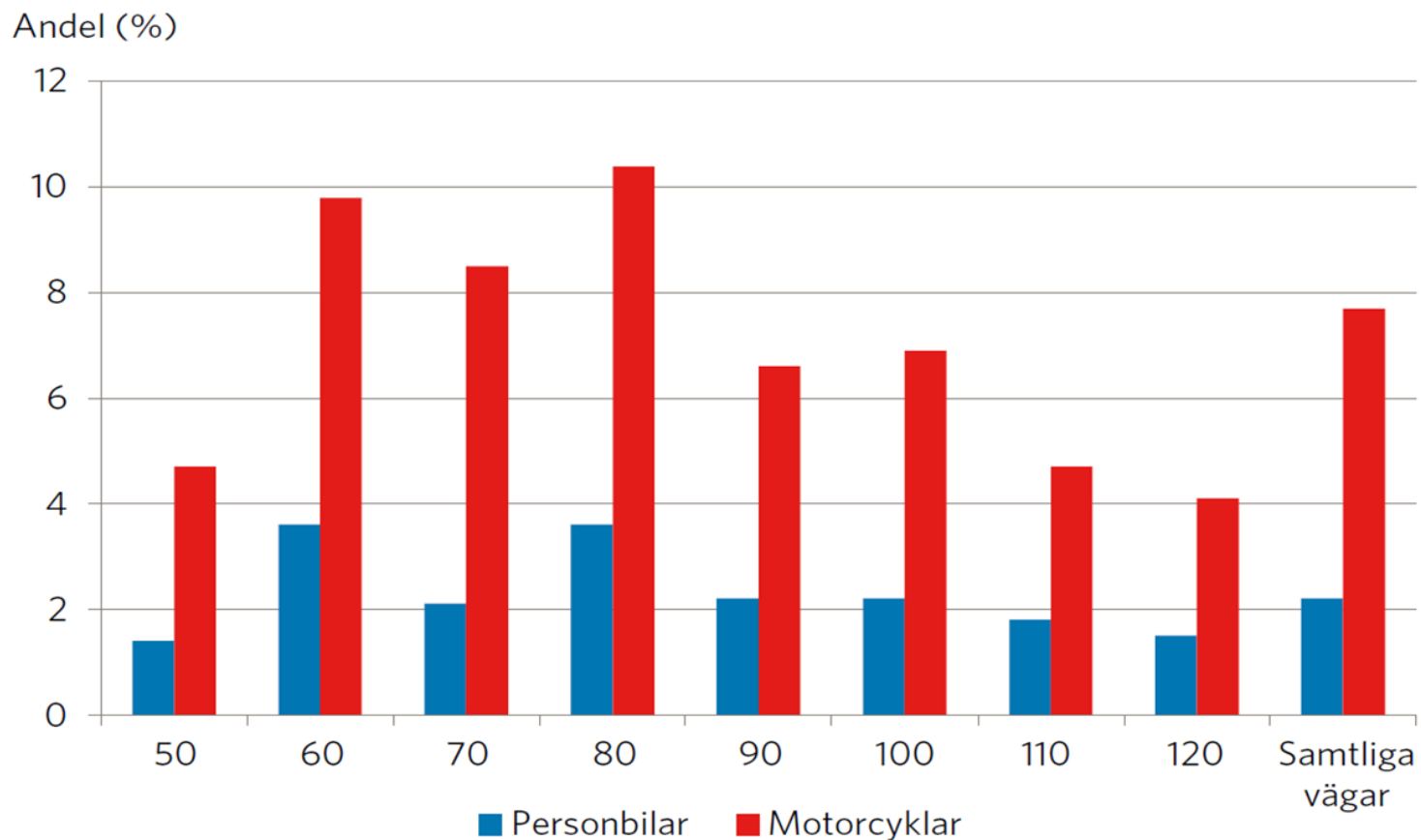
Trafikarbete fördelat på hastighetsgräns och fordonstyp



Trafikarbete inom tillåten hastighetsgräns uppdelat på hastighetsgräns och fordonstyp

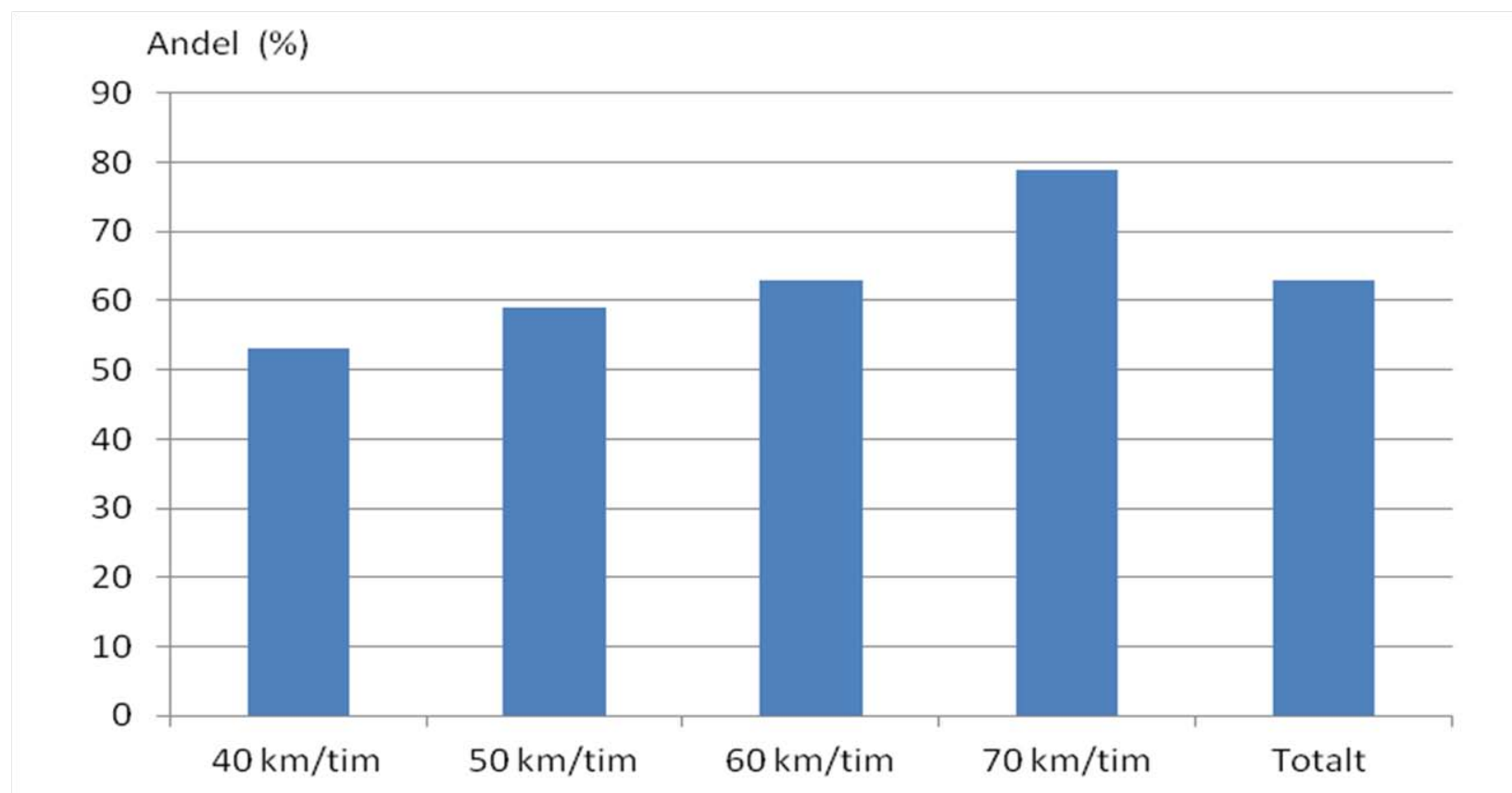


Andel personbilar resp. mc som kör mer än 30 km/tim för fort

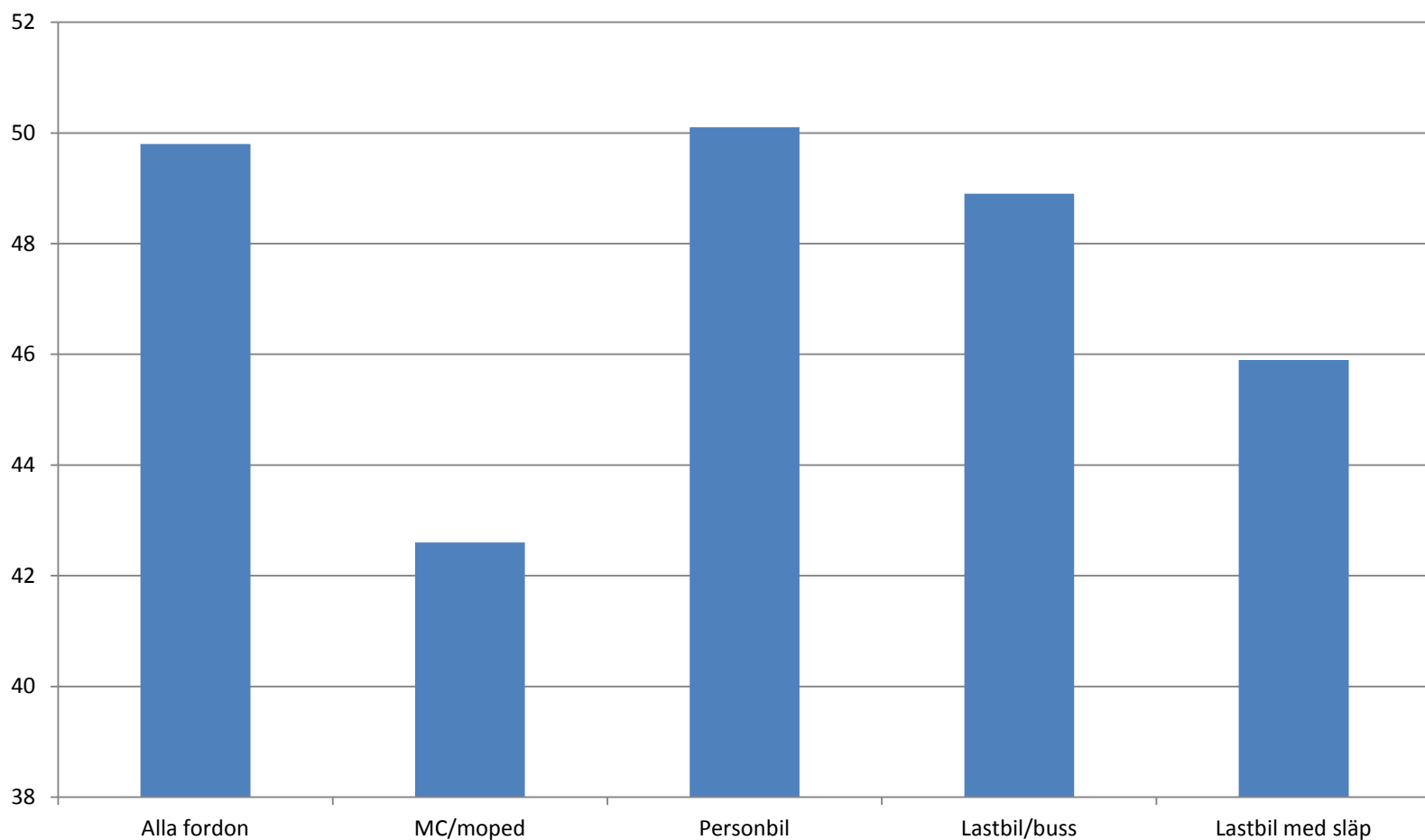


Resultat: kommunalt vägnät

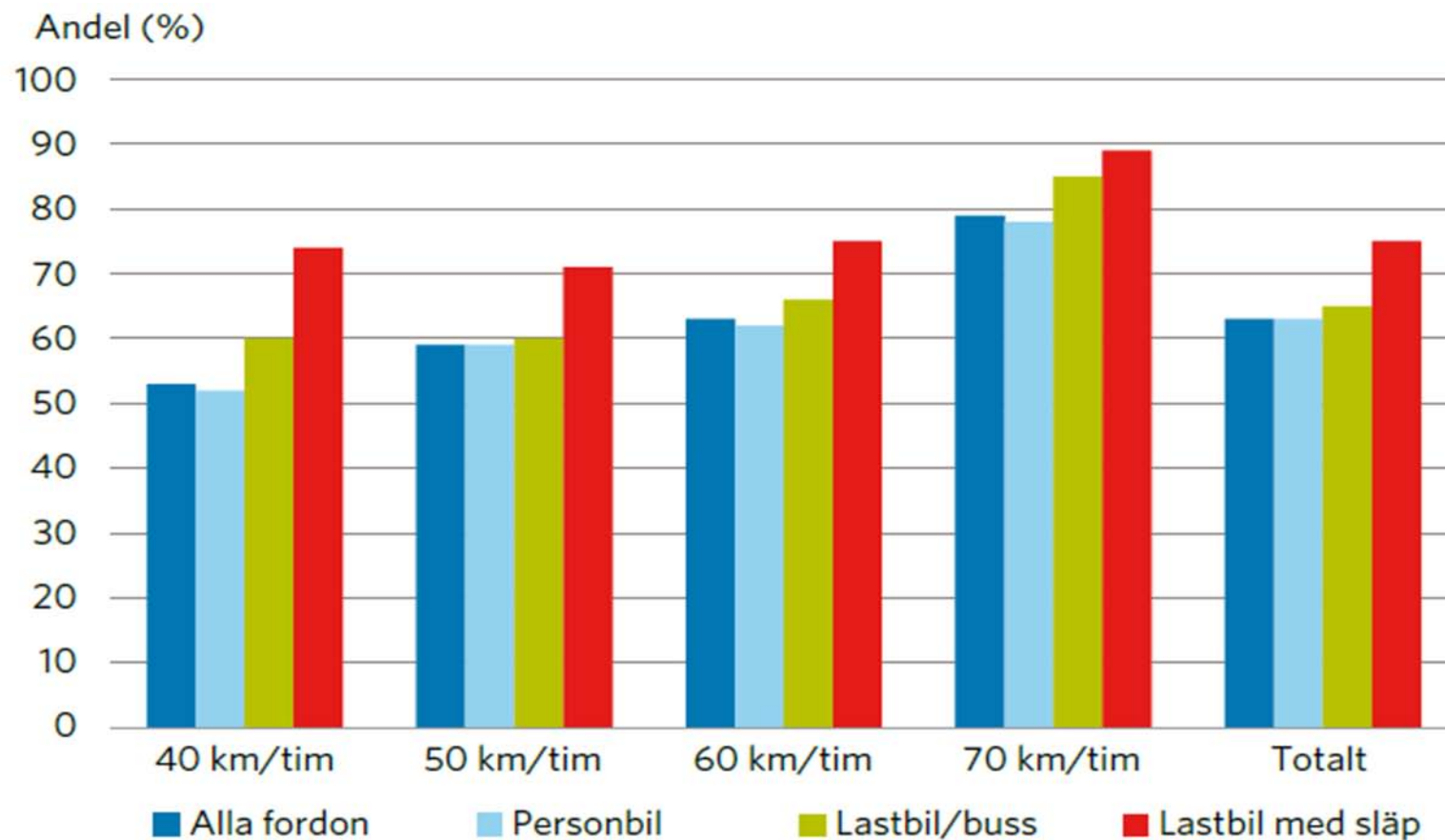
Andel trafikarbete inom hastighetsgräns



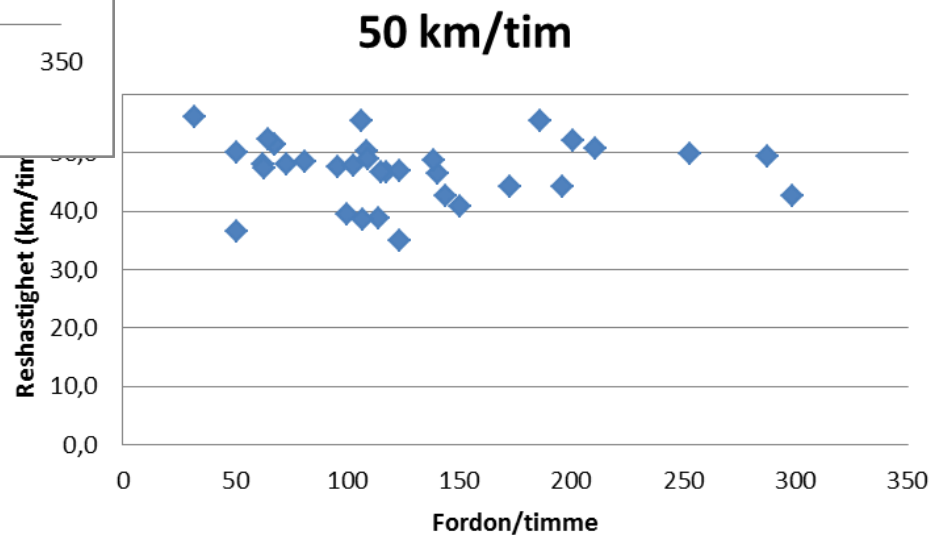
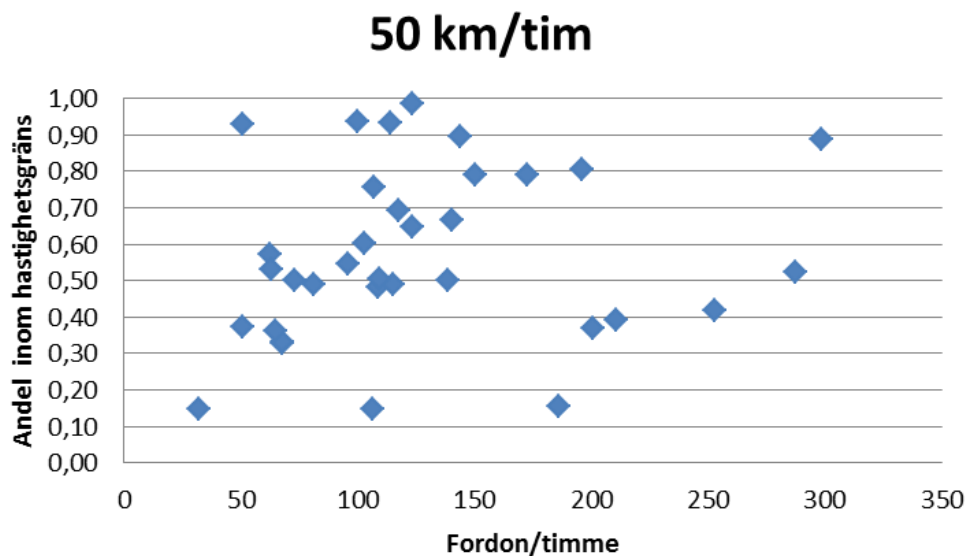
Medelhastighet (km/tim) per fordonstyp



Andel trafikarbete inom hastighetsgräns uppdelat på hastighetsgräns och fordonstyp



Resultat från olika punkter vid hastighetsgräns 50 km/tim



Tack!

Frågor?

anna.vadeby@vti.se