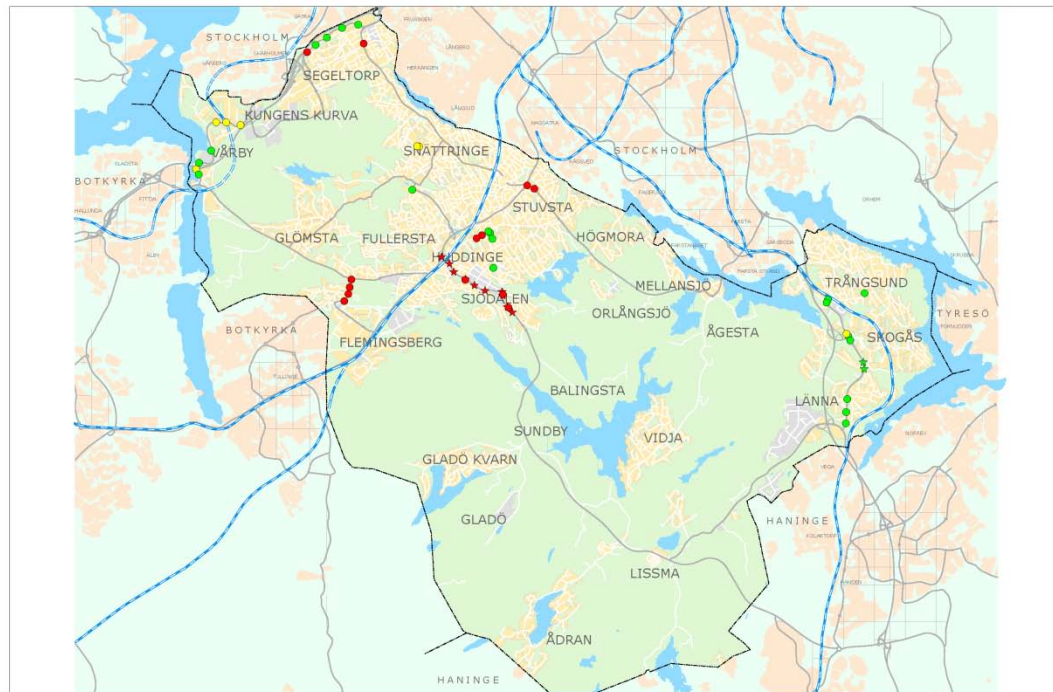


Trafiksäkerhetsuppföljning och nytt trafiksäkerhetsprogram i Huddinge



Trafiksäkerhetsarbetet översikt

- Trafiknätsanalys 2004 med åtgärdsprogram
- Mycket av åtgärderna har genomförts
- Hastighetsplan 2012
- Arbete med trafiksäkerhetsprogram pågår

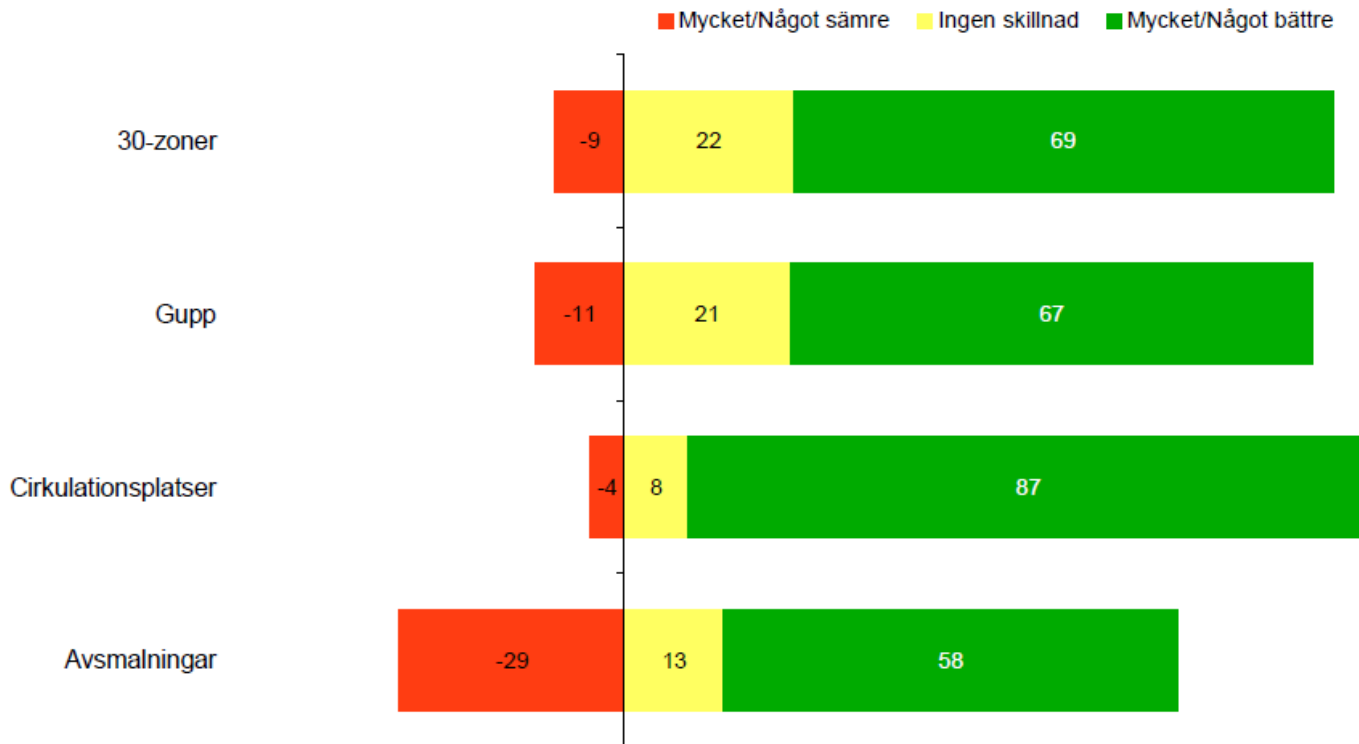
Uppföljning trafiknätsanalys

- Hastighetssäkrade gång- och cykelpassager och 30-zoner
- Uppföljning av hastigheter i 30-zoner
 - mätningen visade 40 km/tim
 - trafikarbete över 30 km/tim var 54 %
- Uppföljning av hastigheter vid genomförda åtgärder
 - vägkuddar och cirkulationsplatser lite bättre effekt
 - avsmalningar och platågupp sämre
 - inte 30 men 40 km/tim
 - vissa åtgärder har förstärkts
- Uppföljning trafikolyckor – oförändrat antal, osäker statistik

Trafiksäkerhetsenkät

Hur tycker du att trafiksäkerheten har blivit med...

procent
(Bastal: 419, 423, 485, 442)



Hastighetsplan för Huddinge

- Enligt Rätt fart i staden och omfattar huvudgatorna
- Mätte hastigheterna
- Åtgärder i etapper – högsta hastigheterna först
- Genomfört omskyltningen och en kampanj samtidigt
- Genomför med årliga trafiksäkerhetspengar
- Följa upp med nya hastighetsmätningar i höst

Hastighetskampanj v3 – 8

Uppfattning om kampanj

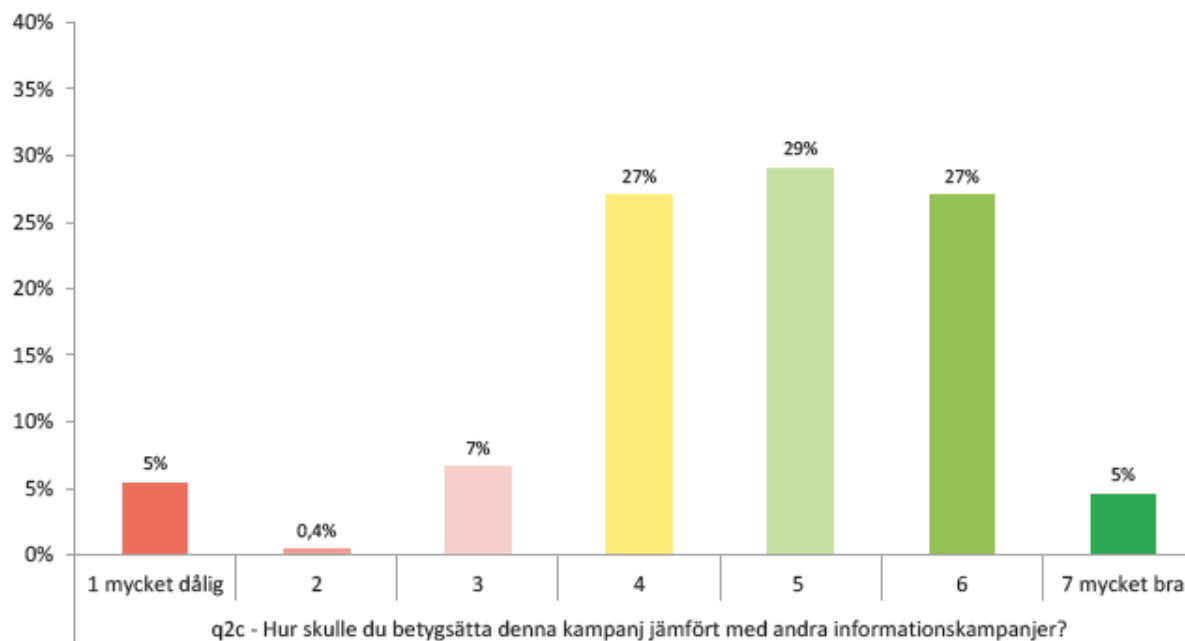
61% positiva, 27% neutrala, 12% negativa.

De klart positiva (6-7) har egentligen ingen ålders/könsprofil.

De neutrala är i huvudsak 18-64 år.

Negativa har ingen ålders/könsprofil.

Huddingebores betygssättning av omskylningskampanj



**NU INFÖR
VI KORTARE
BROMSTRÄCKOR
I HUDDINGE.**

Att skyltar och utmärkingar på vägar inte gör att du kan köra snabbare än 70 km/h eller 90 km/h. Använd alltid 100 km/h. Det är bara om du har tillstånd att köra snabbare. Om du kör snabbare än tillåtet kan du bli straffad. Det är också viktigt att du alltid kör säkert. Om du kör snabbare än tillåtet kan du bli straffad. Det är också viktigt att du alltid kör säkert. Om du kör snabbare än tillåtet kan du bli straffad. Det är också viktigt att du alltid kör säkert.

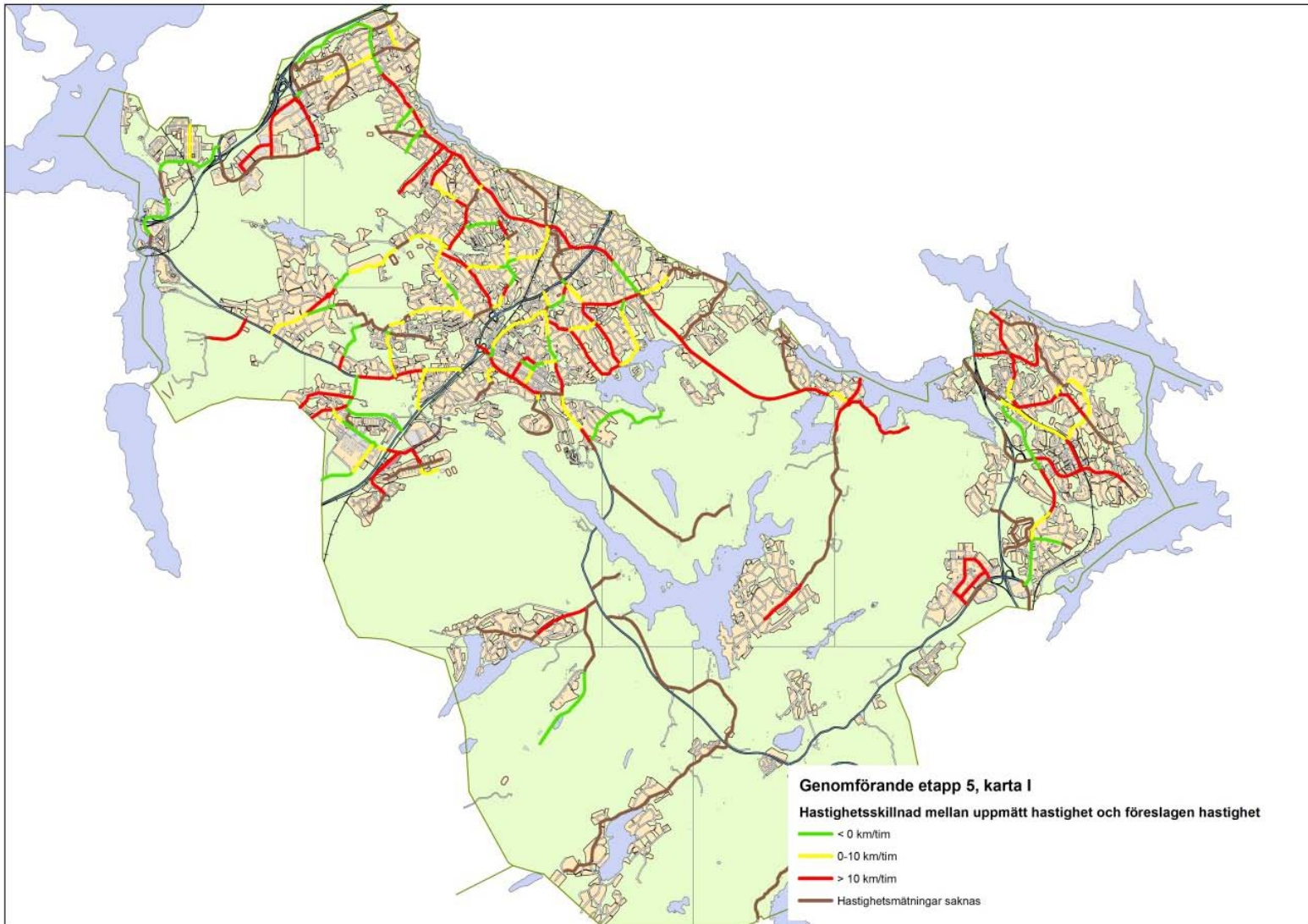


huddinge.se/hastighet

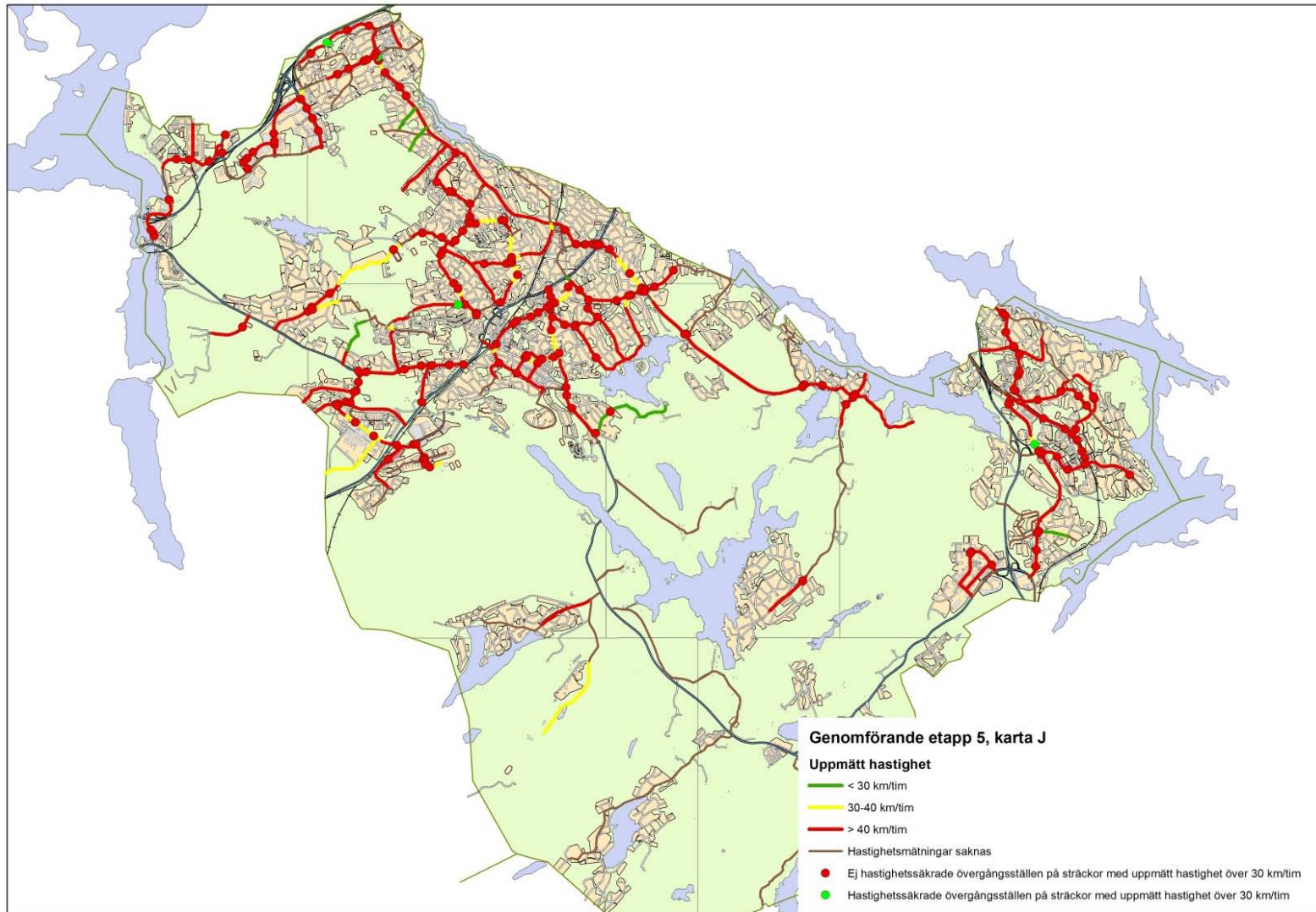


HUDDINGE
KOMMUN

Skillnad mellan hastighetsplanens föreslagna hastighet och den uppmätta hastigheten

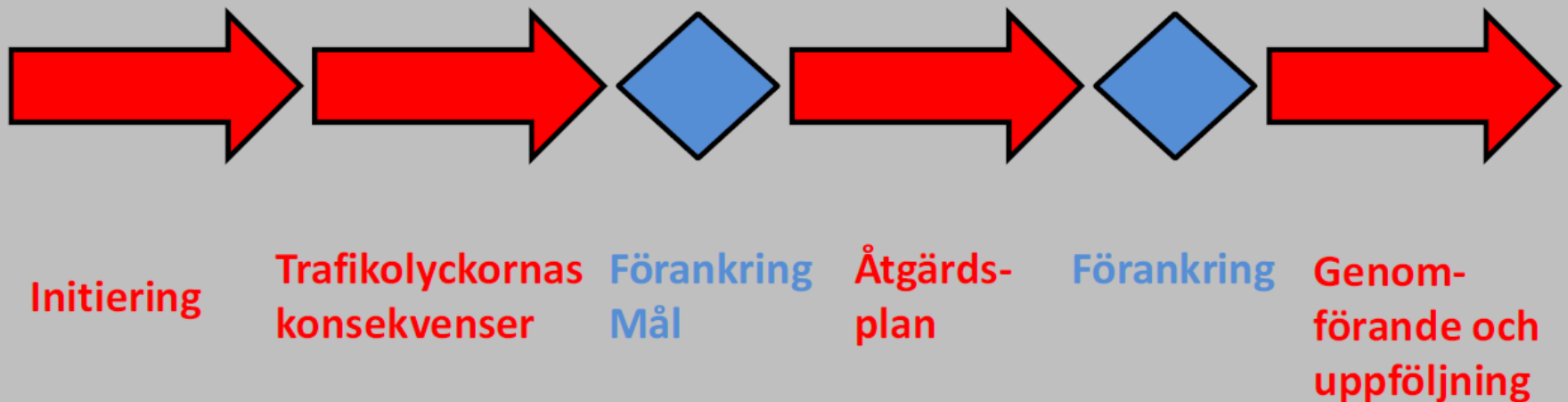


Övergångsställen på sträckor med uppmätta hastigheter över 30 km/tim



Huddinges trafiksäkerhetsprogram

Process för ett kommunalt trafiksäkerhetsprogram



Initiering

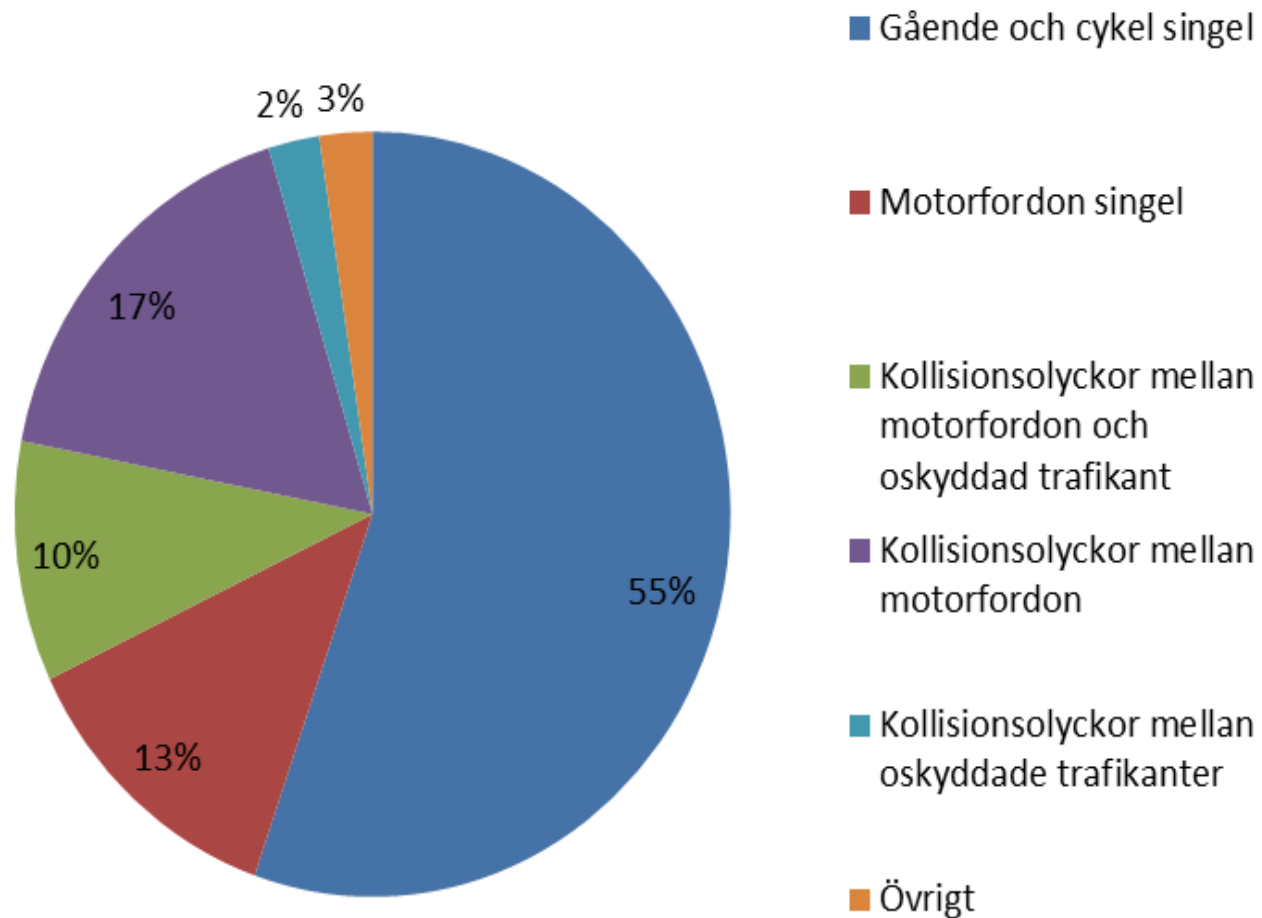
- Uppdrag från samhällsbyggnadsnämnden
- Stort politiskt trafiksäkerhetsengagemang

Utgångspunkter:

lokala dokument (översiktsplan, trafikstrategi)

Olycksstatistik

år 2009-2011



Fokus på fem av olyckstyperna

- Fotgängare singel 48 %
 - Cykel singel 12 %
 - Singel motorfordon 12 %
 - Fotgängare motorfordon 6 %
 - Cykel motorfordon 7 %
-
- 85 % av alla olyckor med svår personskada

Mål (mellan 2010 och 2020):

Nationella mål (= Huddinges mål):

- 50 % färre dödade
- 40 % färre svårt skadade
- 25 % färre lindrigt skadade

Olyckstyper

Åtgärder fokuseras på reduktion av:

- Singelolyckor motorfordon
- Singelolyckor oskyddade trafikanter
- Kollisionsolyckor gc-trafikanter och motorfordon

Indikatorer

- Hastighetsefterlevnad
- Andel säkra gc-passager
- Drift och underhåll
- Beteendepåverkande åtgärder

Insatsområden

För att reducera dessa olyckor har fyra insatsområden identifierats:

- Hastighetsefterlevnad på det kommunala vägnätet
- Säkra gc-passager
- Drift och underhåll av gc-vägar
- Beteendepåverkande åtgärder

Kartläggning, mätning och inventering

Hastighetsefterlevnad

- Hastighetsplanens hastighetsmätningar
- 30-zonernas hastighetsmätningar – mät på nytt

Andel säkra gång- och cykelpassager

- Hastighetsplanens inventering av gc-passager och korsningar

Drift och underhåll

- Jämnhetsmätning av gång- och cykelvägar
- Snöröjning och halkbekämpning

Åtgärdsplan

Vilka åtgärder inom respektive insatsområde?

Effekt, kostnad, prioritering

<i>Exempel på åtgärd hastighetsefterlevnad</i>	<i>TS-effekt personskador</i>
Hastighetssäkring hastighetslås	-40 till -50%
Hastighetssäkring med fysiska åtgärder	-24 till -45%
Hastighetspåverkan med ATK, Automatisk hastighetskontroll	-25 till -40%
Hastighetspåverkan med polisövervakning	?
Hastighetspåverkan med påminnelsetavlor	-15 till -25%

Förankring och beslut

- Remiss
- Medborgardialog
- Politiskt beslut om trafiksäkerhetsprogrammet inklusive genomförande och pengar

Genomförande

- Genomför utefter en prioriteringslista, årlig trafiksäkerhetsbudget
- Arbeta in trafiksäkerhet samt drift och underhåll i varje nytt projekt (Uppdatera rutiner)
- Drift och underhåll
- Beteendepåverkande åtgärder (tex säker skolväg)
- Samverkan med andra aktörer (polis, andra förvaltningar, skolor...)

Uppföljning

- Uppföljningsmått i verksamhetsplanen, t ex säkra gång- och cykelpassager, jämnhetsmått gång- och cykelbanor
- Uppdaterad databas med gång- och cykelpassager
- Mät hastighet efter genomförd fysisk åtgärd
- Följ upp hastigheter generellt med jämna mellanrum
- Drift och underhåll – följ upp åtgärder
- Beteendepåverkande åtgärder – följ upp åtgärder
- Följ upp och utvärdera hela trafiksäkerhetsprogrammet efter några år

Kontaktuppgifter

Annika Feychting

Annika.feychting@huddinge.se

08-535 365 60

Annika Löfmark

Annika.lofmark@huddinge.se

08-535 365 52