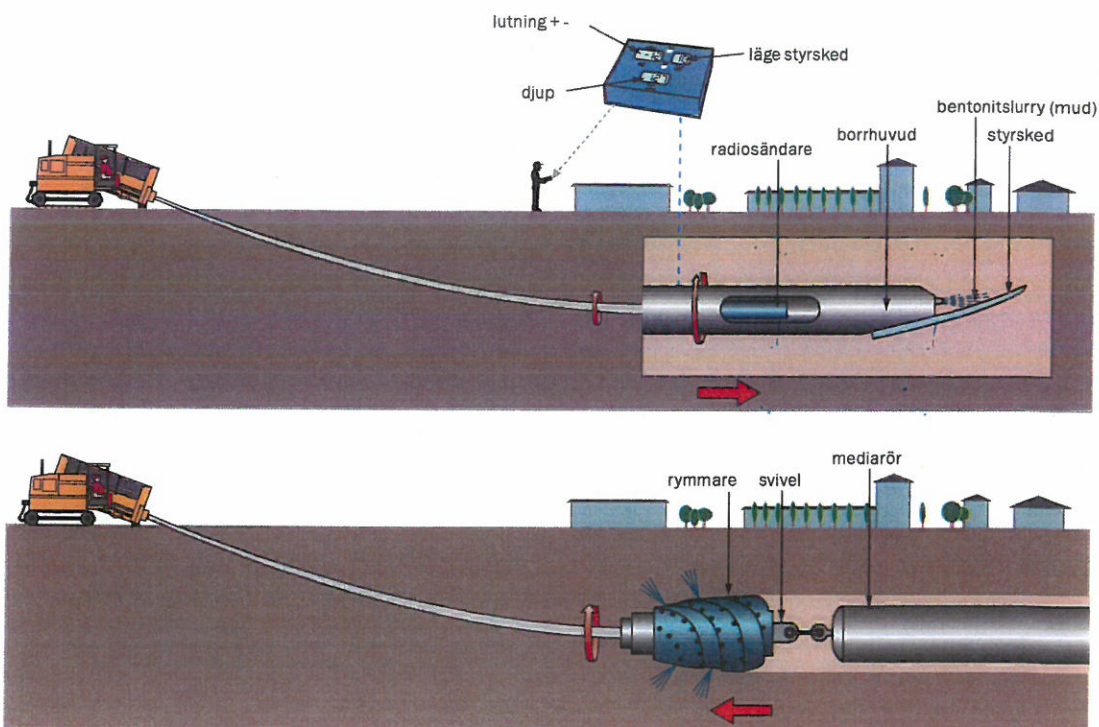


STYRUD

MERÄN
BORRNING

TEKNISKA DATA, STYRD BORRNING



ANVÄNDS I:

huvudsakligen lera och sand

KRAV PÅ GEOTEKNISK UNDERSÖKNING:

jordart, skjuvhållfasthet, grundvatten

STARTGROP:

endast mindre start- och mottagnings-
grop

BORRLÅNGD, DIAMETER OCH MATERIAL:

0–2000 m, 40–1200 mm, plast el. stål

ANVÄNDS TILL:

Skyddsror för gas, fjärrvärme, el och
tele, tryckavlopp, tryckvatten, avlopp,
dagvatten, även självfallsledningar

STYRUD INGENJÖRSFIRMA AB

Tel. 031-336 78 50 | info@styrud.se | www.styrud.se

8 snabba steg till en helt ny ledning!

1. BESIKTNING OCH UPPMÄTNING

Den skadade ledningen mäts upp, skador och serviser noteras.

2. SKRÄDDARSYDD

Inpipestrumpan dimensioneras och tillverkas i exakta diametrar och längder med hänsyn till läggningsdjup, hållfasthet och grundvattenförhållanden.

3. LEDNINGEN RENSAS

Eventuell instick slipas bort och ledningen högtrycksspolas helt ren från lösa komponenter.

4. TV-KONTROLL FÖRE INSTALLATION

5. MONTERING AV STRUMPAN

Monteringen sker schaktfritt mellan befintliga nedstigningsbrunnar varifrån det nya, måttbeställda materialet vrängs in i den skadade ledningen med tryckluft.

6. HÄRDNING MED UV-LJUS

Strumpan härdas mycket snabbt med UV-ljuslampor, som dras genom strumpan, så att det mycket snabbt bildas ett nytt, starkt rör inuti det gamla. Metoden kräver minimal energiåtgång, jämfört med andra härdningsmetoder.

7. SERVISER SLIPAS UPP

Efter härdningen öppnas serviserna med hjälp av en fjärrstyrd robot med övervakningskamera. Det nya röret blir så starkt, att man kan lämna gamla, onödiga serviser stängda, utan risk för deformationsskador på det nya röret.

8. SLUTKONTROLL OCH DOKUMENTATION

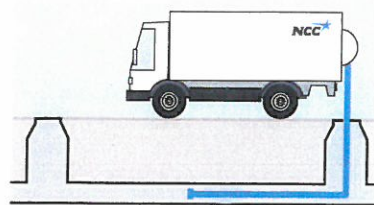
Det nya röret slutkontrolleras och dokumenteras på video/dvd och är sedan klart att omedelbart användas.

ÄNDLÖS STRUMPINFODRING

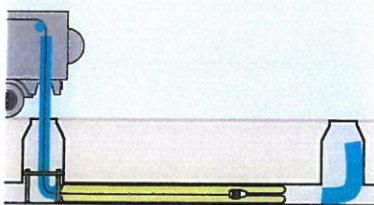
Med ändlös strumpinfodring går vi in från en nedstigningsbrunn och reparerar önskat avstånd av en ledning. Eventuella tillsynsbrunnar på sträckan är inget hinder.

FLEX LINER

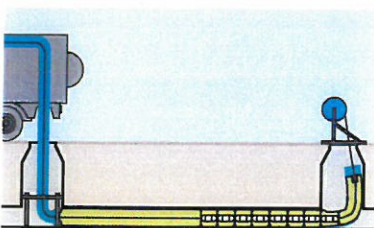
Har du en ledning som varierar i dimension och form, t.ex. Ø 186–225 mm? Flex Liner ger dig snabbt och säkert en ny ledning i en enda sömlös installation. Det sinnrika systemet gör att strumpan formas efter ledningen.



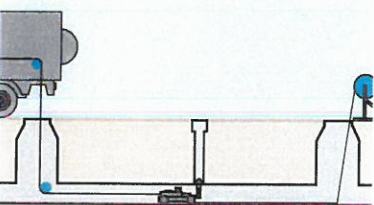
Innan monteringen av den måtttillverkade Inpipestrumpan påbörjas, rensas den gamla ledningen helt ren från lösa föremål och alla föroreningar.



Inpipestrumpan vrängs in i det skadade röret med tryckluft.



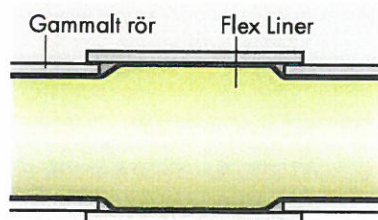
Med UV-ljus härdas strumpan till att bli ett nytt, starkt rör.



Servisöppningar slipas upp med en fjärrstyrd robot utrustad med kameraövervakning.



Ändlös strumpinfodring ger dig möjlighet att reparera del av en ledning.



Flex Liner reparerar snabbt ledningar som varierar i dimension och form på samma sträcka.