

HJÄLPMEDEL

Förutsättningar för Projektportalen

Syftet med detta hjälpmedel är att ge information om vilka förutsättningar man bör ha för att Projektportalen ska fungera på bästa sätt.

Förutsättningar för Projektportalen för externa användare

Externa användare behöver ett konto för extern uppkoppling för att kunna använda Projektportalen utanför Trafikverkets nät. Projektportalen är baserat på SharePoint 2016 och nedan presenteras de **system eller program man bör ha installerat** på sin dator för en komplett funktionalitet.

- Webbläsare som stödjer Projektportalen är Internet Explorer 11, vilket också Trafikverket rekommenderar (Problem med version 10). Andra webbläsare som Chrome, Firefox och Safari fungerar, MEN vissa funktioner har ej full funktionalitet.
- Office 2013/ Office 2016/ Office 365 (OBS! Ej säkert att Office 2013 har full funktionalitet). Gällande användningen av molntjänster som SP2016 och Office365, så fungerar inte vissa funktioner med SP2016. Detta för att de externa användarna inte känns igen av SP2016.

Bra att veta

Office 365 och Office 2016 har ett nytt sätt att identifiera sig gentemot SharePoint (oavsett version). Detta leder till att SharePoint inte känner igen användaren som försöker logga in externt och tolkar det som om användaren ej har behörighet till projektet. Ett sätt att försöka lösa detta är att testa att slå av EnableADAL (Modern Authentication) i Office365/Office 2016. Det innebär att man måste ändra i registernyckeln (Se instruktion nedan).

<https://support.office.com/en-us/article/Enable-Modern-Authentication-for-Office-2013-on-Windows-devices-7de1c01a-090f-4971-9677-f1b192d6c910>

Artikeln visar hur du ändrar värdet för Office 365, för att ändra värdet för Office 2016 -> HKEY_CURRENT_USER\SOFTWARE\Microsoft\Office\16.0\Common\Identity\EnableADAL, om nyckeln (EnableADAL) saknas läggs denna till och värdet sätts till 0, nyckeln ska vara av typen DWORD.

OBS! Vid oklarheter eller funderingar kontakta ditt företags IT-support.

P.S Ett sätt att kringgå detta är att spara och redigera filen lokalt, för att sedan använda ”Nytt dokument” för att lägga till den som ny version. D.S

Förutsättningar för Projektportalen för externa användare

Först och främst måste du som extern användare lägga till Projektportalen som en Betrodd webbplats.

Lägga till Projektportalen som Betrodd plats i Internet Explorer

1 Öppna Internet Explorer

2 Klicka på *Kugghjulet* i övre högra hörnet – Välj *Internetalternativ*

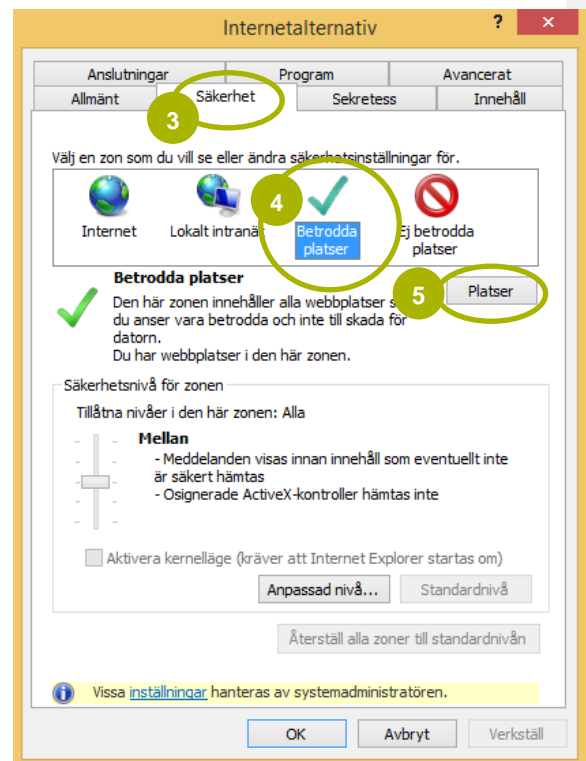
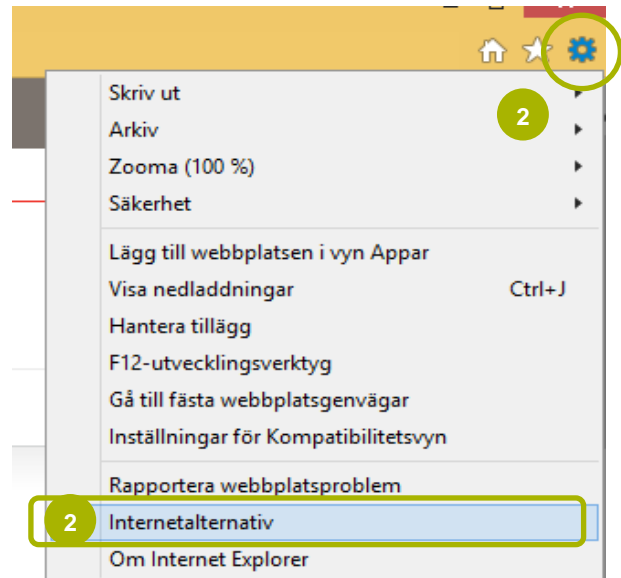
3 Klicka på fliken *Säkerhet*

4 Klicka på *Betrodda platser*

5 Klicka på *Platser*

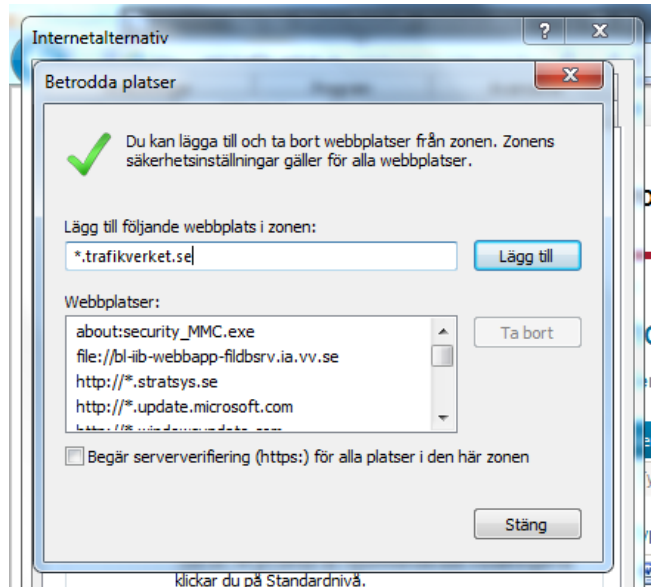
I dialogrutan som dyker upp skall du fylla i följande adress:

*.trafikverket.se



- 6 När du har skrivit in *.trafikverket.se, klicka på **Lägg till**

Klicka **OK** i alla dialogrutor.



- 7 **OBS!** Se till att Aktivera kernelläge **inte är ikryssad**.

