



Informationsbrev Nordreälvbron

24 april 2020

Tidplan

Arbetet med Nordreälvbron löper på enligt tidplan. Den öppningsbara brodelen på den västra sidan är nu borttagen och lagerpallar gjuts för den nya delen. Vid månadskiftet mellan augusti och september anländer det fasta brospannet via pråm på Nordre älv. I november spegelvänds projektet och arbeten påbörjas på den östra sidan.

Framdriften har i dagsläget inte påverkats negativt av den pågående Coronapandemin.

Pågående arbeten

Kantbalken är bytt på den sydvästra sidan och där påbörjas nu arbeten med tätskikt, räcken och fogar. På den nordvästra sidan pågår arbete med rivning av den gamla kantbalken. Kantbalken rivs med metoden vattenbilning, som är bullrande, vi ber om ert överseende under denna period. Arbetet beräknas pågå i cirka en månad och sker inkapslat för att minska störningarna. Merparten av markarbetena är färdigställda och vi har nu avslutat våra vibrationsmätningar. Även om vibrationerna har uppfattats som störande så har vi varit långt under skadliga nivåer.

Trafik

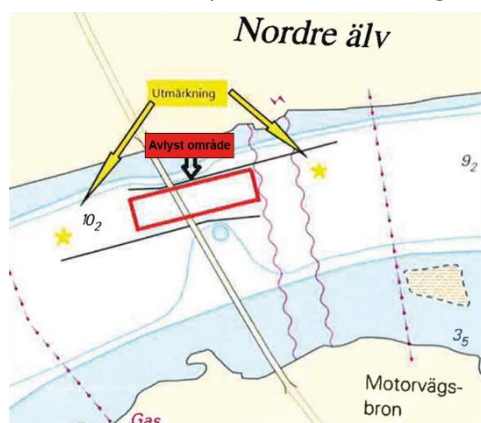
Simbadsgatan kommer att hållas öppen för allmän trafik så mycket som möjligt men då vissa arbeten kräver avstängning kommer trafiken att ledas om via Hamngatan.

För att minimera trafiken genom bostadsområdet och förbi Kongahälla köpcenter har arbetsvägar anlagts till E6.

Med hänsyn till arbetsmiljön för oss som arbetar på bron är hastigheten satt till 60 km/h i södergående riktning vilket medför att restiden ökar med 15 sekunder. Vi hoppas att ni vill hjälpa oss att uppnå en bättre arbetsmiljö genom att följa hastighetsbegränsningen. Polisen har varit på plats vid två tillfällen och gjort hastighetskontroller där sammanlagt 94 böter delades ut och 29 personer fick sitt körkort indraget. Fler kontroller kommer med stor sannolikhet att göras.

Sjöfart

Farled 159 är avlyst för trafik. Passage under bron kan ske på den södra delen utanför farleden.



Arbetsplatsolycka

En arbetsplatsolycka inträffade under mars månad vid arbete med rivning av stålbalkar. Den befarade klämskadan var ett benbrott och prognosen är att den skadade personen kommer att bli helt återställd.

Vi önskar en god relation med närboende och tar i möjligaste mån hänsyn till era önskemål. Trafikverket är representerade på plats i Implenias etablering på Simbadsgatan.

Läs mer om projektet på trafikverket.se/e6nordralvbron

Kontaktuppgifter

Besöksadress: Simbadsgatan
Telefon: 0771-921 921
www.trafikverket.se

Andreas Hellström, projektledare
Telefon: 070-392 21 90
andreas.hellstrom@trafikverket.se