

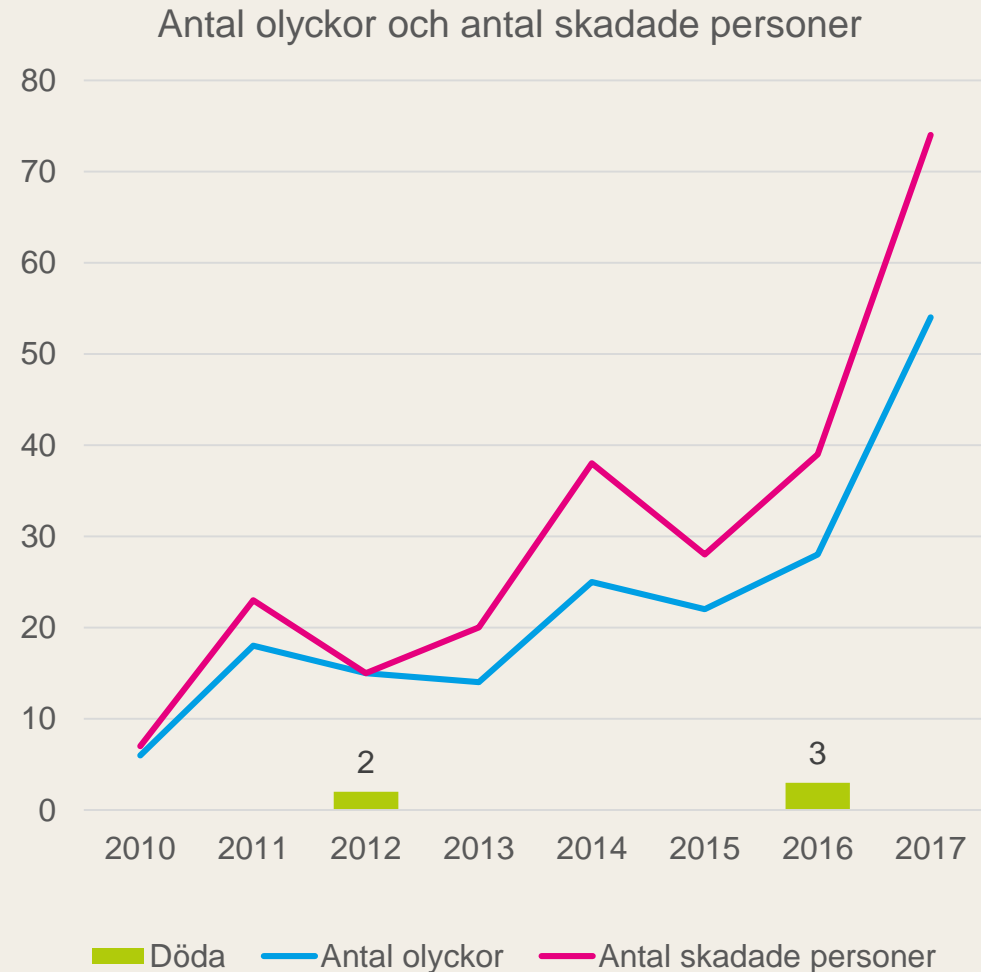
Mopedbilsolyckor

Anders Kullgren, Forskare Folksam

Amanda Axelsson, Forskare Folksam

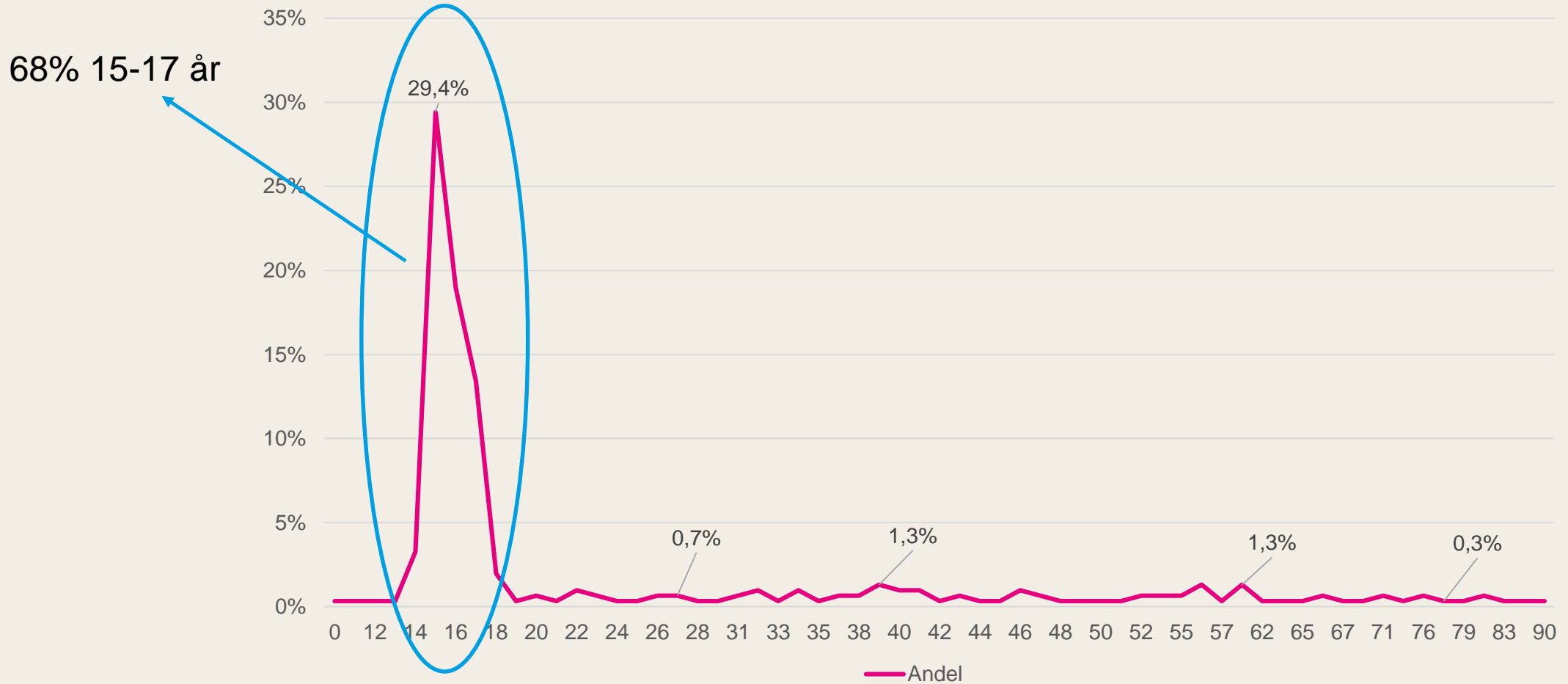
STRADA Januari 2010 – Oktober 2018

- 229 olyckor, 185 skador
- 5 dödsfall
- Hög ålder (**71**, 35, **79**, 43, **63** år)
 - 1 singel, 2 mot PB, 2 mot TLB
 - 1 misstänkt alkohol
- 36% ouppmärksamhet
- 14% fick sladd eller halkade
- 12% konflikt med Pb
- 21% voltade/välte



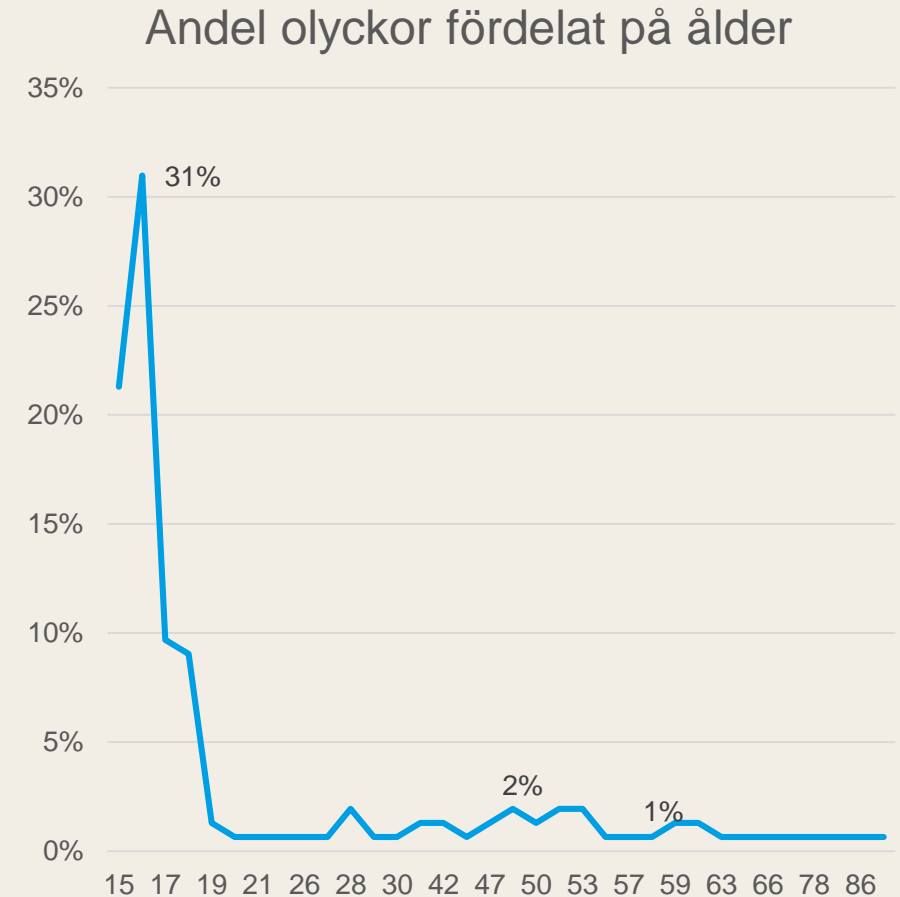
STRADA Januari 2010 – Oktober 2018

Åldrar på skadade personer i mopedbil

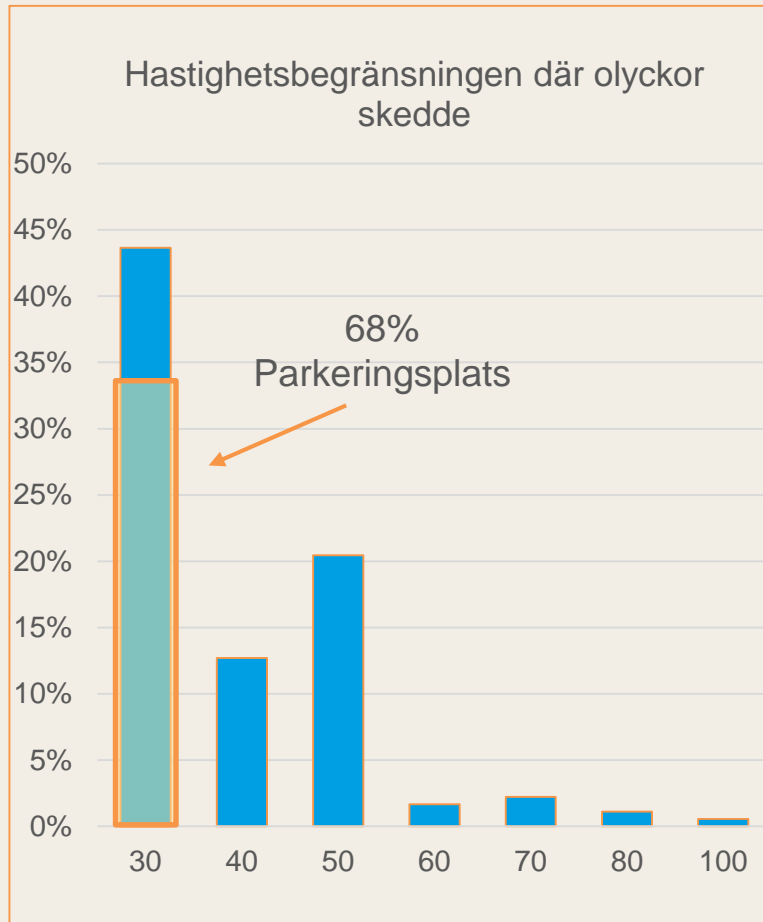


Folksams data / Januari 2016 – Första oktober 2018

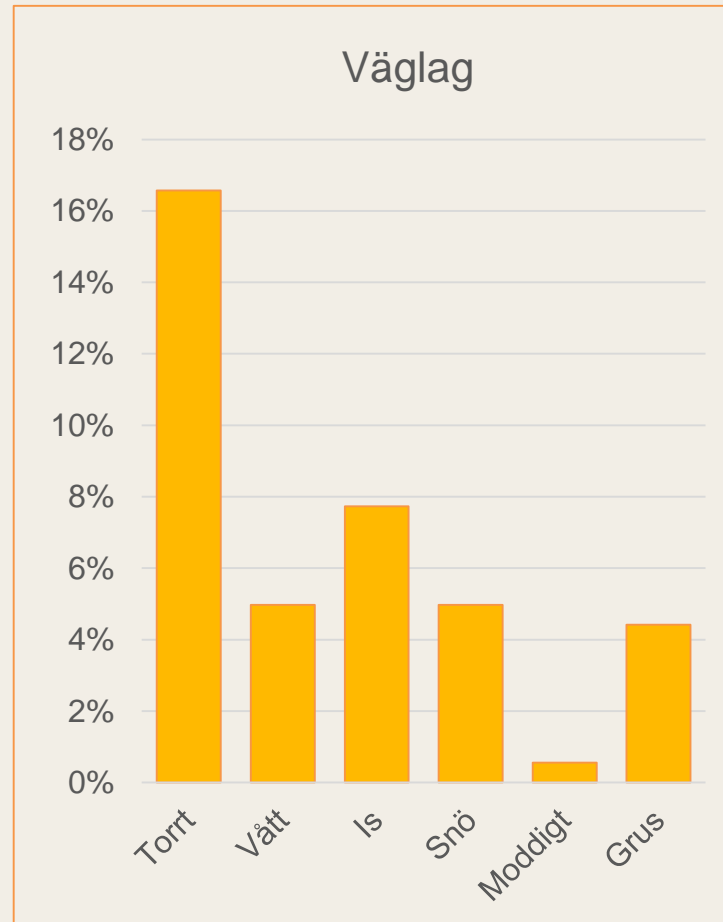
- 181 mest kostsamma mopedbilsolyckor
- 62% var 15-17 år
- 30% är olyckor där ett av fordonen varit parkerat (48% mopedbil vållande)
- 21% är upphinnande (70% mopedbil vållande)
- 17% korsande trafik (50% mopedbil vållande)
- 13 % singel



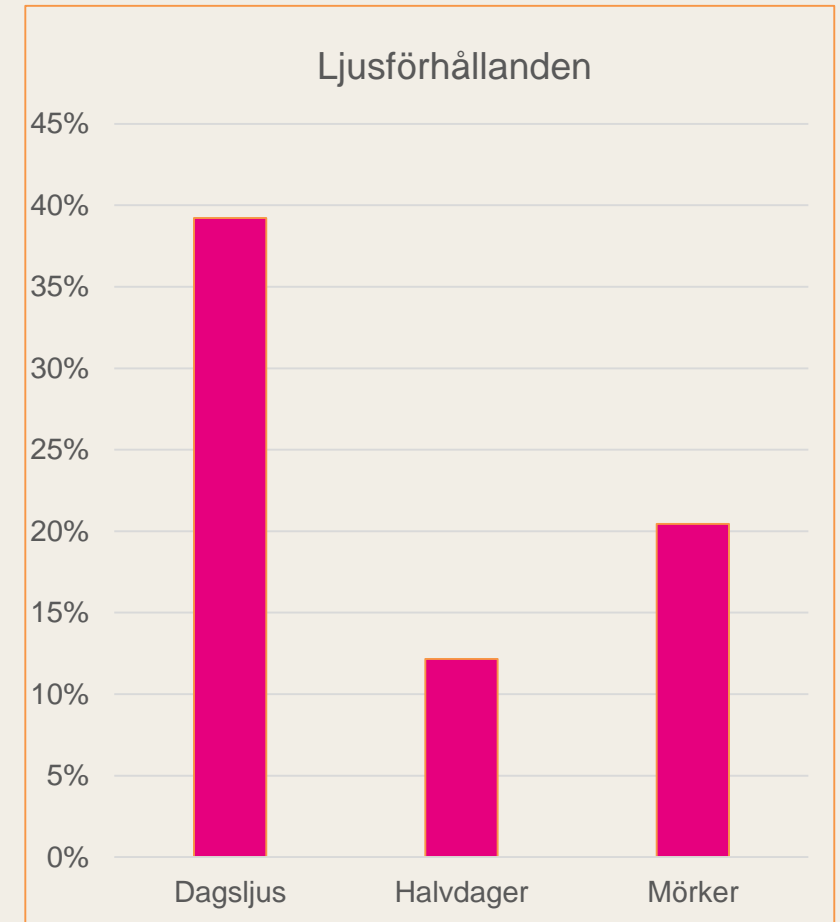
Folksam data / Januari 2016 – Första oktober 2018



n = 149



n = 71



n = 130

Folksam / Januari 2016 - Första Oktober 2018

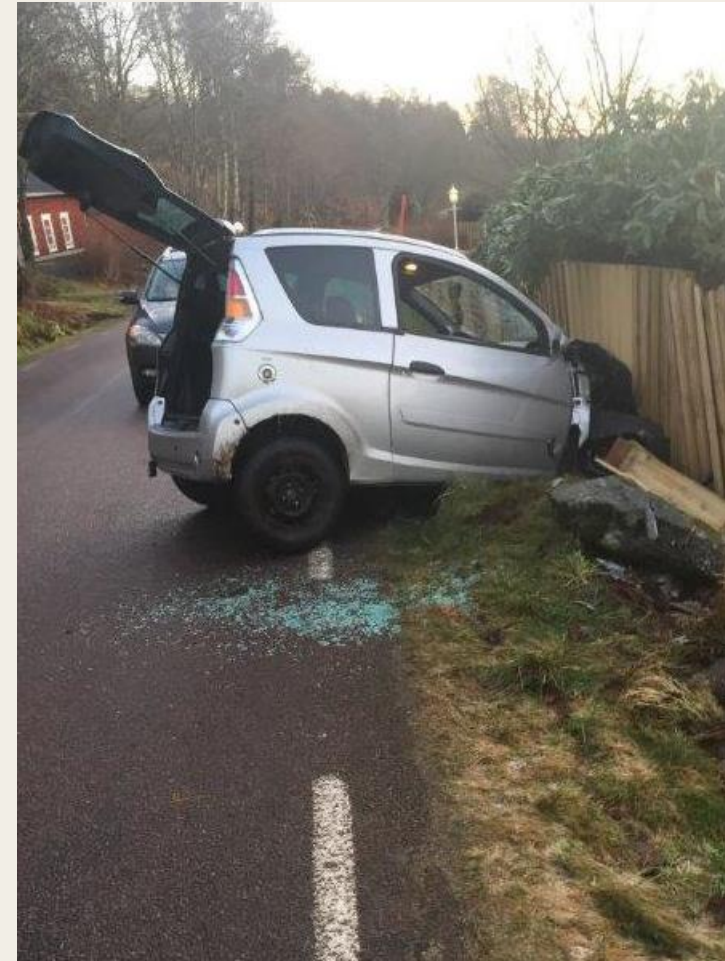


Folksam / Januari 2016 – Första oktober 2018



Folksam / Personskador

- Medelåldern: 16 år
- 72% nacke
- Brännskador
- Hjärnskakning
- Nedre delen av ryggen
- Arm
- 72% singel, ofta pga. halka
 - 52% sannolikt voltade/välte



Säkerheten jämfört med andra fordonsslag (STRADA)

Mopedbil är inte lika säker som en personbil, men säkrare än moped

I mopedbil			På moped		
Skadegrad	n		Skadegrad	n	
Oskadad	54	18%	Oskadad	4 084	17%
Lindrigt skadad (ISS 1-3)	216	71%	Lindrigt skadad (ISS 1-3)	14 257	58%
Måttligt skadad (ISS 4-8)	14	5%	Måttligt skadad (ISS 4-8)	3 875	16%
Allvarligt skadad (ISS 9-)	4	1%	Allvarligt skadad (ISS 9-)	672	3%
Död	5	2%	Död	65	0%
Okänd skada	13	4%	Okänd skada	1 576	6%
Osäker skada	-	-	Osäker skada	52	0%
Död, ej officiell statistik	-	-	Död, ej officiell statistik	8	0%
	306	100%		24 589	100%

Brister

- Låg krocksäkerhet
- Inga olyckshindrande system – antisladd, autobroms...
- Svag hjulinfästning
- Instabilitet

