

The background is a composite image. On the left, a group of business professionals in a meeting is shown in a soft, blue-tinted, semi-transparent overlay. On the right, a tall skyscraper with a grid of windows is shown in a similar blue-tinted, semi-transparent overlay. A large, white, curved graphic element is positioned on the right side, partially overlapping the skyscraper.

WSP

Question today
imagine tomorrow
create for the future

Svante Berglund



Nordisk modell för utrikes resor

modellspecifikation

Vad är problemet?

- Vi saknar verktyg att bedöma nyttan av infrastruktur som berörs av gränsöverskridande trafik
- Planeringsstöd där ändrade volymer av utlandsresande har betydelse
- Analys av styrmedel där utrikesresande påverkas
- Behov av en bild av det totala resandet
- Utrikesresande ökar
- Trovärdighetsfråga
- Intresse från besöksnäringen (inkommande bes.)

Varför en nordisk ansats?

- Länderna har gemensamma förutsättningar
- Betydande resandeströmmar mellan länderna
- Gemensam infrastruktur (Flyg)
- Effektivt att dela på utvecklingsinsatser?

Vad skiljer en utrikesresa från annat långväga resande

- Kostnader på resmålet varierar med valutaskillnader
 - *Inköpsresor*
 - *Turism*
- Prisnivåer på centrala marknader
 - *Fastighetspriser*
 - *Lön*
- Bra att ha lite koll på hur läget var när man skattade modellen

Vad modellerar vi idag?

Nuvarande modellers täckning								
	Förklaring:	Bra	Sådär	Dåligt	Ej relevant			
			Nationella resor < 100 km	Nationella resor > 100 km	Norden < 100 km	Norden > 100 km	Utom Norden	Till Norden
								Anslutningsr
Regionala resor	Svenskars resor	95% *		< 1 %				
	Nordbor			< 1 %				
	Ej Nordbor							
Långväga resor	Svenskars resor		< 5 % *		< 1 % *	< 1 % *		
	Nordbor				< 1 % *			
	Ej Nordbor						< 1%	
	* % av resorna							

Utrikesresor i nuvarande svenska modellsystem

- Tilläggsmatriser
 - *Statiska*
- Regionala resor i Syd (< 10 mil)
- Saknar anslutningsresemodell

Norge

- ITM
- Utvecklad av Transek/WSP,
- Ca 1400 zoner i Norge och 800 zoner i utlandet
- Resvaneundersökning: RVU 2001
- Nätverkshanterare: CUBE.
- Färdmedel: Bil, Flyg, tåg, buss, båt.
- Osäker på modellens status.
- Norge har modell för anslutningsresa till flygplats.

Danmark

- LTM
- 907 zoner i Danmark
- 371 zoner i utlandet, Utrikesmodellen bygger på Transtools.
- Nätverkshanterare: ArcGIS, TrafficAnalyst (instick till ArcGIS)
- Färdmedel: Bil förare, Bilpassagerare, Kollektivtrafik, Flyg

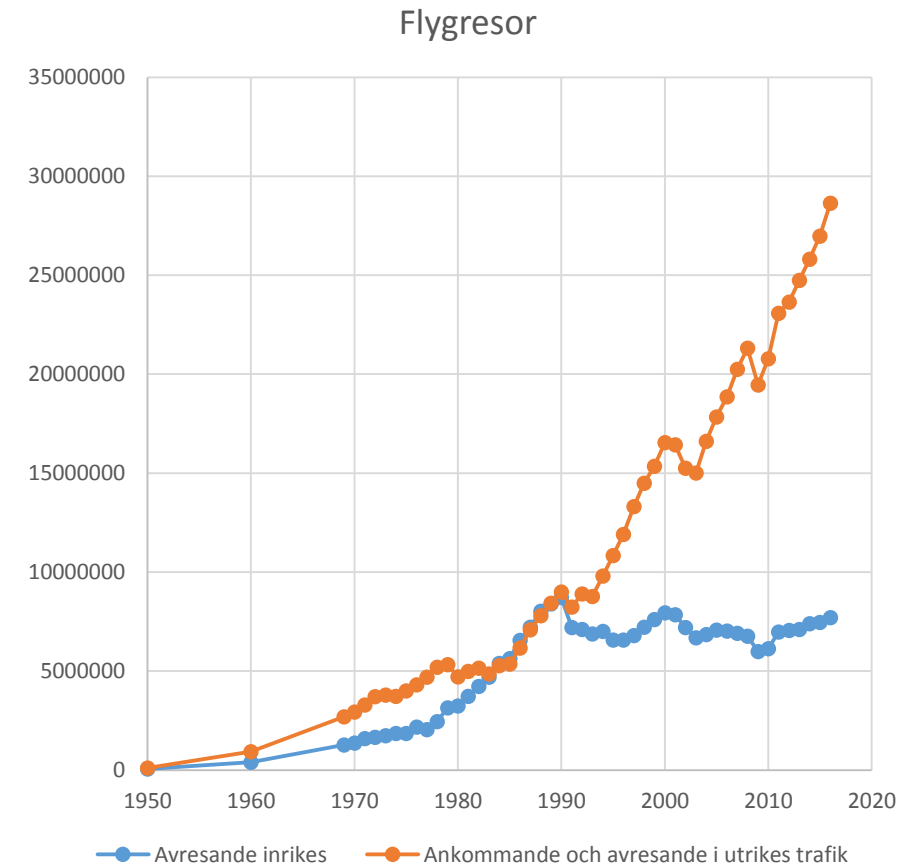
Europa – Transtools 3

- 1500 zoner
- Resvaneundersökning: DATELINE 2001
- Färdmedel: Bil, Båt, Flyg, Tåg, Buss
- Nätverkshanterare: TrafficAnalyst (instick till ArcGIS)
- Har en anslutningsresemmodell som fördelar på tåg och övriga färdmedel.

Hur ser det internationella resandet ut?

- Ca 0,3 % av alla resor
 - Ca 3 % av alla > 10 mil
 - Ca 7 % av alla > 30 mil
 - Ser ungefär lika ut i övriga Norden
- Begränsat! Men högt upp i vårt medvetande?
- Dock
 - Ökar kraftigt
 - Lokalt Betydande

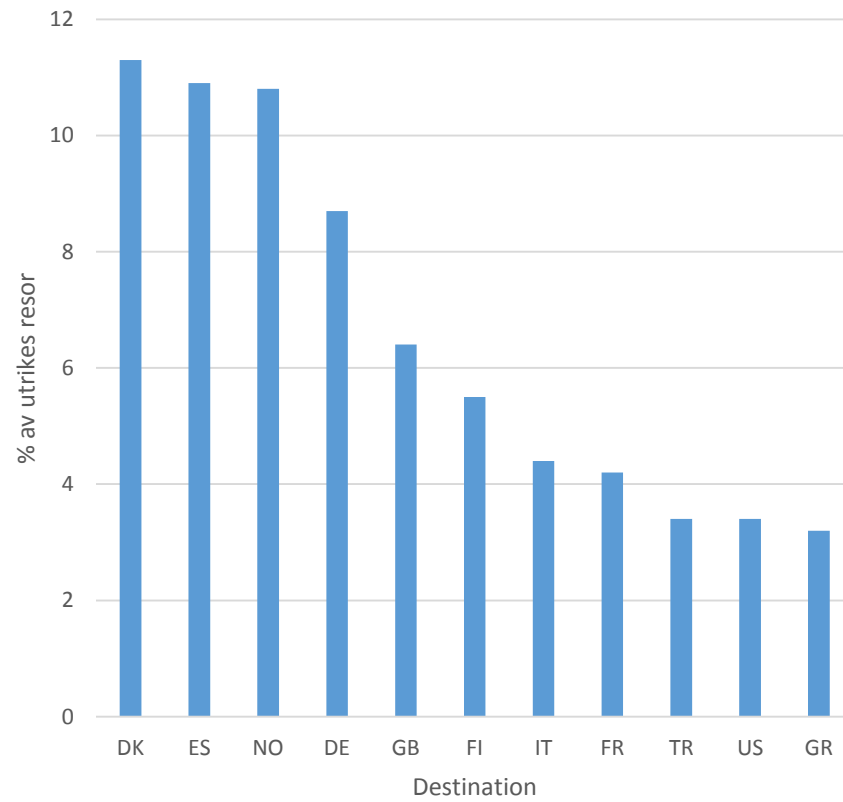
10



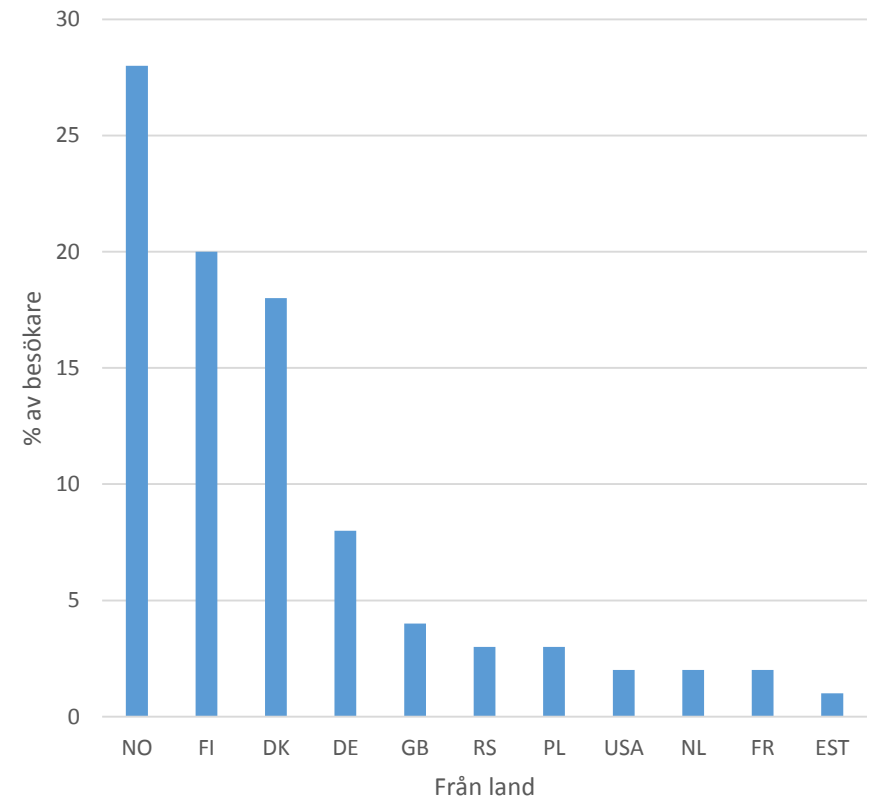
Vart och varifrån?

11

Vart reser svenskar?



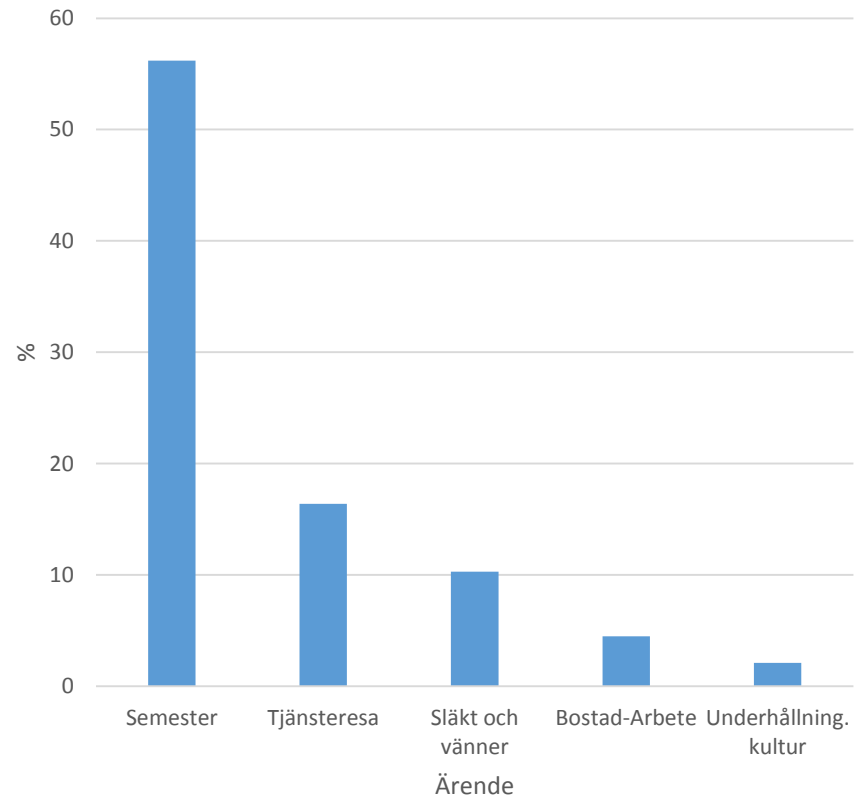
Besökare till Sverige



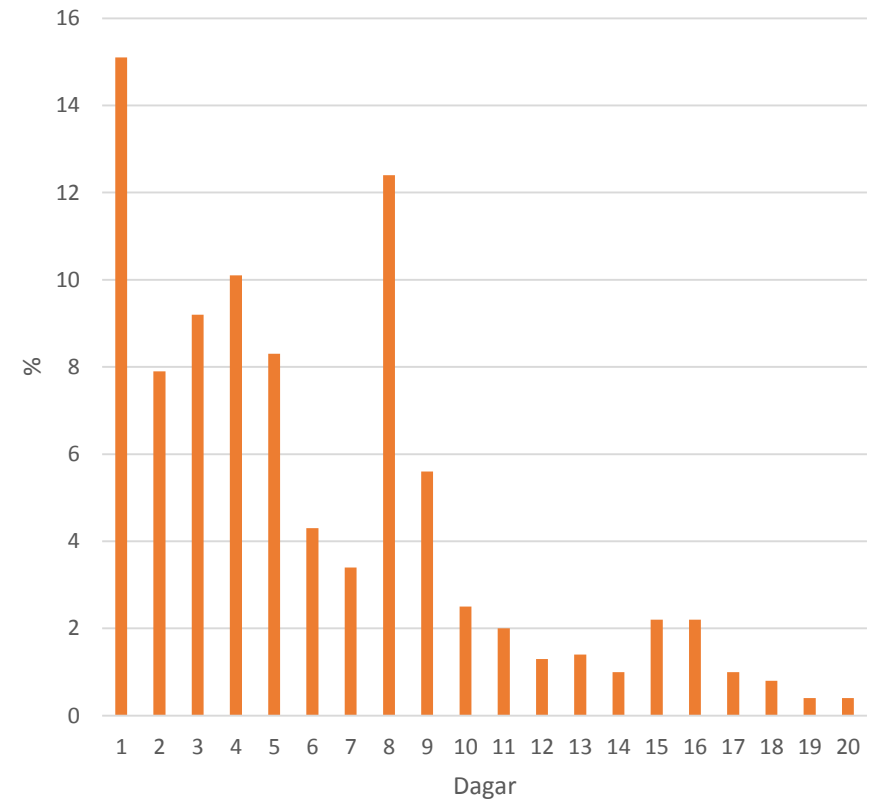
Varför och hur länge?

12

Ärende

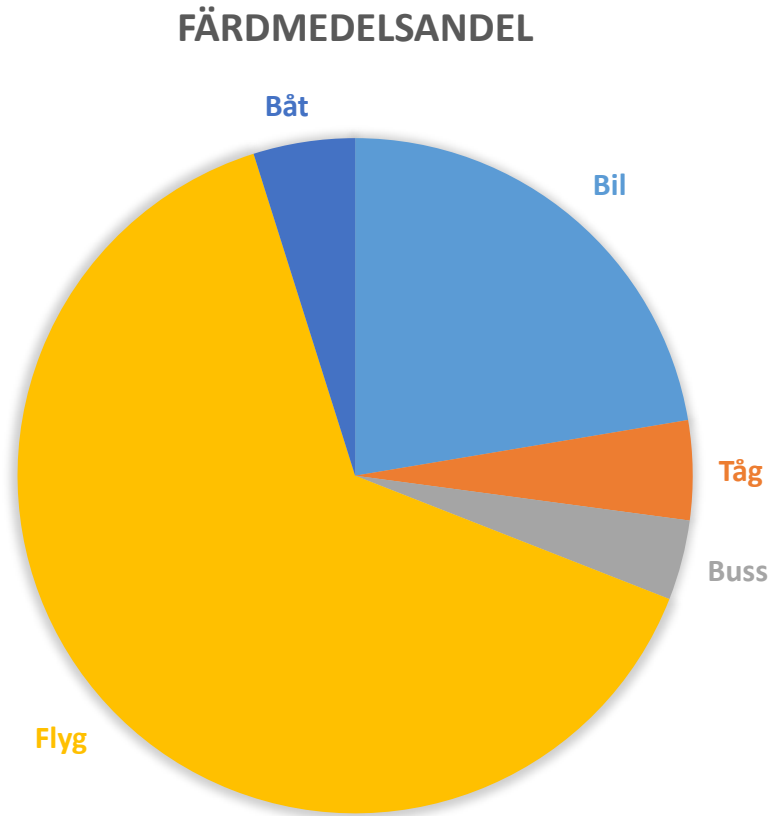


Bortavaro



Färdmedel

13



- Båt ofta inte huvudfärdmedel
- Flyg begränsat som planeringsproblem – Från ett svenskt perspektiv en anslutningsresa.

Skilnader

- Norge och Danmark har utrikesmodeller!
 - *Oklart hur operationell den Norska är*
- Danmark har ingen 10-milsgräns
 - *Segmenterar på bortavaro*

Olika nivåer på samarbete

0 Inget samarbete

0.5 Gemensamma definitioner

1. Gemensamma data

2. Gemensam modell för ej Nordiska medborgares resor till Norden

3. Gemensam modell för Nordiska medborgares utrikesresor

Förvaltning av gemensam modell

- Kostnader
 - *Delvis en tidsfråga*
- Organisation
 - *Gemensam organisation*
 - *Dela data efter överenskomna protokoll*
- Gemensamma basår och prognosår?
Planeringsomgångar är styrda av mandatperioder som skiljer mellan länderna.
- Datatillgång och rättigheter.
- Redundans, vad händer om någon part lämnar samarbetet?

Slutsatser

- Utrikesresor ofta ett begränsat planeringsproblem
 - *Från hemmet till flygplatsen*
 - *Anslutningsresa*
- Kostnaden beror på tidplanen
 - *Stegvis harmonisering*
- I väntan på gemensam modell kan den långväga modellen utökas
 - *Danmark*
- Avvakta?
 - *Inkommande besökare*
 - *Svenskars långa semesterresor*

Tack!

wsp.com

wsp

wsp

wsp