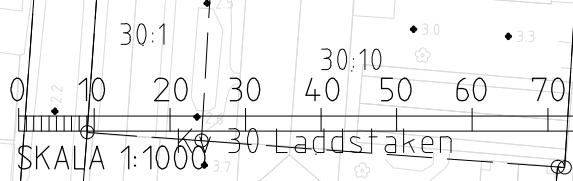


PLAN
SKALA 1:1000

E00-51-025-0000-0001_BILAGA9
ROSENLUNDSKANALEN
FÖRHÅLLANDEN UNDER BYGGNADSTIDEN (II)
PRINCIPSKISS
HANDLÄGGARE: R. HERMIDA
DATUM: 2015-10-14

FÖRKLARINGAR	
— — — — —	FASTIGHETSGRÄNS
— — — — —	TRAKTGRÄNS
— — — — —	ANVÄNDNINGSGRÄNS
— — — — —	SERVITUT
— — — — —	LEDNINGSRÄTT
— — — — —	
— — — — —	
— — — — —	
— — — — —	
— — — — —	



X 147576.1999
Y 6397885.0282
Z 1.64

ÖPPET SCHAKT
VÄSTLÄNKEN

TILLFÄLLIG GÅNGBRO

STENSKONING

BEFINTLIG MUR
INOM VÄLLGRAVEN

AKVEDUKT MED
FISKPASSAGE

BEFINTLIG MUR

SPONT

SPONT

FISKPASSAGE

Kv 69 Boktryckeriet

Kv 65 Kasernen

Kv 71 Jungfrustigen

Kv 71 Jungfrustigen

Kv 38 Fiskaren 38:2

Kv 74 Fiskerörget

Rosenlundsgatan

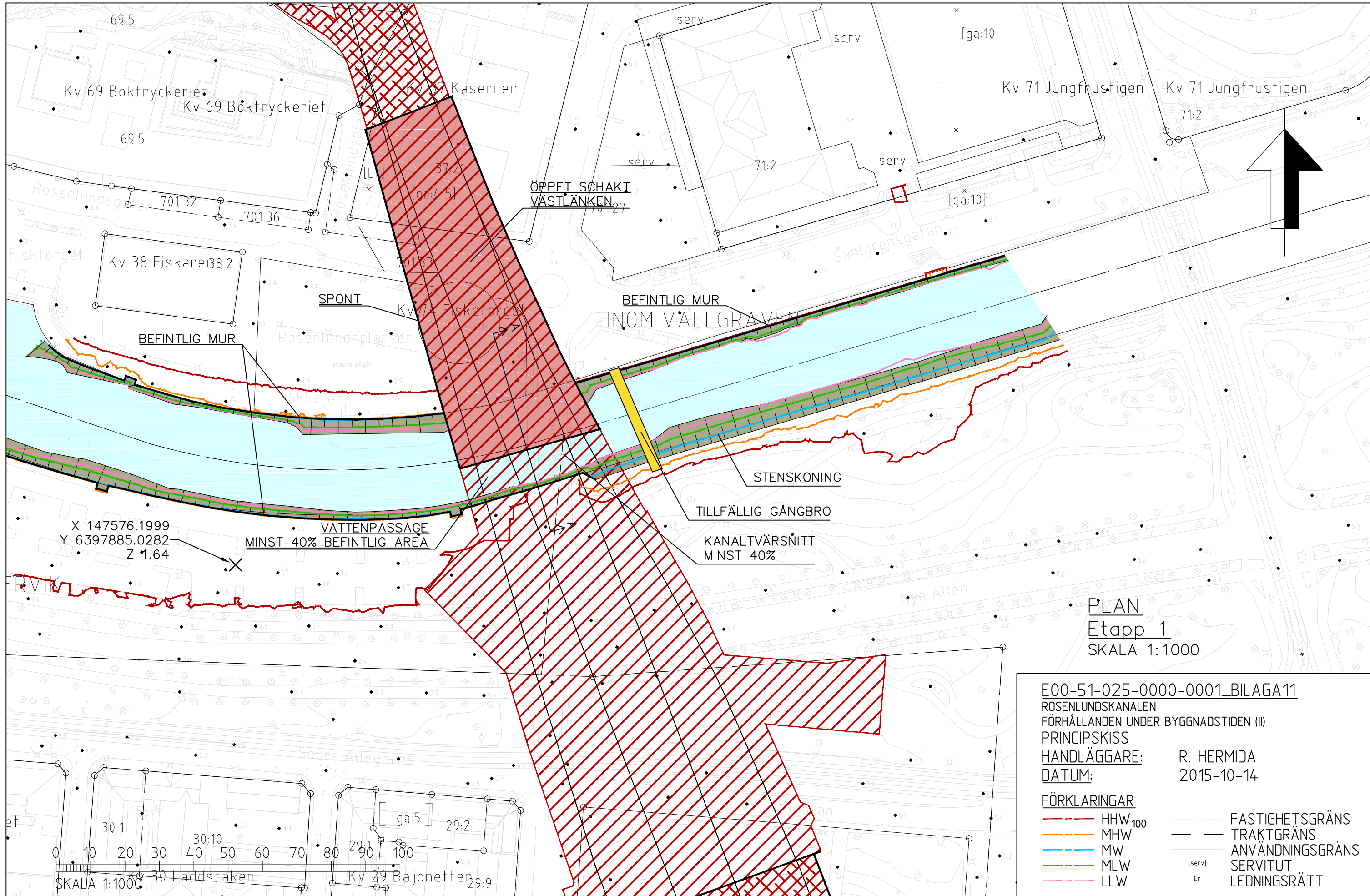
Sahlgrensngatan

Nya Allén

Södra Allégatan

Kv 30 Laddstaken

Kv 29 Bajonetten

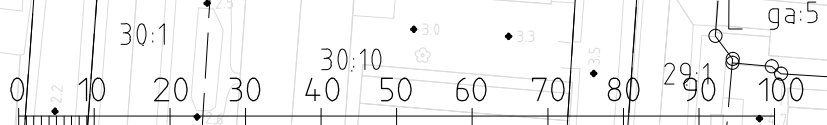


PLAN
Etapp 1
SKALA 1:1000

E00-51-025-0000-0001_BILAGA11
ROSENLUNDSKANALEN
FÖRHÅLLANDEN UNDER BYGGNADSTIDEN (III)
PRINCIPSKISS
HANDLÄGGARE: R. HERMIDA
DATUM: 2015-10-14

FÖRKLARINGAR	
— — — HHW ₁₀₀	— — — FASTIGHETSGRÄNS
— — — MHW	— — — TRAKTGRÄNS
— — — MW	— — — ANVÄNDNINGSGRÄNS
— — — MLW	(serv) SERVICUT
— — — LLW	Lr LEDNINGSRÄTT

SKALA 1:1000



X 147576.1999
Y 6397885.0282
Z 1.64

VATTENPASSAGE
MINST 40% BEFINTLIG AREA

TILLFÄLLIG GÅNGBRO
KANALTVÄRSNITT
MINST 40%

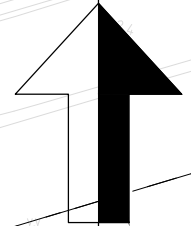
BEFINTLIG MUR
INOM VÄLLGRAVEN

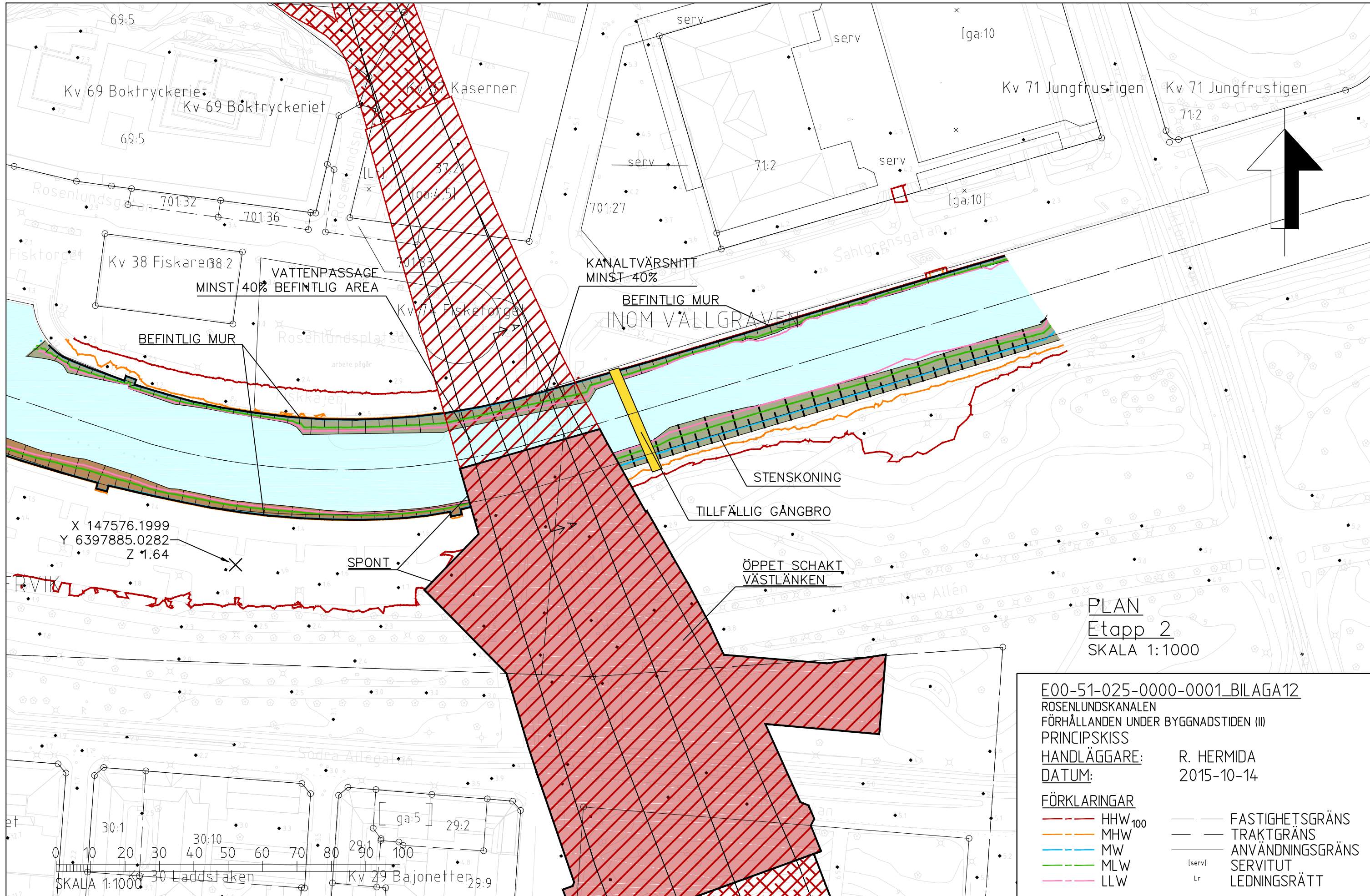
STENSKONING

BEFINTLIG MUR

SPONT

ÖPPET SCHAKT
VÄSTLÄNKEN





PLAN
Etapp 2
SKALA 1:1000

E00-51-025-0000-0001_BILAGA12

ROSENLUNDSKANALEN
FÖRHÅLLANDEN UNDER BYGGNADSTIDEN (III)
PRINCIPSKISS

HANDLÄGGARE: R. HERMIDA
DATUM: 2015-10-14

FÖRKLARINGAR

- | | | | |
|-------|--------------------|-------|------------------|
| — — — | HHW ₁₀₀ | — — — | FASTIGHETSGRÄNS |
| — — — | MHW | — — — | TRAKTGRÄNS |
| — — — | MW | — — — | ANVÄNDNINGSGRÄNS |
| — — — | MLW | — — — | SERVITUT |
| — — — | LLW | — — — | LEDNINGSRÄTT |

SKALA 1:1000

30:1 30:10 30:10 40 50 60 70 80 90 100

Kv 30 Laddstaken

[ga:5] 29:2 29:1 100 29:9
Kv 29 Bajonetten

Kv 69 Boktryckeriet

Kv 55 Kasernen

Kv 71 Jungfrustigen

Kv 71 Jungfrustigen

Kv 38 Fiskaregatan

VATTENPASSAGE
MINST 40% BEFINTLIG AREA

KANALTVÄRSNITT
MINST 40%

BEFINTLIG MUR
INOM VÄLLGRAVEN

BEFINTLIG MUR

STENSKONING

TILLFÄLLIG GÅNGBRO

ÖPPET SCHAKT
VÄSTLÄNKEN

SPONT

X 147576.1999
Y 6397885.0282
Z 1.64