

Marknadsdialog

Program Slussar i Trollhätte kanal, mars 2024



Konfidentialitetsnivå: 2 Intern

Dagens agenda

- Introduktion och presentation av deltagare
- Syfte med tidig dialog och dialogregler
- Presentation av projekten
- Leverantörspresentation
- Information och dialog
- Generella frågor
- Summering och avslutning



Syfte med dialogen

Syftet med dialogen är att:

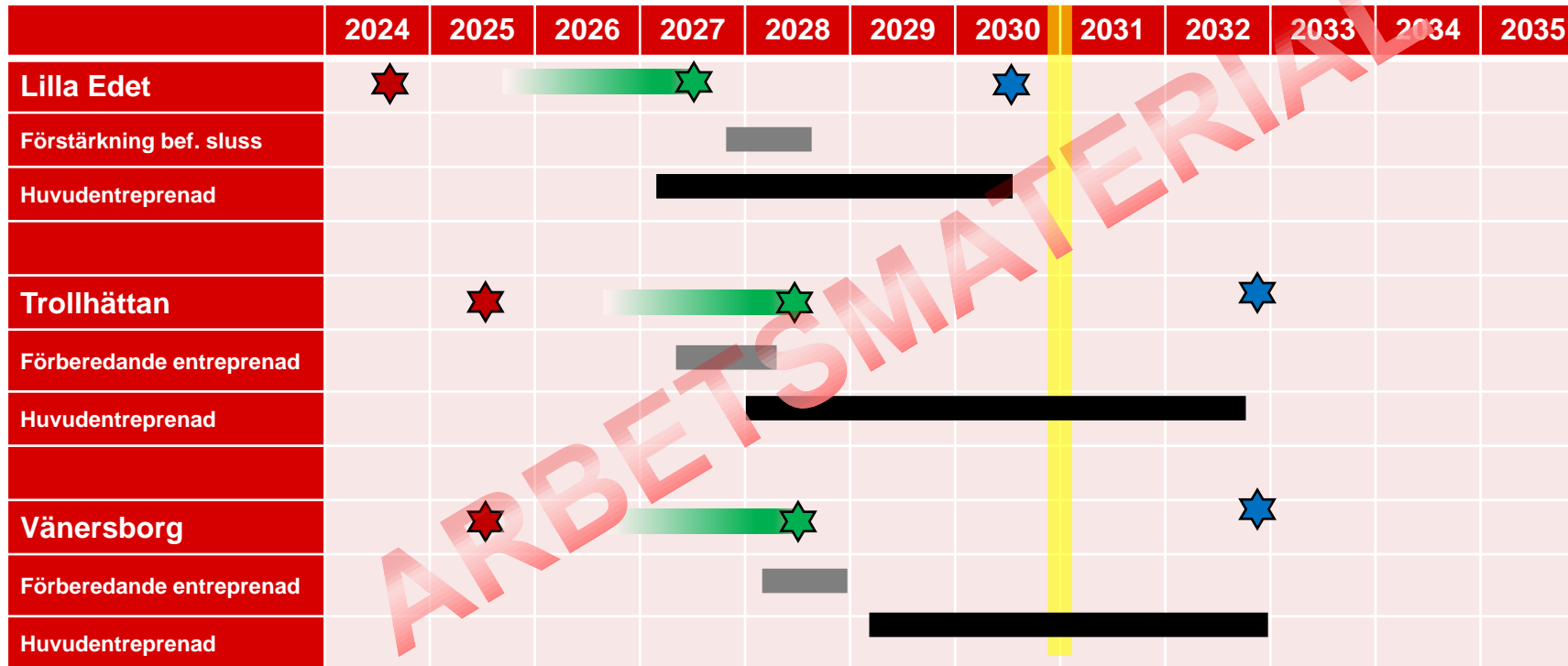
- Informera om projektet och kommande arbeten
- Ta tillvara entreprenörernas erfarenheter för att genomföra kommande arbeten och upphandling på bästa möjliga sätt
- Ge underlag till vår upphandlingsstrategi och kommande beslut i Trafikverkets styrelse

Mötet ska ses som en konstruktiv dialog mellan två parter, vilket innebär att:

- De uppgifter som lämnas från Trafikverket om kommande arbeten kan komma att ändras. Anbud ska alltid baseras på annonserade förfrågningsunderlag
- Trafikverket tar till sig de förslag som leverantören lyfter men det finns ingen garanti att de kommer att implementeras i kommande upphandlingar



Övergripande tidplan



Lilla Edet

Schakt och släntstabilisering

- Avschaktning och KC-pelarförstärkning
- Byggstart 2027
- 400—500 mnkr

Sluss och farled

- Slusskonstruktion, ledverk, muddring, tf geokonstruktioner m.m.
- Byggstart 2027
- > 1 000 mnkr

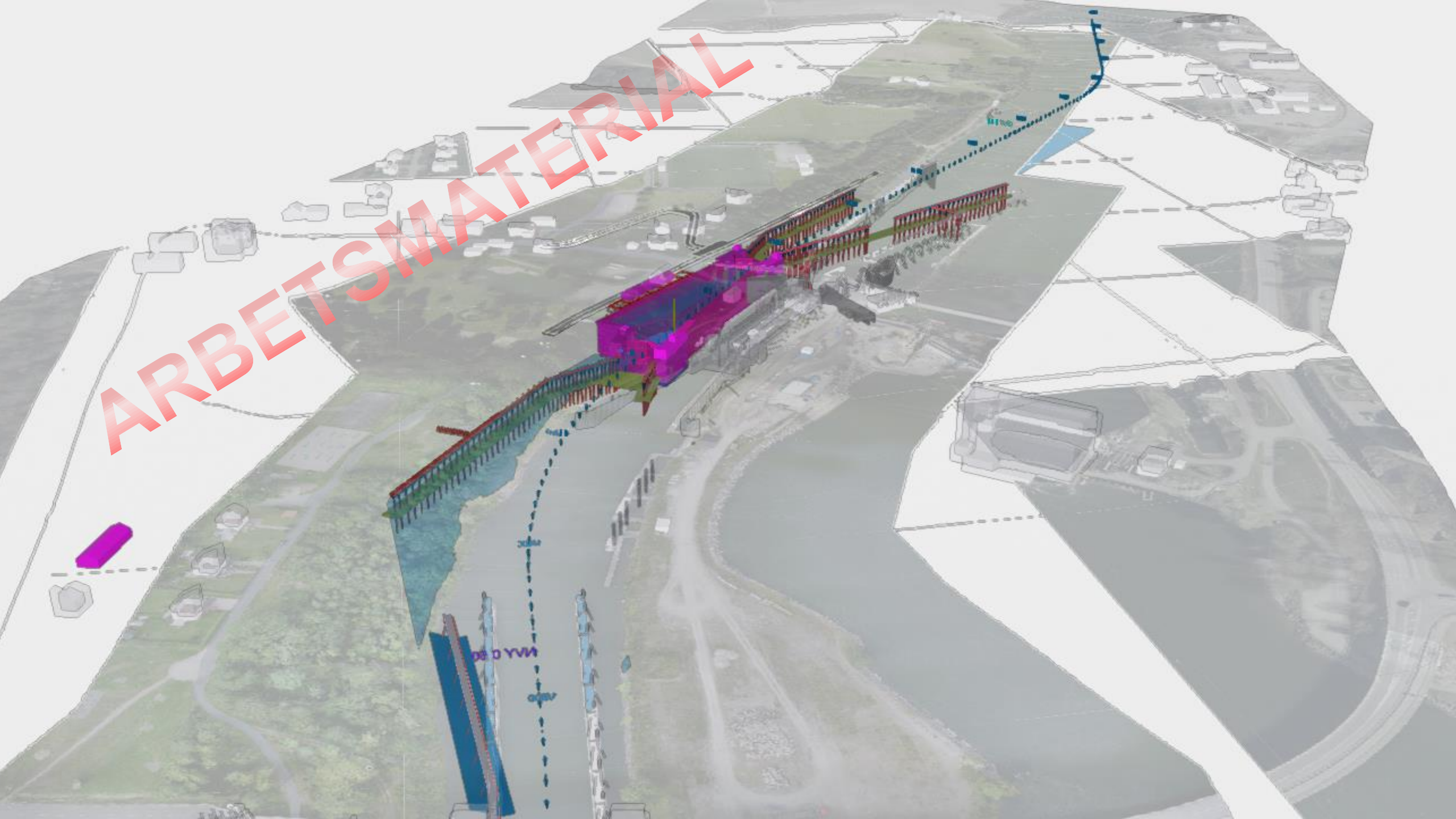
Ny idrottsanläggning

- Fotbollsplan, klubbhus, läktare, belysning m.m.
- Byggstart 2026
- 30 mnkr

Dammsäkring

- Byggstart 2032
- 40 mnkr

ARBETSMATERIAL



ARBETSMATERIAL



ARBETSMATERIAL

Lilla Edet

Slänten

Schakt	270 000 m ³
KC	150 000 m
Ledningsoml	1 500 m

Slussen

RD pålar	9 000 m ²
Schakt i spont	120 000 m ³ (varav 25 000 m ³ berg)
Betong	50 000 m ³
Stål	300 ton (varav ca 50 ton rostfritt)
Styrssystem	
Ledverk	650 m

Muddring

Lera	81 000 m ³
Morän	66 000 m ³



ARBETSMATERIAL

Trollhättan

Sluss och farled

- Slusskonstruktion, ledverk, muddring m.m.
- Byggstart 2029
- 2 100 mnkr

Breddning av bergkanalen

- Bergschakt under korta avstängningsperioder, ledverk med installationer
- Byggstart 2028
- 50 mnkr

Bergschakt slussled

- Losshållning berg
- Byggstart 2028
- 400 mnkr

Förberedande arbeten

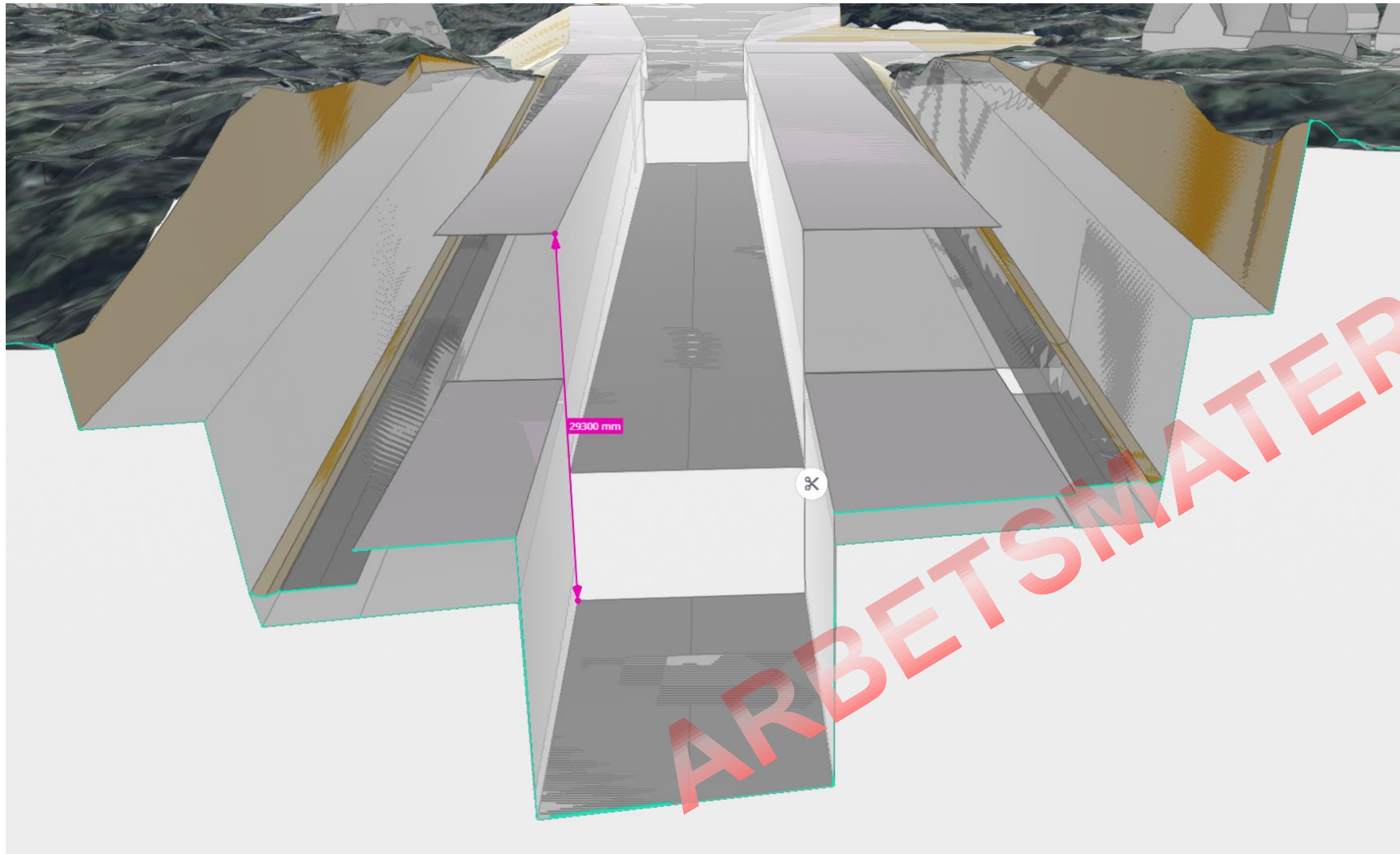
- Öppningsbar bro över kanalen, byggvägar, etableringsytor, infrastruktur
- Byggstart 2027
- 200 mnkr

Dammsäkring

- Byggstart 2032
- 70 mnkr

ARBETSPLAN





ARBETSMATERIAL



Trollhättan

Schakt	150 000 m ³
Berg	650 000 m ³
Ledningsoml	1 500 m
Berg i kanalen	80 000 m ³

Slussen

Spont	2 000 m ²
Betong	70 000 m ³
Stål	500 ton (varav ca 80 ton rostfritt)
Styrssystem	
Ledverk och kajer	1 100 m
Klaffbroar	2 st (200 resp 600 m ²)

Muddring

Lera	78 000 m ³
Berg	25 000 m ³



Vänernsborg

Slussentreprenad

- Losshållning berg, slusskonstruktion, ledverk, muddring
- 1 000 mnkr
- Förfrågan Q3 2027
- Byggstart Q3 2028

Förberedande entreprenad

- Byggvägar, etableringsytor, infrastruktur
- 20 mnkr
- Förfrågan Q1 2027
- Byggstart Q4 2027

Dammsäkring

- Förfrågan 2031
- Byggstart 2032

ARBETSMATERIAL

Vänersborg





ARBETSMATERIAL

Vänernborg

Schakt	35 000 m ³
Ledningsoml	1 000 m
Vägar	10 000 m

Slussen

RD pålar	9 000 m ²
Schakt i spont	120 000 m ³ (varav 25 000 m ³ berg)
Betong	50 000 m ³
Stål	300 ton (varav ca 50 ton rostfritt)
Styrssystem	
Ledverk	500 m

Muddring

Lera	130 000 m ³
Morän	40 000 m ³
Berg	13 000 m ³



Kort leverantörspresentation

Era tankar kring hur detta som helhet blir ett lyckat projekt, max 10 minuter



Affärsupplägg schaktentreprenad

Trollhättan — bergschakt

- Losshållning berg
- Cirka 400 mnkr

Bonus och viten:

- Deltider och sluttider
- Omgivningspåverkan

Lilla Edet — schakt och släntstabilisering

- Avschaktning och KC-pelarförstärkning
- Cirka 400 — 500 mnkr

Bonus och viten:

- Omgivningspåverkan

Entreprenadform:

Utförandeentreprenad enligt AB04

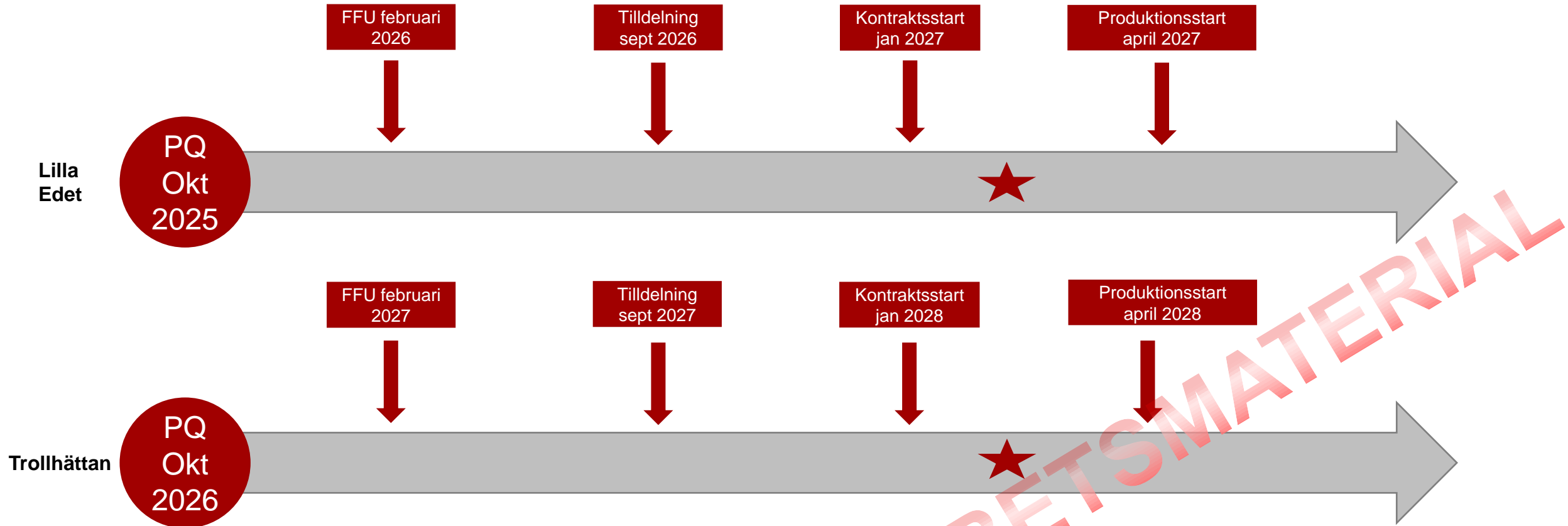
Ersättningsform:

Fast pris utifrån en mängdförteckning med reglerbara mängder

Trafikverket tillhandahåller mottagningsplats



Preliminär tidplan schakter



- Räkningstid 6 månader (inklusive ansökningsinbjudan)
- Etablering 2 månader

★ Miljödom och byggstartsbeslut februari 2027 Lilla Edet och februari 2028 Trollhättan

Affärsupplägg slussentreprenader

Trollhättan — sluss och farled

- **Ingående arbeten:** Slusskonstruktion, ledverk, muddring m.m.
- **Entreprenadsumma:** cirka 2 100 mnkr

Lilla Edet — sluss och farled

- **Ingående arbeten:** Slusskonstruktion, ledverk, muddring, tillfälliga geokonstruktioner m.m.
- **Entreprenadsumma:** drygt 1 000 mnkr

Entreprenadform:

- TEM Fas 1 ABK09 och Fas 2 ABT06

Ersättningsform:

- Löpande ersättning med ett fast påslag CAV (% eller SEK) baserat på ett överenskommet "riktpreis"
- En gränsdragningslista med vad som ingår i påslaget
- En separat risk- och möjlighetslista
- Timpriser på vanligt förekommande resurser



Affärsupplägg slussentreprenader

Bonus*:

- Samverkan mellan kontrakterade parter samt mellan entreprenörer
- Innovation gällande klimat och miljö (LCC, klimatsmarta produktionsmetoder)
- Gemensamt satta deltider som driver projektet
- Tids- och kostnadsbesparingar gällande tillfälliga geotekniska konstruktioner
- Effektivt (och säkert) utförande

Viten*:

- Gemensamt satta deltider som driver projektet
- Hänsyn till pågående sjöfart
- Omgivningspåverkan
- Minskad kraftproduktion (Thn)



* Utöver Trafikverkets riktlinjer

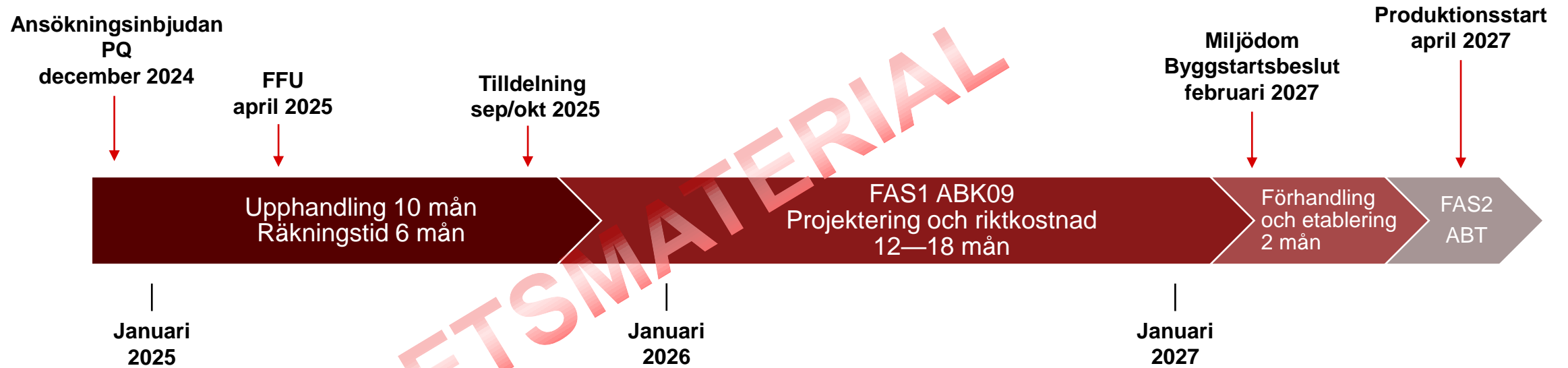
Affärsupplägg slussentreprenad

Mervärden:

- SMART-modellen
- Genomförandebeskrivning
- Omgivningspåverkan
 - Påverkan sjöfart
- Nyckelpersoner/bibehållen organisation
- Samarbete, samverkan
- Kostnadsstyrning och -effektivitet



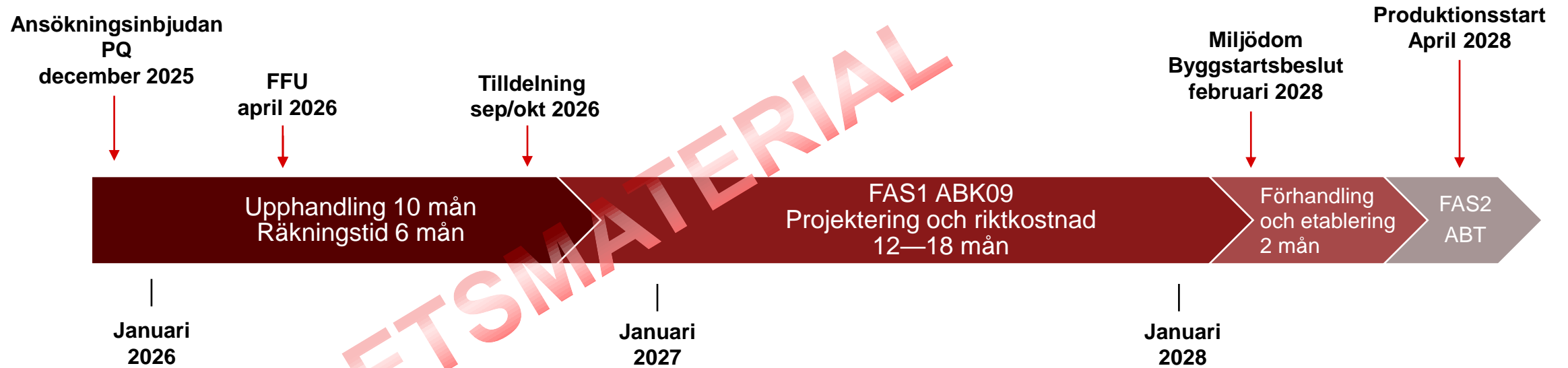
Preliminär tidplan slussentreprenad Lilla Edet



ARBETSMATERIAL



Preliminär tidplan slussentreprenad Trollhättan



ARBETSMATERIAL



Förberedande entreprenad Trollhättan

<i>Ingående arbeten:</i>	Öppningsbar bro över kanalen, byggvägar, etableringsytor, infrastruktur
<i>Entreprenadsumma:</i>	200 mnkr
<i>Entreprenadform:</i>	Totalentreprenad enligt ABT06
<i>Byggstart:</i>	Våren 2027, entreprenadtid 1 år (miljödom)
<i>Ersättningsform:</i>	Fast pris

ARBETSMATERIAL



Övriga diskussionspunkter

- Avtal kontra byggstart
- Miljödom
- Försäkringar



Tack för visat intresse!