



Skapat av (Efternamn, Förnamn, org) Karlsson Michael Ramböll	Dokumentdatum 2013-04-25	Version 0.1
Ev. dokumentID [DokumentID]	Ev. ärendenummer TRV 2012/71165	Ev. projektnummer [Projektnummer]
Fastställt av (i förekommande fall) [Fastställt av]		Projektnamn Dingersjö förlängd mötesstation
Dokumenttitel Minnesanteckningar tidigt samråd 2103-04-25		

Datum och plats: 2013-04-25 kl. 18.00, Församlingsgården Njurundabommen

Kallelse:	Sundsvalls Tidning	Annons 2013-04-13
	Dagbladet	Annons 2013-04-13
	Njurundabladet	Annons 2013-04-21
	Folder (enl sändlista ca 500 st)	2103-04-16

Närvarande: *Trafikverket*
 Robert Pettersson
 Mats Svensson
 Mats Lögdahl
 Carina Amcoff
 Jan Lindgren
 Tobias Stålberg
 Lars-Erik Eriksson
 Ingela Örling

Sundsvalls Kommun
 Pelle Sjölander
 Madeleine Blom

Ramböll
 Per Skoglund
 Michael Karlsson
 Christina Willner
 Henry Johansson
 Oskar Jansson
 Peter Bohlin
 Katrin Olofsson
 Lennart Westman

SWECO
 Cecilia Hagberg

Allmänhet
 Ca 110 besökare

Bilagor: Frågor och svar från mötet



Dingersjö minnesanteckningar tidigt samråd 2013-04-25

Skapat av (Efternamn, Förnamn, org) Karlsson Michael, Ramböll	DokumentID	Ev. ärendenummer TRV 2012/71165
--	------------	------------------------------------

Lennart Westman, mötets moderator, hälsar alla välkomna till mötet.

Mötet är ett så kallat tidigt samråd för

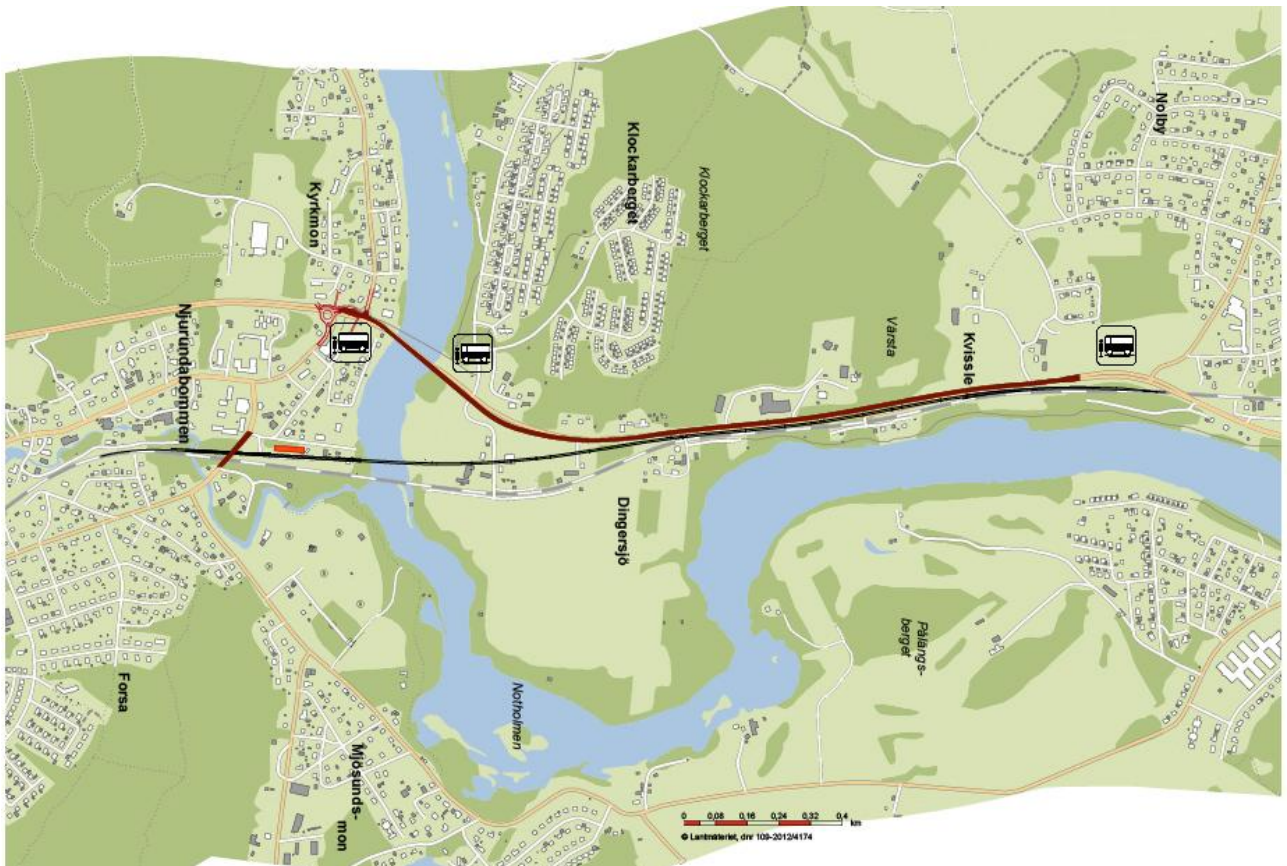
- dingersjö förlängd mötesstation
- ombyggnad nuvarande E4
- framtida resor Njurunda – Sundsvall.

Lennart presenterade representanterna från Trafikverket och konsultfirman Ramböll Sverige AB, som utför arbetet med väg och järnvägsplan planerna samt Sweco som arbetar med åtgärdsvalsstudien.

Agenda:

1. Allmän projektinformation
2. Åtgärdsvalsstudien Framtida resande Njurunda - Sundsvall
3. Information om Dingersjö mötesstation & ombyggnad E4 delen Njurundabommen - Tunavägen
4. Besöksstationer & fika
 - a. Framtida resor Njurunda – Sundsvall
 - b. Järnväg, förlängd mötesstation
 - c. Väg, ombyggnad nuvarande E4 Njurundabommen – Tunavägen
 - d. Mark, miljö, buller
5. Återsamling
6. Vad händer nu?
7. Information och kontakt

Skapat av (Efternamn, Förnamn, org) Karlsson Michael, Ramböll	DokumentID	Ev. ärendenummer TRV 2012/71165
--	------------	------------------------------------



Figur 1 Projektområde väg och järnvägsplan

1. Allmän projektinformation

Mats Svensson, Trafikverkets projekteringsledare, började med en kort presentation om den nya infrastrukturlagstiftningen som gäller från föregående årsskifte.

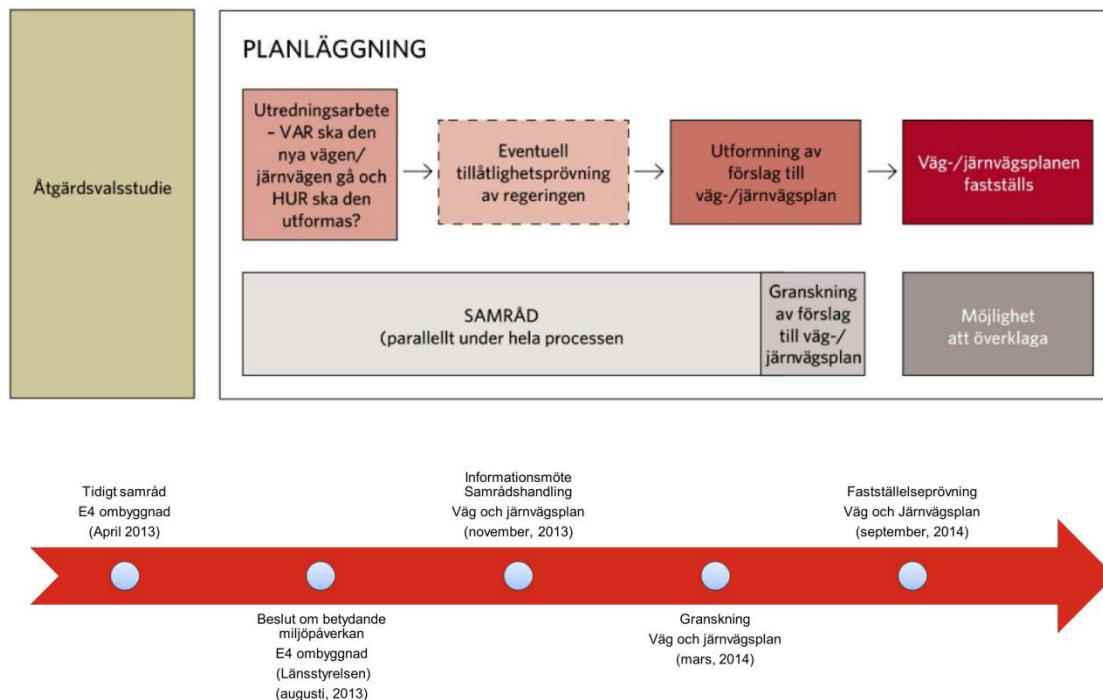
Processen

Processen för byggande av väg och järnväg börjar med en åtgärdsvalsstudie. Åtgärdsvalstudien är första steget i planläggningsprocessen där man förutsättningslöst utreder olika åtgärder för befintlig och ny infrastruktur.

Om åtgärdsvalstudien leder till ett förslag om nyinvestering i infrastruktur, väg eller järnväg, inleds planläggningsprocessen. Det är i detta skede vi befinner oss i arbetet med den förlängda mötesstationen och ombyggnaden av nuvarande E4, delen Njurundabommen - Tunavägen.

Dingersjö minnesanteckningar tidigt samråd 2013-04-25

Skapat av (Efternamn, Förnamn, org) Karlsson Michael, Ramböll	DokumentID	Ev. ärendenummer TRV 2012/71165
--	------------	------------------------------------



Figur 2 Planeringsprocess

Projektet

Trafiken på Ostkustbanan har ökat och ytterligare trafik kommer att tillföras från Botniabanan och Ådalsbanan. I två *förstudier* har Trafikverket för Ostkustbanan Gävle-Sundsvall studerat åtgärder för att öka kapaciteten längs banan, dels en studie som behandlar utbyggnad av mötesstationer dels en studie gällande dubbelspår.

För att öka kapaciteten innan dubbelspåret färdigställs har Trafikverket inlett och delvis färdigställt utbyggnad av 6 st. nya mötesstationer längs banan och planerar nu för en 7:e förlängd mötesstation i Dingersjö.

Befintliga järnvägsbroar över Stångån, Mjösundsvägen och Ljungan har enligt nyligen genomförda beräkningar en återstående teknisk livslängd på 10 – 15 år och klara inte en ökning av tillåten axellast (STAX) till 25 ton som är målet för Ostkustbanan.

Trafikverket planerar därför en gemensam lösning kring Njurundabommen där vi både bygger en ny lång mötesstation och genomför 3 brobyten i en samlad utbyggnad för en bättre totallösning. I planeringen tas även hänsyn till ett framtida dubbelspår.

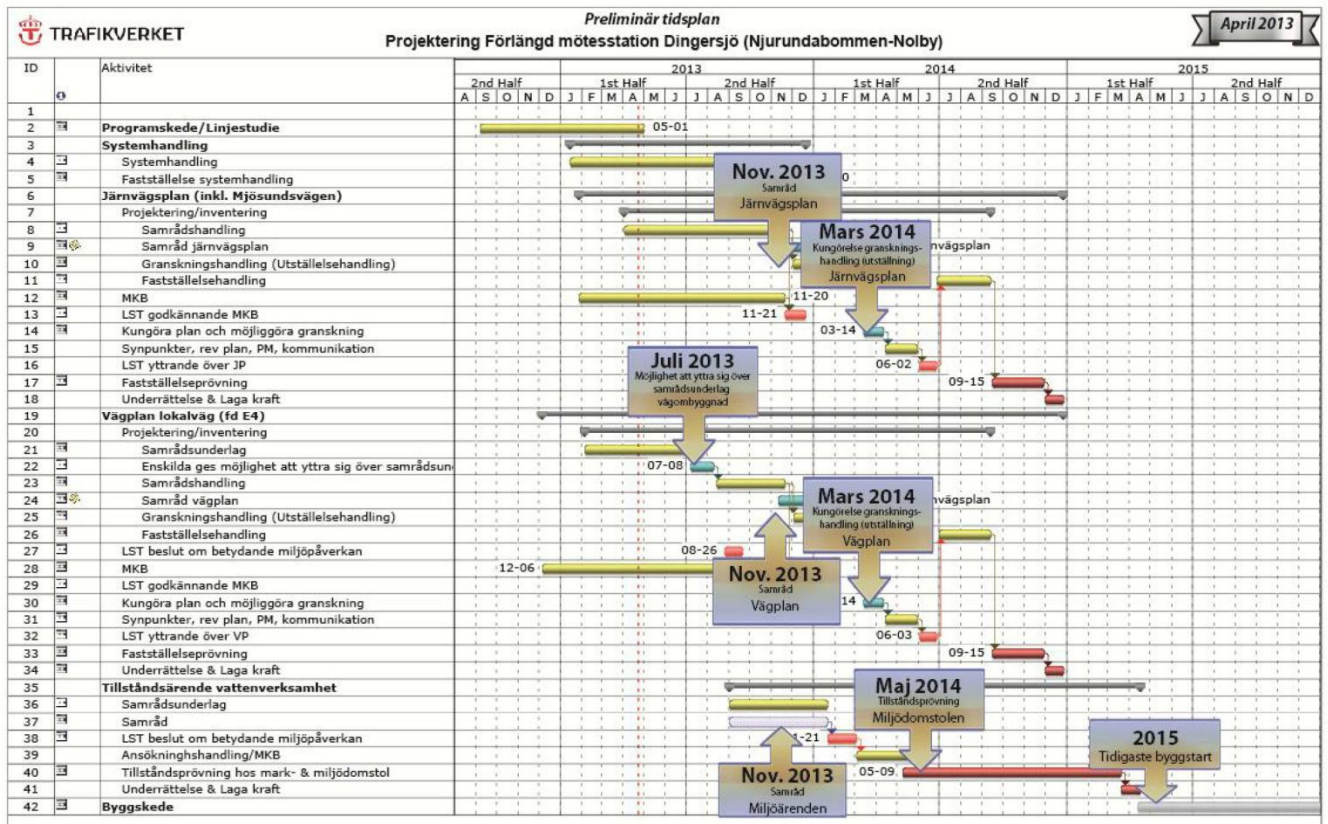
Den totala kostnaden för den förlängda mötesstationen och ombyggnaden av nuvarande E4 mellan Njurundabommen och Tunavägen beräknas till ca 450 miljoner kronor.

Söder om Njurundabommen utpekas i förstudien för ett framtida dubbelspår två alternativa korridorer. Trafikverket har ännu inte tagit ställning till vilken korridor som skall väljas söder om mötesstationen.

Tidsplan

Mats redogjorde därefter för den översiktliga tidplanen för projektet. I tidplan framgår vid vilka tillfällen allmänheten har möjlighet att påverka arbetet med planerna.

Skapat av (Efternamn, Förnamn, org) Karlsson Michael, Ramböll	DokumentID	Ev. ärendenummer TRV 2012/71165
--	------------	------------------------------------



Figur 3 Tidsplan

Några hållpunkter

- Samrådsunderlaget för vägplan gällande ombyggnad nuvarande E⁴ mellan Njurundabommen och Tunavägen kommer att finnas tillgängligt under juli 2013. Här ges möjligheten att lämna synpunkter på samrådsunderlaget. Materialet kommer att finnas tillgängligt på Opalens bibliotek i Kvissleby och på kommunhuset i Sundsvall.
- Nästa tillfälle för samråd blir i november 2013. Då har arbetet med väg- och järnvägsplan kommit längre och vi kan svara bättre på hur enskilda fastigheter påverkas av projektet.
- Enligt tidplanen skall planerna vara helt färdiga och kungöras under mars 2014.
- Parallellt med arbetet för väg och järnväg pågår en tillståndsprovning för vattenverksamhet. Det är tillstånd från miljödomstolen för att bygga i vatten. Det krävs för de nya broarna över Stångån och Ljungån.
- Om arbetet följer tidplanen kan byggstart ske tidigast under 2015.

Linjestudie

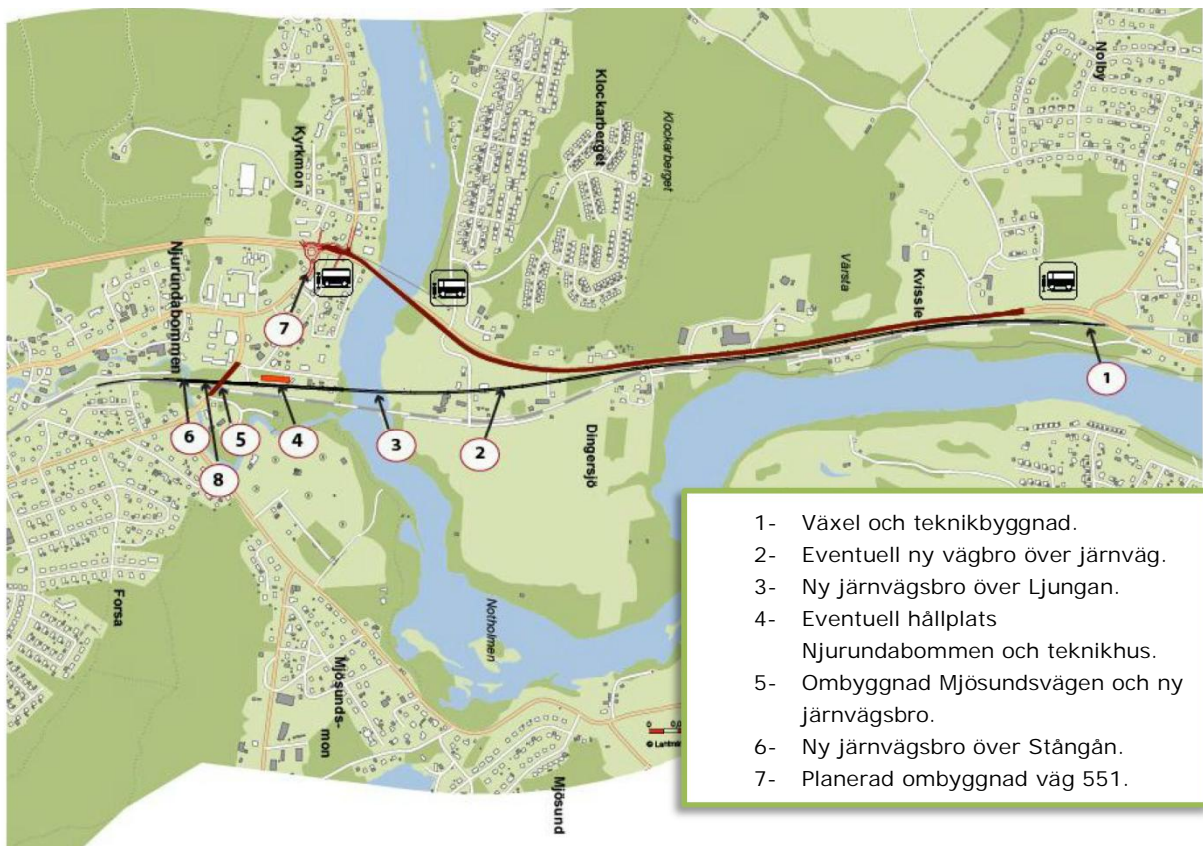
Per Skoglund, Rambölls uppdragsledare, berättade om det arbete som utförts hittills i projektet i en inledande linjestudie.

Styrande faktorer i arbetet:

- Hänsyn till miljö, närboende och verksamheter
- Utformningen ska uppfylla hastighetskraven i ett framtida dubbelspår.

Skapat av (Efternamn, Förnamn, org) Karlsson Michael, Ramböll	DokumentID	Ev. ärendenummer TRV 2012/71165
--	------------	------------------------------------

- Framtida utbyggnad av dubbelspår söder om Stångån ska vara möjligt både i ett västligt och östligt läge.
- Det skall vara möjligt att bygga en hållplats i Njurundabommen.
- Hållplatsens utformning ska kunna anpassas till dels framtida dubbelspår dels ökat resande.
- Byggande av mötesstationen med tillhörande broar ska kunna ske med nuvarande järnväg i drift.
- Ombyggd E4 ska omvandlas till lokal väg, där GC trafik och lokal trafik prioriteras.



Figur 4 Projektbeskrivning

Efter det att linjestudien godkänts av Trafikverket påbörjas nu arbetet med järnvägsplan, vägplan och systemhandling.

2. Åtgärdsvalstudien

Ingela Öhrling, Trafikverket, är projektledare för åtgärdsvalstudien som skall ligga till grund för ombyggnad av nuvarande E4 mellan Njurundabommen och Sundsvall.

Målet med åtgärdsvalsstudien är bl. a. att den skall ge svar på hur allmänheten vill resa mellan Njurunda och Sundsvall i framtiden. Vill man åka med buss, bil, tåg eller vill man gå och cykla. Åtgärdsvalsstudien skall också ge svar på hur resor kan ske på ett hållbart sätt samt ge vägledning för ombyggnaden av nuvarande E4.

Åtgärdsvalsstudien är ett samarbetsprojekt mellan Trafikverket och kommunen, den kommer att färdigställas under 2013. Tidigaste byggstart för ombyggnaden av nuvarande E4 är 2015/2016.



Skapat av (Efternamn, Förnamn, org) Karlsson Michael, Ramböll	DokumentID	Ev. ärendenummer TRV 2012/71165
--	------------	------------------------------------

Inom ramen för Dingersjö projektet kommer delsträckan mellan Ängomsvägen och Tunavägen att detaljutformas och en vägplan att upprättas med åtgärdsvalsstudien som utgångspunkt .

3. Information om Dingersjö mötesstation och ombyggnad nuvarande E4

Mats Svensson berättade övergripande om den planerade mötesstationen.

Mötesstationen börjar i kurvan strax söder om Stångån och växel kommer att placeras mellan Stångån och Mjösundsvägen.

Det blir tre nya järnvägsbroar, Stångån, Mjösundsvägen och Ljungan. Bron över Stångån och Ljungan utformas så att det finns utrymme för människor och djur att röra sig längs strandzonen förbi brolägena. Järnvägsbron över Mjösundsvägen utformas så att den rymmer två körfält för bilar samt gång- och cykelbana på varje sida.

Mellan Mjösundsvägen och Ljungan finns möjlighet att bygga en hållplats för regional och lokala tåg. Förhandling kring en hållplats kommer att ske med Sundsvalls kommun, normalt ansvarar kommunen för byggandet av kringtytor för parkeringar och busshållplatser och trafikverket för plattform och spåranläggning.

Norr om Ljungan kommer den nya järnvägen medföra ett så stort intrång på Dingersjö värdshus att det måste lösas in. Järnvägen kommer här att ligga under nuvarande marknivå vilket innebär att det finns möjlighet att bygga en vägbro som ger åtkomst till markområdet mellan järnvägen och Ljungan

Vidare norrut, från Statoil och upp till järnvägsporten i Nolby, kommer den nya järnvägen att byggas väster om befintlig järnväg och därmed ta hela eller delar av befintlig E4 i anspråk. Den framtida vägen på denna sträcka kommer därför att flyttas något västerut.

Det förslag till mötesstation som redovisas möjliggör att byggnationen kan ske med befintligt spår i trafik under byggtiden. Endast mindre störningar vid inkopplingar och reduktion hastigheten vid speciella arbeten nära befintlig bana kommer att behövas.

För väg 551, som kommer att utgöra den framtida länken mellan nuvarande E4 och den nya trafikplatsen vid Åmon på ny E4, har en separat arbetsplan upprättats. Väg 551 kommer att kopplas till nuvarande E4 med en cirkulationsplats vid ICA Bommen.

Den pågående åtgärdsvalsstudien kommer att ange vilka anpassningar som kommer att göras på nuvarande E4 mellan Ängomsvägen och Tunavägen. Vi tror att det kommer att innebära att nuvarande väg smalnas av, hastigheten sänks och en parallell gång- och cykelväg byggs. Korsningen vid Klockarberget kommer att anpassas till de nya trafikförhållandena, vilket kan innebära att trafikljusen monteras ned och korsningen görs mindre. Norr om Statoilmacken måste vägen flyttas något västerut då mötesstationen kommer att ta delar av nuvarande vägyta i anspråk.

4. Besöksstationer & fika

Lennart Westman informerar om de fyra besöksstationer som Trafikverket ställt samman utanför möteslokalen. Tanken är att alla skall få möjlighet att ställa frågor om projektet samt komma med tips och synpunkter. Under denna aktivitet serverades också fika.

Följande besöksstationer hade förberetts:

- 1- Framtida resor Njurunda – Sundsvall. Hur vill du resa?
- 2- Järnväg. Förlängd mötesstation (*Järnvägsplan*)
- 3- Väg. Ombyggnad nuvarande E4 Njurundabommen – Tunavägen (*Vägplan*)
- 4- Mark/Miljö/Buller



Skapat av (Efternamn, Förnamn, org) Karlsson Michael, Ramböll	DokumentID	Ev. ärendenummer TRV 2012/71165
--	------------	------------------------------------

Stationerna var bemannade med personal från Trafikverket, Sundsvalls Kommun och Ramböll. I bilagda Frågor/svar finns sammanställning av de frågor som är av allmänintresse.

5. Återsamling, sammanfattning

Intresset och engagemanget var stort under timmen som besöksstationerna var igång. Trafikverket kommer att redovisa frågorna och svaren på de frågor som har ett allmänt intresse i "Fråga – svar" dokumentet på projektets hemsida på webben. Några av frågor, och synpunkter, från varje station redovisas här. En mer komplett redovisning finns i bilagan Frågor/svar

Framtida resor, åtgärdsvalsstudien

- Många vill åka kollektivt och efterfrågar tätare turer, gärna direkturer utan stopp på vägen.
- Säkre gång- och cykelvägar i området efterfrågas.

Järnväg, förlängd mötesstation

- Kommer det att byggas en hållplats för järnvägen i Kvissleby också?

Svar : Förhandlingar om vart framtida hållplatser kommer att lokaliseras diskuteras mellan Trafikverket och kommunen.

- Blir det någon barriär, staket, mellan den eventuella hållplatsen och scoutstugan vid Stångån?

Svar : Trafikverket tar med sig frågan. Stängsel genomförs i samarbete med aktuell kommun.

Ombyggnad nuvarande E4

-På materialet som redovisades vid besöksstationen för nuvarande E4 saknas flera befintliga busshållplatser. Blå vid Statiol nedanför Klockarberget. Flera besökare informerade Trafikverket om att den busshållplatsen används frekvent.

- Gång- och cykelvägen redan i den första etappen bör anordnas och samordnas på sträckan Njurundabommen – Nolby - Kvissleby.

Mark/ miljö/ buller

- Hur stor kommer förändringen i buller och vibrationer bli?

Svar: Arbetet med att utreda framtida buller- och vibrationer påbörjas nu under våren och planeras vara klart under hösten. Vid nästa allmänna möte i november kan Trafikverket svara mer specifikt på hur enskilda fastighetsägare påverkas.

- Hur kommer värdet på min fastighet att påverkas?

Svar: På sikt kommer troligen priserna på fastigheterna i Njurundabommen att öka med anledning av ny E4 och den planerade hållplatsen för järnvägen. Perioden fram tills det att alla ombyggnationer är färdiga kan dock komma att präglas av oro på marknaden. När järnvägsplanen vunnit laga kraft har Trafikverket mandat att inleda processen med eventuell inlösen av fastigheter.

En allmän synpunkt på projektets webbsida är att det tydligare borde framgå vad som är nyligen uppdaterat, så att man inte behöver leta sig fram till uppdaterad information.

6. Vad händer nu?

Arbetena åtgärdsvalsstudie och väg- och järnvägsplaner kommer att fortsätta. Miljökonsekvensbeskrivning med bland annat buller- och vibrationsutredning tags fram under sommaren och hösten 2013. Berörda kommer att ha möjlighet att yttra sig över samrådsunderlaget för vägplan i juli 2013.



Skapat av (Efternamn, Förnamn, org) Karlsson Michael, Ramböll	DokumentID	Ev. ärendenummer TRV 2012/71165
--	------------	------------------------------------

Nästa samrådsmöte om planera planeras till november 2013 och därefter ytterligare ett möte i mars 2014 då planerna är klara och kungörs .

Tillståndsärendena för vattenverksamhet, brobyggen, startas under våren 2013. Tidigaste byggstart beräknas kunna ske under 2015.

7. Information och kontakt

Vid frågor om projektet kan man hitta information på Trafikverkets hemsida www.trafikverket.se/dingersjo.

Det går också bra att kontakta projekteringsledare Mats Svensson per mail eller telefon, 070-326 32 03, mats.a.svensson@trafikverket.se

Vid pennan:

Michael Karlsson
Ramböll