

Nytt från projekt Lund–Arlöv, fyra spår

Ökad kapacitet – Färre trafikstörningar – Minskat buller

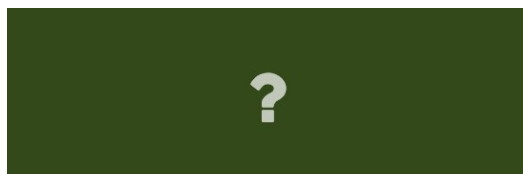
E6 vid trafikplats Alnarp stängs i två veckor

Räkna med stora trafikstörningar och köer på alla vägar i området



För att kunna bygga ut järnvägen mellan Lund och Arlöv måste Trafikverket bygga om motorvägsbron för E6 över spåren vid trafikplats Alnarp norr om Malmö. Från 11 oktober stängs trafikplatsen. Trafiken leds om till andra vägar – räkna med köer och stora trafikstörningar

→ [Läs mer](#)



Frågor och svar om avstängningen av E6

Bron för E6 måste byggas om för att fyra nya spår och de tillfälliga spåren ska få plats under motorvägen. Mer fakta om avstängningen på vår frågor-svar-sida.

→ [Läs mer](#)



Hur går bussarna? Går det fler tåg?

All trafik påverkas av avstängningen av E6, även busstrafiken, din bussresa kan ta längre tid. Skånetrafiken kör extra tågavgångar mellan Landskrona och Malmö.

→ [Läs mer](#)

Nu väntar en intensiv bygghöst



Sommaren är förbi och vi har en spännande höst framför oss. Det blir fler byggaktiviteter i Hjärup och vid Burlövs station tar den nya stationstunneln form.

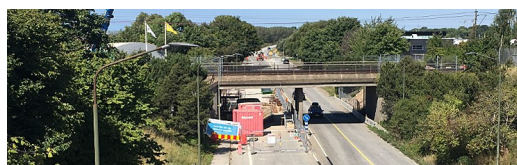
→ [Läs mer...](#)



Burlövs nya station tar form

Just nu arbetar vi med den västra delen av gång- och cykeltunneln vid Burlövs station. När stationen är färdig kommer den se helt annorlunda ut jämfört med dagens station.

→ [Läs mer](#)



Nu bygger vi nya bron över Kronetorpssvägen

Arbetet med den första av de två nya järnvägsbroarna över Kronetorpssvägen är nu i full gång. Vi stänger av ett körfält åt gången, för att trafiken ska kunna flyta på i båda riktningarna.

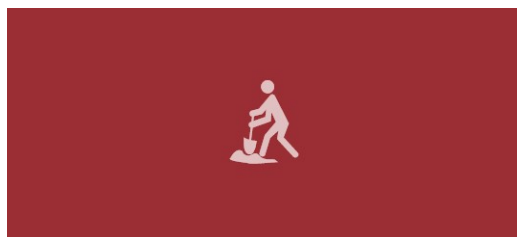
→ [Läs mer](#)



Följ brobygget vid E6 i Åkarp från vår utsiktsplats

Nu har vi öppnat en utsiktsplats på byggarbetsplatsen vid Sockervägen i Åkarp. Från taket på byggbodarna kan du följa arbetet med en av broarna E6.

→ [Läs mer](#)



Läs mer om arbetsplatserna i projektet

På vår webbsida finns aktuell information om det som händer på och vid de olika arbetsplatserna.

→ [Läs mer](#)

Följ oss på Facebook, Instagram och YouTube

Projekt Lund-Arlöv, fyra spår finns också på Facebook, Instagram och YouTube. Följ oss där för nyheter och bilder från ett av regionens viktigaste infrastrukturprojekt.



Dela detta nyhetsbrev på...



Din prenumeration på vårt nyhetsbrev

Från den 25 maj 2018 gäller dataskyddsförordningen (GDPR) som lag i alla EU:s medlemsländer. GDPR stärker skyddet av den personliga integriteten vid behandling av personuppgifter, exempelvis e-postadresser.

Du får detta nyhetsbrev från Projekt Lund-Arlöv, fyra spår eftersom din e-postadress finns med på vår lista över prenumeranter, eller för att du nyligen har anmält att du vill prenumerera på nyhetsbrevet.

Vi använder din e-postadress för att kunna skicka nyhetsbrevet till dig, inte för något annat syfte. Vi lagrar och behandlar din e-postadress så länge du prenumererar på vårt nyhetsbrev. Trafikverket kommer inte att använda din e-postadress för något annat syfte. Den lagliga grunden för denna personuppgiftsbehandling är allmänt intresse.

Du kan när som helst avsluta din prenumeration genom att klicka på Avregistrera längst ner i nyhetsbrevet. Din e-postadress kommer då att raderas ur vårt register.

→ **Läs om Trafikverkets behandling av personuppgifter och dina rättigheter**

Projekt Lund-Arlöv, fyra spår

Projektledare:
Jens-Peter Eisenschmidt
Kommunikationsansvarig:
Eva Oskarsson
Kontakt
lund-arlov-fyra-spar@trafikverket.se
www.trafikverket.se/lund-arlov

Fakta:


Södra stambanan mellan Ringvägen i Lund och Arlov byggs ut från två till fyra spår. Stationerna Burlöv, Åkarp och Hjärup rustas upp och en ny station byggs vid Klostergården i Lund.

Byggperiod: 2017-2024

Budget: cirka 5 miljarder

Entreprenör: Joint Venture NCC/OHL

 TRAFIKVERKET Trafikverket, 781 89 Borlänge

 0771-921 921

 Kontakta oss

[Prenumerera](#) [Avregistrera](#)