

# Trafikbestämmelser för järnväg

*På gång i förvaltningen*



# TRAFIKVERKET



Maria Hedqvist, TRV

# Innehåll

- Uppdatering av TTJ 1 juni 2019
- Acceptable means of compliance
- Omarbetning av modul 20



# Remiss av förändringar 1 juni 2020

- Förbättrad anpassning TSD Drift och trafik ledning (system E2 och E3)
- Tydligare användning av termen körtillstånd för tågfärd.
- Förtydligande av regler för A-skydd om skyddsåtgärder mot otillåtna rörelser ut från A-skyddsområdet.
- Könsneutrala pronomenet *hen*
- Förbättrad anpassning till EU-regler (i TSD Drift och trafikledning) om hur ERTMS/ETCS-systemet ska hanteras (gäller system E2 och E3).
- Kvarvarande regler om system E1 är slopade, eftersom det trafikeringssystemet inte kommer till användning.



# Förändringar 1 juni 2019

- 8H blir 8HM *Tågfärd – System H och M*
- 8M blir 8M *Tågfärd – Tillägg för system M*
- 9H blir 9HMS *Spärrfärd – System H, M och S*
- 9M blir 9M *Spärrfärd – Tillägg för system M*
- 9S blir 9S *Spärrfärd – Tillägg för system S.*
- I de moduler som är indelade i kapitel förses kapitlen med en bokstavsbeteckning
- Kapitel med tilläggsbestämmelser kommer i ordningen system E2, E3, H, M, S.

*Ett syfte är att modulernas och kapitlens namn bättre ska ange vilka av modulerna som innehåller tilläggsregler.*



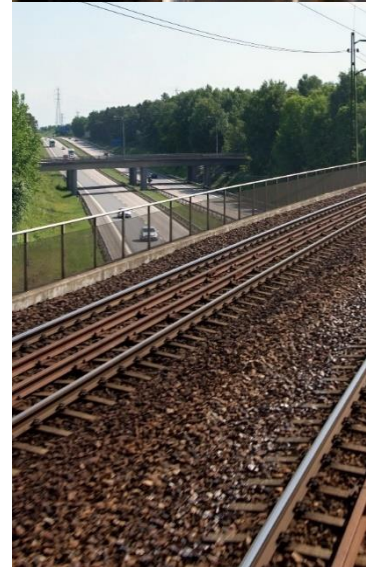
# Modul 20

- Trafikverket ser att modul 20 behöver renodlas och struktureras
- Trafikverkets bedömning är att den största gruppen av verksamhetsutövare som använder modul 20 är företag som inte bedriver verksamhet på dvärgsignalkontrollerade sidospår.
- **Förslag att modul 20 enbart ska omfatta sidospår som inte är dvärgsignalkontrollerad**
- Information kommer att gå ut till andra infrastrukturförvaltare, järnvägsföretag och entreprenörer.



# Acceptable means of compliance

- Berörda parter kan begära att ERA fastställer och beaktar nationella bestämmelser som godtagbart sätt att uppfylla krav i TSD Drift
- Öppning i TSD Drift o trafikledning, punkt 4.4.3
- Kan också innebära att TTJ kan vara ett inspel i hur kommande harmoniserade regler ska se ut
- Departementet, Transportstyrelsen och BTO



# Tack!

Frågor och funderingar

[ttj@trafikverket.se](mailto:ttj@trafikverket.se)

[www.trafikverket.se/ttj](http://www.trafikverket.se/ttj)

