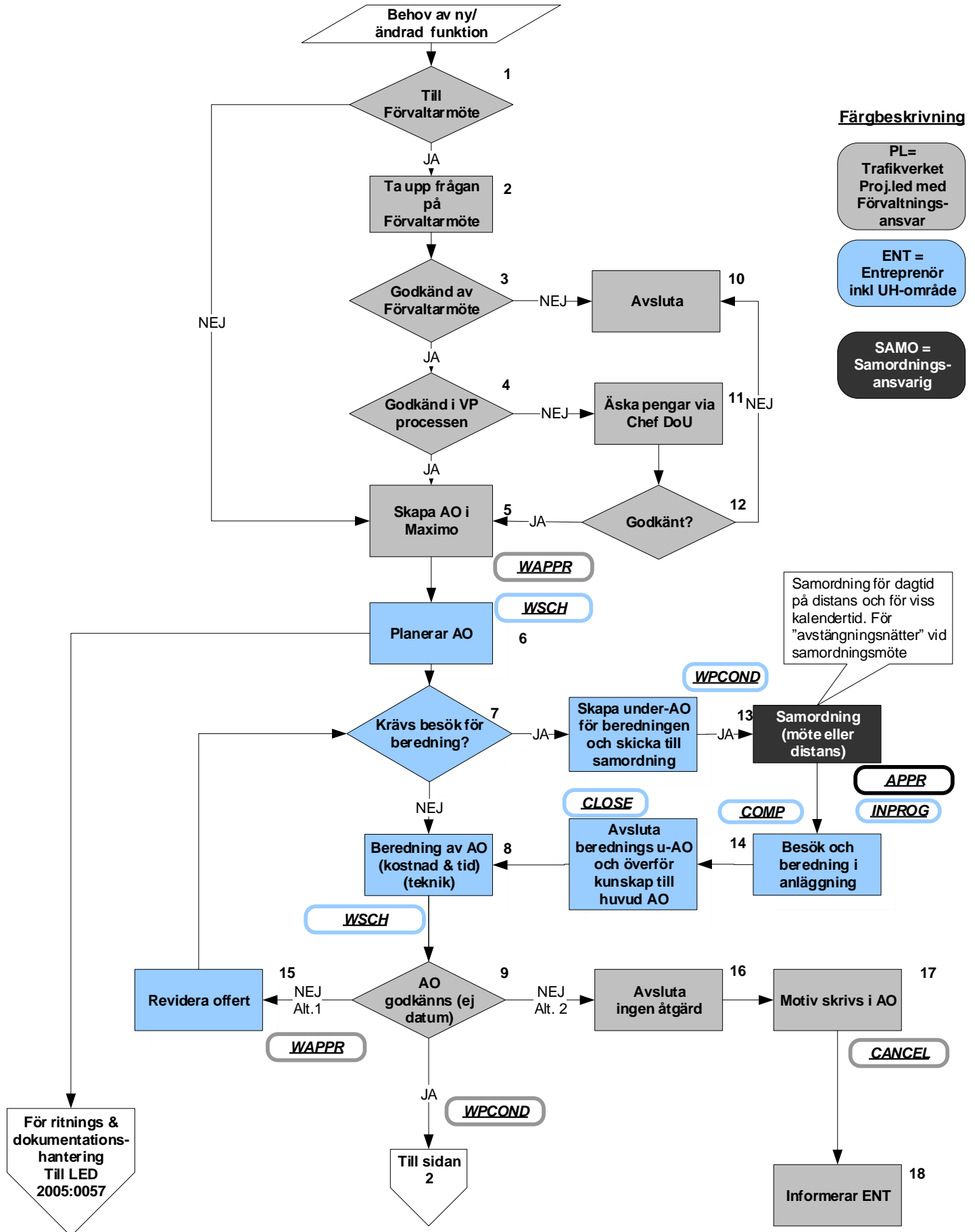
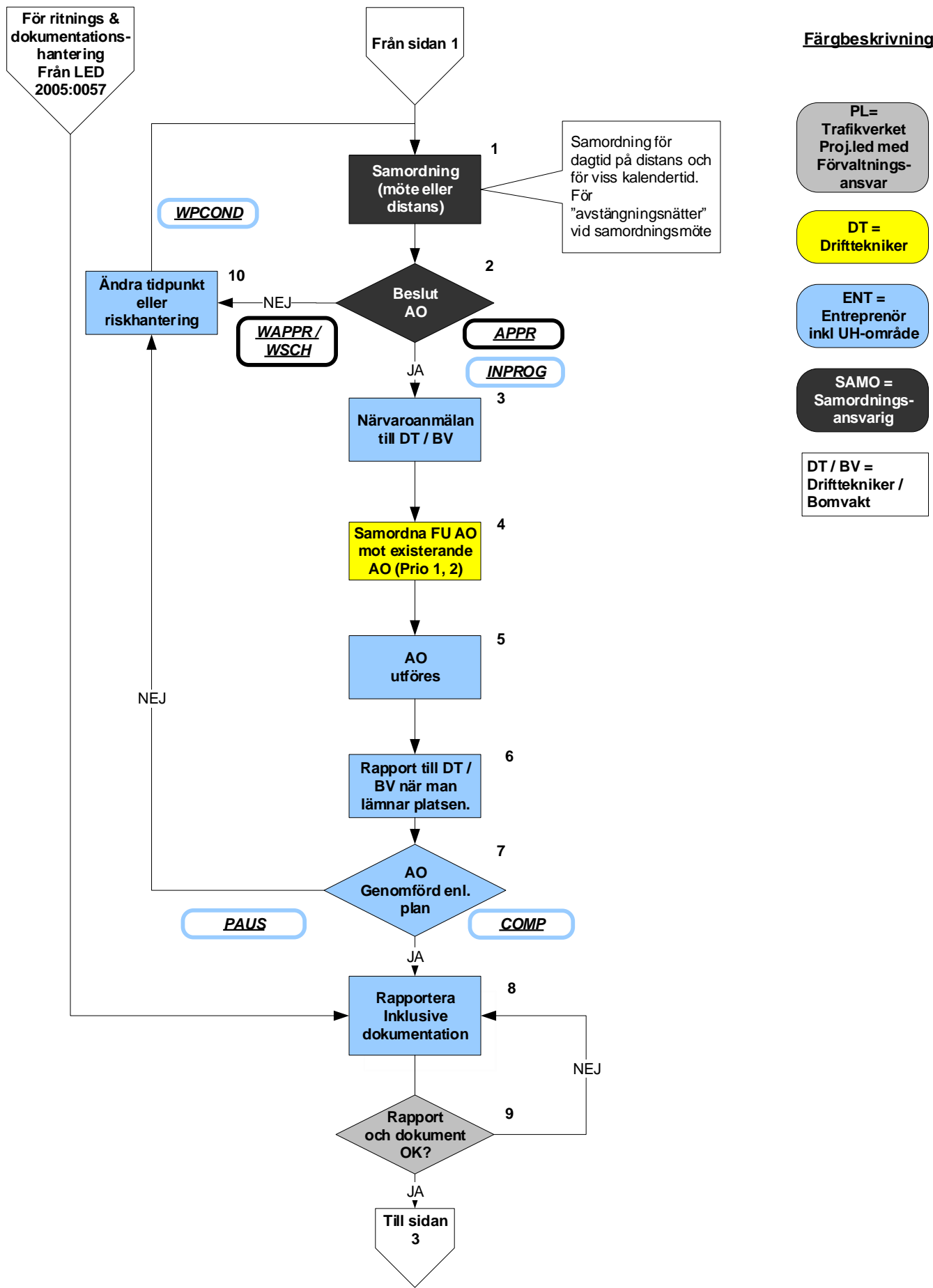


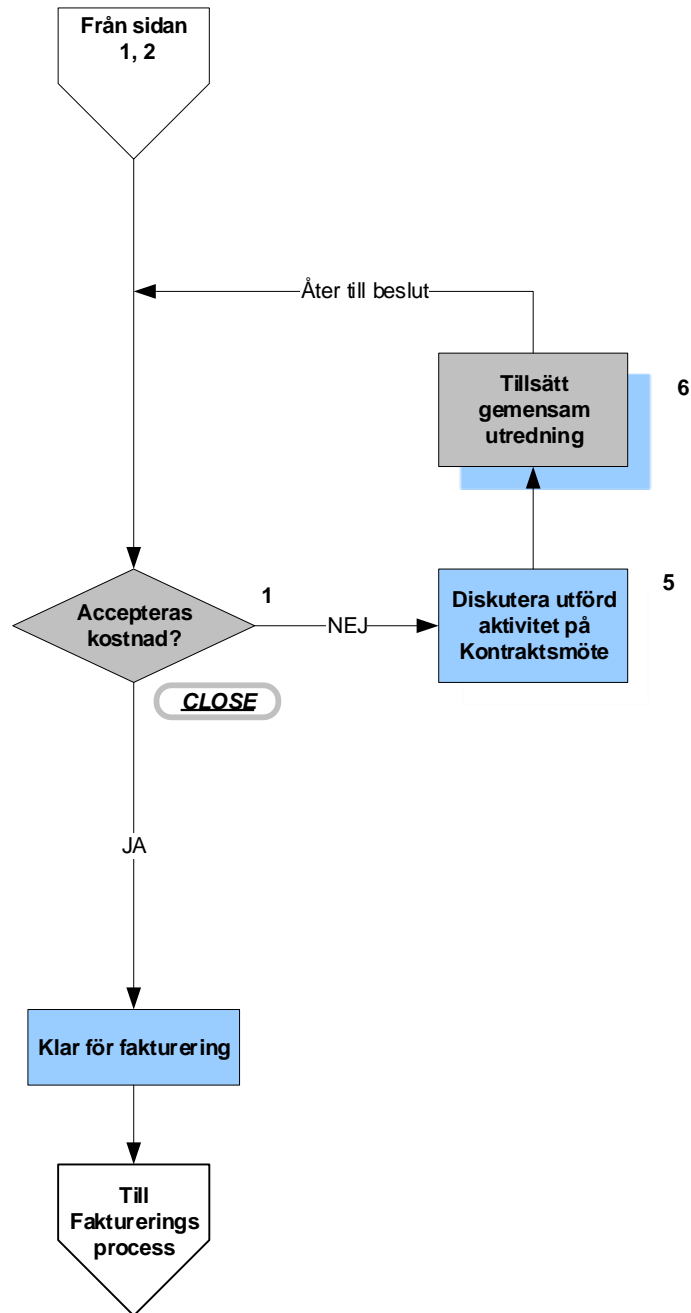
# Processbeskrivning OB, Investeringsprojekt/Ändringar Komplexa



# Processbeskrivning OB, Investeringsprojekt/Ändringar Komplexa



# Processbeskrivning OB, Investeringsprojekt/Ändringar Komplexa



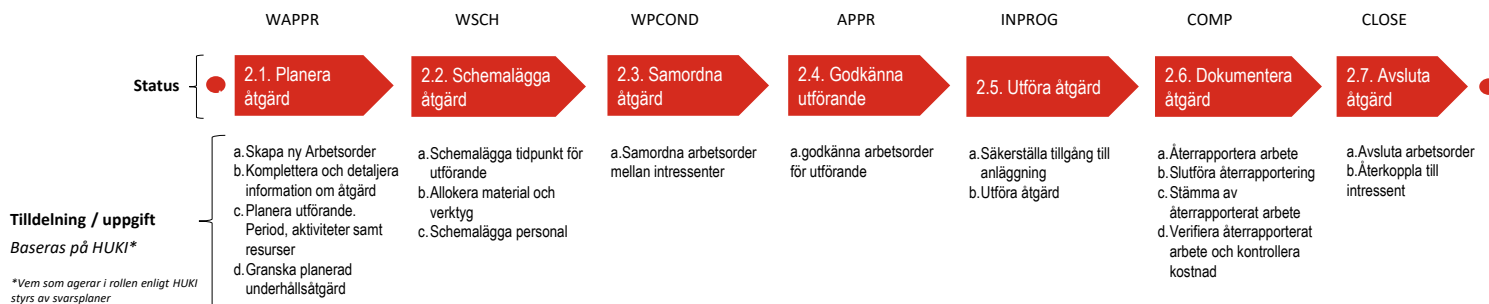
## Färgbeskrivning

PL= Trafikverket Proj.led med Förvaltningsansvar

ENT = Entreprenör inkl UH-område

Projekt Förvaltning komplexa anläggningar	Page 3 of 4	Upprättad av: Stefan Lindgren Rev: S-O Andersson, Uppdat: AE	Datum 2017-03-27
Process Process OB, Investering/ändringar 3.0 (fd VST LED 2006:0027)		Godkänd av: (Stefan Lindgren) Lars Schillström	Datum 2008-02-01

# Processbeskrivning OB, Investeringsprojekt/Ändringar Komplexa



## Statusanvändning på ao i processen modifiering/ombyggnation – Enkla anläggningar (Söktips med kursiv text – Normalt tilldelas Ao automatiskt via Mx via Inkorgen hos tilldelad part)

### Status Förklaring

WAPPR

Nyregistrerad Ao som entreprenör inte börjat bereda.  
Sätts automatiskt av Maximo vid nyregistrering Av ao. Nästa status BERED.

WAPPR

Beredning av arbete och resurser. Görs av entreprenör

AO för modifiering behöver godkännande av Trafikverkets Projektledare, AO skickas till Ansvarig Trafikverket av Entreprenör när beredningen när beräknat arbete och kostnader angivits. Trafikverkets Projektledare godkänner arbete och kostnader genom att sätta status WSCH och AO går till Entreprenör.  
Om Trafikverkets PL inte godkänner skickas AO tillbaka till Entreprenör för korrigera AO.

CANCEL

Ao sätt till status CANCEL av Trafikverkets PL om beslut tas att arbetet inte skall utföras

WSCH

Väntar på schemaläggning. Arbetet är godkänt och kan tas vidare, Entreprenör kan schemalägga exakt tidpunkt och allokera resurser och tilldela utförandet till specifika personer. Entreprenör ansvarar för samordning och kan sedan godkänna AO för utförande.

APPR

Ao godkänd för utförande. AO tilldelas nu den grupp/person som ska utföra arbetet.  
Nästa status INPROG.

INPROG

Arbetet under utförande. Sätts av entreprenör/utförare.  
Nästa status COMP.

COMP

Arbetet i anläggningen utfört. Sätts av entreprenör/utförare.  
Här ska allt den tekniska information om utförandet avrapporteras, ritningsändringar och andra behov av dokumentändring ska dokumenteras på AO. AO ska sedan även kompletteras med entreprenörens kostnader, när tillämbart. Innan AO kan skickas till Trafikverkets Projektledare och Byggleadare för granskning och godkännande av avrapportering/utförande.

Om Byggleadare/BL godkänner avrapporteringen (ej kostnader) av AO sänds AO vidare till Trafikverkets projektledare för godkännande av kostnader. Alt om BL ej godkänner avrapportering så återgår AO till entreprenör för komplettering. På samma vis om Trafikverkets PL ej godkänner avrapporteringen (kostnader) sänds AO tillbaka till Entr för komplettering.

Om AO är godkänd så sätts den i CLOSE av Trafikverkets Projektledare

CLOSE

AO är skickad till historiken. Arbetsorder som innehåller kostnader är nu godkänd att faktureras.

Projekt Förvaltning Södra Länken	Page 4 of 4	Upprättad av: Stefan Lindgren Rev: S-O Andersson, Uppdat: AE	Datum 2017-03-27
Process Process OB, Investering/ändringar 3.0 (fd VST LED 2006:0027)		Godkänd av: (Stefan Lindgren) Lars Schillström	Datum 2008-02-01