

Gällande fr. o m: 2019-02-01  
Handläggare: Stefan Åhman Sweco Rail AB  
Utgivare: Karl-Johan Svärd Karlskrona kommun  
Utgåva: 6

# **Järnvägsnätsbeskrivning(JNB)**

**För**

**Karlskrona kommun**



## **Innehållsförteckning**

1	Allmän information.....	3
1.1	Inledning.....	3
1.2	Ansvar .....	3
1.3	Giltighetstid och ändringar.....	3
1.4	Publicering .....	3
1.5	Kontakter för mer detaljerad information .....	3
1.6	Samarbete mellan infrastrukturförvaltare.....	3
2	Villkor för den som vill trafikera infrastrukturen .....	4
2.1	Trafikeringsrätt.....	4
2.2	Trafikeringsavtal .....	4
2.3	Operativa regler.....	4
3	Infrastruktur .....	4
3.1	Järnvägsnätets omfattning .....	4
3.2	Anslutande järnvägsnät .....	4
3.3	Geografisk anläggningsöversikt.....	4
3.4	Egenskaper .....	4
3.5	Infrastrukturens tillgänglighet .....	5
4	Kapacitetstilldelning .....	5
5	Tjänster .....	5
5.1	Växling och andra tjänster.....	5
6	Avgifter.....	5
6.1	Avgiftsprinciper .....	5
6.2	Tariff.....	5
6.3	Debitering.....	5
	Bilaga 1 Spårplan.....	6

# 1 Allmän information

## 1.1 Inledning

Karlskrona kommun äger och förvaltar ett spår som ansluter till befintliga spår inne på Gullberna driftplatsdel. Spåret gränsar där då mot Trafikverkets anläggning och spår 53 och gränssnittet är tydligt märkt med en tavla som anger gränspunkten. Verkospåret är märkt hos Trafikverket som spår 52. Järnvägsspåret är på totalt ca 6000 meter. Järnvägsanläggningen utgörs enbart av ett elektrifierat sidospår med normal banmatningsspänning så som på Trafikverkets anläggning. Trafikering sker endast med rörelseformen växling. Det finns inte någon möjlighet att gå runt med drivfordon ute på Verkö.

## 1.2 Ansvar

Drift- och serviceförvaltningen på Karlskrona kommun ansvarar för detta dokument.

## 1.3 Giltighetstid och ändringar

Innehållet i dokumentet gäller tills behov av ändring föreligger. Ändring sker först efter att samråd tagits med de som har trafikeringsavtal med Karlskrona kommun.

## 1.4 Publicering

Järnvägsnätsbeskrivningen finns tillgänglig på Karlskrona kommuns hemsida ([www.karlskrona.se/industrispar](http://www.karlskrona.se/industrispar)) samt Trafikverkets hemsida ([www.trafikverket.se](http://www.trafikverket.se)) och delas ut till samtliga järnvägsföretag som tecknar trafikeringsavtal med Karlskrona kommun för att trafikera järnvägsnätet.

## 1.5 Kontakter för mer detaljerad information

Kontakter till Karlskrona kommun / Drift- och serviceförvaltningen  
Karl-Johan Svärd  
Telefon: 0455-30 31 87

## 1.6 Samarbete mellan infrastrukturförvaltare

Karlskrona kommun samarbetar med Trafikverket i samband med kapacitetstilldelning av såväl nationell som internationell trafik.

## **2 Villkor för den som vill trafikera infrastrukturen**

### **2.1 Trafikeringsrätt**

Tillträde till Karlskrona kommuns infrastruktur får endast den som tecknar trafikeringsavtal med kommunen.

### **2.2 Trafikeringsavtal**

Parterna upprättar trafikeringsavtal som reglerar den trafik som skall utföras på Karlskrona kommuns spåranläggning. Tider, växlingsrörelser mm skall inkluderas i avtalet. I övrigt hänvisas till detta dokument om förutsättningar för trafiken.

### **2.3 Operativa regler**

Trafiksäkerhetsinstruktionen, TRI, för Karlskrona kommun finns tillgänglig på Karlskrona kommun / Drift- och serviceförvaltningens hemsida ([www.karlskrona.se](http://www.karlskrona.se)) TRI tilldelas samtliga järnvägsföretag samt spårentreprenörer som tecknar trafikeringsavtal med Karlskrona kommun. Samt till de spårentreprenörer som skall utföra underhåll/besiktningar eller andra arbeten åt Karlskrona kommun.

## **3 Infrastruktur**

### **3.1 Järnvägsnätets omfattning**

Se bilaga 1 som är en karta över Karlskrona kommuns järnvägsnät.

### **3.2 Anslutande järnvägsnät**

I kartan över Karlskrona kommuns järnvägsnät redovisas anslutningar till andra järnvägsnät som förvaltas av Trafikverket. Det finns inga andra infrastrukturförvaltare som ansluter sig till Karlskrona kommuns järnvägsnät.

### **3.3 Geografisk anläggningsöversikt**

Alla spår är utmärkta på kartan.

### **3.4 Egenskaper**

- Alla spår har lastprofil C.
- Största tillåtna axellast (STAX) är 25 ton för hela anläggningen.
- Största tillåtna hastighet (Sth) är halv siktfart, 30 km/h.
- Maximala tåglängder är 600 m
- Banan är elektrifierad, och för en normal driftspänning för elektrisk tågdrift.
- Spårvidd 1435 mm.

### **3.5 Infrastrukturens tillgänglighet**

Infrastrukturen är alltid tillgänglig för växling. Enligt trafikeringsavtal (Trav) med Järnvägsföretaget. Eller vad som överenskommit enligt Trav.

## **4 Kapacitetstilldelning**

De järnvägsföretag som tecknar trafikeringsavtal med Karlskrona kommun för att trafikera järnvägsnätet, har också kapacitet för att använda det, enligt de tider som regleras i TRI.

## **5 Tjänster**

### **5.1 Växling och andra tjänster**

Järnvägsföretag som upprättat trafikeringsavtal med Karlskrona kommuns ansvarar för samtliga egna växlingsrörelser / trafikverksamheter på järnvägsanläggningen. Järnvägsföretag ansvarar för att överenskommelser och samråd genomförs och följs enligt Trafikverkets TDOK 2015:0309 TTJ modul 20 och TRI.

## **6 Avgifter**

### **6.1 Avgiftsprinciper**

För varje vagn som ut- eller införs på Verkospåret erlägger järnvägsföretaget till Karlskrona kommun / Drift- och serviceförvaltningen, en spåravgift. Detta regleras vi upprättande av trafikeringsavtal.

### **6.2 Tariff**

Enligt separat avtal. Tilläggstjänster för tillhandahållen drivmotorström hänvisas till Trafikverkets JNB 2014kap 6.3.4 som finns på trafikverket.se.

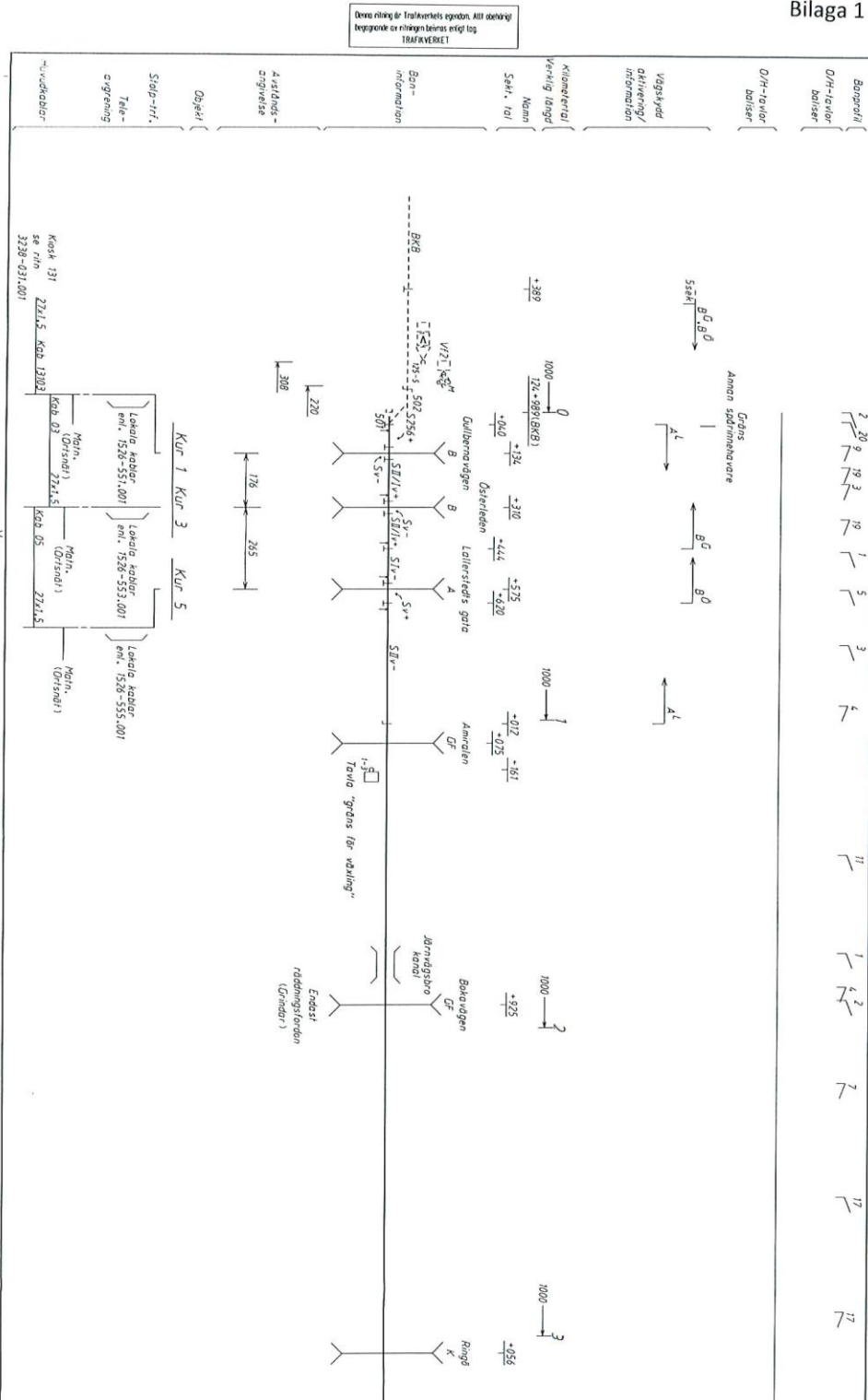
### **6.3 Debitering**

Järnvägsföretag skall omgående efter varje månads slut, till Karlskrona kommun och Tekniska förvaltningen redovisa antalet järnvägsvagnar som körts på Verkospåret.

# Bilaga 1 Spårplan

Karlskrona kommuns järnvägsnät är förlagt från Gullberna driftplatsdel till Omlastningsterminalen Verkö Hamn.

Bilaga 1





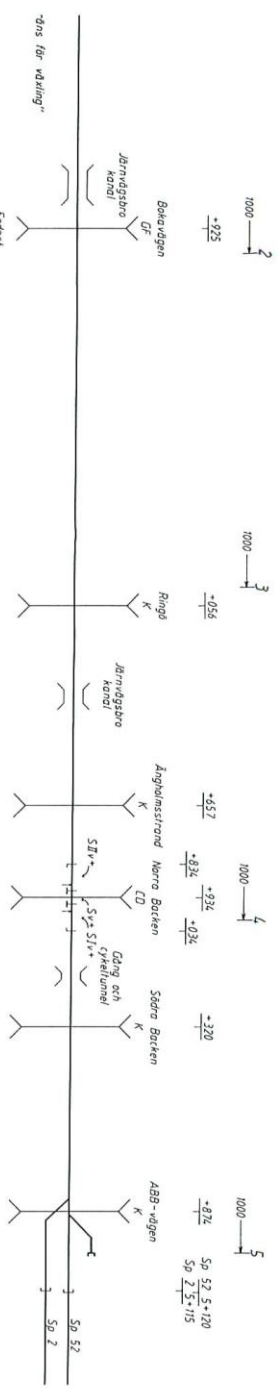
CD NB

CD NB



S-rät upphör  
(Sp 57)

S-rät upphör  
(Sp 21)

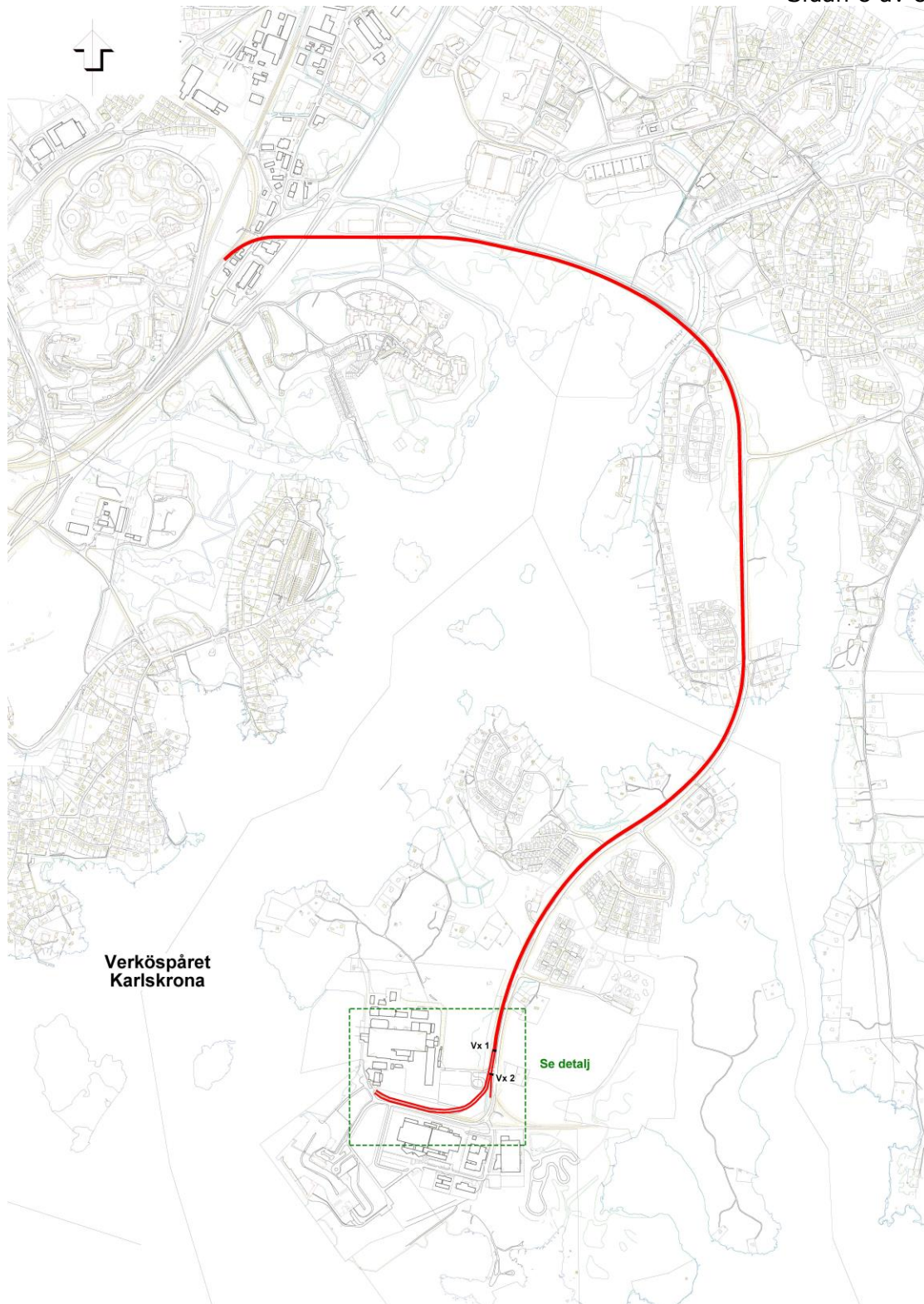


Skåp 9

Lokala behövar  
om: 1526-558 001

Magn.  
(Grisar)

1000 — 1000



**KARLSKRONA  
KOMMUN**