

Hantering av UH1 skevningsfel i Optram

Rick Calvert,
Simon Barthelemy,
UHjsp



TRAFIKVERKET

Förplanerat underhåll.

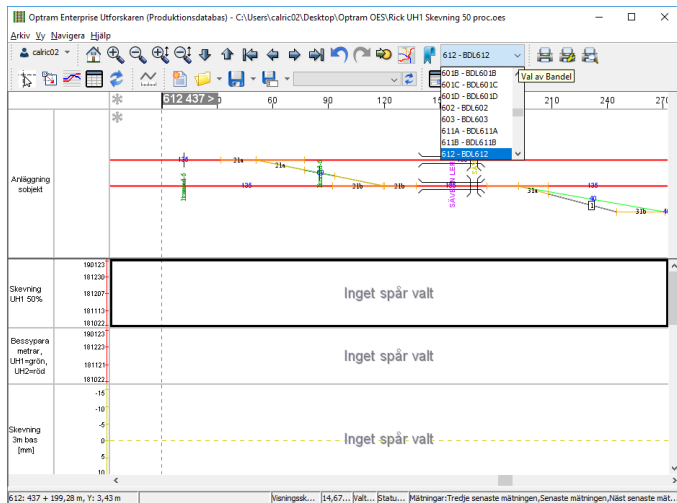
- En veckoanmärkning registreras i Optram och Bessy när en skevningsfel passerat UH2-gränsen. Då har UH-entreprenören bara 14 dagar från besiktningsdatum för att åtgärda felet enligt UH-kontrakt och TDOK 2014:0240
- Det finns funktioner i Optram att analysera UH1 fel
- För att underlätta skevnings analys på UH1-nivån kan inställningsfilen "Spårläge Skevning UH1 50 procent.oes" användas. Vyn "Skevnings UH1 50%" innehåller alla skevningsfel som ligger 50-99% mellan UH1 till UH2, se attributet "Procent nästa gv".
- Med hjälp av tabellvyn kan intressanta UH1-fel analyseras, om man klickar på ett fel i tabellvyn hoppar Optram till det felet.
- Tabellvyn kan exporteras till Excell för analys och planering.

Sammanfattning

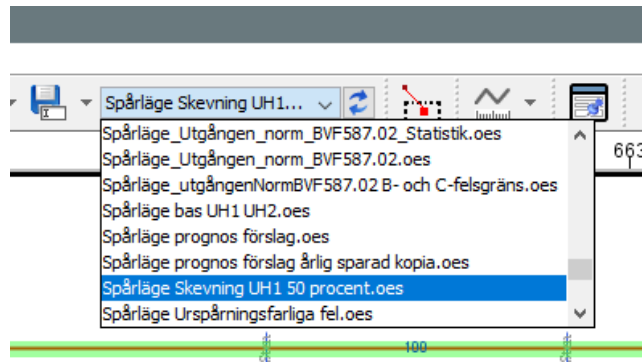
- Initialt kommer åtgärderna i spår att öka.
- Om rätt åtgärd utförs vid ett UH1 fel ska det inte utvecklas till ett UH2 fel.
- I med att UH1 fel idag har inte exporteras till Bessy finns det inget föreslaget åtgärdsdatum. Ett lämpligt datum skulle kunna vara innan nästa besiktningsstillfälle.

Bildspel av UH1 hantering i Optram

”OES fil UH1Skevning 50 proc”

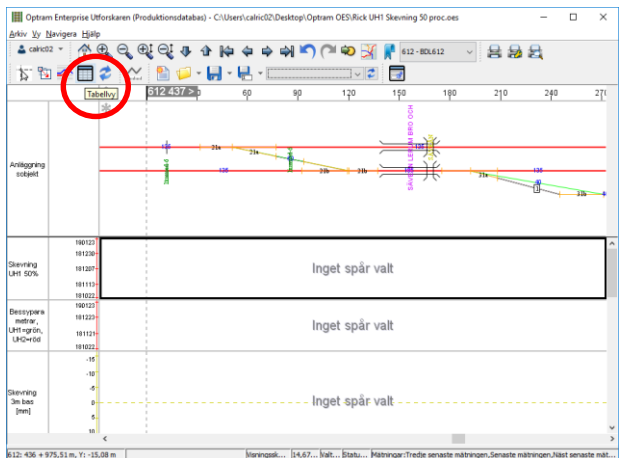


Välj Bandel



Välj inställningsfil ”Spårläge Skevning UH1 50 procent”.

Tabellvyn



Alternativ:
Lagernamn: SPL_TDOCK2013-0347_Krav_UH1-50%
 Spöjla vyn Filtra valda spår Visa position

Lagerdata
Lagernamn: SPL_TDOCK2013-0347_Krav_UH1-FEL

| Bandel | Startläge ▲ | Slutläge | Spårnamn | DESCRIPTION | Måttningar | Längd_m | Storlek | Storl... | Grä... | Näst... | Nästa gränsvärde procent | Hög |
|--------|-------------|----------------|----------------|-------------|--------------|-------------------------------|---------|----------|--------|---------|--------------------------|-------|
| 1 | 612 | 412 + 789,87 m | 412 + 791,37 m | 131-132 | Skevnings 3m | SPL_1811072052A_612_U_419_556 | 1,5 | 11,9 | 12 | 10 | 13 | 63 UH |
| 2 | 612 | 418 + 899,62 m | 418 + 891,62 m | U | Skevnings 3m | SPL_1812141127A_612_1_433_471 | 2,0 | 9,65 | 10 | 8 | 11 | 55 UH |
| 3 | 612 | 418 + 894,88 m | 418 + 897,12 m | U | Skevnings 3m | SPL_1811072052A_612_U_419_556 | 2,2 | 10,47 | 10 | 8 | 11 | 82 UH |
| 4 | 612 | 422 + 682,38 m | 422 + 684,12 m | U | Skevnings 3m | SPL_1812141127A_612_1_433_471 | 1,8 | 10,22 | 10 | 8 | 11 | 74 UH |
| 5 | 612 | 423 + 76,38 m | 423 + 77,88 m | U | Skevnings 3m | SPL_1812141127A_612_1_433_471 | 1,5 | 9,5 | 10 | 8 | 11 | 50 UH |
| 6 | 612 | 420 + 84,38 m | 420 + 86,38 m | U | Skevnings 3m | SPL_1812141127A_612_1_433_471 | 1,5 | 9,78 | 10 | 8 | 11 | 59 UH |
| 7 | 612 | 430 + 22,12 m | 430 + 22,62 m | N | Skevnings 3m | SPL_181030238A_612_N_411_385 | 0,5 | 9,93 | 10 | 8 | 11 | 64 UH |
| 8 | 612 | 430 + 273,62 m | 430 + 275,12 m | U | Skevnings 3m | SPL_1811071958A_612_U_446_940 | 1,5 | 9,95 | 10 | 8 | 11 | 65 UH |
| 9 | 612 | 430 + 279,38 m | 430 + 280,88 m | U | Skevnings 3m | SPL_1812141127A_612_1_433_471 | 1,5 | 9,98 | 10 | 8 | 11 | 66 UH |
| 10 | 612 | 430 + 377,12 m | 430 + 378,12 m | U | Skevnings 3m | SPL_1811071958A_612_U_446_940 | 1,0 | 9,66 | 10 | 8 | 11 | 55 UH |
| 11 | 612 | 430 + 282,88 m | 430 + 283,88 m | U | Skevnings 3m | SPL_1812141127A_612_1_433_471 | 1,0 | 9,68 | 10 | 8 | 11 | 56 UH |
| 12 | 612 | 430 + 600,12 m | 430 + 603,38 m | U | Skevnings 6m | SPL_1811071958A_612_U_446_940 | 3,2 | 14,43 | 14 | 11 | 17 | 57 UH |
| 13 | 612 | 430 + 605,88 m | 430 + 608,88 m | U | Skevnings 6m | SPL_1812141127A_612_1_433_471 | 3,0 | 14,08 | 14 | 11 | 17 | 51 UH |
| 14 | 612 | 430 + 753,38 m | 430 + 755,62 m | U | Skevnings 6m | SPL_1812141127A_612_1_433_471 | 2,2 | 14,34 | 14 | 11 | 17 | 56 UH |
| 15 | 612 | 430 + 839,62 m | 430 + 842,62 m | U | Skevnings 6m | SPL_1811071958A_612_U_446_940 | 3,0 | 16,7 | 17 | 11 | 17 | 95 UH |
| 16 | 612 | 430 + 841,38 m | 430 + 841,88 m | U | Skevnings 3m | SPL_1811071958A_612_U_446_940 | 0,5 | 10,53 | 11 | 8 | 11 | 84 UH |

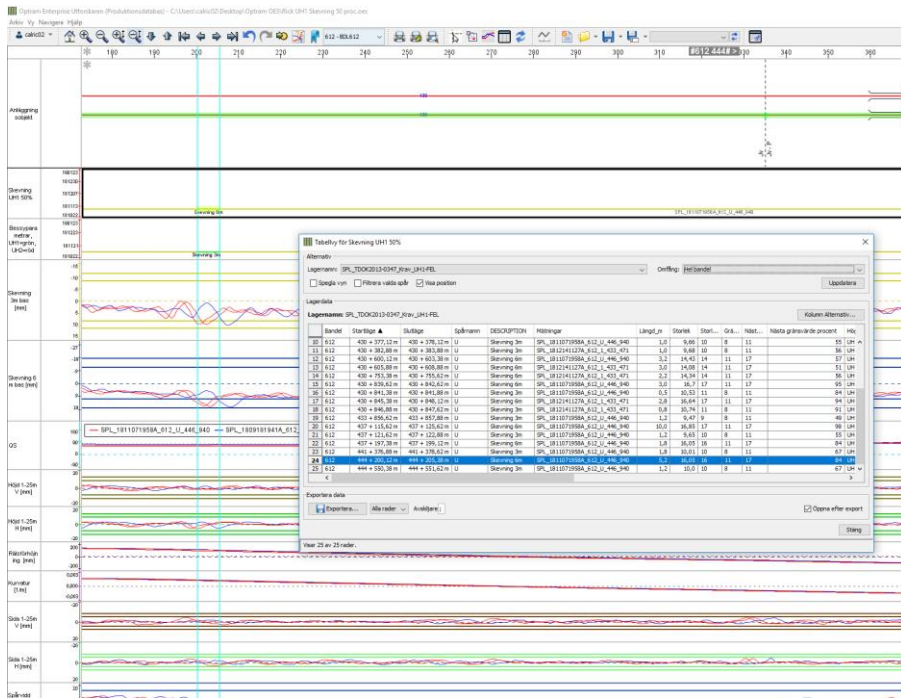
Exportera data
 Öppna efter export

Visar 25 av 25 rader.

Välj Skevning UH 50% fält
Sedan klicka på tabellvyn knapp.

I tabellvyn finns fler optioner.
Omfång: Aktuell vy, Hel bandel och Alla bandelar.
Bara "Visa position" ska vara förbockat.

Visa position



När en rad i tabellvyn är markerad visas den position i Optram.
Här kan man ser status på spårläget nu och från tidigare mätningar.

Export till Excell

Tabellvy för Skevning UH1 50%

Alternativ
Lagernamn: SPL_TDOK2013-0347_Krav_UH1-FEL Omfång: Hel bandel

Lagerdata
Lagernamn: SPL_TDOK2013-0347_Krav_UH1-FEL

| Bandel | Startläge | Slutläge | |
|--------|-----------|----------------|----------|
| 10 | 612 | 430 + 377,12 m | 430 + 37 |
| 11 | 612 | 430 + 382,88 m | 430 + 38 |
| 12 | 612 | 430 + 600,12 m | 430 + 60 |
| 13 | 612 | 430 + 605,88 m | 430 + 60 |
| 14 | 612 | 430 + 753,38 m | 430 + 75 |
| 15 | 612 | 430 + 839,62 m | 430 + 84 |
| 16 | 612 | 430 + 841,38 m | 430 + 84 |
| 17 | 612 | 430 + 845,38 m | 430 + 84 |
| 18 | 612 | 430 + 846,88 m | 430 + 84 |
| 19 | 612 | 433 + 856,62 m | 433 + 85 |
| 20 | 612 | 437 + 115,62 m | 437 + 12 |
| 21 | 612 | 437 + 121,62 m | 437 + 12 |
| 22 | 612 | 437 + 197,38 m | 437 + 19 |
| 23 | 612 | 441 + 376,88 m | 441 + 37 |
| 24 | 612 | 444 + 200,12 m | 444 + 20 |
| 25 | 612 | 444 + 550,38 m | 444 + 55 |

Exportera data i tabellvy

Spara i: Dokument

- 1 A KTK
- 1 A PL Tillstånd
- 1 A VKB
- 1 Admin TRV
- 1 Back up 20180625
- 1 Bessy Väst Lupp
- 1 BUP
- 1 BV DOK mm
- 1 BV dok topp 10
- 1 Ekonomi
- 1 FUD
- 1 Handling
- 1 Maller
- 1 Ofelia
- 1 Optram Väst
- 1 PDF utskrift
- 1 PIB
- 1 Samverkan
- 1 Shortcuts
- 1 Skydrive
- 1 Spårläge
- 1 temp filer
- 1 tid i spår
- 1 TRV APP Data
- 1 VGG
- 1 Zeekit
- 3 årig UH plan
- 90 konto
- 114
- 118
- 119
- 120
- 122
- 2012-13
- AKJ
- Aktivitetslista
- Anpassade Office
- Application Data
- Arbetsrum komr
- ArcGIS
- AV,ETAB lokal d
- Avvattning
- Bangårds karta
- BAP, BUP
- BAS

Filnamn: SPL_TDOK2013-0347_Krav_UH1-FEL.csv Spara

Filer av typen: CSV filer (*.csv) Avbryt

Öppna efter export

Stäng

Tryck "Exportera" knapp och välj vart du vill spara underlag.

Excell/Csv

The screenshot shows an Excel spreadsheet with the following data:

| | A | B | C | D | E | F | G | H | I | J | K | L | M | N | O | P | Q | R | S | T | U | V | W | X | Y |
|----|--------|----------------|------------|----------|----------------------|-----------|---------|---------|------------|-----------|------------|------------|------------|-----------|------------|---------|----------|------------|-----------|-----------|-----------|-----------|-----------|-----------------|---|
| 1 | Bandel | Startläge | Slutläge | Spårnamn | DESCRIPTI | Mätningar | Längd_m | Storlek | Storlek av | Gränsvärd | Nästa grär | Nästa grär | Högsta åtg | Prioritet | Hastighet: | Mätvagn | GPS N | GPS E | START_DA | Vid anlob | Vid anlob | Vid anlob | Vid anlob | Senaste mätning | |
| 2 | | 612 412 + 789, | 412 + 791, | 131-132 | Skevning : SPL_1811C | | 1,5 | 11,9 | 12 | 10 | 13 | 63 | UH1 | H1 | IMV200 | 6423268 | 353430,7 | 181107 20: | Vid växel | | 132 | Vid skarv | limmad-6 | Ja | |
| 3 | | 612 418 + 889, | 418 + 891, | U | Skevning : SPL_18121 | | 2 | 9,65 | 10 | 8 | 11 | 55 | UH1 | H3 | IMV200 | 6419129 | 350365,6 | 181214 11: | | | | | | Ja | |
| 4 | | 612 418 + 894, | 418 + 897, | U | Skevning : SPL_1811C | | 2,2 | 10,47 | 10 | 8 | 11 | 82 | UH1 | H3 | IMV200 | 6419128 | 350365,3 | 181107 20: | | | | | | Nej | |
| 5 | | 612 422 + 682, | 422 + 684, | U | Skevning : SPL_18121 | | 1,8 | 10,22 | 10 | 8 | 11 | 74 | UH1 | H3 | IMV200 | 6416191 | 348075,3 | 181214 11: | | | | | | Ja | |
| 6 | | 612 423 + 76,3 | 423 + 77,8 | U | Skevning : SPL_18121 | | 1,5 | 9,5 | 10 | 8 | 11 | 50 | UH1 | H3 | IMV200 | 6415913 | 347785,3 | 181214 11: | Vid växel | 21b | | | | Ja | |
| 7 | | 612 429 + 84,8 | 429 + 86,3 | U | Skevning : SPL_18121 | | 1,5 | 9,78 | 10 | 8 | 11 | 59 | UH1 | H3 | IMV200 | 6411604 | 344115,7 | 181214 11: | Vid skarv | limmad-6 | | | | Ja | |
| 8 | | 612 430 + 22,1 | 430 + 22,6 | N | Skevning : SPL_18103 | | 0,5 | 9,93 | 10 | 8 | 11 | 64 | UH1 | H3 | IMV200 | 6410926 | 343489 | 181030 23: | Vid växel | 21b | | | | Ja | |
| 9 | | 612 430 + 273, | 430 + 275, | U | Skevning : SPL_1811C | | 1,5 | 9,95 | 10 | 8 | 11 | 65 | UH1 | H3 | IMV200 | 6410722 | 343325,8 | 181107 19: | | | | | | Nej | |
| 10 | | 612 430 + 279, | 430 + 280, | U | Skevning : SPL_18121 | | 1,5 | 9,98 | 10 | 8 | 11 | 66 | UH1 | H3 | IMV200 | 6410720 | 343324,3 | 181214 11: | | | | | | Ja | |
| 11 | | 612 430 + 377, | 430 + 378, | U | Skevning : SPL_1811C | | 1 | 9,66 | 10 | 8 | 11 | 55 | UH1 | H3 | IMV200 | 6410644 | 343258 | 181107 19: | | | | | | Nej | |
| 12 | | 612 430 + 382, | 430 + 383, | U | Skevning : SPL_18121 | | 1 | 9,68 | 10 | 8 | 11 | 56 | UH1 | H3 | IMV200 | 6410642 | 343257 | 181214 11: | | | | | | Ja | |
| 13 | | 612 430 + 600, | 430 + 603, | U | Skevning : SPL_1811C | | 3,2 | 14,43 | 14 | 11 | 17 | 57 | UH1 | H3 | IMV200 | 6410504 | 343084,6 | 181107 19: | | | | | | Nej | |
| 14 | | 612 430 + 605, | 430 + 608, | U | Skevning : SPL_18121 | | 3 | 14,08 | 14 | 11 | 17 | 51 | UH1 | H3 | IMV200 | 6410501 | 343083 | 181214 11: | | | | | | Ja | |
| 15 | | 612 430 + 753, | 430 + 755, | U | Skevning : SPL_18121 | | 2,2 | 14,34 | 14 | 11 | 17 | 56 | UH1 | H3 | IMV200 | 6410426 | 342956,9 | 181214 11: | Vid broån | FLODA | | | | Ja | |

Nu kan man justera kolumner, infoga pivot tabell mm.
OBS! efter ändringar måste den sparas som Excell, i grund läge är den i csv format.

Förslag till Pivottabell

The screenshot displays an Excel spreadsheet with a PivotTable and the PivotTable Field List task pane. The PivotTable is located in the range B4:W30 and has the following data:

| Radetiketter | 49 | 50 | 51 | 55 | 56 | 57 | 59 | 63 | 64 | 65 | 66 | 67 | 74 | 82 | 84 | 91 | 94 | 95 | 98 | Totalsumma | |
|-------------------|----------|----------|----------|----------|----------|----------|----------|----------|----------|----------|----------|----------|----------|----------|----------|----------|----------|----------|----------|------------|-----------|
| 412 + 789,87 m | | | | | | | | | | | | | | | | | | | | | 1 |
| 418 + 889,62 m | | | | | 1 | | | | | | | | | | | | | | | | 1 |
| 418 + 894,88 m | | | | | | | | | | | | | | | | 1 | | | | | 1 |
| 422 + 682,38 m | | | | | | | | | | | | | | | 1 | | | | | | 1 |
| 423 + 76,38 m | | | 1 | | | | | | | | | | | | | | | | | | 1 |
| 429 + 84,88 m | | | | | | | | | | 1 | | | | | | | | | | | 1 |
| 430 + 22,12 m | | | | | | | | | | | | | | | | 1 | | | | | 1 |
| 430 + 273,62 m | | | | | | | | | | | | | 1 | | | | | | | | 1 |
| 430 + 279,38 m | | | | | | | | | | | | | | 1 | | | | | | | 1 |
| 430 + 377,12 m | | | | | | 1 | | | | | | | | | | | | | | | 1 |
| 430 + 382,88 m | | | | | | | | | | | | | | | | | | | | | 1 |
| 430 + 600,12 m | | | | | | | | | | | | | | | | | | | | | 1 |
| 430 + 605,88 m | | | | | | | 1 | | | | | | | | | | | | | | 1 |
| 430 + 753,38 m | | | | | | | | | | | | | | | | | | | | | 1 |
| 430 + 839,62 m | | | | | | | | | | | | | | | | | | | | | 1 |
| 430 + 841,38 m | | | | | | | | | | | | | | | | | | | | | 1 |
| 430 + 845,38 m | | | | | | | | | | | | | | | | | | | | | 1 |
| 430 + 846,88 m | | | | | | | | | | | | | | | | | | | | | 1 |
| 433 + 856,62 m | | | | | | | | | | | | | | | | | | | | | 1 |
| 437 + 115,62 m | | | | | | | | | | | | | | | | | | | | | 1 |
| 437 + 121,62 m | | | | | | | | | | | | | | | | | | | | | 1 |
| 437 + 197,38 m | | | | | | | | | | | | | | | | | | | | | 1 |
| 441 + 376,88 m | | | | | | | | | | | | | | | | | | | | | 1 |
| 444 + 200,12 m | | | | | | | | | | | | | | | | | | | | | 1 |
| 444 + 550,38 m | | | | | | | | | | | | | | | | | | | | | 1 |
| Totalsumma | 1 | 1 | 1 | 3 | 2 | 1 | 1 | 1 | 1 | 1 | 1 | 1 | 2 | 1 | 1 | 3 | 1 | 1 | 1 | 1 | 25 |

The PivotTable Field List task pane on the right shows the following settings:

- Pivottabellfält:** Välj fält som ska läggas till i rapporten: (gear icon)
- Sök:** (search icon)
- DESCRIPTION:**
 - DESCRIPTION
 - Mätningar
 - Längd_m
 - Storlek
 - Storlek avrundat
 - Gränsvärde
 - Nästa gränsvärde
 - Nästa gränsvärde procent**
 - Högsta åtgärdsnivå
 - Prioritet
 - Hastighetsklass
- Dra fält mellan nedanstående områden:**
- FILTER:** (collapse icon)
- KOLUMNER:** (collapse icon)
- RADER:** (collapse icon)
- Σ VÄRDEN:** (collapse icon)
- Startläge:** (dropdown menu)
- Antal av Bandel:** (dropdown menu)
- Skjut upp layoutuppd... UPPDATERA**