

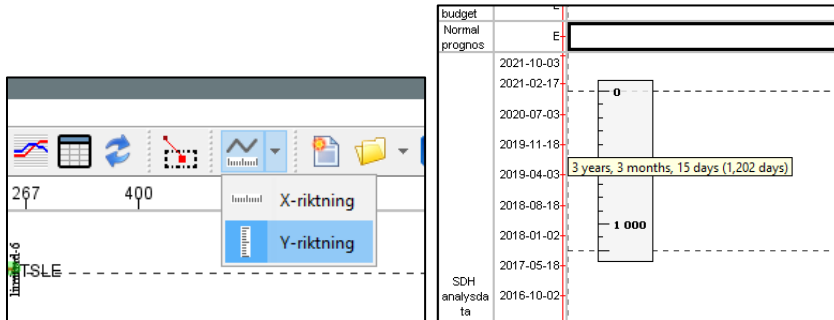
Nyheter i Optram version 6.2

Simon Barthelemy, Trafikverket, 191002

4 oktober 2019 installeras Optram 6 på Trafikverket. Här visas nyheter i programmet för användare av grundläggande funktioner. Skriptnyheter återfinns i Bentleys dokumentation, kontakta optram@trafikverket.se för mer info.

Vertikal linjal

Nu finns möjlighet att mäta med linjal vertikalt (y-riktning).



Tabellvy

Nytt i tabellvy:

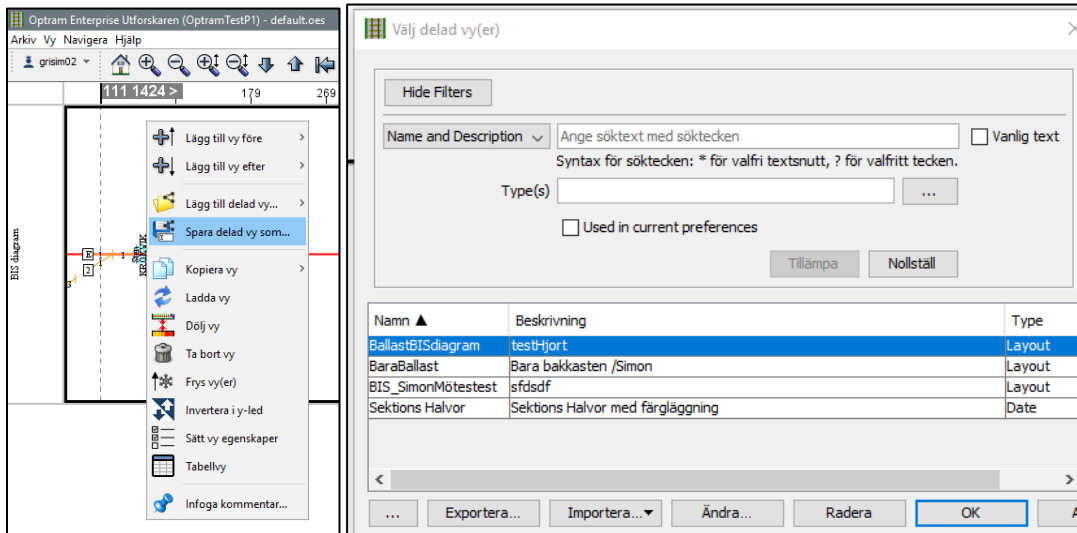
- Förbättrade möjligheter att anpassa datumintervall
- En efterlängtd avbrytknapp (Cancel) nederst där du kan avbryta om en utsökning tar lång tid.

The screenshot shows the Optram software interface with a table view. The table has columns for Bandel, Spårnamn, Startläge, Slutläge, Feltyp, Mätningar, Längd_m, Storlek, and Grär. The data is organized into a table with 20 rows and 9 columns. The table is titled 'Tabellvy för Bessyanmärkning, spårriktning, anl.bytte'. The interface also includes a search bar, a filter menu, and a 'Stäng' button.

Bandel	Spårnamn	Startläge	Slutläge	Feltyp	Mätningar	Längd_m	Storlek	Grär
1	111	E	1423 + 772,1 m	1423 + 774,1 m	Höjd 1-25m vänster	SPL_1604090955A_111_E_1417_874	2,0	15,95
2	111	E	1422 + 447,73 m	1422 + 448,48 m	Höjd 1-25m vänster	SPL_1610020951A_111_E_1417_874	0,7	12,48
3	111	E	1423 + 772,08 m	1423 + 774,33 m	Höjd 1-25m vänster	SPL_1704110815A_111_E_1417_874	2,2	17,14
4	111	E	1423 + 765,61 m	1423 + 767,36 m	Höjd 1-25m vänster	SPL_1605270817A_111_E_1417_874	1,7	13,25
5	111	E	1422 + 460,95 m	1422 + 461,45 m	Höjd 1-25m vänster	SPL_1605270817A_111_E_1417_874	0,5	12,09
6	111	E	1422 + 452,97 m	1422 + 454,47 m	Höjd 1-25m vänster	SPL_1610021359A_111_2_1443_782	1,5	13,98
7	111	E	1423 + 988,62 m	1423 + 989,88 m	Höjd 1-25m vänster	SPL_1805250825A_111_E_1417_874	1,2	12,68
8	111	E	1423 + 766,12 m	1423 + 768,62 m	Höjd 1-25m vänster	SPL_1805250825A_111_E_1417_874	2,5	18,8
9	111	E	1532 + 522,87 m	1532 + 525,37 m	Höjd 1-25m vänster	SPL_1805250825A_111_E_1417_874	2,5	18,59
10	111	E	1494 + 963,73 m	1494 + 964,98 m	Höjd 1-25m vänster	SPL_1608100911A_111_E_1417_874	1,2	17,36
11	111	E	1514 + 963,69 m	1514 + 964,69 m	Höjd 1-25m vänster	SPL_1708050902A_111_E_1417_874	1,0	16,34
12	111	E	1532 + 613,04 m	1532 + 615,53 m	Höjd 1-25m vänster	SPL_1802180837A_111_E_1417_874	2,5	17,7
13	111	E	1514 + 950,81 m	1514 + 951,56 m	Höjd 1-25m vänster	SPL_1712010849A_111_E_1417_874	0,7	15,27
14	111	E	1514 + 959,62 m	1514 + 960,62 m	Höjd 1-25m vänster	SPL_1709160925A_111_E_1501_184	1,0	16,56
15	111	E	1532 + 605,38 m	1532 + 605,62 m	Höjd 1-25m vänster	SPL_1804091232A_111_E_1542_25	0,2	15,09
16	111	E	1514 + 720,62 m	1514 + 721,38 m	Höjd 1-25m vänster	SPL_1804090931A_111_E_1453_915	0,8	15,29
17	111	E	1519 + 519,62 m	1519 + 522,62 m	Höjd 1-25m vänster	SPL_1804091232A_111_E_1542_25	3,0	18,44
18	111	E	1532 + 612,62 m	1532 + 616,62 m	Höjd 1-25m vänster	SPL_1804091232A_111_E_1542_25	4,0	19,77
19	111	E	1532 + 613,12 m	1532 + 616,88 m	Höjd 1-25m vänster	SPL_1804090931A_111_E_1453_915	3,8	19,32
20	111	E	1494 + 978,15 m	1494 + 979,15 m	Höjd 1-25m vänster	SPL_1610020951A_111_E_1417_874	1,0	15,95

Delade vyer

Om du har en vy som du vill flytta till en annan inställningsfil kan du spara denna som en delad vy. I den andra inställningsfilen kan du sedan välja "Lägg till delad vy" och välja den från en lista med delade vyer.



Kontaktinformation

Under Hjälp – Om... finns nu kontaktuppgifter till it-stöd, rapportering av misstänkta mätfel, samt manualer.

