

# Projekt Lund-Arlöv fyra spår

Störningsinformation mars 2018

## Förlängd arbetsdag 8 mars

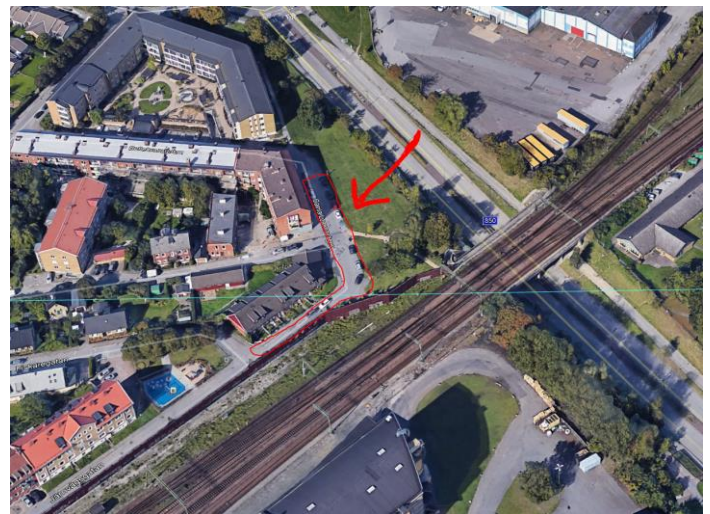
Arbetet med att bredda järnvägsbron över Lommavägen i Arlöv pågår. Breddningen görs för att bron ska klara två nya spår när vi bygger ut järnvägen.

### Lång gjutning

8 mars kommer vi att behöva starta arbetet tidigare än vanligt – kl. 06.00. Då ska vi gjuta valvet till nya delen av bron och det arbetet måste ske utan avbrott, som gör att vi inte hinner på en vanlig arbetsdag. Eventuellt behöver vi arbeta under kvällen också.

Vi vill också passa på att påminna om att det av säkerhetsskäl inte är tillåtet att parkera inom arbetsområdet på Gamla Lommavägen (se rödmarkerat område i bild till höger).

Broarbetet beräknas vara klart till april.



*Parkeringsförbud inom det rödmarkerade området*

Läs mer om våra arbetsplatser och störningar på [www.trafikverket.se/lund-arlov](http://www.trafikverket.se/lund-arlov).



### Lund-Arlöv, fyra spår

Adress: Företagavägen 14, 23237  
Arlöv. Telefon: 0771-921 921  
[www.trafikverket.se/lund-arlov](http://www.trafikverket.se/lund-arlov)

Facebook: [lundarlovfyraspar](https://www.facebook.com/lundarlovfyraspar)  
instagram: [@lund\\_arlov4spar](https://www.instagram.com/lund_arlov4spar)

Trafikverket bygger fyra spår mellan Lund och Arlöv. Stationerna Burlöv, Åkarp och Hjärup byggs om och en ny station byggs vid Klostergården i Lund.

**Entreprenör:** Joint Venture NCC/OHL

### Kontakt:

[lundarlov@ncc.se](mailto:lundarlov@ncc.se)

Telefon kontorstid: 08-585 510 00. Övrig tid: 08 -585 516 10