

Hastighetsefterlevnad – hur tar vi nästa steg?

Nuläge kring stödsystem för hastighetsanpassning

Sista sekunden

Anders Lie,
Trafikverket

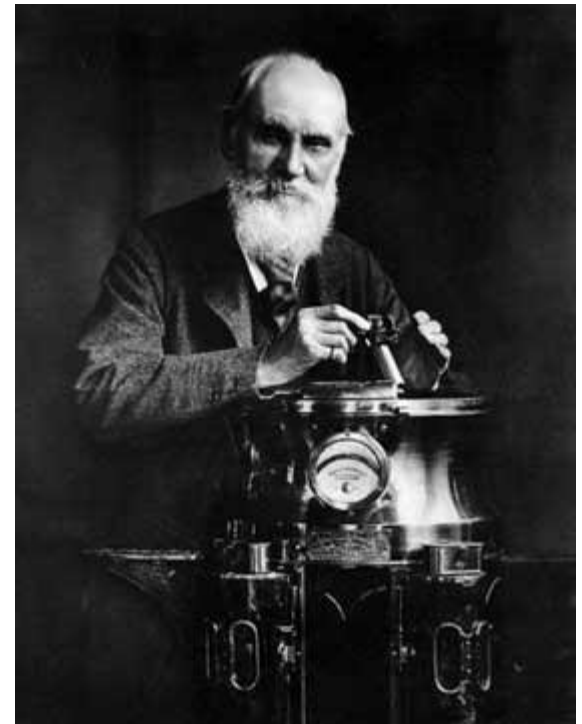


TRAFIKVERKET

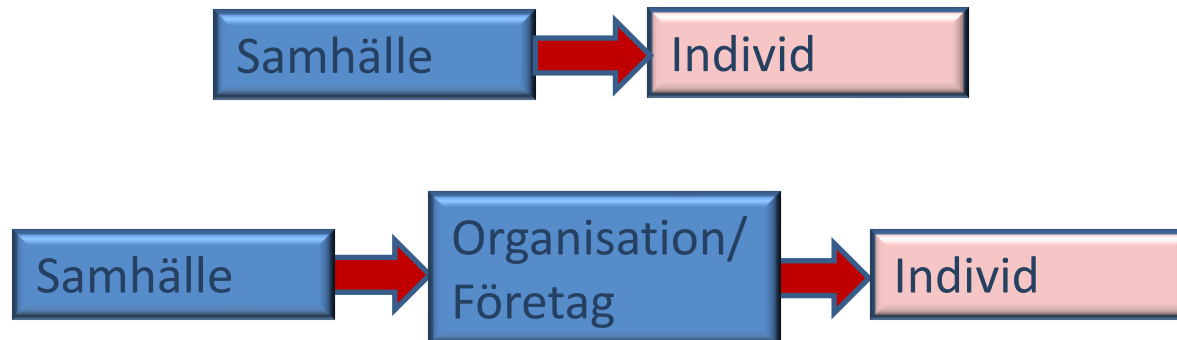


Lord Kelvin,

- "To measure is to know."
- "I often say that when you can measure what you are speaking about, and express it in numbers, you know something about it; but when you cannot measure it, when you cannot express it in numbers, your knowledge is of a meagre and unsatisfactory kind; " [PLA, vol. 1, "Electrical Units of Measurement", 1883-05-03]



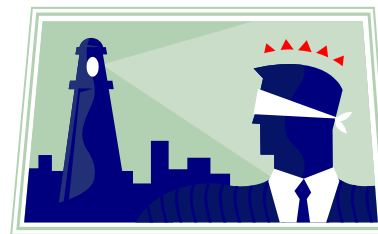
Organisationer och företag kan förväntas ha ett mer moget synsätt och en mer ansvarstagande normbildning



Varför kör man för fort

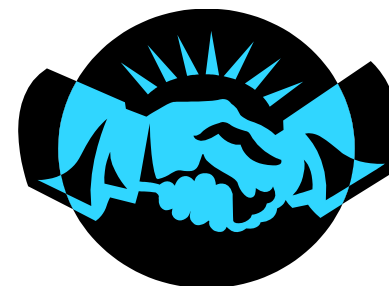
- Man kopierar andra
- Man tror det är rätt
- Man tror det är effektivt

- Man vet inte vad som gäller för gräns



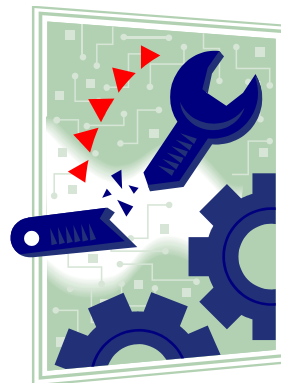
Vad gör ett ISA-system

- Hjälper den som vill
 - Man driver inte iväg med trafiken
 - Ger, i vissa fall, möjligheter till uppföljning
-
- Ersätter inte förarens uppfattning om vad som är rätt fart
 - Ersätter inte förarens ansvar
 - Kommer aldrig vara perfekt
-
- Teknik är ett komplement till organisation



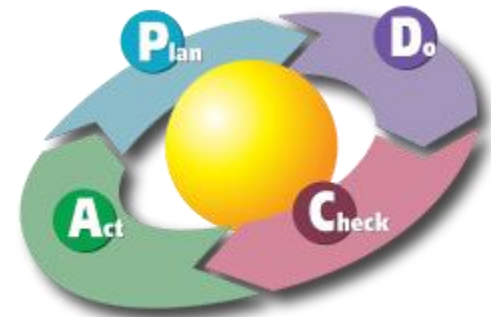
Min favoritbild gällande ISA

- Problem
- Problem
- Problem
- Problem
- Problem
- Möjligheter



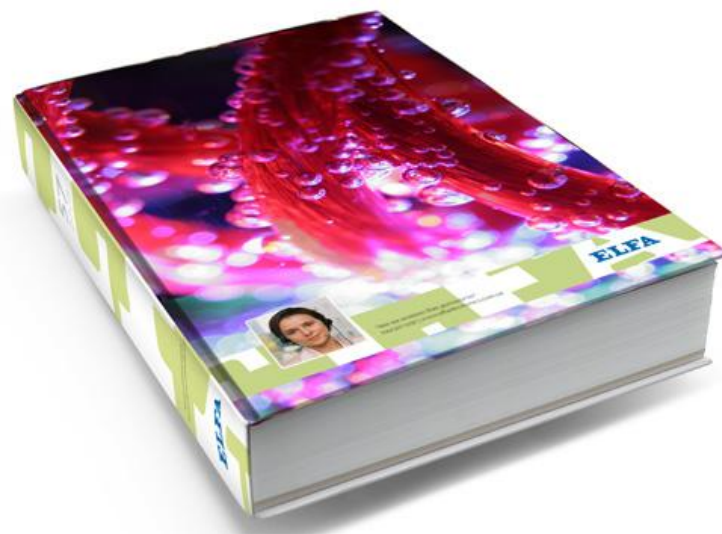
Logiken

- Rätt hastighet är viktig av en massa skäl
- Företag vill göra rätt
- Företag måste då mäta och följa upp
- Föraren måste göra rätt
- Föraren måste ha bästa möjliga stöd
- Tekniken kan aldrig ersätta en kunnig och motiverad förare



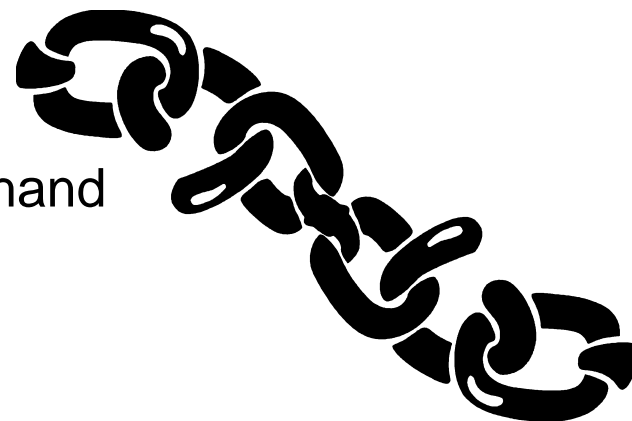
Vad finns det för system

- Eftermonterade
- Kan koppla ekonomisk körning och ISA
- Begränsad efterfrågan av hastighetsstöd
- Första generationens teknik



Vad gör tillgängliga system för nytta

- Kan inte bedömas som en teknisk fråga
- Teknik och organisation behöver gå hand i hand
- Organisation utan teknik kommer långt
- Teknik utan organisation har ringa nytta
- Rätt ledarskap, rätt teknik och rätt uppföljning ger bästa nytta



Lycka till!

anders.lie@trafikverket.se

