

# Slitsmursarbete påverkar tillfarter till hus

Just nu bygger vi en stödmur av stålspont på södra delen av Bruksvägen, vilket behövs när de fyra nya spåren ska byggas under marknivå. Ledningsarbetena är i slutfasen. Vi bygger också stödmurar med slitsmursmetoden genom Åkarp, som vi informerat om tidigare. Detta arbete har pågått nordöst om stationen en tid och har nu flyttat till sydöst om stationen. I slutet av april/början av maj flyttar slitsmursarbetet till sträckan utanför era hus och det kommer tyvärr påverka tillfarterna till era fastigheter en tid.

## Avstängt för biltrafik

I april startar vi arbetet i Bruksvägen utanför era hus. Vi förbereder först ytan som slitsmursmaskinerna ska arbeta på. De två slitsmurskranarna behöver 12 meter att arbeta på vilket innebär att hela bredden av Bruksvägen måste tas i anspråk eftersom bredden där är lite över 12 meter. Det som får plats är en gång- och cykelpassage. Detta medför dessvärre att bilar inte kan passera och inte köra fram till era hus under en tid.

Parkeringsmöjligheter finns på intilliggande gator och parkeringsplatser. Följ skyltar på plats när de kommer upp och personals anvisning.

## Transporter med vakter

Transporter med material kommer tas in på rödmarkerade vägar, se bilden nedan. Vakter kommer vid vissa tillfällen att stå och bevaka in- och utfart förbi Svanetorpsvägens lekplats och gångväg som sedan en längre tid är öppen för biltrafik.



Transportvägar och arbetsområde för slitsmursarbetet. Bild: NCC/OHL.

## Soptömning, räddningsfordon och post

Vi har varit i kontakt med de olika servicefunktionerna som blir påverkade. Soptömning kommer lösas genom att projektet är överens med VA Syd om att tömma era olika kärl från en utmärkt plats på Apelvägen. Skulle räddningsfordon behöva komma förbi arbetsområdet till era fastigheter så kommer de att göra det. Post och leveranser får leverera till cykel/fots.

## Buller och vibrationer

Vi mäter buller och vibrationer för att följa upp att nivåerna hålls inom de tillåtna värdena. Ibland stöter vi på stora stenar i marken som måste krossas vilket orsakar vibrationer under marken, som kan kännas för er som bor intill.

## Arbetstider

Arbetet pågår oftast dagtid måndag till lördag mellan 7-18, men ibland kan arbete även förekomma vid andra tider.

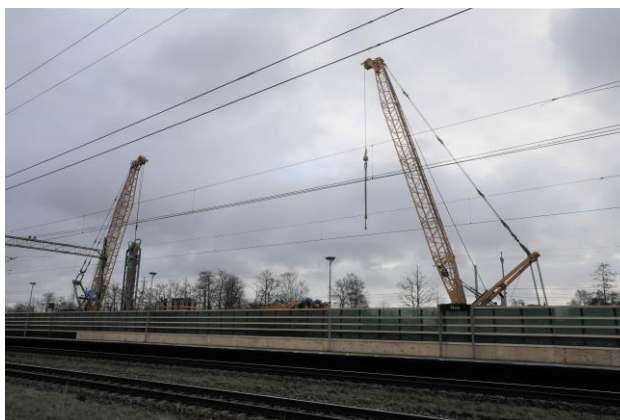
Informationen i detta brev är förbehållet förändringar som i skrivande stund är okända som beror på Coronaviruset. Gå in på Trafikverkets hemsida för projektet om du vill veta mer detaljerat när tillfarer påverkas.

## Frågor?

Har du frågor svarar vi gärna på dem, kontaktuppgifter ser du nedan.



Här kommer arbetsområdet för slitsmurar vara. Bild: NCC/OHL.



De två kranarna som kommer flytta till Bruksvägen. Bild: NCC/OHL.

### Projekt Lund-Arlöv, fyra spår

Trafikverket bygger fyra spår mellan Lund och Arlöv. Stationerna Burlöv, Åkarp och Hjärup byggs om och en ny station byggs vid Klostergården i Lund. Läs mer på till [www.trafikverket.se/fyrsparet](http://www.trafikverket.se/fyrsparet)

### Kontaktuppgifter

Adress: Företagsvägen 14, Arlöv  
Telefon: 0771-921 921  
[www.trafikverket.se/fyrsparet](http://www.trafikverket.se/fyrsparet)  
[lund-alov-fyra-spar@trafikverket.se](mailto:lund-alov-fyra-spar@trafikverket.se)

**Entreprenör: Joint Venture NCC/OHL**

**Kontakt:** [lundarlov@ncc.se](mailto:lundarlov@ncc.se)

Telefon kontorstid: 08-585 510 00. Övrig tid: 08 -585 516 10