

BETECKNINGAR

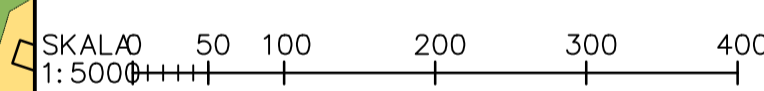
- ETT KÖRFÄLT I FÄRDRIKTNINGEN
- TVÅ KÖRFÄLT I FÄRDRIKTNINGEN (OMKÖRNINGSFÄLT)
- VÄXLINGSSTRÄCKA FRÅN ETT TILL TVÅ KÖRFÄLT
- VÄXLINGSSTRÄCKA FRÅN TVÅ TILL ETT KÖRFÄLT
- FÖRESLAGEN ÖPPNING I MITTRÄCKE ÖPPNINGENS STORLEK UTFORMAS EFTER DIMENSIONERANDE FORDONS STORLEK
- FÖRESLAGEN MINDRE ÖPPNING I MITTRÄCKE SOM MÖJLIGGÖR PASSAGE AV VÄG 40 FÖR GÅNG- OCH CYKELTRAFIK

FÖRESLAGNA RESTRIKTIONER VID ANSLUTNINGAR

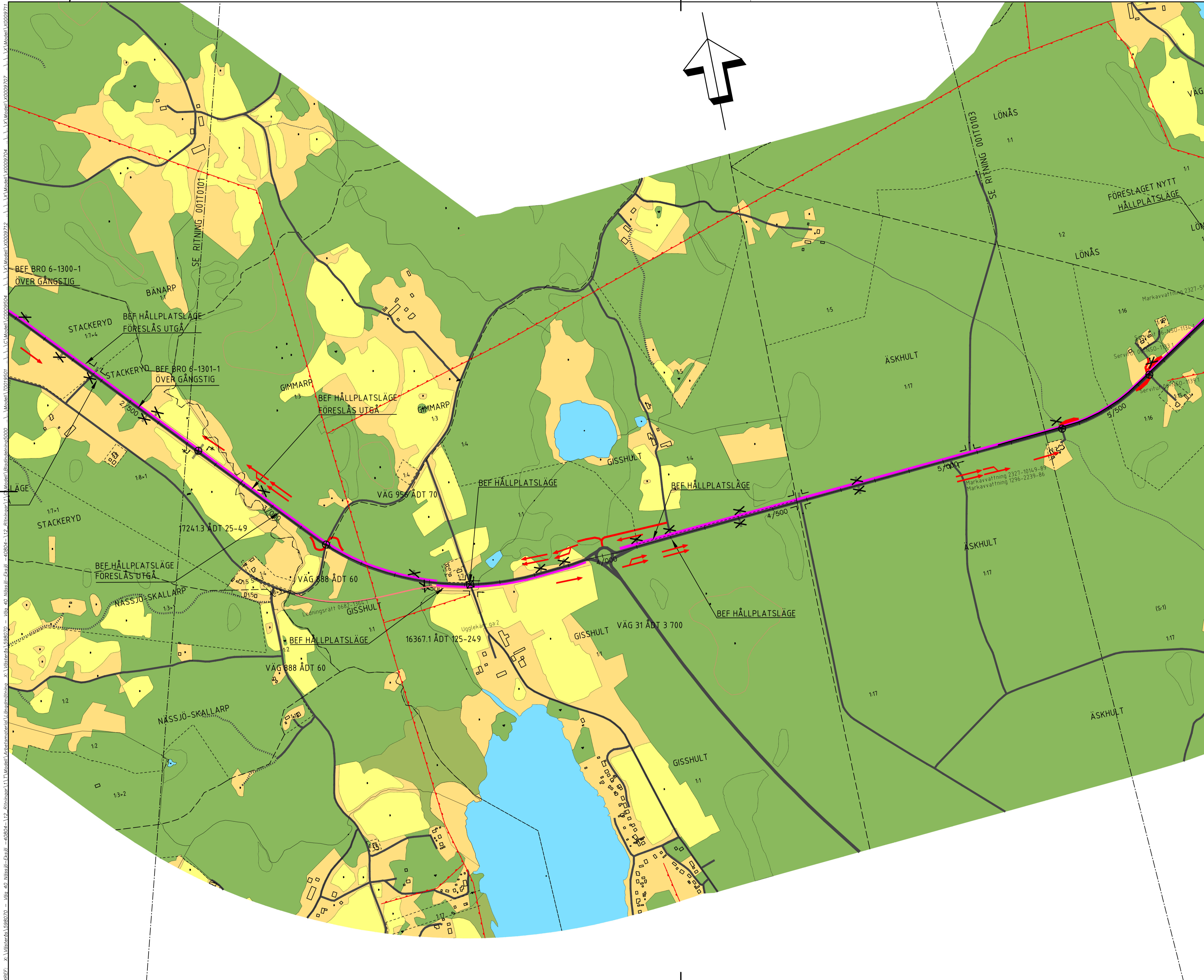
- ANSLUTNING SOM FÖRESLÅS STÄNGAS
- HÖGER AV- OCH PÅFART, INGEN ÖPPNING
- FÖRESLAGET FÖRBUD MOT INFART TILL VÄNSTER

ÖVRIGT

- FÖRESLAGEN OMBYGGNADSÅTGÄRD I FORM AV ÖGLA/FICKA FÖR VÄNSTERSVÄNG FRÅN VÄG 40 NY PARALLELL VÄG, BUSSHÅLLPLATS O DYL
- FÖRESLAGEN BREDDNINGSSIDA VÄG 40
- FÖRESLAGEN GÅNG- OCH CYKELVÄG



TYP AV PLAN		<b>VÄGPLAN</b>	
GRÄNSKNINGSSTATUS / SYFTE		<b>PRELIMINÄR</b>	
HANDLINGSTYP		<b>SAMRÅDSHANDLING</b>	
DATUM	2014-12-11	LEVERANS / ÄNDRINGS-PM	
<b>VÄG 40 NÄSSJÖ - EKSJÖ</b>			
<b>MÖTESFRI LANDSVÄG</b>			
Nässjö - Eksjö			
01 VÄG 40			
OBJEKTNUMMER / KM	871865	KONSTRUKTIONNUMMER	
BESTÄLLARE	TRAFIKVERKET	LEVERANTÖR	ÅF Infrastructure
SKAPAD AV	B YACOUB	UPPRÅGNUMMER	598070
GOCKÄND AV		AVDELNING	VÄSTERÅS
RITNINGSTYP			
<b>ÖVERSIKTSPLAN</b>			
TEKNIKOMRÅDE / INNEHÅLL			
<b>VÄGUTFORMNING OCH TRAFIK</b>			
BESKRIVNING			
<b>KM 2/700-5/300</b>			
SKALA	1:5000	FORMAT	A1
RITNINGNUMMER	001T0102	FÖRVALTNINGSNUMMER	
BLAD		NÄSTA BLAD	
BET			



XREF: X:\Västernorrlandsregionen\11\_Trafikverket\Arbetsmaterial\Uppdragsmaterial\001T0102.dwg Skapad av: Eaström, Mikael 2014-12-04 13:18

Ritning: X:\Västernorrlandsregionen\11\_Trafikverket\Arbetsmaterial\Uppdragsmaterial\001T0102.dwg Skapad av: Eaström, Mikael 2014-12-04 13:18