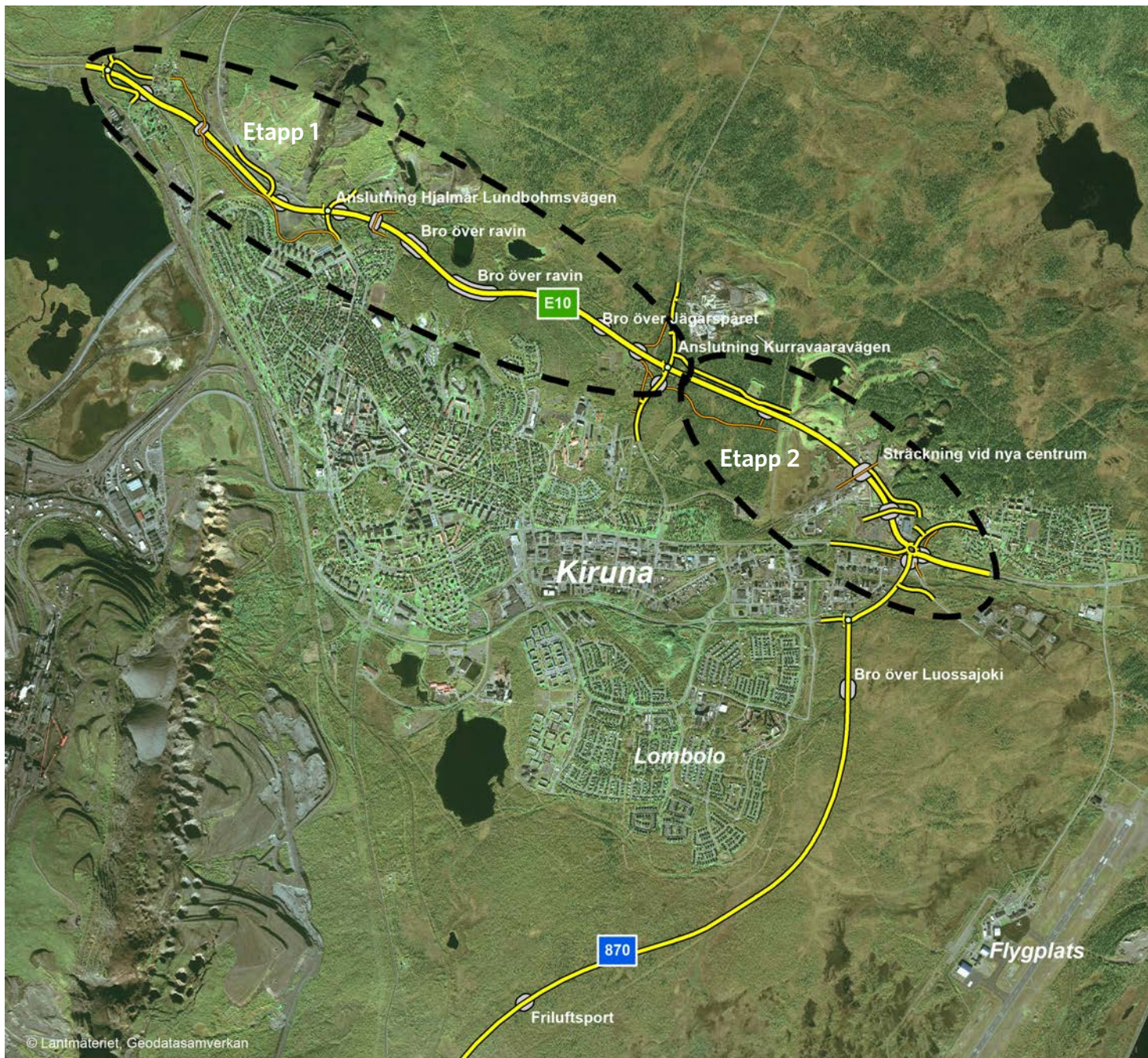




TRAFIKVERKET

Ny E10 i Kiruna år 2019–2020



Mer information om Kirunaprojektet hittar du på www.trafikverket.se/kiruna

Vi bygger en ny 7 kilometer lång sträcka av E10 norr om Kiruna. När vi planerar och bygger ställer vi krav på standard, funktion och trafiksäkerhet samtidigt som vi möjliggör för nya Kirunas etablering och utveckling.

Två etapper

Byggandet delas in i två etapper. Etapp 1 sträcker sig mellan Karhuniemi och Kurravaaravägen och började byggas hösten 2017. Etapp 2 sträcker sig från Kurravaaravägen förbi nya centrum och ansluter till befintlig E10 vid Tuolluvaara. Hela den nya sträckan kan öppnas för trafik 2020.

I etapp 1 ingår tre cirkulationsplatser. Dessa kommer att ansluta Kurravaaravägen och Hjalmar Lundbohmsvägen samt Lokstallet/Karhuniemi till ny E10.

I etapp 2 ingår en cirkulationsplats som kommer att utgöra entré till staden och ansluta Kirunas nya centrum till E10.

Gång- och cykel

För att det ska vara möjligt att på ett enkelt och säkert sätt passera och färdas längs nya E10 till fots och med cykel mellan bostadsområden, friluftsområden och de centrala delarna av Kiruna planerar vi för gång- och cykelvägar.

Vi planerar även för passager över och under E10 för gång, cykel och för friluftslivet.

Rastplats

I anslutning till E10 planerar vi en rastplats som ska vara inbjudande och funktionell. Rastplatsen kommer att placeras vid Luossavaaras sluttning. Arbete med att ta fram en vägplan för rastplatsen pågår.





Kirunaprojektet omfattar åtgärder inom både väg och järnväg. Åtgärderna är nödvändiga på grund av de markdeformationer som uppstår till följd av gruvdriften.

www.trafikverket.se/kiruna



TRAFIKVERKET

Trafikverket, Box 809, 971 25 Luleå

Besöksadress: Sundsbacken 2-4

Telefon: 0771-921 921. Texttelefon: 010-123 50 00

E-post: investeringsprojekt@trafikverket.se

www.trafikverket.se

