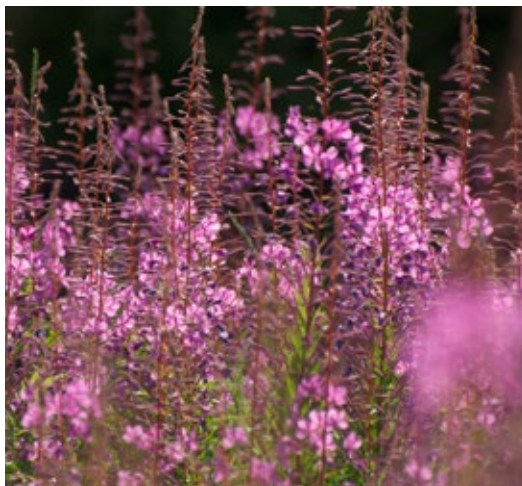


Kirunaprojektet

- Nya vägar



Vi tar fram ny E10

- För Kirunas och framtidens skull.

Utställning av arbetsplan
maj-juni 2013

www.trafikverket.se

Planering för ny sträckning av E10 i Kiruna

Nuvarande E10 i Kiruna kommer inom en nära framtid inte att vara farbar. Det beror på de deformationer som gruvbrytningen medför. Trafikverket planerar därför en ny E10, i ny sträckning.

E10 är en viktig länk mellan Kiruna och Gällivare. Vägen är också värdefull när det gäller förbindelserna mellan dessa orter och kusten samt Narvik. Dessutom har den stor internationell betydelse. Trafikverkets uppdrag är att säkerhetsställa vägens funktion och ersätta nuvarande E10 innan den blir förstörd.

Nya E10 ska ha samma ändamål som dagens väg, men uppfylla moderna krav på trafiksäkerhet och standard. Byggstart för E10 planeras till våren 2014. Enligt planerna ska E10 tas i bruk 2016.

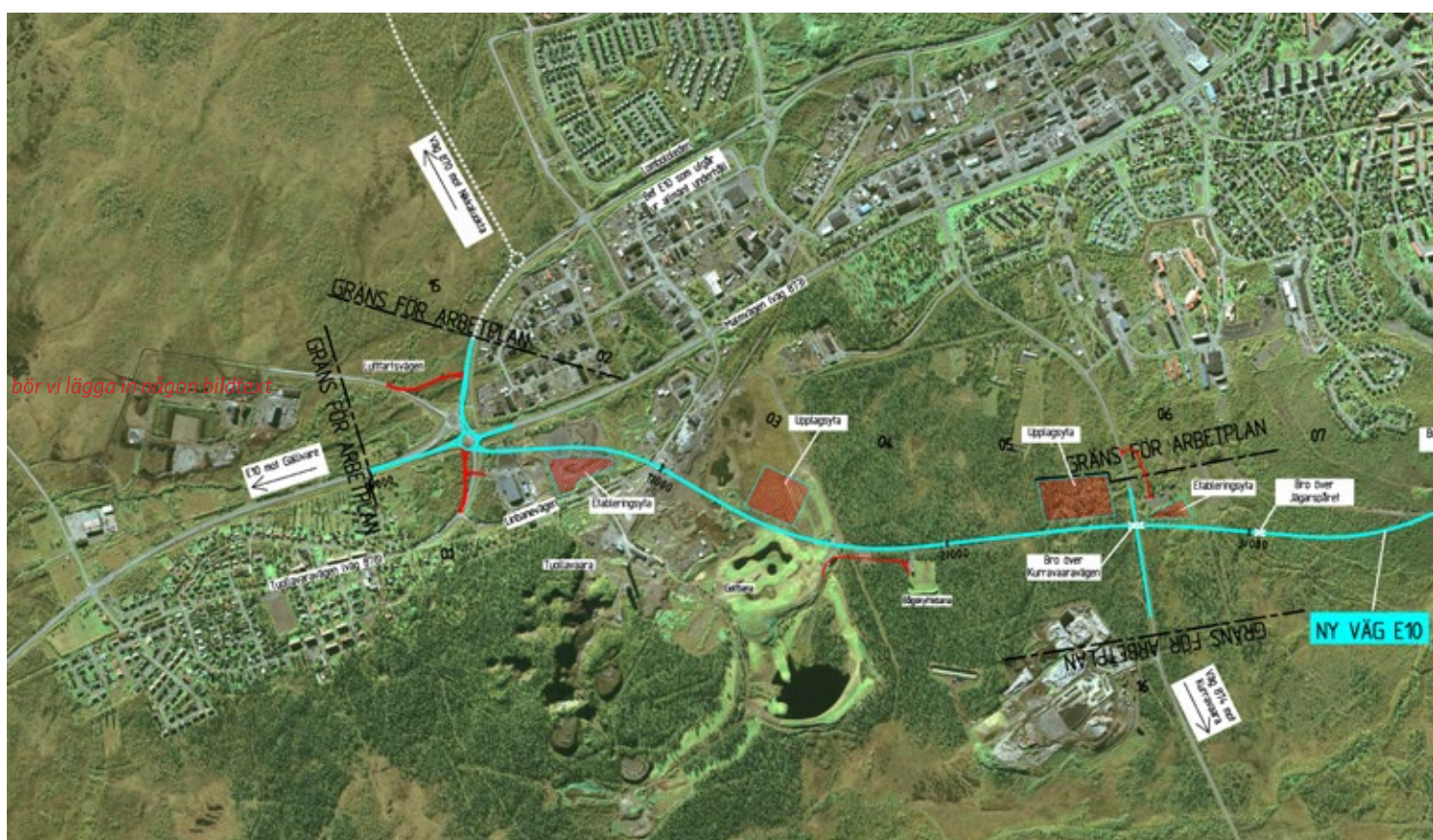
Tyck till om våra planer på ny E10
Trafikverket ställer nu ut arbetsplanen för granskning. Arbetsplanen innehåller de planer

som Trafikverket har för vägen. Under utställningen kan du ta del av allt material som ingår i arbetsplanen och lämna skriftliga synpunkter.

Ny väg i ny stad

Nya E10 ska fungera över tiden i en stad i omvandling, tillsammans med den nya stadskärnan, nya bostads- och friluftsområden samt industrier med mera. Planeringen av nya E10 ligger inte helt i fas med stadsomvandlingen i övrigt. Därför finns alla funktioner som nuvarande E10 har inte med i denna arbetsplan.

Vissa frågor har vi inte svar på idag och därför måste vi invänta andra aktörers arbete. Vi behöver helt enkelt ett nära samarbete med



Förslag på ny E10.

Kiruna kommun och LKAB under hela tidsperioden för stadsomvandlingen.

När det gäller friluftslivet så har en arbetsgrupp arbetat med att finna lösningar på det intrång som nya E10 gör på friluftslivet och befintliga skidanläggningar. I arbetsgruppen finns representanter för det lokala friluftslivet, Kiruna kommun, LKAB och Trafikverket.

Vad har hänt och vad händer?

År 2008 togs beslut om inom vilket område (vägkorridor) nya E10 ska ligga. Hösten 2012 presenterades ett förslag på ny E10. Under samrådtiden som följde fick vi in många bra synpunkter som vi gått igenom och utvärderat.

I den mån det är möjligt har vi arbetat in förslagen i arbetsplanen. En del ytterligare synpunkter kommer att arbetas in under kommande detaljprojekteringar. Alla synpunkter som kommit in

och svar på dessa finns i en samrådsredogörelse som ingår i utställningen.

Efter utställningen

Under utställningstiden kan du skriftligen lämna synpunkter. När utställningstiden är slut går vi igenom alla synpunkter och bedömer om arbetsplanen ska ändras. Därefter upprättas ett PM där alla synpunkter som kommit in finns med och bemöts. Arbetsplanen skickas sedan till länsstyrelsen för yttrande.

När länsstyrelsen tillstyrkt planen lämnas den till Trafikverkets planprövningsenhet för fastställelse. Sakägare och de som skriftligen yttrat sig under utställningen har möjlighet att yttra sig över tillkommande utredningsmaterial under fastställelsen.



Fakta

När vi tagit fram nya E10 har vi bland annat tagit hänsyn till:

- Krav och riktlinjer för en Europaväg med två körfält för hastigheten 80 kilometer i timmen.
- Trafikmängder och trafiksäkerhet.
- Anslutning mot befintliga och anslutande vägar samt befintliga ledningar.
- Riksintressen, exempelvis rennärning, värdefulla ämnen och kulturmiljö.
- Tidigare och kommande gruvbrytning i området.
- Den planerade nya stadskärnan, området för arkitekttävlingen samt befintliga bostäder och anläggningar.
- Kommande detaljplaner för till exempel nya bostäder och skotergarage.
- Skyddsavstånd avseende farligt och explosivt gods samt buller.
- Terräng- och markförhållanden samt miljö och gestaltning.
- Möjlighet till passager för friluftslivet.
- Ekonomi.



Lämna dina synpunkter skriftligen till:

Trafikverket, Box 809, 972 25 Luleå eller
lulea@trafikverket.se senast 3 juni 2013.
Märk med diarienummer TRV 2012/16929.

Under utställningstiden finns inkomna yttranden hos Trafikverket, Sundsbacken 2-4 i Luleå.

Kontakta oss om du vill veta mer

Trafikverket

Maria Furmark, projektledare
Telefon: 070-320 64 72
maria.furmark@trafikverket.se

Charlotta Olofsson, projekteringsledare
Telefon: 070-689 67 30
charlotta.a.olofsson@trafikverket.se

På vår webbplats

www.trafikverket.se/kiruna-nyavagar
finns aktuell information om projektet.



TRAFIKVERKET

Trafikverket, Box 809, 972 25 Luleå, Besöksadress: Sundsbacken 2-4.
Telefon: 0771-921 921. Texttelefon: 010-123 50 00.

www.trafikverket.se