

KOORDINATSYSTEM

SYSTEM I PLAN SWREF 99 13 00
SYSTEM I HÖJD RHB 70

FASTIGHETSBETECKNINGAR

KARLSTAD 5:12 FASTIGHETSNUMN
KARLSTAD TRAKTNAMN

TECKENFÖRKLARING

FASTSTÄLLS

MARKANSPRÅK

- GRÄNS FÖR JÄRNVAGSMARK
- AVGRÄNSNING MELLAN OLIKA TYPER AV MARKANSPRÅK
- J NY JÄRNVAGSMARK MED ÄGANDERÄTT
- Js1 NY JÄRNVAGSMARK MED SERVITUTSRÄTT FÖR SERVICEVÄG
- T1 TILLFÜLLIG NYTT JÄNDERÄTT FÖR ARBETSOMRÅDE. GÄLLER UNDER ENTREPRENADTIDEN, DOCK LÄNGST TILL OCH MED 3 MÅNADER EFTER SLUTBESIKTNING.
- T2 TILLFÜLLIG NYTT JÄNDERÄTT FÖR ETABLERING OCH UPPLAG. GÄLLER UNDER ENTREPRENADTIDEN, DOCK LÄNGST TILL OCH MED 3 MÅNADER EFTER SLUTBESIKTNING.
- T3 TILLFÜLLIG NYTT JÄNDERÄTT FÖR BYGGTRAFIK. GÄLLER UNDER ENTREPRENADTIDEN, DOCK LÄNGST TILL OCH MED 3 MÅNADER EFTER SLUTBESIKTNING. INFART TILL PARKERING INOM FASTIGHET GJUTÄREN 4 SKA SÄKERSTÄLLAS.

SKYDDSÅTGÄRDER OCH FÖRSIKTIGHETSMÅTT

- AVGRÄNSNING AV SKYDDSÅTGÄRDER/FÖRSIKTIGHETSMÅTT
- ÅTGÄRDER SOM UNDANTAS FRÅN KRAV PÅ BYGGLOV
BYGGLOV KRÄVS INTE FÖR UPPLAG OCH BYGGETABLERING
- Sk1 SKYDDSRÄL
- Sk2 BYGGNAD/BYGNADSDIEL UTANFÖR JÄRNVAGSMARK UNDERSÖKS OCH FASTIGHETSÄGAREN ERBJUDS BULLERSKYDDSÅTGÄRDER FÖR ATT RIKTVÄRDENA 30 DBA EKVALENTNIVÅ RESPEKTIVE 45 DBA MAXIMALNIVÅ INOMHUS SAMT 55 DBA EKVALENTNIVÅ RESPEKTIVE 70 DBA MAXIMALNIVÅ UTOMHUS VIDE UTEPLATS INTE SKA ÖVERSKRIDAS.
- Sk3 PERSONSKYDDSTANGSEL

VERKSAMHETER/ÅTGÄRDER SOM UNDANTAS FRÅN FÖRBUD ENLIGT MILJÖBALKEN
SKYLDIGHETEN ATT GÖRA ANMÄLAN FÖR SAMRÅD ENLIGT 12:6 MB GÄLLER INTE FÖR DE VERKSAMHETER OCH ÅTGÄRDER SOM BEHOVS FÖR ATT BYGGA JÄRNVÄGEN OCH SOM FASTSTÄLLS OCH INGÅR I NY JÄRNVAGSMARK ELLER OMRÅDE FÖR TILLFÄLLIG NYTT JÄNDERÄTT.

ÖVRIGA BETECKNINGAR PÅ KARTAN

- +13.6 NYTT ELLER JUSTERAT JÄRNVAGSPÅR, SPÄRMITT MED LÅNGMÄTNING OCH HÖJDSÄTTNING
- NY SPÄRVÄXEL
- FASTSTÄLLS EJ**
GRUNDKARTANS BETECKNINGAR
- FASTIGHETSGRÄNS/KVARTERSGRÄNS
- TRAKTGRÄNS TILLIKA FASTIGHETSGRÄNS
- JÄRNVAGSPÅR
- SPÄRVÄXEL
- VÄG/GÅNGBANEKANT
- STÅNGSEL
- STÖDMUR
- VÄGRÄCKE
- BYGGNAD

FASTIGHETSREDOVISNING

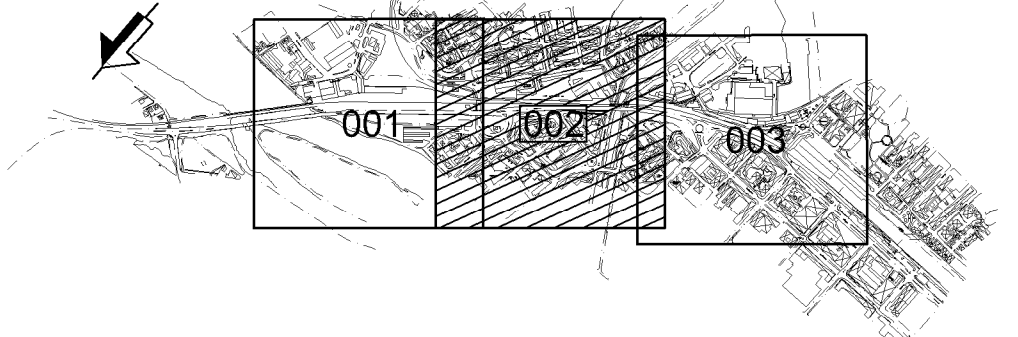
FASTIGHETSREDOVISNINGEN FÖR KARLSTAD KOMMUN ÄR UPPDATERAD 2015-04-20

UPPLYSNINGAR

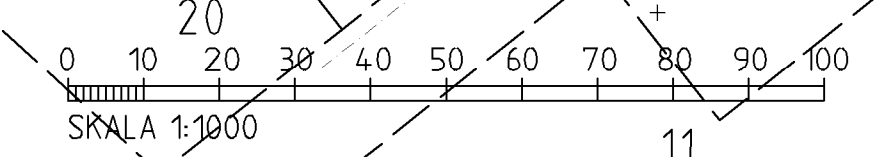
BERÖRDA FASTIGHETER ENLIGT JÄRNVAGSPLANEN FRAMGÅR AV FASTIGHETSFÖRTECKNING.

SAMRÅDSSKYLDIGHET ENLIGT 12:6 MILJÖBALKEN OM SKYDDET AV NATURMILJÖN GÄLLER INTE FÖR ÅTGÄRDER I STADSMILJÖ INOM TÄTOR. FÖRBUDEN I 7:15 MB GÄLLER INTE BYGGANDE AV ALLMÄN VÄG/JÄRNVÄG

ORIENTERINGSKARTA



KONNEKTION BLAD 001
KONNEKTION BLAD 002



KONNEKTION BLAD 002
KONNEKTION BLAD 003

UPPDRAG WSP SMÅLLSBERG KTH OCH UTEBUD	MÖTESSTATIONER KIL-LAXÅ VÄRMLANDSBANAN DELEN PRÄMKANALEN		HÄNDELSE J. LARSSON 2015-12-22
	KONSTRUERAD AV WSP/JOLA		UPPDRAG NR 10211271
	PLANKARTA		UPPDRAGS F. REINIUS
	SAMRÅDSHANDLING TEORIPROJEKT JÄRNVAGSPLAN		ENTREPRENAD A. ENGSTROM 108873432
PROJEKT 328+900 - 329+400	SKALA 1:1000	RITNINGSPROJEKT 108873432-02-110	BAKEL 382
RITNINGSPROJEKT 108873432-02-110	RITNINGSPROJEKT X	DATUM X	BLAD 002
RITNINGSPROJEKT X	FÖRVALT A1	RITNINGSPROJEKT X	RITA 003

FL 161608/10211271/L_2401021271/PrjansatserP/Järnvagsgatan/002/02/02/2015-12-29 09:56:16 AV ANVÄNDARE SE 11764