

# Helgarbete i Åkarp

## Spontning norr om stationen

Sedan mitten av augusti slår vi ner spont vid spåren norr om Åkarps station. Arbetet kan vara störande för dig som bor vid stationen. För att hinna klart behöver vi troligen arbeta kommande lördag.

### Pumpstation för järnvägstunneln i Åkarp

Norr om stationen i Åkarp driver vi just nu ner stålplank i marken, så kallad spont, för att sedan kunna gräva ett schakt för en pumpstation som i framtiden ska hålla järnvägstunneln i Åkarp torr.

Marken är relativt hård en bit ner i backen och arbetet har tagit lite längre tid än beräknat. Vi behöver därför troligen också arbeta på lördag 22 augusti.

Spontarbetet kan upplevas som störande, främst för dig som bor norr om stationen, väster om spåren.

---

### Tider för byggarbetena kan ändras

Vi bygger i stort sett på hela sträckan mellan Arlöv och Klostergården i Lund. Planering av våra olika byggarbeten är ett pussel med många bitar och förutsättningar kan ibland ändras med kort varsel. Det kan innebära att entreprenören NCC/OHL måste flytta resurser till en annan del i projektet för att utnyttja personal och maskiner så effektivt som möjligt.

---

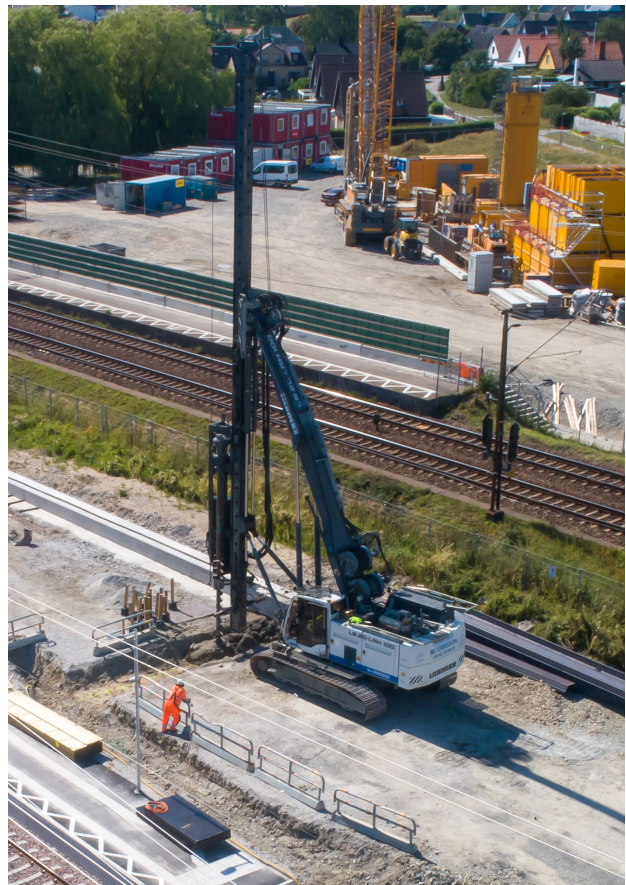
### TÅGSTOPP MALMÖ-LUND I AUGUSTI 22-28 AUGUSTI

Läs mer: [www.trafikverket.se/tagstopp-malmo-lund](http://www.trafikverket.se/tagstopp-malmo-lund)

### Fyrspåret Malmö-Lund

Trafikverket bygger fyra spår mellan Malmö och Lund. Stationerna Burlöv, Åkarp och Hjärup byggs om och en ny station byggs vid Klostergården i Lund.

Läs mer på: [www.trafikverket.se/fyrsparet](http://www.trafikverket.se/fyrsparet)



Strax norr om Åkarps station spontar vi för den framtida pumpstationen

---

### Kontaktuppgifter

Adress: Företagsvägen 14,  
232 37 Arlöv  
Telefon: 0771-921 921  
[www.trafikverket.se/fyrsparet](http://www.trafikverket.se/fyrsparet)

**Entreprenör: Joint Venture NCC/OHL**  
Kontakt: [lundarlov@ncc.se](mailto:lundarlov@ncc.se)  
Telefon kontorstid: 08-585 510 00  
Övrig tid: 08 -585 516 10