

## Järnvägsplanen tar form

## "Planeringen blir alltmer detaljerad"

Trafikverket håller på att ta fram en järnvägsplan för den nya järnvägen som ska gå mellan Mölnlycke och Bollebygd. I det här informationsbladet berättar vi om aktuella frågor i arbetet och bjuder in till informationsmöten i början av december.



## Hallå där Jan Johansson, projektledare för Mölnlycke-Bollebygd!

### Vad har hänt sen sist?

– Vi har jobbat vidare med att hitta optimala lösningar för hur den nya järnvägen ska utformas. Arbetet blir allt mer konkret: vi identifierar områden vi behöver permanent för att bygga järnvägen och områden vi behöver under tiden vi bygger den.

Planeringen av järnvägsanläggningen blir också allt mer detaljerad. Det är en utmaning med alla tekniska val som ska göras när vi planerar en ny höghastighetsjärnväg. Det handlar om allt från hur järnvägen ska stängslas in till hur järnvägstunnlarna ska vara utformade.

Vi har också kommit en bra bit på väg i planeringen av stationen vid Landvetter flygplats. Där har vi ett nära samarbete med Swedavia som har också har stora projekt på gång i anslutning till flygplatsen.

### Hur går arbetet med miljökonsekvensbeskrivningen?

– Framåt! Vi har gjort olika naturinventeringar och förberedande arkeologiska undersökningar. Vi gör bulleranalyser för att hitta rätt bullerdämpande åtgärder längs banan och arbetar med tekniska lösningar för hur vi ska passera mossområden med så begränsad påverkan som möjligt.

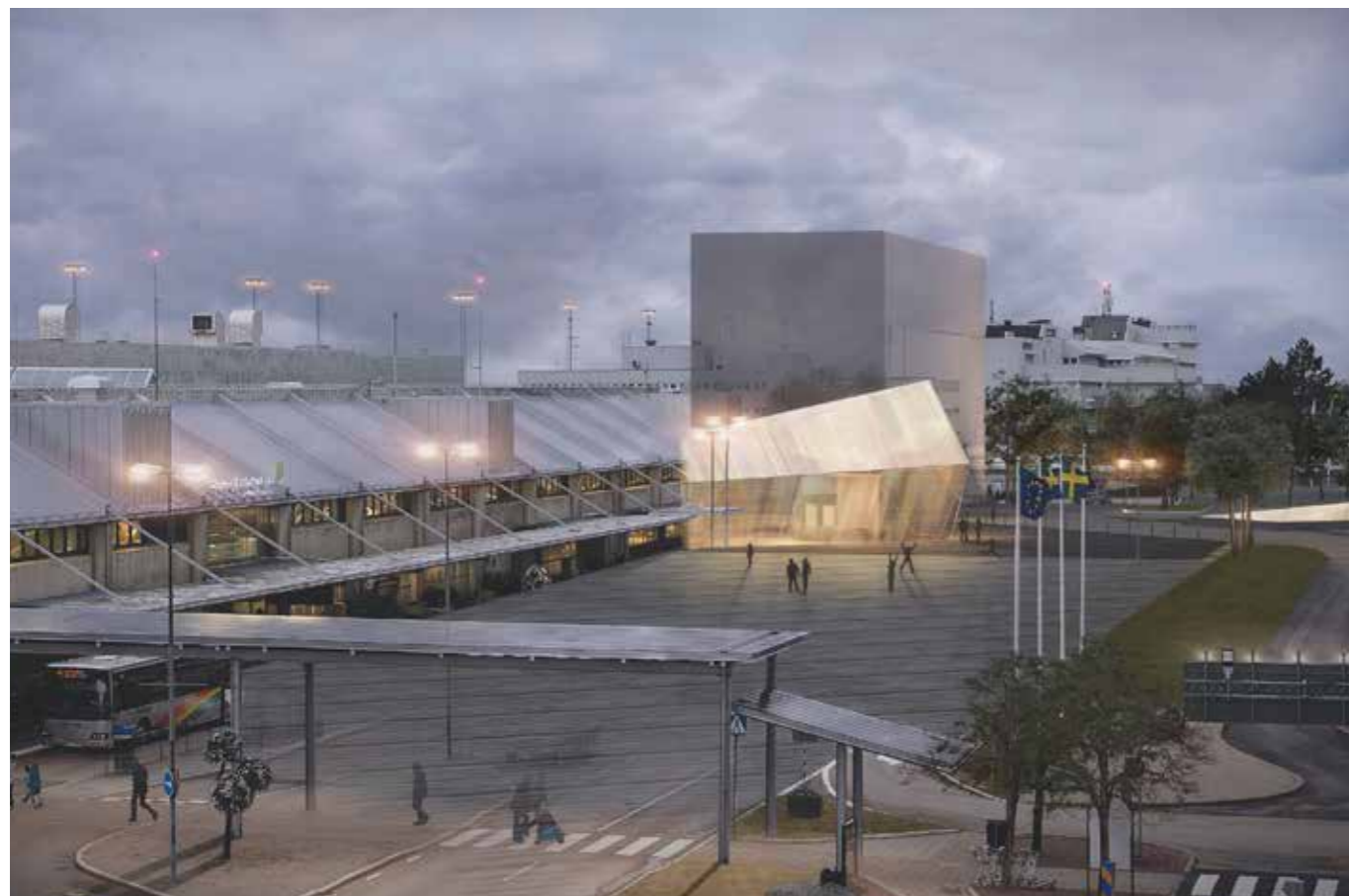
### Är det klart hur järnvägen ska gå i Mölnlycke?

– I lokaliseringstudien för Almedal-Mölnlycke har vi på Trafikverket utrett två dragningar av järnvägen i Mölnlycke. Antingen att alla tåg på den nya järnvägen passerar genom Mölnlycke. Eller att höghastighetstågen passerar i tunnel söder om Mölnlycke och att endast de regionaltåg som ska stanna leds in till stationen.

Parallellt har vi jobbat vidare med en station i centrala Mölnlycke med fem spår. Under hösten har vi gjort ett omtag i arbetet för att hitta en lösning som på ett bra sätt kan bidra till en positiv samhällsutveckling i Mölnlycke. Under 2017 räknar vi med att kunna ge ett definitivt svar på frågan hur järnvägen ska gå i Mölnlycke.



Informationsmöten om Mölnlycke-Bollebygd 7 & 8 december – se sidan 4 för mer information.



Här är ett förslag på hur entrén till järnvägsstationen vid Landvetter flygplats skulle kunna se ut. Exakt hur det kommer att se ut bestäms längre fram i planeringen.

» **Många boende har lämnat synpunkter på Trafikverkets förslag om hur järnvägen ska dras i Rävlanda. Hur har synpunkterna tagits omhand?**

– De synpunkter som kan påverka den fortsatta planeringen har vi med oss och tar hänsyn till i vårt löpande arbete med järnvägsplan och miljökonsekvensbeskrivning. När vi besöker Rävlanda i december kommer vi att redogöra för hur vi arbetat för att hitta tillfredsställande lösningar för de boende.

**Vad kommer ni mer att presentera på informationsmötena?**

– Vi ska presentera förslag på vilka områden vi behöver använda tillfälligt under byggtiden. Det handlar om vägar för byggtrafik, arbetsområden och upplag som används under en begränsad period. Vi ska även berätta om hur vi ska begränsa buller och vibrationer från den nya järnvägen.

**Ni har samråd nu och vill att man ska lämna synpunkter. Vad kan jag påverka i det här skedet av planeringen?**

– I järnvägsplanen arbetar vi med var järnvägen ska gå och hur den ska utformas inom den korridor som beslutades 2007. Det är inom de ramarna som man har möjlighet att påverka planeringen nu.

**Får vem som helst lämna synpunkter?**

– Ja, alla kan lämna synpunkter.

## Planeringen för En ny generation järnväg fortsätter

I oktober överlämnade regeringen och infrastrukturminister Anna Johansson en infrastrukturproposition till riksdagen. I propositionen är regeringen tydlig med att målet är att nya stambanor för höghastighetståg ska färdigställas så att Stockholm och Göteborg respektive Malmö knyts samman. Utbyggnaden ska ske i den takt som ekonomin tillåter och behovet av att bygga nya höghastighetsbanor ska vägas samman med de samlade behoven i hela transportsystemet. Trafikverket ska säkerställa att utbyggnaden sker på ett kostnadseffektivt sätt. I vilken takt byggstart kan ske ska den kommande åtgärdsplaneringen ge svar på. Trafikverkets förslag till ny infrastrukturplan ska vara klar före sommaren 2017.

I nuvarande infrastrukturplan ingår att planera och bygga delen Mölnlycke–Bollebygd förbi Landvetter flygplats. Där ingår också pengar för fördjupade studier på delarna Almedal–Mölnlycke och Bollebygd–Borås varför detta arbete fortsätter tills vidare.

Här är vi i planlägningsprocessen:

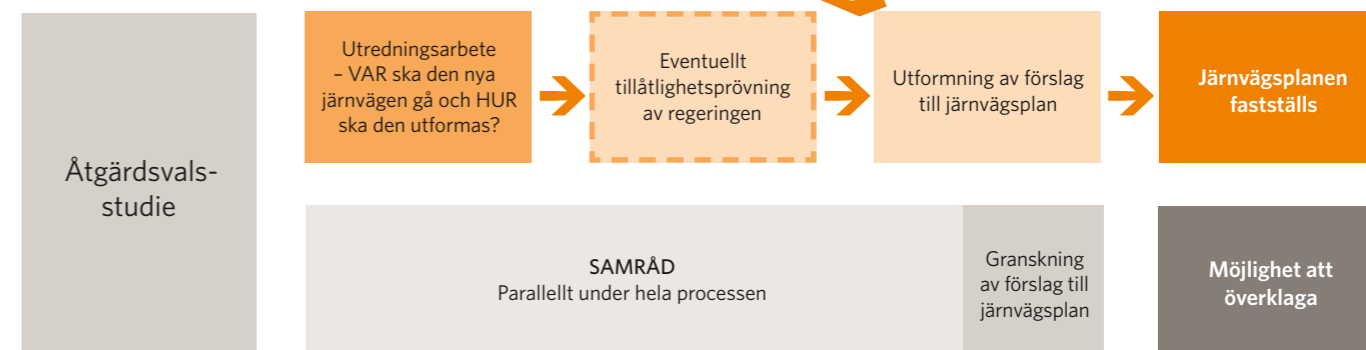
## Järnvägsplan

### Tidplan Mölnlycke-Bollebygd

- Utredda, beskriva konsekvenser, samråda och skapa förståelse för olika alternativ: hösten 2015–våren 2017
- Granskning; vilket innebär att berörda får möjlighet att yttra sig över Trafikverkets förslag till järnvägsplan: hösten 2017
- Förslag till järnvägsplan levereras för fastställelse: våren 2018



### Planläggning vid byggande av ny järnväg



Ulf Wettermark

Mikael Wollbrant

### Möt din markförhandlare

En nyckelfunktion för projekt Göteborg–Borås är markförhandlaren. Markförhandlaren hjälper till att hitta en lösning i de fall järnvägens tänkta sträckning påverkar någons hem eller företag.

Det kan handla om ekonomi, juridik eller känslor och funderingar. Projektets markförhandlare heter Ulf Wettermark och Mikael Wollbrant. Har du frågor eller funderingar kring din fastighet eller verksamhet så tveka inte att kontakta någon av dem. Kontaktuppgifter hittar du på sidan 4.

**JÄRNVÄGSPLANEN** säkrar att Trafikverket både tillfälligt och permanent har tillgång till den mark som behövs för utbyggnaden. I planen beskrivs den nya anläggningen och hur den kan byggas.

### MILJÖKONSEKVENSBESKRIVNINGEN

beskriver vilken påverkan bygget av järnvägen har för miljön. Den innehåller även förslag på försiktighets- och skyddsåtgärder. Miljökonsekvensbeskrivningen som tillhör järnvägsplanen för delen Mölnlycke–Bollebygd ska godkännas av länsstyrelsen för att järnvägsplanen ska kunna fastställas.

” Ta del av kartor och annat utredningsmaterial på vår webbsida [www.trafikverket.se/goteborg-boras](http://www.trafikverket.se/goteborg-boras)

## PROJEKT GÖTEBORG-BORÅS

Trafikverket planerar en dubbelspårig järnväg för höghastighetståg och snabba regionaltåg mellan Göteborg och Borås. Den nya järnvägen skapar möjlighet för snabbare resor mellan Göteborg och Stockholm, förbättrar kommunikationerna till Landvetter flygplats och knyter Västsveriges största städer närmare varandra.

Delen Mölnlycke-Bollebygd är cirka 2,5 mil ny järnväg med stationer i Mölnlycke och vid Landvetter flygplats. Just nu pågår arbete med att ta fram järnvägsplan, systemhandling och miljökonsekvensbeskrivning.

### Välkommen på informationsmöte

Vi bjuder in till informationsmöten där vi presenterar aktuellt läge i våra utredningar. Mötena inleds med en presentation från Trafikverket och de konsulter som arbetar med utredningarna. Det kommer därefter att finnas möjlighet att ställa frågor och lämna synpunkter. Vi bjuder på kaffe och bulle.

#### Tid och plats:

##### **Delen Almedal-Mölnlycke (fokus Mölndal och Göteborg)**

- Tisdag 6 december kl. 18.00: Mölndal, Kulturhuset Möllan (Festsalen)

##### **Delarna Almedal-Mölnlycke och Mölnlycke-Bollebygd (fokus Mölnlycke)**

- Onsdag 7 december kl. 18.00: Mölnlycke, Råda Rum

##### **Delen Mölnlycke-Bollebygd (fokus Rävlanda)**

- Torsdag 8 december kl. 18.00: Rävlanda, Rävlanda föreningsgård



### Kontakta oss om du har frågor om järnvägs- utbyggnaden mellan Mölnlycke och Bollebygd

Jan Johansson, projektledare  
Telefon 010-123 87 13  
E-post [jan.johansson@trafikverket.se](mailto:jan.johansson@trafikverket.se)

Ulf Wettermark, mark- och fastighetsansvarig  
Telefon 010-123 73 24  
E-post [ulf.wettermark@trafikverket.se](mailto:ulf.wettermark@trafikverket.se)

Mikael Wollbrant  
Telefon 010-123 49 04  
E-post [mikael.wollbrant@trafikverket.se](mailto:mikael.wollbrant@trafikverket.se)

Trafikverkets kundtjänst  
Telefon 0771-921 921

#### Följ oss på sociala medier!



@goteborg\_boras



@goteborg\_boras