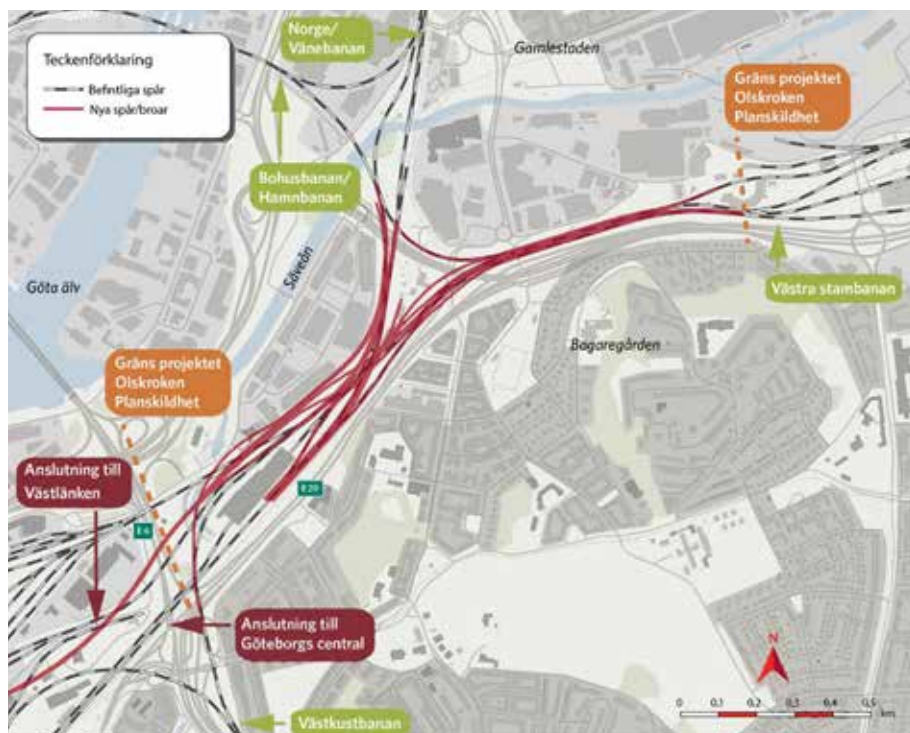


Olskroken planskildhet

Projektaktuell, april 2019



Karta över Olskroken Planskildhet

Planskildhet - vad är det?

En planskild anslutning är en järnvägsanläggning där banorna ligger i olika nivåer. Det gör att trafiken kan gå utan att stanna för möten eller korsningar. I en planskild korsning leds spåren över eller under varandra och på så sätt ökar både kapaciteten och säkerheten.

Senaste nytt

Aktuella händelser om Olskroken planskildhet hittar du alltid på trafikverket.se/olskroken.

Där kan du även prenumerera på nyheter kopplat till Olskroken planskildhet via RSS i nyhetsarkivet.

Har du frågor?

Kontakta oss på 0771-921921 eller trafikverket@trafikverket.se

Du får det här för att du bor eller verkar i det område vi ska bygga Olskroken planskildhet. Vi vill ge dig mer detaljerad information om hur arbetet påverkar ditt område, din närmiljö och din vardag under den närmsta tiden.

Aktuellt just nu

Sedan du fick det senaste numret av Projektaktuell för Olskroken planskildhet har det hänt en hel del. Vi har genomfört spont- och pålningsarbeten vid bland annat Malmsjögatan, Gamlestadvägen och Norra Ånäsvägen. Vi lägger om ledningar och har påbörjat rivningen av det så kallade Westsamhuset. Vi arbetar också med en hel del förberedande spårarbeten.

I påskveckan inleder vi arbeten vid Fåfången, Gamlestadvägen och Ånäsvägen. Fyra broar ska komma på plats, en gångbro och tre järnvägsbroar. Dessa arbeten kommer att pågå från vecka 16 till och med vecka 22.

Infrastruktur är en förutsättning för ett fungerande samhälle, men att bygga den har en stor klimatpåverkan. Därför har vi också dragit igång en klimattävling inom projektet som syftar till att få fram idéer och förslag på hållbara åtgärder.

Vy över spårområdet vid Olskroken.
FOTO: RAFAEL PALOMO



Fyra nya broar ska komma plats!

Helgen vecka 18 ska fyra broar komma på plats. En gångbro vid Fåfången, två nya brodelar och en renoverad järnvägsbro vid Gamlestadsvägen. Förberedelserna inleds vecka 16.

En ny gångbro över järnvägen

Det är arbetena i arbetsområde Ånäs som är först ut när vi bygger Olskroken planskildhet.

Här i Ånäs ska vi bredda spårområdet från fyra till sex spår. Då vi breddar spårområdet behöver vi bygga om den befintliga gångbron över E20 och järnvägen, den så kallade Fåfången. Idag består passagen av två fristående broar. Det är den befintliga gångbron över spåren som vi nu ska riva och ersätta med en ny.

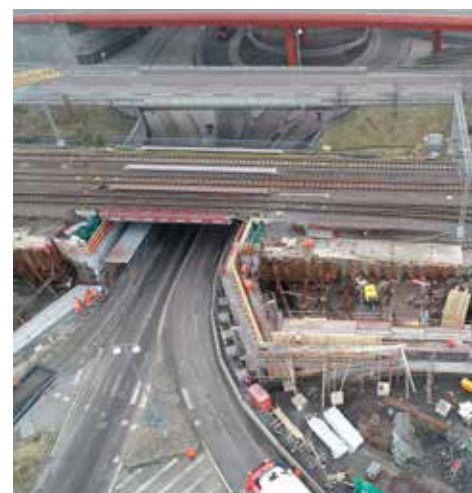
Själva lanseringen, då vi lyfter den nya bron på plats, äger rum helgen vecka 18. Att lyfta en bro på plats kräver en hel del förberedelser och tur med vädret då stora lyft är känsliga för vind. Vecka 14 anländer ingjutningsgodset, de stålramar med tillhörande kransar som ska gjutas i betong och fästas på de nya brostöden. Vecka 16 kommer också nya brodetaljer som ska svetsas samman och ytbehandlas innan själva lyftet sker. Helgen vecka 18 demonterar vi den befintliga bron över



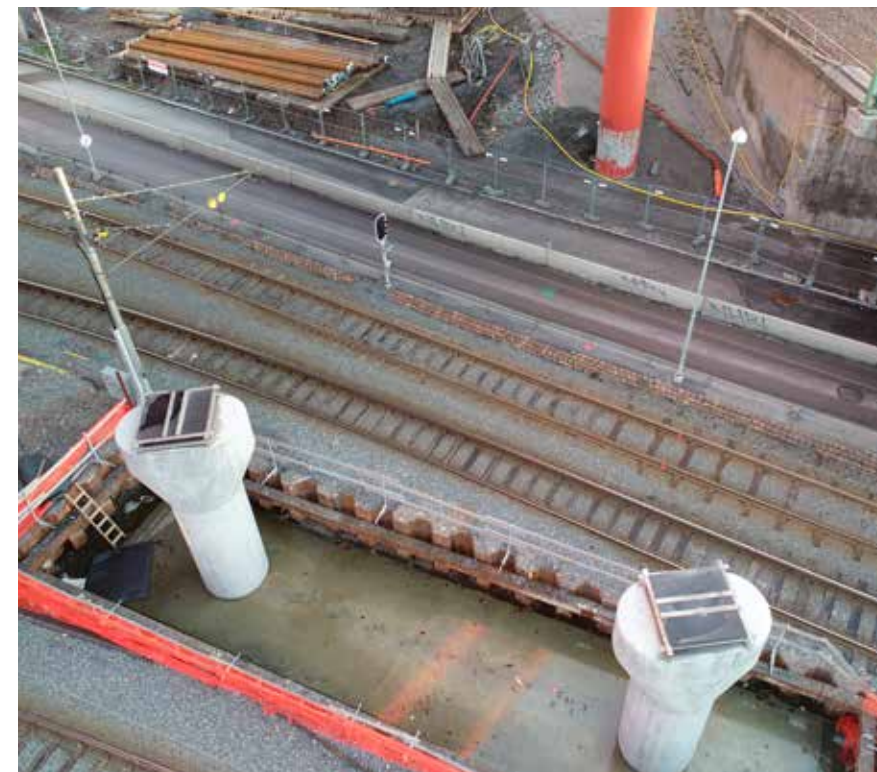
Idag består passagen över E20 och järnvägen av två fristående broar. Helgen i vecka 18 demonterar vi den befintliga över järnvägen och ersätter den med en ny.

järnvägen, för att sedan lyfta den nya med tillhörande trappa på plats.

Våra arbeten vid Fåfången sker under dagtid, med undantag av helgen vecka 18. Under helgen är järnvägen avstängd och det kommer att vara arbeten igång dygnet runt. Bron är avstängd för trafik från vecka 16 till vecka 22.



Vänster: Totalt ska tre brodelar lyftas på plats över Gamlestadsvägen. Förberedelserna för att få dem på plats har pågått sedan årsskiftet 2018/2019. Höger: Bro över Gamlestadsvägen. ILLUSTRATION: DOF ENGINEERS.



Här vid Ånäsvägen ska vi borra nya pålar för ett tillfälligt brostöd under vecka 16 och 17. Arbetet kommer att vara som mest intensivt vecka 16.

Vi borrar nya pålar för tillfälliga brostöd vid Ånäsvägen

Idag går det en bro över Ånäsvägen. Denna ska vi i projekt Olskroken planskildhet komplettera med ytterligare en ny järnvägsbro. Den nya bron kommer att gå norr om den befintliga Ånäsbron och sträcka sig under Marieholmsförbindelsen (Röde Orm).

Arbetet med att borra tillfälliga brostöd för den nya konstruktionen utförde vi under vecka 14. Detta för att borrhningen av pålarna inte ska krocka med brolyften vid Gamlestadsvägen och Fåfången helgen vecka 18.

Nya järnvägsbroar över Gamlestadsvägen

Även järnvägsbron som går över Gamlestadsvägen behöver byggas ut för att anpassas till järnvägstrafik över sex spår. Totalt ska två nya broar samt en tidigare demonterad och nu renoverad brodel komma på plats för att underlätta för den nya gods- och tågtrafiken i området.

Förberedelserna för att få broarna på plats har pågått sedan årsskiftet, då vi påbörjade gjutningsarbeten. Vecka 16 levereras nya brodetaljer som ska

svetsas samman. Samtidigt kommer den renoverade brodelen tillbaka från Varberg, där den har blivit blästrad och målad. De tre brodelarna lyfts på plats helgen vecka 18 och Gamlestadsvägen kommer då att vara avstängd i båda riktningarna.

Med undantag för helgen vecka 18, då arbeten pågår dygnet runt, kommer arbetet vid Gamlestadsviadukten att ske under dagtid.

Följ orange hänvisning

Våra arbeten vid Fåfången, Gamlestadsvägen och Ånäsvägen påverkar framkomligheten för bil-, kollektiv-, gång- och cykeltrafiken. I och med att arbetet vid Fåfången påbörjas vecka 16 är det inte längre möjligt att använda gångbron. Gångbron kommer att vara avstängd under de veckor som arbetet pågår och gångtrafiken leds då om. Även busskör-fältet på E20 är avstängt för all trafik vecka 16 och i samband med brolyftet vecka 18 stängs också Malmsjögatan av.

De tre broarna lyfts på plats över Gamlestadsvägen helgen vecka 18 och vägen kommer då att vara avstängd i båda riktningarna. Biltrafiken, men också gång- och cykeltrafiken, kommer under ledas om, följ orange hänvisning på plats.

Våra arbeten vecka 18 påverkar också Norra Ånäsvägen. I samband med brolyften vid Fåfången och Gamlestadsvägen helgen vecka 18 kommer det inte att vara möjligt att åka spårvagn mellan Redbergsplatsen och Gamlestadstorget. Spårvägstrafiken på berörd sträcka ersätts då med buss.

Besök gärna Trafik Göteborg på trafikgoteborg.se, här finns olika verktyg och länkar som underlättar för dig att ta dig fram!



Vi vill fånga upp klimatsmarta idéer



Alla vinnare i projektets klimattävling får ett " eget " brostöd i Olskroken planskildhet.
ILLUSTRATION: DOF ENGINEERS.

Infrastruktur är en förutsättning för ett fungerande samhälle, men att bygga den har en stor klimatpåverkan. Som Sveriges största beställare inom bygg- och anläggningsbranschen vill Trafikverket arbeta mer hållbart och har målet att vara helt klimatneutrala till år 2045.

- Vi behöver lyfta kunskapen om vad hållbarhet innebär och att alla kan bidra på olika sätt. Det kan handla om en liten insats, men som ändå gör det bättre, berättar Tove Olsson och Andreas Johansson, som arbetar på Trafikverket med miljöfrågor inom projekt Olskroken planskildhet.

Även Peab har siktet högt ställt och strävar efter att bli branschledande inom miljö- och hållbarhetsfrågor. Så hur kan vi tillsammans, beställare och

entreprenör, bidra till att uppnå det målet?

Projektet vill uppmuntra sina projektdeltagare att bidra till klimatarbetet. I februari lanserade vi därför en tävling som kommer att pågå under hela projektets byggtid. Vi vill få fram idéer och förslag på hållbara åtgärder, smartare tillverkning och nya material.

- Jag vet att det finns mycket bra idéer överallt, hos projektörer, markarbetare, betongarbetare, tekniker och grundläggare, grävmaskinister och maskinförare, mätare, arbetsledare och platschefer, entreprenadingenjörer, administratörer och ekonomer. Min förhoppning på tävlingen är att vi hittar riktigt bra förslag, klimatsmarta lösningar som annars inte skulle ha dykt upp, berättar Mats Ek, biträdande delprojektledare.

OLSKROKEN I KORTHET

Vad: Ombyggnad av spårsystemet i Olskroken, Göteborg.

Varför: Höjd kapacitet för både person- och godstrafik, bättre framkomlighet och en ökad driftsäkerhet i hela Västsveriges järnvägssystem.

Nuläge: Byggskede

Trafikstart: Planerad till 2025/2026

Vi ska bygga:

- 6 Järnvägsbroar
- 1 Gångbro
- 10 000 meter nya järnvägsspår

Olskroken planskildhet kommer att ansluta till Västlänken. Utbyggnaderna kommer därför av kostnads- och effektivitetsskäl att samordnas med Västlänken.

HAR DU FRÅGOR?

Kontakta trafikverket@trafikverket.se.
Tel. 0771-921 921

Du kan läsa mer om projekt Västlänken på trafikverket.se/olskroken

Insamling av personuppgift

För att informera om projektet har Trafikverket samlat in namn och adress till boende i närområdet. Dessa uppgifter lagras hos Trafikverket så länge projektet pågår. Du har rätt att begära registerutdrag, rättelse, radering,

begränsning av behandlingen och att invända mot behandlingen. Personuppgiftsansvarig är Trafikverket, organisationsnummer 202100-6297. Adress: Trafikverket, 781 89 Borlänge. Tf: 0771-921 921. www.trafikverket.se/gdpr

Dataskyddsombudet nås på samma adress. Du kan klaga hos Datainspektionen, Box 8114, 104 20 Stockholm www.datainspektionen.se



Trafikverket, 405 33 Göteborg. Besöksadress: Kruthusgatan 17
Telefon: 0771-921 921, Texttelefon: 010-123 50 00
trafikverket.se/olskroken