

2016-11-10

Kulturrestaurering  
Gammelstads kyrkby



**TRAFIKVERKET**

# Kyrkbyn-varför?

- Vägarnas nuvarande utformning är inte anpassad till kyrkbyns kulturmiljö och dess status som världsarv.
- Hastigheten på trafiken genom kyrkbyn är för hög
- Avvattningen fungerar dåligt med resultat att kyrkstugor ruttnar pga fukt
- Oskyddade trafikanter och då framförallt gångtrafikanter ska prioriteras i kyrkstaden.

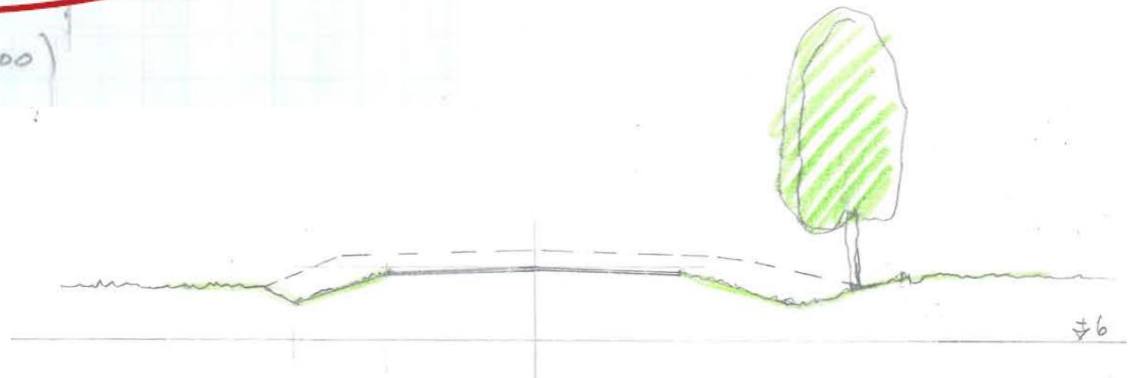
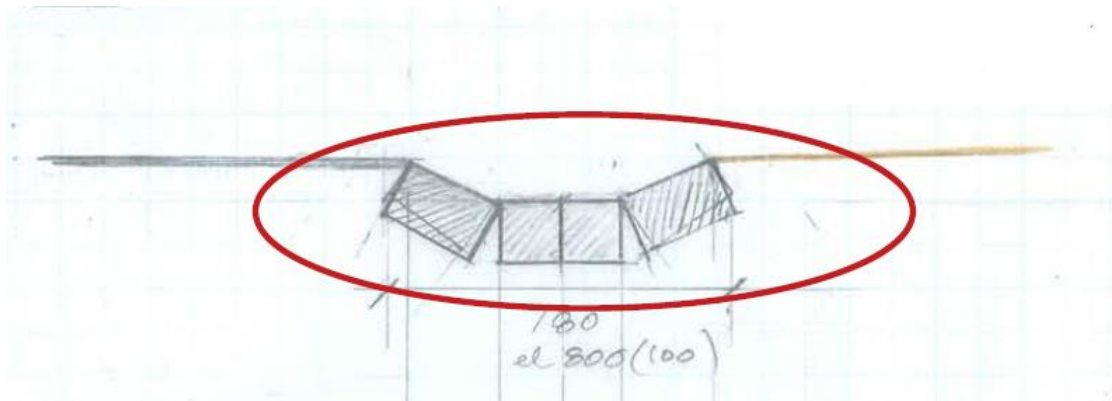
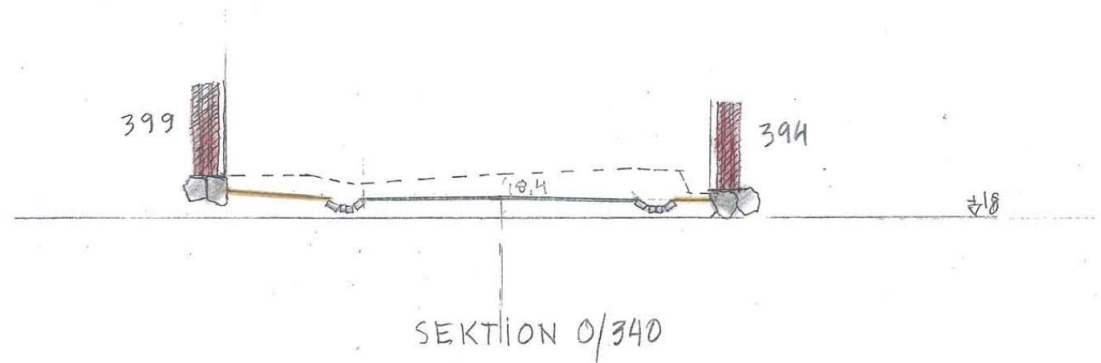
# Kyrkbyn-vad?

- Sänkning av vägen
- Förändra vägens tvärsektion från skevad till bomberad
- Anpassning av korsningspunkter till anslutande vägar/gator
- Anläggande av ränndalar vid väg
- Diken för omhändertagande av vatten från nya ränndalar
- Anläggande av gångytor vid väg
- Anläggande av kompletterande trädallé längs v590

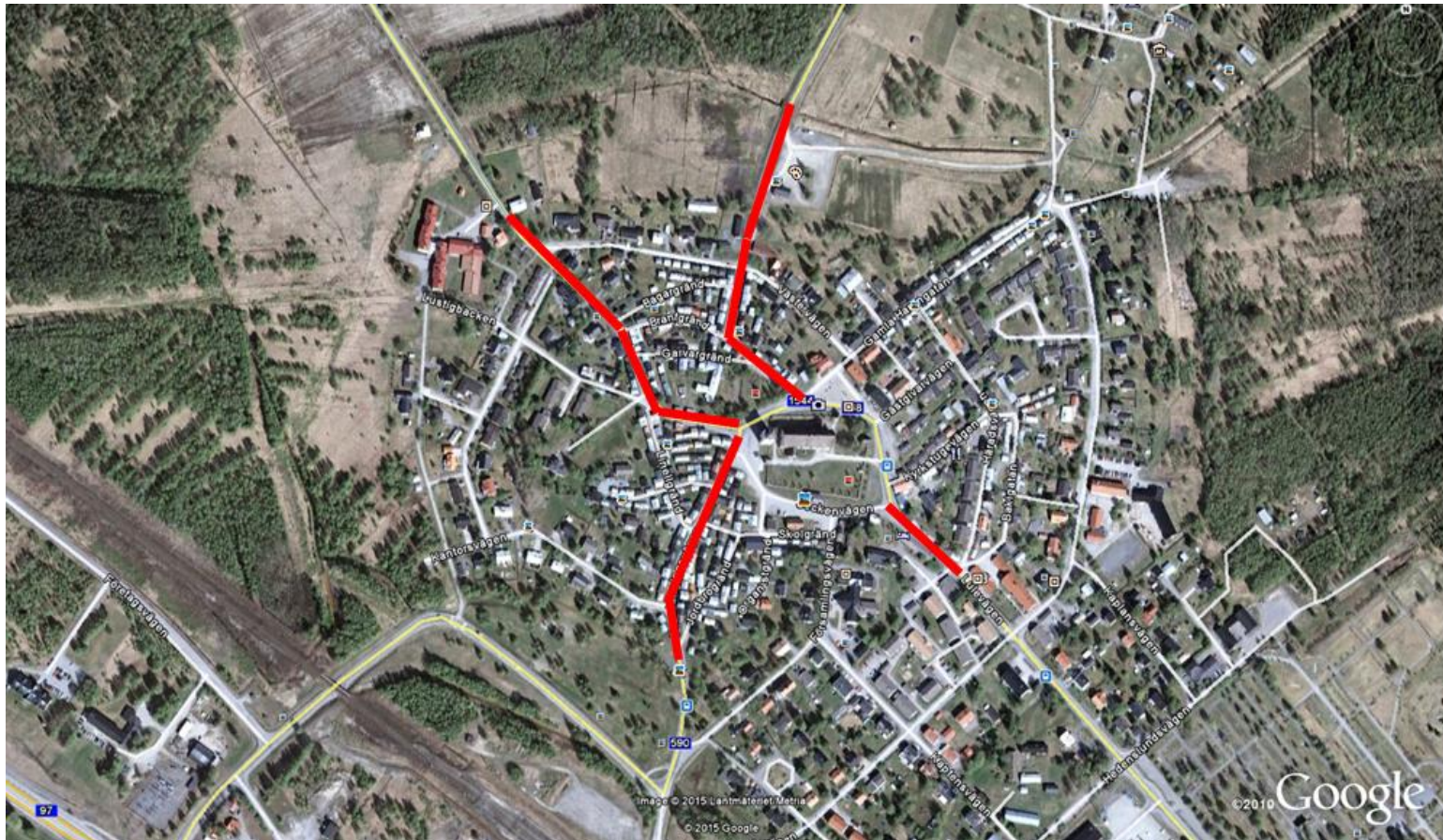
# Kyrkbyn-vad?



# Kyrkbyn-vad?



# Kyrkbyn-vart?



# Kyrkbyn-hur?

- Projektet omfattar framtagande av:
  - Vägplan typ 3
  - Tillståndsansmälningar
  - Bygghandling för utförandeentreprenad
- Arkeologisk förundersökning krävs
- Projektet sker i samarbete med och samfinansieras av Luleå kommun
- Endast projektering beställd

# Projektorganisation

**Fredrik Olofsson** – Projektledare TRV

**Millan Ryd** – Projektningenjör TRV

**Fredrik Bladfors** – Trafikingenjör Luleå Kommun

**Sara Vintén** – Världsarvssamordnare Luleå Kommun

**Teknikstöd TRV:** Geoteknik, Landskapsarkeologi, Kulturmiljöspecialist,  
Vägutformning, Avvattning mm

**Projekterande konsult:** ÅF

**Uppdragsledare** – Jeanette Lindbäck, ÅF



# Kyrkbyn-när?

- Kontrakt tecknat med ÅF: 2016/08
- Leverans av samrådsunderlag: 2016-12-20
- Samrådstid: 2017-01-03->2017-01-30
- Förfrågan om beslut Betydande miljöpåverkan Länsstyrelsen: 2017-02-16
- Samråd om samrådshandling (inkl samrådsmöte): 2017-05-02->2017-06-23
- Kungörelse av Granskningshandling: 2017-12-20->2018-01-23
- Inskick av vägplan för fastställelse: 2018-03-13
- Leverans av bygghandling: 2018-06-20