

Trafikprognoser i Stockholms län

-ett samarbetsprojekt i samverkansgruppen
mellan TRV, TF och Stockholm stad



Bakgrund och syfte

- Samverkansgrupp
- Tre olika aktörer med olika styrning och planeringsförutsättningar
- Olika trafikprognoser tillämpas av respektive organisation och för olika syften
- Viktigt med kunskap om de olika prognoserna-och hur de skiljer sig
- Vi behöver kunna förklara prognoserna för att skapa förtroende för dem
- Gemensamt arbete som har resulterat i en rapport som redogör för de olika prognoserna på en övergripande nivå
- Syftet är inte att rangordna prognoserna sinsemellan eller att säga vilken prognos som ska användas när

Är det någon skillnad mellan olika prognoser och varför?



Åtgärdsstyrd eller målstyrd?

-Olika typer av prognoser/scenarier med olika utgångspunkter

Åtgärdsstyrd prognos

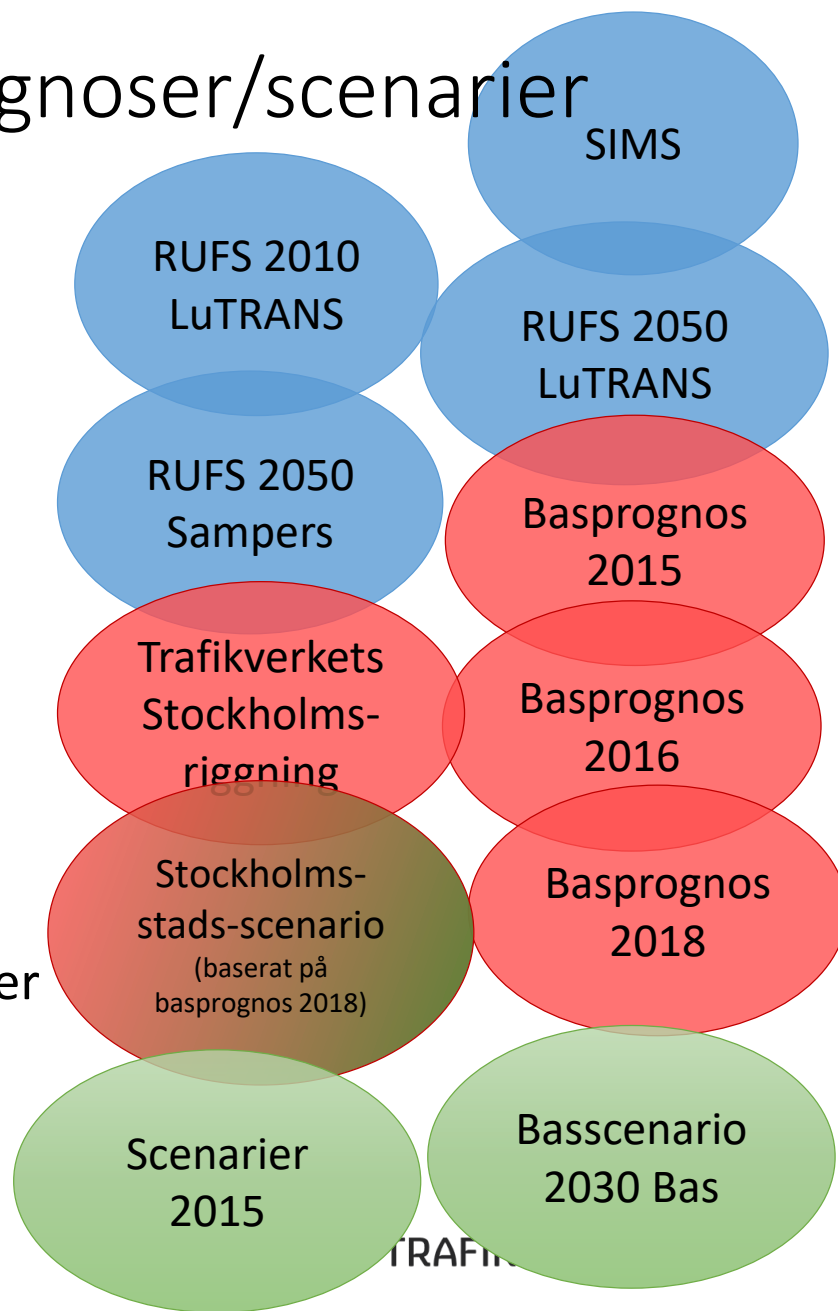
- "Business as usual"
- Utgår från beslutade förutsättningar, styrmedel och planer för infrastrukturen (åtgärder)
- Ex: Trafikverkets basprognos som har tagits fram med utgångspunkt i beslutade åtgärder i NTP och LTP

Målstyrt scenario

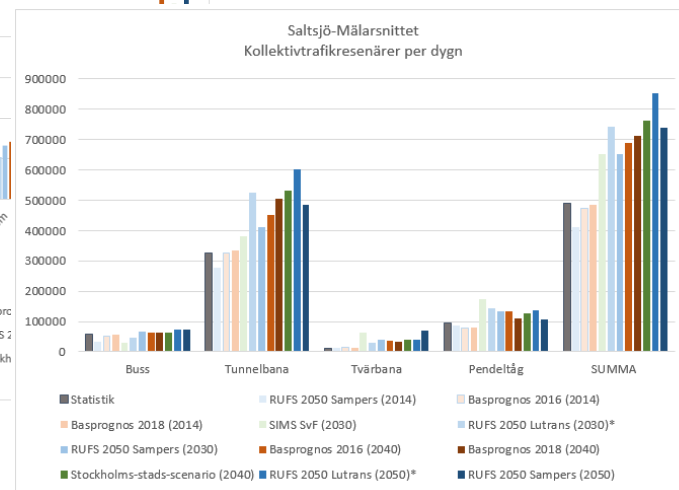
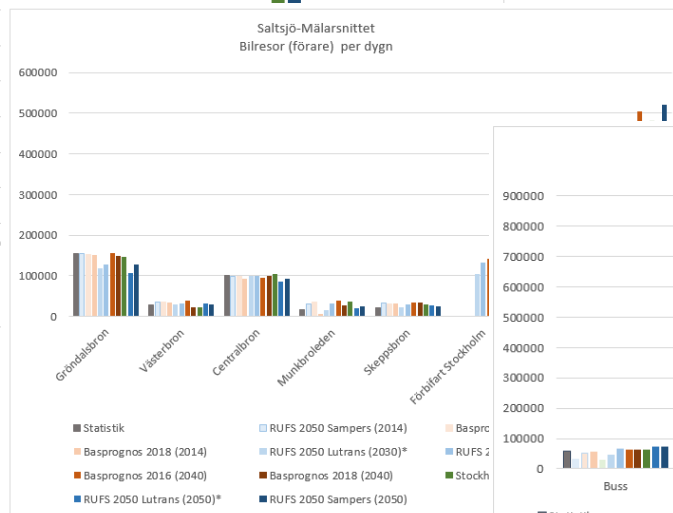
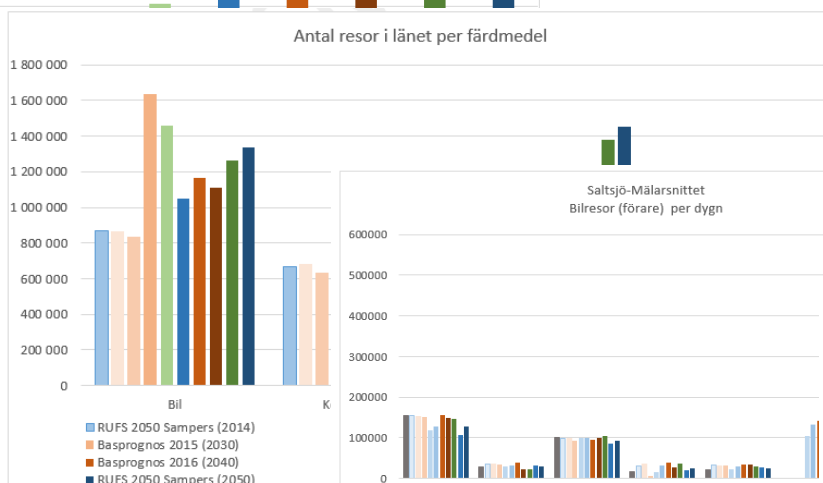
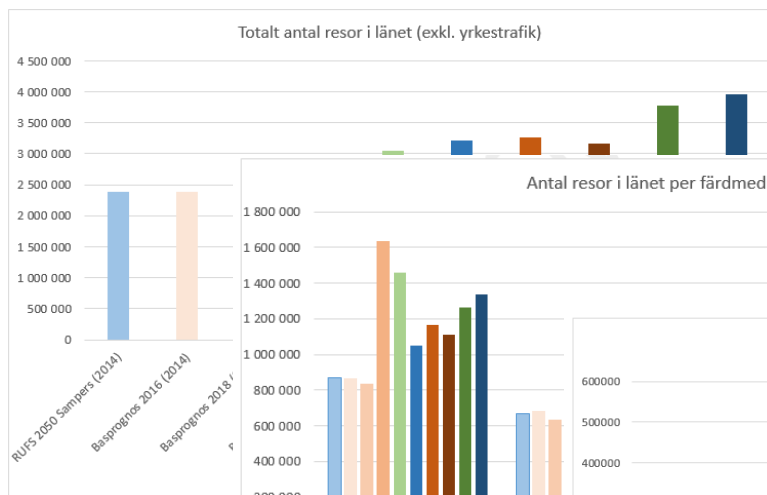
- "Backcasting"
- Utgår från förutbestämda mål (tex trafiktillväxt) och inkluderar åtgärder som bidrar till att målen uppfylls.
- Ex: Trafikförvaltningens prognoser som har tagits fram med utgångspunkt i beslutade mål i RUFS.

Olika aktörer och olika prognoser/scenarier

- *Trafikförvaltningen* har ansvar inom Stockholms läns landsting för att tillhandahålla trafikanalyser över resande inom länet och förvalta modeller och metoder för dessa.
- *Trafikverket* har regeringens uppdrag att ta fram och tillhandahålla trafikprognoser, basprognos. Enligt regeringens uppdrag utgår Basprognosen från nu beslutade förutsättningar.
- *Stockholm Stad* förvaltar inga egna trafikprognoser på löpande basis. Tillämpa den modell eller prognos som är mest lämpad för ändamålet och utveckla scenarier efter behov inom det aktuella uppdraget eller projektet.



Jämförelse mellan olika prognoser/scenarier



Slutsatser och reflektioner

- Tre olika aktörer med olika styrning och planeringsförutsättningar.
- Prognoserna är framtagna för delvis olika syften och tillämpningsområden – att det finns skillnader är därmed fullt naturligt. Vid tillämpning är det centralt att validera modellens förmåga att beskriva resandet och att kvalitetssäkra resultaten.
- Skillnad mellan målstyrd och åtgärdsstyrd prognos stor i teorin men skillnader i praktiken beror av hur antagandena implementeras i modellen och i vilken modell (behöver analyseras vidare).
- Även om resultaten är lika på en övergripande nivå så kan det finnas stora lokala variationer.
- Positivt med samarbete!
- För framtiden föreslås fortsatt samarbete inom exempelvis tillämpningar.